

7ήμερη Κρουαζιέρα Piraeus, Split, Venice, Brindisi, Mykonos, Piraeus



**ΚΡΟΥΑΖΙΕΡΑ**  
7 ημερες

Από 559€

**7ΗΜΕΡΗ ΚΡΟΥΑΖΙΕΡΑ  
ΣΤΗ ΒΕΝΕΤΙΑ  
& ΤΙΣ ΔΑΛΜΑΤΙΚΕΣ ΑΚΤΕΣ**

**ΚΑΘΕ ΠΕΜΠΤΗ**

**Πειραιάς | Σπλιτ  
Βενετία | Μπρίντιζι  
Μύκονος | Πειραιάς**

 **MSC**  
CRUISES

  
Η κρουαζιέρα στα καλύτερα της!

MSC Sinfonia Πληρης Διατροφη

## ΠΛΗΡΟΦΟΡΙΕΣ

**Προορισμοί:** Σπλιτ, Βενετία, Μπρίντιζι, Μύκονος

**Αναχωρήσεις:** Κάθε Πέμπτη: Απρίλιος 2023: 13, 27 / Μάιος 2023: 4, 11, 18, 25 / Ιούνιος 2023: 1, 8, 15, 22, 29 / Ιούλιος 2023: 6, 13, 27 / Αύγουστος 2023: 3, 10, 24, 31 / Σεπτέμβριος 2023: 7, 14, 21

**Λιμάνι Αναχώρησης:** Πειραιάς

Μια φανταστική κρουαζιέρα από τον Πειραιά με την πολυτέλεια της MSC Cruises όπου θα επισκεφθείς τη Βενετία και τις Δαλματικές Ακτές. Στο κρουαζιερόπλοιο MSC Sinfonia κάθε ημέρα είναι μια ανακάλυψη! Το πολυτελές κι ανακαινισμένο κρουαζιερόπλοιο της MSC Cruises είναι ανακαινισμένο και σχεδιασμένο για να ικανοποιήσει κάθε ανάγκη. Στα gourmet εστιατόρια του κρουαζιερόπλοιου θα έχεις την ευκαιρία να γευτείς αυθεντικές συνταγές της μεσογειακής κουζίνας. Στα bars, όπως το καταγάλανο Manhattan Bar ή το χρυσό Budha Bar θα έχεις τη δυνατότητα να πιείς το cocktail σου ή το κρασί σου. Πέραν των φανταστικών χώρων του MSC Sinfonia, θα έχετε την ευκαιρία σε 7 ημέρες να ζήσετε μια υπέροχη εμπειρία καθώς θα επισκεφθείτε την Κροατία, με την αυθεντική της αρχιτεκτονική, τη Βενετία, διάσημη για την ρομαντική ατμόσφαιρα που αποπνέει, το Μπρίντιζι όπου αξίζει να κάνετε τη βόλτα σας στη

Lungomare Regina Margherita και φυσικά, το «Νησί των Ανέμων», τη Μύκονο με την έντονη νυχτερινή της ζωή.

Δες [εδώ](#) τις αναχωρήσεις της κρουαζιέρας όπου επισκεπτόμαστε το Ζαντάρ της Κροατίας αντί του Σπλιτ.



ΗΜΕΡΑ	ΠΡΟΟΡΙΣΜΟΣ	ΑΦΙΞΗ	ΑΝΑΧΩΡΗΣΗ
Ημέρα 1	Πειραιάς	-	17:00
Ημέρα 2	Εν πλω	-	-
Ημέρα 3	Σπλιτ	07:00	17:00
Ημέρα 4	Βενετία	08:00	16:00
Ημέρα 5	Μπρίντιζι	16:00	22:00
Ημέρα 6	Εν πλω	-	-
Ημέρα 7	Μύκονος	09:00	20:00
Ημέρα 8	Πειραιάς	07:00	-

#### Περιλαμβάνονται

- Διαμονή σε καμπίνα της επιλογής σας
- Πλήρης διατροφή
- Καθημερινή ψυχαγωγία στο πλοίο
- Γυμναστήριο
- Λιμενικοί τέλη και φόροι

Η κρουαζιέρα στα καλύτερα της!

#### Δεν Περιλαμβάνονται

- Κατανάλωση ποτών / αναψυκτικών
- Προαιρετικές εκδρομές
- Φιλοδώρηματα
- Ό,τι δεν αναφέρεται ρητά στα περιλαμβανόμενα

# MSC Sinfonia

Στο κρουαζιερόπλοιο MSC Sinfonia κάθε ημέρα είναι μια ανακάλυψη! Το πολυτελές κι ανακαινισμένο κρουαζιερόπλοιο της MSC Cruises είναι ανακαινισμένο και σχεδιασμένο για να ικανοποιήσει κάθε ανάγκη.

Στα gourmet εστιατόρια του κρουαζιερόπλοιου θα έχεις την ευκαιρία να γευτείς αυθεντικές συνταγές της μεσογειακής κουζίνας. Στα bars, όπως το καταγάλανο Manhattan Bar ή το χρυσό Budha Bar θα έχεις τη δυνατότητα να πιείς το cocktail σου ή το κρασί σου. Για τη χαλάρωσή σου, θα βρεις το MSC Aurea Spa και το Massage Room ενώ αν θες να μαυρίσεις, δεν έχεις παρά να επισκεφτείς το Solarium. Τα παιδιά θα απολαύσουν τους ειδικά σχεδιασμένους γι' αυτά χώρους, όπως το Juniors και το Young Club.

## Τεχνικά Χαρακτηριστικά

Αρ. Επιβατών - 2340	Σύνολο καμπίνων – 975
Αρ. Πληρώματος - 721	Ναυπήγηση - 2002
Ολική χωρητικότητα - 65,542τ.	Πλάτος - 32m
Ταχύτητα - 21κ.	Ανακαίνιση - 2015
Μήκος Πλοίου - 275μ.	

## Οι Καμπίνες



### Εσωτερική Bella Guaranteed - IB

Η Εσωτερική Καμπίνα Bella Guarantee IB, έχει χωρητικότητα περίπου 13 τ.μ. και περιλαμβάνει δύο μονά κρεβάτια τα οποία κατόπιν αιτήματος μπορούν να μετατραπούν σε ένα διπλό. Επιπλέον περιλαμβάνει ευρύχωρη ντουλάπα, αναπαυτική πολυθρόνα, μπάνιο με ντουζιέρα, στεγνωτήρα μαλλιών, τηλεόραση, τηλέφωνο, Wi-Fi με χρέωση, μίνι μπαρ, χρηματοκιβώτιο και κλιματισμό.



Εσωτερική Junior Fantastica κατάστρωμα 7-8 - IM1  
Η Εσωτερική Καμπίνα Junior Fantastica IM1, βρίσκεται στο 7ο & 8ο κατάστρωμα και έχει χωρητικότητα 12-13 τ.μ. Περιλαμβάνει δύο μονά κρεβάτια τα οποία κατόπιν αιτήματος μπορούν να μετατραπούν σε ένα διπλό. Επιπλέον περιλαμβάνει ευρύχωρη ντουλάπα, αναπαυτική πολυθρόνα, μπάνιο με ντουζιέρα, στεγνωτήρα μαλλιών, τηλεόραση, τηλέφωνο, Wi-Fi με χρέωση, μίνι μπαρ, χρηματοκιβώτιο και κλιματισμό.



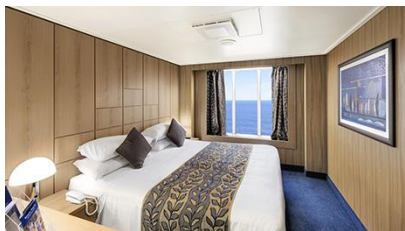
Εσωτερική Fantastica - IM2  
Η Εσωτερική Καμπίνα Junior Fantastica IM2, βρίσκεται στο 9ο & 10ο κατάστρωμα και έχει χωρητικότητα 11-17 τ.μ. Περιλαμβάνει δύο μονά κρεβάτια τα οποία κατόπιν αιτήματος μπορούν να μετατραπούν σε ένα διπλό. Επιπλέον περιλαμβάνει ευρύχωρη ντουλάπα, αναπαυτική πολυθρόνα, μπάνιο με ντουζιέρα, στεγνωτήρα μαλλιών, τηλεόραση, τηλέφωνο, Wi-Fi με χρέωση, μίνι μπαρ, χρηματοκιβώτιο και κλιματισμό.



Εξωτερική Junior Fantastica Περιορισμένη θέα κατάστρωμα 7 - OO  
Η Εξωτερική Καμπίνα Junior Fantastica με Περιορισμένη Θέα OO, βρίσκεται στο 7ο κατάστρωμα και έχει χωρητικότητα 12-13 τ.μ. Περιλαμβάνει δύο μονά κρεβάτια τα οποία κατόπιν αιτήματος μπορούν να μετατραπούν σε ένα διπλό. Επιπλέον περιλαμβάνει ευρύχωρη ντουλάπα, αναπαυτική πολυθρόνα, μπάνιο με ντουζιέρα, στεγνωτήρα μαλλιών, τηλεόραση, τηλέφωνο, Wi-Fi με χρέωση, μίνι μπαρ, χρηματοκιβώτιο, κλιματισμό και παράθυρο (περιορισμένη θέα).



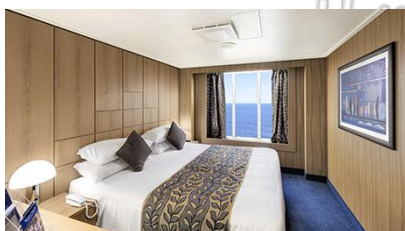
Εξωτερική Bella Guaranteed - OB  
Η Εξωτερική Καμπίνα Bella Guarantee OB, έχει χωρητικότητα περίπου 13-22 τ.μ. και περιλαμβάνει δύο μονά κρεβάτια τα οποία κατόπιν αιτήματος μπορούν να μετατραπούν σε ένα διπλό. Επιπλέον περιλαμβάνει ευρύχωρη ντουλάπα, αναπαυτική πολυθρόνα, μπάνιο με ντουζιέρα, στεγνωτήρα μαλλιών, τηλεόραση, τηλέφωνο, Wi-Fi με χρέωση, μίνι μπαρ, χρηματοκιβώτιο και κλιματισμό.



**Εξωτερική Junior Fantastica κατάστρωμα 7-8 - OM1**  
Η Εξωτερική Καμπίνα Junior Fantastica OM1, βρίσκεται στο 7ο & 8ο κατάστρωμα και έχει χωρητικότητα 12-13 τ.μ. Περιλαμβάνει δύο μονά κρεβάτια τα οποία κατόπιν αιτήματος μπορούν να μετατραπούν σε ένα διπλό. Επιπλέον περιλαμβάνει ευρύχωρη ντουλάπα, αναπαυτική πολυθρόνα, μπάνιο με ντουζιέρα, στεγνωτήρα μαλλιών, τηλεόραση, τηλέφωνο, Wi-Fi με χρέωση, μίνι μπαρ, χρηματοκιβώτιο, κλιματισμό και παράθυρο.



**Εξωτερική Junior Fantastica κατάστρωμα 9-10 - OM2**  
Η Εξωτερική Καμπίνα Junior Fantastica OM2, βρίσκεται στο 9ο & 10ο κατάστρωμα και έχει χωρητικότητα 13 τ.μ. Περιλαμβάνει δύο μονά κρεβάτια τα οποία κατόπιν αιτήματος μπορούν να μετατραπούν σε ένα διπλό. Επιπλέον περιλαμβάνει ευρύχωρη ντουλάπα, αναπαυτική πολυθρόνα, μπάνιο με ντουζιέρα, στεγνωτήρα μαλλιών, τηλεόραση, τηλέφωνο, Wi-Fi με χρέωση, μίνι μπαρ, χρηματοκιβώτιο, κλιματισμό και παράθυρο.



**Εξωτερική Premium Fantastica κατάστρωμα 9 - OL1**  
Η Εξωτερική Καμπίνα Premium Fantastica OL1, βρίσκεται στο 9ο κατάστρωμα και έχει χωρητικότητα 22 τ.μ. Περιλαμβάνει δύο μονά κρεβάτια τα οποία κατόπιν αιτήματος μπορούν να μετατραπούν σε ένα διπλό. Επιπλέον περιλαμβάνει ευρύχωρη ντουλάπα, αναπαυτική πολυθρόνα, μπάνιο με ντουζιέρα, στεγνωτήρα μαλλιών, τηλεόραση, τηλέφωνο, Wi-Fi με χρέωση, μίνι μπαρ, χρηματοκιβώτιο, κλιματισμό και παράθυρο.



**Μπαλκόνι Bella Guaranteed - BB**  
Η Καμπίνα με μπαλκόνι Bella Guarantee BB, έχει χωρητικότητα περίπου 12 τ.μ. και περιλαμβάνει μπαλκόνι περίπου 3-4 τ.μ., δύο μονά κρεβάτια τα οποία κατόπιν αιτήματος μπορούν να μετατραπούν σε ένα διπλό. Επιπλέον περιλαμβάνει ευρύχωρη ντουλάπα, καθιστικό με καναπέ, μπάνιο με ντουζιέρα, στεγνωτήρα μαλλιών, τηλεόραση, τηλέφωνο, Wi-Fi με χρέωση, μίνι μπαρ, χρηματοκιβώτιο και κλιματισμό.



Μπαλκόνι Junior Fantastica κατάστρωμα 9-10 - BM1  
Η Καμπίνα με μπαλκόνι Junior Fantastica BM1, βρίσκεται στο 9ο & 10ο κατάστρωμα, έχει χωρητικότητα περίπου 13 τ.μ. και περιλαμβάνει μπαλκόνι περίπου 3 τ.μ., δύο μονά κρεβάτια τα οποία κατόπιν αιτήματος μπορούν να μετατραπούν σε ένα διπλό. Επιπλέον περιλαμβάνει ευρύχωρη ντουλάπα, μπάνιο με ντουζιέρα, καθιστικό με καναπέ, στεγνωτήρα μαλλιών, τηλέφωνο, Wi-Fi με χρέωση, μίνι μπαρ, χρηματοκιβώτιο και κλιματισμό.



Σουίτα Deluxe Aurea κατάστρωμα 10 - SR1  
Η Deluxe Aurea Σουίτα SR1, βρίσκεται στο 10ο κατάστρωμα, έχει χωρητικότητα 22 τ.μ. και περιλαμβάνει μπαλκόνι περίπου 5 τ.μ., δύο μονά κρεβάτια τα οποία κατόπιν αιτήματος μπορούν να μετατραπούν σε ένα διπλό, καθιστικό με καναπέ, ευρύχωρη ντουλάπα, μπάνιο με μπανιέρα, νιπτήρα και στεγνωτήρα μαλλιών, τηλεόραση, τηλέφωνο, Wi-Fi με χρέωση, μίνι μπαρ, χρηματοκιβώτιο και κλιματισμό.



Σουίτα Deluxe Aurea κατάστρωμα 12 - SR2  
Η Deluxe Aurea Σουίτα SR1, βρίσκεται στο 12ο κατάστρωμα, έχει χωρητικότητα 22 τ.μ. και περιλαμβάνει μπαλκόνι περίπου 5 τ.μ., δύο μονά κρεβάτια τα οποία κατόπιν αιτήματος μπορούν να μετατραπούν σε ένα διπλό, καθιστικό με καναπέ, ευρύχωρη ντουλάπα, μπάνιο με μπανιέρα, νιπτήρα και στεγνωτήρα μαλλιών, τηλέφωνο, Wi-Fi με χρέωση, μίνι μπαρ, χρηματοκιβώτιο και κλιματισμό