

Σαφάρι με τζιπ στο χωριό Αγρός & ο καταρράκτης του Μιλλομέρη (LIM-06)

Διάρκεια: 4 ώρες | Ενήλικες: €92.00 | Παιδιά: €69.00

Το πανέμορφο μεσογειακό νησί της Κύπρου είναι γνωστό για τις υπέροχες παραλίες του, την ενδιαφέρουσα και περιπετειώδη ιστορία του, που χρονολογείται ακριβώς από τη 10η χιλιετία π.Χ., μια πληθώρα αρχαιολογικών θησαυρών, καθώς και πανέμορφα τοπία και αδιάκοπη καλοκαιρινή λιακάδα.

Το δρομολόγιο αυτής της διασκεδαστικής εκδρομής ξεκινάει πρώτα μέσα από μια σειρά από μικρά χωριά στα βόρεια της Λεμεσού, περνώντας τις εύφορες νότιες πλαγιές της οροσειράς του Τροόδους με τους αμπελώνες και άλλες φυτείες, στο δρόμο σας προς το χωριό Αγρός, το κεφαλοχώρι, στο κέντρο της Πιτσιλιάς.

Εδώ θα ανακαλύψετε περισσότερα για τα τοπικά παραδοσιακά προϊόντα, καθώς σε ένα από τα παραδοσιακά σπίτια θα δείτε πως παρασκευάζουν μαρμελάδες και ζαχαρωτά φρούτα. Ο Αγρός είναι ξακουστός για τα τριαντάφυλλά του. Θα έχετε την ευκαιρία μάθετε περισσότερα για το πώς αποστάζεται το ροδόνερο από φύλλα άγριου τριαντάφυλλου, πως φτιάχνονται κεριά με άρωμα τριαντάφυλλου, λικέρ τριαντάφυλλο και το κονιάκ τριαντάφυλλου.

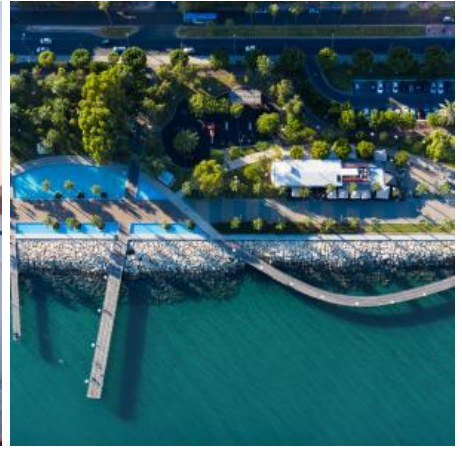
Η περιήγησή σας συνεχίζεται και πάλι, με τζιπ μέσα από το πυκνό πευκοδάσος της οροσειράς του Τροόδους. Μετά από μια σύντομη βόλτα, θα συναντήσετε ένα από τα πιο θαυμαστά δείγματα της φυσικής ομορφιάς του νησιού, τον πανέμορφο, φυσικό Καταρράκτη του Μιλλομέρη. Κρυμμένος μέσα στο βουνό, σε μια τοποθεσία που δεν βλέπει ποτέ ο ήλιος, αποτελεί ένα ειδυλλιακό σκηνικό που αξίζει να απαθανατίσετε με την κάμερά σας. Η περιήγησή σας ολοκληρώνεται με μια χαλαρωτική διαδρομή, καθ' οδόν προς το λιμάνι της Λεμεσού και το πλοίο σας.

Η κρουαζιέρα στα καλύτερα της!

-Αυτή η εκδρομή δεν θεωρείται κατάλληλη για χρήστες αναπηρικών αμαξιδίων, έγκυες γυναίκες ή για επισκέπτες με προβλήματα στον αυχένα και την πλάτη.

-Η ξενάγηση γίνεται μόνο στην αγγλική γλώσσα.

- Τις ημέρες επίσημων αργιών και τα σαββατοκύριακα οι επισκέπτες δεν δύναται να παρακολουθήσουν την παραγωγή τοπικών προϊόντων.



**Pamekrouaziera.gr**
Η κρουαζιέρα στα καλύτερα της!

Πάφος (LIM-09)

Διάρκεια: 4 ώρες | Ενήλικες: €59.00 | Παιδιά: €41.00

Η Πάφος είναι μια πόλη που βρίσκεται στη νότια ακτή της Κύπρου, 1 ώρα μακριά από τη Λεμεσό. Θα επισκεφτούμε το σπίτι του Διονυσίου για να θαυμάσουμε τα όμορφα ψηφιδωτά που χρονολογούνται στον 3ο αιώνα, πριν συνεχίσουμε για τον Άγιο Νεόφυτο τον Έγκλειστο για να επισκεφτούμε το μοναστήρι του 12ου αιώνα.

Ο Όσιος Νεόφυτος κατέφτασε στην Κύπρο το 1159, όπου λαύξεσε στο βουνό τρία σπήλαια. Η τοποθεσία είναι γνωστή ως «Εγκλείστρα» και περιέχει εξαιρετικά δείγματα βυζαντινών τοιχογραφιών του 12ου έως του 15ου αιώνα. Στο μοναστήρι λειτουργεί, επίσης, ένα σπουδαίο Εκκλησιαστικό Μουσείο.

Θα έχετε ελεύθερο χρόνο για να κάνετε μια βόλτα στο γραφικό λιμάνι και να βγάλετε φωτογραφίες, κατά τη διάρκεια μιας σύντομης στάσης στο Βράχο της Αφροδίτης, μιας και η Πάφος θεωρείται γενέτειρα της Ελληνίδας θεάς του έρωτα.

-Συνιστάται συντηρητική ενδυμασία για επισκέψεις σε θρησκευτικούς χώρους.

-Αυτή η εκδρομή δεν θεωρείται κατάλληλη για χρήστες αναπηρικών αμαξιδίων.



Ομοδός, Κούριον & Ναός του Απόλλωνα (LIM-10)

Διάρκεια: 4 ώρες | Ενήλικες: €65.00 | Παιδιά: €46.00

Κάνοντας μια σύντομη διαδρομή με το πούλμαν, θα μεταβείτε στα ερείπια της αρχαίας πόλης-βασιλείου του Κουρίου, που επιβίωσε από την αρχαιότητα μέχρι τον πρώιμο Μεσαίωνα. Κατά την εξερεύνηση του αρχαιολογικού χώρου, θα επισκεφθείτε το πλήρως ανακαινισμένο ελληνορωμαϊκό θέατρο και την Οικία του Ευστόλιου με τα όμορφα ψηφιδωτά της.

Ακολουθεί μια στάση στο ιερό του Απόλλωνα, την τοποθεσία και τον βωμό, όπου λατρευόταν ο αρχαίος Έλληνας θεός, από τον 8ο αιώνα π.Χ. έως τον 4ο αιώνα μ.Χ. Στη συνέχεια, η περιήγηση συνεχίζεται στο χωριό Όμοδος. Μικρό, γραφικό, πανέμορφο και γνωστό για το κρασί που παράγεται στη γύρω περιοχή. Φυσικά θα δοκιμάσετε κρασί, συνοδεία τοπικών εδεσμάτων και μετά θα έχετε χρόνο να κάνετε μια βόλτα μόνοι σας. Η εκδρομή τελειώνει με την επιστροφή σας στο πλοίο.

-Αυτή η εκδρομή δεν θεωρείται κατάλληλη για χρήστες αναπηρικών αμαξιδίων.

-Συνιστάται συντηρητική ενδυμασία κατά την επίσκεψη σε θρησκευτικούς χώρους.



Ναός του Απόλλωνα, Κάστρο των Κολοσσών & Μουσείο Κυπριακού Οίνου (LIM-11)

Διάρκεια: 3 ώρες | Ενήλικες: €59.00 | Παιδιά: €41.00

Αυτή η εκδρομή σας ξεναγεί στα αξιοθέατα της Λεμεσού, αποτίει φόρο τιμής στον Έλληνα θεό Βάκχο, καθώς επίσης σας μαθαίνει για την ιστορία του κρασιού του νησιού!

Η πρώτη μας στάση είναι στο Ναό του Απόλλωνα, το μεγαλύτερο και σημαντικότερο θρησκευτικό κέντρο του νησιού και που ήταν σε συνεχή χρήση από τον 8 αιώνα π.Χ. έως τον 4ο αιώνα μ.Χ. Θα συνεχίσουμε για το κοντινό χωριό Κολόσσι για να επισκεφτούμε το κάστρο, που έχει απομείνει από την εποχή των Σταυροφόρων στην Κύπρο. Το Κάστρο του Κολοσσίου είναι ένα μεσαιωνικό φρούριο του 13ου αιώνα, το οποίο συνδέεται με την ιστορία της οινοπαραγωγής στο νησί, ιδιαίτερα με την παραγωγή του τοπικού κρασιού Κουμανταρία.

Η περιήγησή μας περιλαμβάνει επίσκεψη στο μουσείο κρασιού της Κύπρου για να μάθουμε για την 7.500 ετών παράδοση οινοποίησης στην Κύπρο. Φυσικά, θα έχουμε χρόνο να δοκιμάσουμε ένα ποτήρι κυπριακό κρασί, πριν επιστρέψουμε στο λιμάνι.

-Αυτή η εκδρομή δεν θεωρείται κατάλληλη για χρήστες αναπηρικών αμαξιδίων.



Εξόρμηση στη Λάρνακα και στα Λεύκαρα (LIM-12)

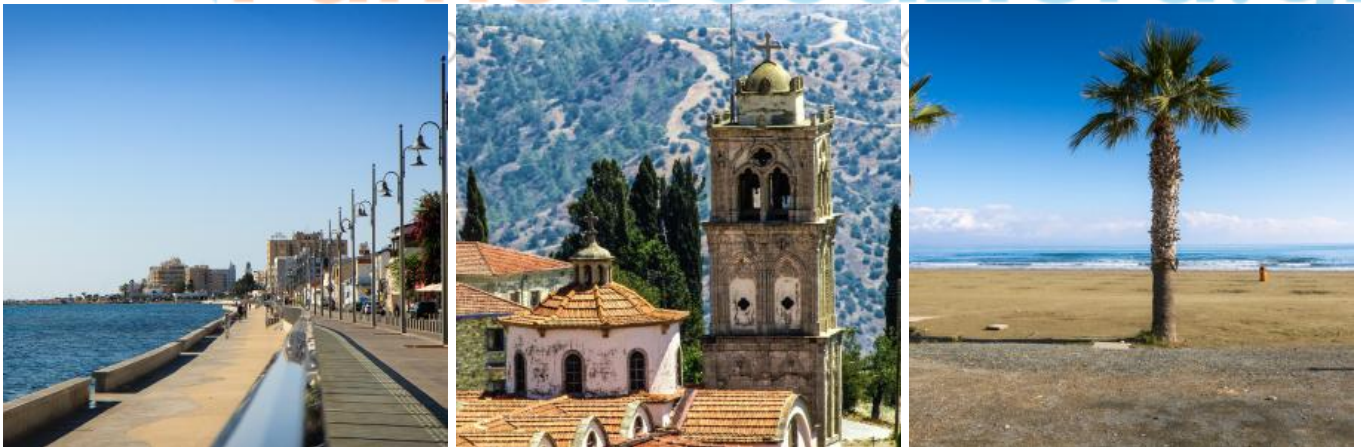
Διάρκεια: 4 ώρες | Ενήλικες: €45.00 | Παιδιά: €32.00

Αυτή η εκδρομή είναι ιδανική για όσους προτιμούν να περνάνε χρόνο μόνοι τους, αλλά θα ήθελαν μια σύντομη εισαγωγή καθ' οδόν.

Θα κατευθυνθούμε προς τη Λάρνακα, την αρχαιότερη εν ζωή πόλη της Κύπρου και αρχικά γνωστή ως Κίτιον, τη γενέτειρα του στωικού φιλοσόφου Ζήνωννα. Συνδεδεμένη με την παλαιοχριστιανική εποχή, η Λάρνακα είναι ένα ξεχωριστό μέρος για τους Χριστιανούς, καθώς επίσκοπος της πόλης ήταν ο Άγιος Λάζαρος, που επέλεξε να περάσει τη «δεύτερη» ζωή του εδώ, αφού ο Ιησούς τον ανέστησε από τους νεκρούς. Στο σημείο όπου λέγεται ότι βρέθηκαν τα λείψανά του χτίστηκε εκκλησία προς τιμήν του.

Όταν φτάσουμε στη Λάρνακα, θα έχετε ελεύθερο χρόνο να τον αξιοποιήσετε όπως εσείς θέλετε. Στη συνέχεια, θα επιστρέψουμε στη Λεμεσό, μέσω των Λευκάρων. Ένα γραφικό, ορεινό χωριό που φημίζεται για το παραδοσιακό στυλ κεντημάτων με δαντέλα, τα γνωστά Λευκαρίτικα. Το 2010 τα Λευκαρίτικα κεντήματα εντάχθηκαν στον κατάλογο της Άυλης Πολιτιστικής Κληρονομιάς της UNESCO. Θα έχετε κι εδώ ελεύθερο χρόνο για να εξερευνήσετε μόνοι σας το χωριό, πριν επιστρέψετε στο λιμάνι.

-Αυτή η εκδρομή δεν θεωρείται κατάλληλη για χρήστες αναπηρικών αμαξιδίων.



Ιερουσαλήμ (HAF-04)

Διάρκεια: 10 ώρες | Ενήλικες: €119.00 | Παιδιά: €83.00

Ελάτε μαζί μας στην Ιερουσαλήμ, σε μια διαδρομή 2 ωρών οδικώς από το λιμάνι, μια από τις πιο εμπνευσμένες πόλεις στον κόσμο και φημισμένη για την ιστορική της σημασία, τον πνευματικό συμβολισμό και το οπτικό της μεγαλείο.

Η εκδρομή σας θα ξεκινήσει με μια στάση στο Mount of Olives Promenade για να απολαύσετε την εκπληκτική θέα. Έπειτα, θα κάνετε μια βόλτα στην Παλιά Πόλη της Ιερουσαλήμ. Περάστε το Dung Gate, το Δυτικό Τείχος - τα ερείπια του δεύτερου ναού που καταστράφηκε από τους Ρωμαίους το 70 μ.Χ. και του πιο ιερού εβραϊκού ιερού στην Ιερουσαλήμ.

Περπατήστε κατά μήκος ενός τμήματος της "Via Dolorosa", της Οδού του Μαρτυρίου, που θεωρείται από τους Χριστιανούς ως ο πιο ιερός δρόμος στον κόσμο, καθώς είναι το μονοπάτι που ακολούθησε ο Ιησούς κουβαλώντας το Σταυρό προς τη σταύρωσή του. Μπορείτε επίσης να θαυμάσετε την εκκλησία του Πανάγιου Τάφου, χωρίς να εισέλθετε στον τάφο.

Τέλος, η εκδρομή σας περιλαμβάνει μεσημεριανό γεύμα και επίσκεψη σε κατάστημα με σουβενίρ στην Ιερουσαλήμ, από όπου θα επιστρέψετε οδικώς στο λιμάνι της Χάιφα.

-Πεζοπορία υψηλής δυσκολίας: περπάτημα 2,5 χλμ. σε ανώμαλο, λιθόστρωτο έδαφος, με κλίση και μερικά σκαλοπάτια. Συνιστώνται άνετα παπούτσια.

-Συνιστάται συντηρητική ενδυμασία για επίσκεψη σε θρησκευτικούς χώρους.



Οι Κήποι του Μπαχάι, Η Αρχαία Άκρα & Ο Ναός των Ιπποτών (HAF-08)

Διάρκεια: 5 ώρες | Ενήλικες: €65.00 | Παιδιά: €46.00

Επισκεφθείτε το όρος Κάρμηλος και την αρχαία πόλη Άκρα. Η διαδρομή σας θα σας οδηγήσει, μέσω της Μονής Stella Maris Carmelite, στη λεωφόρο Panorama, που φημίζεται για την πανοραμική θέα στην πόλη, τον κόλπο της Χάιφα, την ακτογραμμή και όλο το βόρειο Ισραήλ.

Σταματήστε για να δείτε τους κήπους Μπαχάι, ένα Μνημείο Παγκόσμιας Κληρονομιάς της UNESCO, από την επάνω βεράντα. Αυτοί είναι οι μεγαλύτεροι κρεμαστοί κήποι στον κόσμο. Το ιερό είναι το δεύτερο πιο ιερό μέρος για την κοινότητα των Μπαχάι στον κόσμο. Συνεχίστε προς το όρος Κάρμηλος, αφήνοντας τη Χάιφα και διασχίζοντας τον κόλπο στην Akko (Άκρα), την παλαιότερη πόλη στη βόρεια περιοχή.

Περισσότερα από 4.000 χρόνια καταγεγραμμένης ιστορίας θα ξεδιπλωθούν μπροστά στα μάτια σας, καθώς περπατάτε μέσα από τα στενά λιθόστρωτα περάσματα και το πολύχρωμο παζάρι της Άκρας. Η σημερινή πόλη χτίστηκε τον 18ο αιώνα στα ερείπια της πόλης των Σταυροφόρων του 12ου αιώνα. Η Άκρα έχει αλλάξει χέρια και ονόματα πολλές φορές κατά τη διάρκεια των χιλιετιών, αλλά από το 1948, έχει επιστρέψει στο βιβλικό της όνομα Akko.

Επισκεφθείτε τις Αίθουσες των Σταυροφόρων, που χτίστηκαν από τους Οσπιτάλιους Ιππότες ή Ιωαννίτες Ιππότες και την υπόγεια πόλη των Σταυροφόρων. Περπατήστε δίπλα από το Τζαμί του Al Jazzar, που χτίστηκε τον 18ο αιώνα, μέσα από το παζάρι μέχρι το λιμάνι και το Khan el-Umdan (Inn of the Pillars), ένα όμορφο караβανσεράι του 18ου αιώνα.

Στη συνέχεια, “γυίστε” πίσω στο 12ο αιώνα για να επισκεφθείτε την εντυπωσιακή σήραγγα των Ναϊτών. Αυτό το εκπληκτικό τεχνικό κατόρθωμα είναι μια σήραγγα μήκους άνω των χιλίων ποδίων, λαξευμένη μέσα από συμπαγή πέτρα, που συνδέει το φρούριο (δεν υπάρχει πλέον) με το λιμάνι, το οποίο παραμένει άθικτο μέχρι σήμερα.

Όπως υποδηλώνει το όνομά του, οι Ναϊτες Ιππότες κατασκεύασαν τη σήραγγα που οι Σταυροφόροι επιφορτίστηκαν με τη φύλαξη του ναού στην Ιερουσαλήμ. Οι Σαλαντίν ανάγκασαν τους Ναϊτες να υποχωρήσουν στην Άκρα, που ήταν το τελευταίο τους προπύργιο στο Ισραήλ, μέχρι την Άλωση της Άκρας το 1297. Το τούνελ θα σας οδηγήσει στον φάρο και στο θαλάσσιο τείχος. Θα έχετε λίγο ελεύθερο χρόνο για να κάνετε τα ψώνια σας στο παζάρι πριν επιστρέψετε στη Χάιφα και στο πλοίο.

-Πεζοπορία υψηλής δυσκολίας: περπάτημα σε ανώμαλο έδαφος. Δεν θεωρείται κατάλληλη για χρήστες αναπηρικών αμαξιδίων.



**Pamekrouaziera.gr**
Η κρουαζιέρα στα καλύτερα της!

Εξερευνώντας τη Γαλιλαία (HAF-11)

Διάρκεια: 9 ώρες | Ενήλικες: €115.00 | Παιδιά: €81.00

Τόπος θαυμάτων στην αρχαιότητα και δημοφιλείς προορισμοί για τουρίστες και πιστούς σήμερα, αυτή η εκδρομή καλύπτει ένα άλλο σημαντικό ορόσημο των Αγίων Τόπων - τη Θάλασσα της Γαλιλαίας. Αυτό το μεγάλο υδάτινο σώμα δεν είναι στην πραγματικότητα «θάλασσα» αλλά μια λίμνη. Και μάλιστα, η μεγαλύτερη λίμνη γλυκού νερού στο Ισραήλ, κοντά στα Υψίπεδα του Γκολάν.

Εδώ ο Ιησούς διεξήγαγε το μεγαλύτερο μέρος της διακονίας του και πολλά από τα θαύματά του, όπως το περπάτημα πάνω στο νερό και η σίτιση της εκκλησίας των 5000 άμωμων. Θα κατευθυνθείτε στη Ναζαρέτ, τη μεγαλύτερη πόλη της Βόρειας Περιφέρειας του Ισραήλ και το σπίτι που πέρασε την παιδική ηλικία του Ιησού, σύμφωνα με την Καινή Διαθήκη.

Η εκπληκτικά σύγχρονη «Βασιλική του Ευαγγελισμού της Θεοτόκου», αποτελεί τόπο προσκυνήματος για πολλούς επισκέπτες. Η εκκλησία χτίστηκε στη θέση όπου ο Αρχάγγελος Γαβριήλ έφερε το χαρμόσυνο μήνυμα της είδησης της γέννησης του Ιησού στην Παναγία. Οι επισκέπτες μπορούν να δουν το υπόγειο σπήλαιο όπου η Παρθένος άκουσε τη φωνή του Αρχαγγέλου.

Στη συνέχεια, θα φτάσετε στην Καπερναούμ, την αρχαία πόλη της Γαλιλαίας. Η πόλη αναφέρεται στην Καινή Διαθήκη στο Ευαγγέλιο του Λουκά και αναφέρεται ότι είναι το σπίτι των Αποστόλων Πέτρου, Ανδρέα, Ιακώβου, Ιωάννη και Ματθαίου. Θα περπατήσετε γύρω από τα ερείπια της συναγωγής, όπου ο Ιησούς δίδαξε τα Σάββατα και προσευχόταν.

Προχωρήστε στην Tabgha που είναι, σύμφωνα με την παράδοση, ο τόπος τριών από τα πιο σημαντικά γεγονότα της Καινής Διαθήκης: η Επί του Όρους Ομιλία, το θαύμα των άρτων και των ψαριών και η εμφάνιση του Ιησού μετά την Ανάσταση. Μετά το μεσημεριανό γεύμα θα προχωρήσετε στο Όρος των Μακαρισμών, τον λόφο από όπου ο Ιησούς έκανε την περίφημη «Επί του Όρους Ομιλία» του και όπου ο Πάπας Ιωάννης Παύλος Β' τέλεσε λειτουργία τον Μάρτιο του 2000.

-Περιορισμένος αριθμός ξεναγών σε άλλες γλώσσες, πλην αγγλικών.

-Πεζοπορία υψηλής δυσκολίας: περπάτημα σε ανώμαλο έδαφος.

-Συνιστάται συντηρητική ενδυμασία για επίσκεψη σε θρησκευτικούς χώρους.

-Η διαδρομή με το λεωφορείο προς τη Θάλασσα της Γαλιλαίας διαρκεί περίπου 2 ώρες.

-Οι επισκέπτες με ειδικές διατροφικές ανάγκες πρέπει να το κοινοποιούν στο Γραφείο Εκδρομών, τουλάχιστον δύο ημέρες πριν.



**Pamekrouaziera.gr**
Η κρουαζιέρα στα καλύτερα της!

Χαλαρωτική ξενάγηση στη Νεκρά Θάλασσα (HAF-15)

Διάρκεια: 11 ώρες | Ενήλικες: €129.00 | Παιδιά: €90.00

Ξεκινώντας από το λιμάνι, θα κάνετε μια απολαυστική διαδρομή 3,5 ωρών με πούλμαν μέχρι τη Νεκρά Θάλασσα.

Η Νεκρά Θάλασσα σχηματίστηκε πριν από περισσότερα από δύο εκατομμύρια χρόνια σε μια κοιλάτητα 412 μέτρων κάτω από την επιφάνεια της θάλασσας, το χαμηλότερο σημείο στη γη. Είναι το μοναδικό μέρος στον κόσμο όπου το νερό είναι βαρύτερο από το σώμα σας, κάτι που την καθιστά ιδανική για κολύμπι, μιας και είναι δύσκολο να βυθιστείτε!

Με περιεκτικότητα 35% αλάτι και μέταλλα μπορεί, επίσης, να κάνει θαύματα σε δερματικά προβλήματα. Αυτή η αγχολυτική εκδρομή θα σας δώσει την ευκαιρία να απολαύσετε βαθιά χαλάρωση στα αλμυρά νερά της. Αφήστε τον εαυτό σας να βιώσει τα ευεργετικά αποτελέσματα ενός λουτρού πηλού-λάσπης που αναζωογονεί το σώμα, χάρη στην υψηλή συγκέντρωση σε ορυκτά, όπως πυριτικά και ανθρακικά άλατα. Η περιήγησή σας στη Νεκρά Θάλασσα ολοκληρώνεται με ένα νόστιμο μεσημεριανό γεύμα σε μπουφέ και ελεύθερο χρόνο για ψώνια.

-Η υψηλότερη συγκέντρωση αλατιού στο νερό της Νεκράς Θάλασσας μπορεί να προκαλέσει το ξεθώριασμα των χρωμάτων των μαγιά.

-Συνιστάται μέγιστο όριο 20 λεπτών για μπάνιο στη Νεκρά Θάλασσα και για έκθεση στον ήλιο.

-Η εκδρομή δεν θεωρείται κατάλληλη για επισκέπτες που υποφέρουν από χαμηλή αρτηριακή πίεση ή καρδιακά προβλήματα.

-Τα παιδιά ηλικίας κάτω των 16 ετών δεν μπορούν να κάνουν μπάνιο στις πισίνες μέσα στο θέρετρο.

-Οι χρήστες αναπηρικών αμαξιδίων μπορούν να συμμετάσχουν, κατόπιν συνεννόησης.



Οδοιπορικό στους Αγίους Τόπους: Ιερουσαλήμ και Βηθλεέμ (HAF-10)

Διάρκεια: | Ενήλικες: €125.00 | Παιδιά: €88.00

Ένα ταξίδι στους Αγίους Τόπους δεν μπορεί να θεωρηθεί ολοκληρωμένο αν δεν περιλαμβάνει επισκέψεις σε δύο από τα σπουδαιότερα βιβλικά μέρη στον κόσμο, την ισραηλινή πόλη της Ιερουσαλήμ και τη μικρή παλαιστινιακή πόλη Βηθλεέμ. Αυτή η εκδρομή σας δίνει την ευκαιρία να κάνετε ένα ταξίδι ζωής!

Θα ξεκινήσετε με πούλμαν, κάνοντας μια διαδρομή διάρκειας 2 ωρών, μέσα από το συναρπαστικό τοπίο της Χάιφα στην Ιερουσαλήμ, ένα από τα πιο εμπνευσμένα μέρη στη γη και διάσημο για την ιστορική του σημασία, τον πνευματικό συμβολισμό και την οπτική του λαμπρότητα. Φτάνοντας στην πόλη της Ιερουσαλήμ θα κάνετε μια στάση στο Haas Promenade, έναν από τους τρεις μεγαλύτερους δρόμους περιπάτου. Κατασκευασμένος στην νοτιοανατολική κορυφογραμμή παρέχει εκπληκτική θέα στην πόλη.

Ακολουθεί μια βόλτα στο ιστορικό παλιό τμήμα της Ιερουσαλήμ, που θα σας μεταφέρει μέσω της πύλης Jaffa και κατά μήκος τμήματος της "Via Dolorosa". Αναγνωρίζεται ευρέως ως ο πιο ιερός δρόμος από τους Χριστιανούς σε όλο τον κόσμο, καθώς αυτό είναι το μονοπάτι που πήρε ο Ιησούς στο δρόμο του προς τον σταυρό. Η ξενάγηση περιλαμβάνει, επίσης, την ευκαιρία να δείτε την εκκλησία του Πανάγιου Τάφου, χωρίς ωστόσο είσοδο στον τάφο.

Στη συνέχεια βρίσκεται στο Δυτικό Τείχος, ένας σημαντικός τόπος εβραϊκής λατρείας που αποτελεί επίσης μέρος του εξωτερικού τοίχου αντιστήριξης του παρακείμενου Όρους του Ναού. Μετά από λίγο ελεύθερο χρόνο για να χαλαρώσετε και να απολαύσετε ένα νόστιμο γεύμα, θα συνεχίσετε για τη Βηθλεέμ, όπου θα επισκεφθείτε την εκκλησία της Γεννήσεως, στη γενέτειρα του Χριστού. Ολοκληρώθηκε το 339 μ.Χ., γίνεται αποδεκτός ως ο παλαιότερος διαρκώς λειτουργικός χριστιανικός ναός στον κόσμο. Η περιήγησή σας στις δύο ιερές πόλεις τελειώνει με την επιστροφή σας στο λιμάνι της Χάιφα και στο πλοίο σας.

-Πεζοπορία υψηλής δυσκολίας: περπάτημα 2,5χλμ. σε ανώμαλο, λιθόστρωτο έδαφος με κλίση και μερικά σκαλοπάτια.

-Συνιστώνται άνετα παπούτσια και συντηρητική ενδυμασία για επίσκεψη σε θρησκευτικούς χώρους.

-Δεν προβλέπεται εσωτερική επίσκεψη στο σπήλαιο Silver Star.

-Για να μπειτε στη Βηθλεέμ είναι υποχρεωτικό να έχετε μαζί το διαβατήριό σας.

-Δεν επιτρέπεται σε όλους τους οδηγούς η είσοδος στη Βηθλεέμ, οπότε μια τοπική τουριστική συνοδός που μιλάει αγγλικά μπορεί να τους αντικαταστήσει. Ο ξεναγός θα μπει στο λεωφορείο μόνο μετά την επίσκεψη στη Βηθλεέμ.



**Pamekrouaziera.gr**
Η κρουαζιέρα στα καλύτερα της!

Αυθεντική Γένοβα με Ποδήλατο (GOA-BK1)

Διάρκεια: 4 ώρες | Ενήλικες: €65.00 | Παιδιά: €49.00

Αυθεντική Γένοβα με Ποδήλατο

Αυτή η ελκυστική εκδρομή σας επιτρέπει να ανακαλύψετε τι κάνει τη Γένοβα τόσο ξεχωριστή και μάλιστα με το ποδήλατο. Ακολουθώντας μια σχετικά υψηλής αντοχής διαδρομή περίπου 25 χιλιομέτρων, θα κάνετε πρώτα ποδήλατο γύρω από το λιμάνι για να περάσετε το Ενυδρείο της Γένοβας και τον παλιό φάρο Lanterna στο δρόμο σας προς την Porta del Molo, μια περιοχή στην παλιά πόλη.

Βιώστε την αίσθηση μιας άλλης εποχής, καθώς κατεβαίνετε με το ποδήλατο τα αρχαία caruggi (λωρίδες) για να φτάσετε στην Porta Soprana, μια είσοδο στα τείχη της παλιάς πόλης. Μετά από μια ματιά στο σπίτι του Χριστόφορου Κολόμβου, θα κάνετε πετάλι προς τον καθεδρικό ναό της Γένοβας, που χτίστηκε το 1118, και στην Piazza de Ferrari για ένα διάλειμμα. Τα υπέροχα κτίρια στην πλατεία, η οποία βρίσκεται κοντά στο Παλάτι των Δόγηδων του 13ου αιώνα, ενδείκνυνται για να τραβήξετε μερικές αξιοζήλευτες φωτογραφίες.

Στη συνέχεια, θα πάτε με το ποδήλατο στο όμορφο ψαροχώρι Boccadasse, όπου μπορείτε να χαλαρώσετε σε ένα από τα πολλά καφέ ή να πάτε για μπάνιο στη μικρή παραλία. Επιστρέφοντας στην πόλη, θα φτάσετε στη Via Garibaldi, ένα Μνημείο Παγκόσμιας Κληρονομιάς της UNESCO ως δρόμος παλατιών. Μετά από μια σύντομη ανάβαση σε ένα σημείο, μπορείτε να απολαύσετε την θέα της Γένοβας από ψηλά, πριν επιστρέψετε με το ποδήλατο στο πλοίο.

Σημείωση: Αυτή η εκδρομή απευθύνεται μόνο σε επισκέπτες που δεν επιβιβάζονται/ αποβιβάζονται στο λιμάνι της Γένοβας. Τα παιδιά με ύψος τουλάχιστον 155 εκ. είναι ευπρόσδεκτα να λάβουν μέρος σε αυτήν την ξενάγηση με τη γραπτή συγκατάθεση του γονέα/ κηδεμόνα.

Γλώσσες ξενάγησης:

Αγγλικά




Pamekrouaziera.gr
Η κρουαζιέρα στα καλύτερα της!

Ανακαλύψτε τη Γένοβα με Segway (GOA-14T)

Διάρκεια: 2 ώρες | Ενήλικες: €84.00 | Παιδιά: €84.00

Ανακαλύψτε τη Γένοβα με Segway

Σύντομη αλλά γλυκιά, αυτή η διασκεδαστική ξενάγηση σας αποβιβάζει από το πλοίο για να ανακαλύψετε την πόλη της Γένοβας από το Segway®, ένα εξαιρετικό μέσο μεταφοράς που δεν είναι μόνο διασκεδαστικό και πολύ οικολογικό, αλλά προσφέρει επίσης χαλαρή αστική ξενάγηση χωρίς να σας ταλαιπωρήσει καθόλου. Η ξενάγηση των κύριων αξιοθέατων της Γένοβας σας μεταφέρει στο ιστορικό κέντρο της πόλης και περιλαμβάνει θέα στο Παλάτι των Δόγηδων του 13ου έως 16ου αιώνα, τη γενέτειρα του Χριστόφορου Κολόμβου και της Porta Soprana, το πιο γνωστό τμήμα των εναπομεινάντων τειχών της πόλης της Γένοβας. Στη συνέχεια, η περιήγησή σας στο Segway® τελειώνει με την επιστροφή σας στο πλοίο.

Σημειώσεις: Αυτή η εκδρομή απευθύνεται μόνο σε επισκέπτες που δεν επιβιβάζονται/ αποβιβάζονται στο λιμάνι της Γένοβας. Δεν θεωρείται κατάλληλη για επισκέπτες με κινητικά προβλήματα, έγκυες γυναίκες και άτομα με βάρος μικρότερο από 45 κιλά ή μεγαλύτερο από 117 κιλά. Το κατώτατο όριο ηλικίας που απαιτείται για την οδήγηση του Segway® είναι τα 16 έτη. Παιδιά ηλικίας 6-15 ετών μπορούν να συμμετάσχουν, αλλά θα μοιραστούν το Segway® με έναν ενήλικα, υπό την προϋπόθεση ότι το συνολικό βάρος των επισκεπτών δεν υπερβαίνει τα 117 κιλά. Οι επισκέπτες πρέπει να υπογράψουν μια πράξη αποδέσμευσης για να λάβουν μέρος στην ξενάγηση. Αυτή η ξενάγηση μπορεί να έχει πολλαπλές αναχωρήσεις καθ' όλη τη διάρκεια της παραμονής στο λιμάνι του πλοίου. Επικοινωνήστε με το Γραφείο Shore Excursions" για πληροφορίες σχετικά με το πρόγραμμα αναχωρήσεων.

Γλώσσες ξενάγησης:

Αγγλικά

Ιταλικά




Pamekrouaziera.gr
Η κρουαζιέρα στα καλύτερα της!

Πανοραμική Γένοβα (GOA-18T)

Διάρκεια: 3 ώρες | Ενήλικες: €38.00 | Παιδιά: €35.00

Πανοραμική Γένοβα

Χάρη στο ένδοξο παρελθόν της και τη συλλογή από περίτεχνα κτίρια, η Γένοβα ονομάζεται επίσης "La Superba" για το "The Proud One". Είναι αυτή η αστική ομορφιά που θα σας μαγέψει σε αυτήν την χαλαρή περιήγηση στα αξιοθέατα της πόλης. Η ξενάγησή σας με πούλμαν ξεκινά από το λιμάνι και σας μεταφέρει δίπλα σε ιστορικά κτίρια όπως η γενέτειρα του Κολόμβου και το Palazzo San Giorgio του 13ου αιώνα και στη συνέχεια συνεχίζει την παραλιακή Corso Italia, για να φτάσετε στη γραφική συνοικία Boccadasse

Θα έχετε λίγο ελεύθερο χρόνο να περάσετε σε αυτό το όμορφο λιμάνι, που πλαισιώνεται από τα πολύχρωμα σπίτια των ψαράδων που κατοικούν εκεί. Συνεχίζετε μετά, περνώντας από την κατοικημένη γειτονιά του Albaro όπου θα δείτε την Piazza Tommaseo και την Piazza Vittoria, καθώς κατευθύνεστε προς την ιστορική Piazza de Ferrari, την κεντρική πλατεία της Γένοβας.

Ένα άλλο διάλειμμα έχει προγραμματιστεί εδώ για να το εξερευνήσετε μόνοι σας, με πιθανές περιοχές ενδιαφέροντος την παλιά πόλη και τον καθεδρικό ναό του San Lorenzo ή μια ματιά στο Palazzo Ducale, το Παλάτι των Δόγηδων. Τελευταία στο δρομολόγιο είναι μια βόλτα οδικώς στον λόφο Castelletto για να απολαύσετε την υπέροχη θέα από το παρατηρητήριο, ιδανικό σημείο για να τραβήξετε μερικές εκπληκτικές φωτογραφίες.

Σημείωση: Αυτή η εκδρομή απευθύνεται μόνο σε επισκέπτες που δεν επιβιβάζονται/αποβιβάζονται στο λιμάνι της Γένοβας. Δεν θεωρείται κατάλληλη για χρήστες αναπηρικών αμαξιδίων.

Γλώσσες ξενάγησης:

Αγγλικά

Γερμανικά

Ιταλικά

Ισπανικά

Γαλλικά



**Pamekrouaziera.gr**
Η κρουαζιέρα στα καλύτερα της!

Στα Παρασκήνια του Ενυδρίου (GOA-19T)

Διάρκεια: 3 ώρες | Ενήλικες: €51.00 | Παιδιά: €43.00

Στα Παρασκήνια του Ενυδρίου

Αντί να μείνετε στο πλοίο, σας προτείνουμε μια διεξοδική εκπαιδευτική εκδρομή, ιδανική για οικογένειες. Σε αυτή την εκδρομή θα βρεθείτε στα παρασκήνια του μεγαλύτερου ενυδρείου της Ιταλίας, το Acquario di Genova. Χτισμένο για να συμπέσει με την Έκθεση της Γένοβας το 1992, στα πλαίσια του εορτασμού της 500ης επετείου από την ανακάλυψη του Νέου Κόσμου από τον Κολόμβο, το ενυδρείο φιλοξενεί μια τεράστια συλλογή θαλάσσιας άγριας ζωής.

Μετά από μια σύντομη μεταφορά με φέρι στο παλιό τμήμα της Γένοβας και το Ενυδρείο, εσείς και η οικογένειά σας μπορείτε πρώτα να απολαύσετε μια επίσκεψη χωρίς ξενάγηση στις διάφορες δεξαμενές που παρέχουν ενδιαίτημα για τροπικά ψάρια, καρχαρίες, φυσικά κοράλλια, πιγκουίνους και δελφινία. Σε προκαθορισμένο χρόνο, θα προχωρήσετε σε μια εξειδικευμένη ξενάγηση "πίσω από τα παρασκήνια" στις εγκαταστάσεις, κατά τη διάρκεια της οποίας θα δείτε τα εργαστήρια, τη συντήρηση και τις δραστηριότητες καλλιέργειας πλαγκτόν, καθώς και τον τρόπο τα ζώα φροντίζονται και εκτρέφονται.

Και μεταξύ των παρασκηνίων των δεξαμενών, τα κυριότερα σημεία περιλαμβάνουν τα περίβλημα μεδουσών και δελφινιών. Η επίσκεψή σας στο χώρο της έκθεσης ολοκληρώνεται και στη συνέχεια θα έχετε διαθέσιμο ελεύθερο χρόνο για να εξερευνήσετε μόνοι σας προτού το φέρι σας επιστρέψει στο πλοίο. *Η κρουαζιέρα στα καλύτερα της!*

Σημειώσεις: Αυτή η εκδρομή απευθύνεται μόνο σε επισκέπτες που δεν επιβιβάζονται/ αποβιβάζονται στο λιμάνι της Γένοβας. Δεν προβλέπεται επίσκεψη με ξεναγό μέσα στο Ενυδρείο, εκτός από το παρασκήνιο. Επιτρέπονται μόνο κάμερες χωρίς φλας. Αυτή η περιήγηση θεωρείται ακατάλληλη για χρήστες αναπηρικών αμαξιδίων.

Γλώσσες ξενάγησης:

Αγγλικά

Ιταλικά



**Pamekrouaziera.gr**
Η κρουαζιέρα στα καλύτερα της!

Μαγευτικό Μιλάνο (GOA-23T)

Διάρκεια: 7 ώρες | Ενήλικες: €90.00 | Παιδιά: €63.00

Μαγευτικό Μιλάνο

Κατεβείτε από το πλοίο και περάστε μια μέρα στο υπέροχο Μιλάνο, τη δεύτερη μεγαλύτερη πόλη της Ιταλίας σε πληθυσμό, πολιτική και πολιτιστικά θέματα, και την πρώτη στον τομέα του εμπορίου, της βιομηχανίας και των τραπεζών. Χαλαρώστε στη διαδρομή με το λεωφορείο που διαρκεί 2 ώρες από τη Γένοβα προς το Μιλάνο. Αφου φτάσετε, θα γίνει μια ξενάγηση 1,5 ώρας με τα πόδια που θα σας αποκαλύψει μερικά από τα καλύτερα σημεία του Μιλάνου: την Piazza Castello μέχρι να φτάσετε στην Όπερα του Μιλάνου "La Scala", "Galleria Vittorio Emanuele" και την πλατεία του καθεδρικού ναού.

Απολαύστε λίγο ελεύθερο χρόνο στην "Piazza Duomo" αναζητώντας ένα ωραίο μέρος για να γευματίσετε ή, για τους πιο τολμηρούς, να ανεβείτε στο χρυσό άγαλμα "Μαντονίννα", το άγαλμα της Παναγίας που βρίσκεται στην κορυφή του καθεδρικού ναού του Μιλάνου. Εναλλακτικά, αν είστε λάτρης των αγορών, το Μιλάνο είναι το ιδανικό μέρος για εσάς! Η 2ωρη διαδρομή με το πούλμαν στο λιμάνι της Γένοβας και το κρουαζιερόπλοίο σας ολοκληρώνει αυτήν την υπέροχη εξόρμηση.

Σημείωση: Αυτή η εκδρομή απευθύνεται μόνο σε επισκέπτες που δεν επιβιβάζονται/αποβιβάζονται στο λιμάνι της Γένοβας. Θεωρείται ακατάλληλη για χρήστες αναπηρικών αμαξιδίων.

Γλώσσες ξενάγησης:

Αγγλικά

Γερμανικά

Ιταλικά

Ισπανικά

Γαλλικά



**Pamekrouaziera.gr**
Η κρουαζιέρα στα καλύτερα της!

Βόλτα στο Ενυδρείο της Γένοβας (GOA-39T)

Διάρκεια: 3 ώρες | Ενήλικες: €51.00 | Παιδιά: €42.00

Βόλτα στο Ενυδρείο της Γένοβας

Πάρτε την οικογένεια σε αυτήν την διασκεδαστική εκδρομή στο δημοφιλές ενυδρείο της Γένοβας! Το φέρι θα σας πάει σε ένα από τα καλύτερα ενυδρεία της Ευρώπης, που φημίζεται για το μέγεθός του και την τεράστια ποικιλία θαλάσσιων πλασμάτων που φιλοξενεί. Ως ένα από τα πιο φυσικά και φιλικά προς το περιβάλλον ενυδρεία στον κόσμο, όλοι θα απολαύσουν τις συλλογές από πολύχρωμα τροπικά ψάρια, καρχαρίες, φυσικά κοράλλια, πιγκουίνους και δελφίνια.

Σημείωση: Αυτή η εκδρομή απευθύνεται μόνο σε επισκέπτες που δεν επιβιβάζονται/ αποβιβάζονται στο λιμάνι της Γένοβας. Δεν προβλέπεται ξεναγός εντός Ενυδρείου. Οι χρήστες αναπηρικών αμαξιδίων μπορούν να συμμετάσχουν. Κατόπιν συνεννόησης. Το εισιτήριο εισόδου σας επιτρέπει να επισκεφθείτε ολόκληρο το Ενυδρείο, ωστόσο για μερικές περιοχές ίσως απαιτείται επιπλέον κόστος (προσωρινές εκθέσεις, προαιρετικές ή/ και περαιτέρω εμπειρίες).

Γλώσσες ξενάγησης:

Αγγλικά

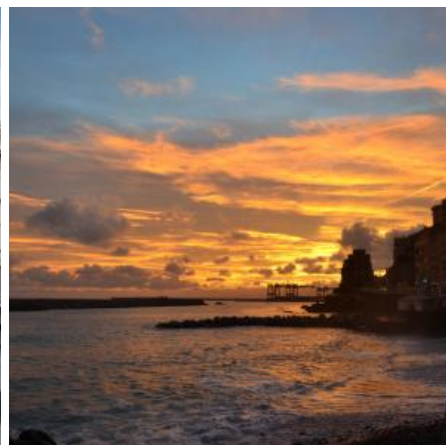
Γερμανικά

Ιταλικά

Ισπανικά

Γαλλικά

Pamekrouaziera.gr
Η κρουαζιέρα στα καλύτερα της!



Ιστορικό Κέντρο (GOA-44T)

Διάρκεια: 4 ώρες | Ενήλικες: €61.00 | Παιδιά: €48.00

Ιστορικό Κέντρο

Μια σύντομη μεταφορά με το φέρι θα σας μεταφέρει στην "Piazza Caricamento" για μια ευχάριστη βόλτα στο ιστορικό κέντρο της πόλης της Γένοβας. Περιπλανηθείτε στα γοητευτικά στενά γνωστά ως «carruggi» για να φτάσετε στην «Piazza de Ferrari», την εμπορική καρδιά της Γένοβας, όπου θα μπορέσετε να θαυμάσετε το «Palazzo Ducale» (μόνο εξωτερική επίσκεψη). Έπειτα, θα επισκεφθείτε το "Cisterne del Ducale" όπου σας περιμένει μια τοπική γευσίγνωσία από "bruschetta" και "focaccia", χαρακτηριστικά εδέσματα της Γένοβας. Η περιήγησή σας θα συνεχιστεί με εξωτερική επίσκεψη στον καθεδρικό ναό του San Lorenzo. Απολαύστε λίγο ελεύθερο χρόνο στο παλιό λιμάνι πριν επιστρέψετε στο λιμάνι.

Γλώσσες ξενάγησης:

Αγγλικά

Γερμανικά

Ιταλικά

Ισπανικά

Γαλλικά

Pamekrouaziera.gr
Η κρουαζιέρα στα καλύτερα της!



Κοσμοπολίτικο Μεγαλείο & Γοητευτικά Παράλια της Γένοβας (GOA-BK2)

Διάρκεια: 4 ώρες | Ενήλικες: €83.00 | Παιδιά: €61.00

Κοσμοπολίτικο Μεγαλείο & Γοητευτικά Παράλια της Γένοβας

Αυτή η περιήγηση γίνεται ευκολότερη οδηγώντας ένα pedelec - ηλεκτροκίνητο ποδήλατο που ενισχύει την ταχύτητα του πετάλου του αναβάτη έως και 25 km/h. Φεύγοντας από το λιμάνι, θα κάνετε πετάλι γύρω από τη λεκάνη του λιμανιού, περνώντας από το Ενωδρείο της Γένοβας και το Παλιό Λιμάνι (Lanterna) μέχρι την Porta del Molo. Περπατώντας μέσα από τα ατμοσφαιρικά στενά δρομάκια «caruggi», θα φτάσετε στην Πύλη της Παλιάς Πόλης (Porta Soprana) και στο σπίτι του Χριστόφορου Κολόμβου, που βρίσκονται λίγο έξω από τα αρχαία μεσαιωνικά τείχη της πόλης.

Από εκεί, θα συνεχίσετε για τον καθεδρικό ναό της Γένοβας και την Piazza De Ferrari, όπου θα έχετε μια πρώτη σύντομη στάση για να θαυμάσετε την ομορφιά αυτής της υπέροχης πλατείας και το κοντινό Παλάτι των Δόγηδων, ένα από τα παλαιότερα κτίρια της πόλης. Μετά το διάλειμμα για τις απαραίτητες φωτογραφίες, θα αφήσετε την παλιά πόλη για να επισκεφτείτε το περίφημο γραφικό χωριό Boccadasse. Εκεί θα έχετε την ευκαιρία να απολαύσετε έναν χαλαρό καφέ ή να κολυμπήσετε από τη μικρή αλλά γοητευτική παραλία, που περιβάλλεται από καφετέριες.

Κατάλληλα ανανεωμένοι, θα επιστρέψετε με το ποδήλατο προς το κέντρο της πόλης, πρώτα όμως στρίψτε βόρεια. Γιατί να το κάνετε αυτό; Γιατί θα έχετε την ευκαιρία να βρεθείτε σε μια υπέροχη τοποθεσία με πανοραμική θέα της πόλης. Ο εν μέρει απότομος και ελικοειδής δρόμος θα σας οδηγήσει στον σιδηροδρομικό σταθμό του τελεφερίκ Terrazze Carlinea για ένα γρήγορο διάλειμμα, για καφέ πριν κάνετε την κάθοδό σας πίσω στην πόλη και το λιμάνι.

Σημειώσεις: Οι επισκέπτες θα χρειαστεί να κάνουν ποδήλατο 27 χλμ. με μερικές απότομες αναβάσεις. Αυτή η ξενάγηση είναι διαθέσιμη μόνο για τους επισκέπτες που διέρχονται από το λιμάνι της Γένοβας και για τους επισκέπτες του MSC Bellissima και του MSC Seaview.

Οι επισκέπτες θα κάνουν ποδήλατο για συνολικά 17χλμ. Τα παιδιά επιτρέπεται να λάβουν μέρος σε αυτήν την ξενάγηση, υπό τον όρο ότι το ύψος τους είναι 155 cm. Μια δήλωση συμφωνίας πρέπει να υπογραφεί από έναν ενήλικα με γονική αρχή για παιδιά προτού δοθεί άδεια συμμετοχής σε αυτούς τους επισκέπτες.

Γλώσσες ξενάγησης:

Αγγλικά



**Pamekrouaziera.gr**
Η κρουαζιέρα στα καλύτερα της!

Τα Εξαίρετα Παλάτια της Γένοβας (GOA-25T)

Διάρκεια: 4 ώρες | Ενήλικες: €61.00 | Παιδιά: €43.00

Τα Εξαίρετα Παλάτια της Γένοβας

Αυτή η ελκυστική εκδρομή θα σας συστήσει την πλούσια ιστορία της αριστοκρατίας της Γένοβας, όπως παρουσιάζεται στα υπέροχα παλάτια που βρίσκονται κατά μήκος της Via Garibaldi της πόλης. Ως ένα από τα παλαιότερα τμήματα της Γένοβας, η Via Garibaldi χρονολογείται από την εποχή της Αναγέννησης με εκθαμβωτικά οικοδομήματα που αποτελούν μνημεία παγκόσμιας κληρονομιάς της UNESCO.

Πρώτα θα συναντήσετε τον οδηγό σας και στη συνέχεια θα κάνετε μια βόλτα στον διάσημο δρόμο με προγραμματισμένες εσωτερικές επισκέψεις στα πλούσια γυψομάρμαρα Palazzo Nicolosio Lomellino και Palazzo Bianco. Κατασκευασμένο μεταξύ 1530 και 1540, το Palazzo Bianco φιλοξενεί βασικές συλλογές τέχνης από παλιούς δασκάλους από τον 12ο έως τον 17ο αιώνα, συμπεριλαμβανομένων των Φαν Ντάικ, Ρούμπενς, Πάολο Βερονέζε και αποτελεί μέρος των μουσείων Le Strade Nuove.

Κατόπιν θα ακολουθήσει ένα διάλειμμα για να δοκιμάσετε λίγη από την παγκοσμίου φήμης σάλτσα πέστο της πόλης στο Palazzo Cattaneo-Adorno, προτού μπορέσετε να χαλαρώσετε στον ελεύθερο χρόνο που θα έχετε μόνοι σας. Ο περίπατος πίσω στο Port Antico και το κρουαζιερόπλοίο σας ολοκληρώνει την εκδρομή σας.

Γλώσσες ξενάγησης:

Αγγλικά

Γερμανικά

Ιταλικά

Ισπανικά

Γαλλικά



**Pamekrouaziera.gr**
Η κρουαζιέρα στα καλύτερα της!

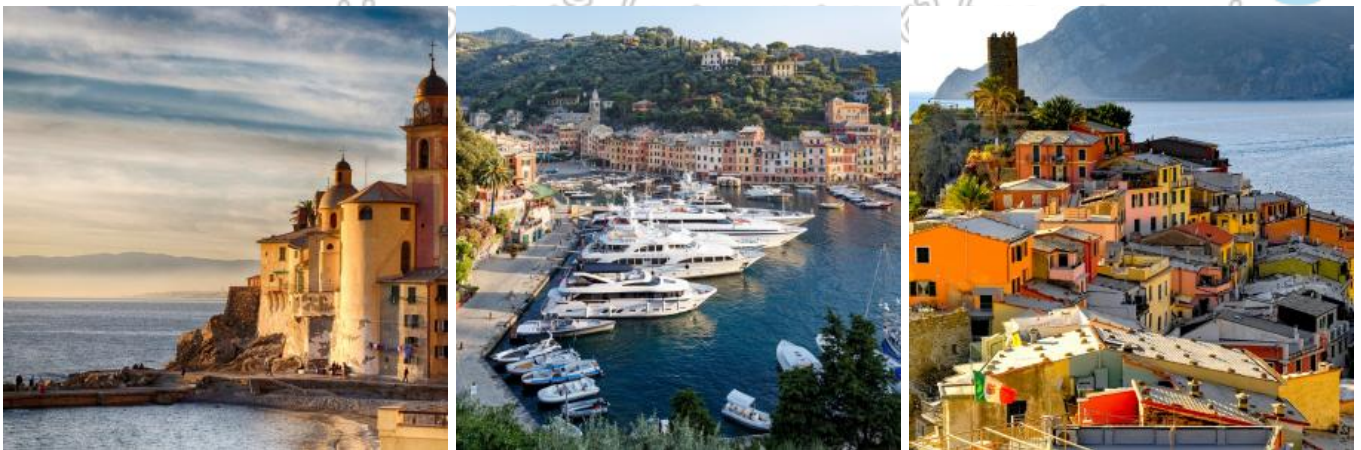
Πορτοφίνο & Τα Μαργαριτάρια της Ριβιέρας της Λιγουρίας (GOA37T)

Διάρκεια: 7 ώρες | Ενήλικες: €72.00 | Παιδιά: €50.00

Με τα πανέμορφα τοπία, την καταπράσινη φύση και τη γαλάζια θάλασσα, αυτή η εκδρομή σας επιτρέπει να θαυμάσετε το τοπίο της Ριβιέρας της Λιγουρίας και σας αποκαλύπτει τρία από τα πιο πολύτιμα κοσμήματά της: το Πορτοφίνο, το καμόλι και τη Σάντα Μαργκερίτα. Από το λιμάνι, μια διαδρομή 50 λεπτών με πούλμαν θα σας μεταφέρει στο Καμόλι, ένα τυπικό παραθαλάσσιο χωριό διάσημο για το μικρό λιμάνι και τα πολύχρωμα παραθαλάσσια κτίρια του.

Ο οδηγός σας θα σας πάει μια ευχάριστη βόλτα στο ιστορικό κέντρο αυτής της όμορφης πόλης. Στη συνέχεια, θα φτάσετε στη Σάντα Μαργκερίτα Ligure για να επιβιβαστείτε σε ένα ιδιωτικό αστικό λεωφορείο με κατεύθυνση το Πορτοφίνο, μόλις 20 λεπτά απόσταση. Εκεί θα έχετε μία ώρα να περάσετε εξερευνώντας, με συνοδεία ξεναγού, το μικρό χωριό με τα στενά δρομάκια και την προκουμαία. Μην ξεχάσετε να τραβήξετε φωτογραφίες από τα πολύχρωμα κτίρια με θέα στη θάλασσα για το άλμπουμ των διακοπών σας.

Σε καθορισμένη ώρα, ένα ιδιωτικό αστικό λεωφορείο θα σας περιμένει για να σας μεταφέρει πίσω στη Σάντα Μαργκερίτα μέσω του καταπράσινου πεζόδρομου για να περιηγηθείτε σε αυτήν την φανταστική πόλη. Η εκδρομή με το πούλμαν στη Γένοβα ολοκληρώνει τη μέρα σας στη μαγευτική Ριβιέρα της Λιγουρίας.



Μια Γεύση της Γένοβας, Παρουσίαση Pesto (GOA-21T)

Διάρκεια: 4 ώρες | Ενήλικες: €69.00 | Παιδιά: €52.00

Αυτή η διασκεδαστική μέρα ξεκινά καθώς με σκάφος θα μεταβείτε στην περιοχή του ενυδρείου της Γένοβας, από όπου θα αρχίσει η περιήγησή σας στην πόλη.

Μια βόλτα στα στενά δρομάκια, τα γνωστά caruggi της ιστορικής περιοχής της Γένοβας θα σας οδηγήσει στο Επισκοπικό Μουσείο, που βρίσκεται στην παλιά κατοικία των μοναχών του καθεδρικού του San Lorenzo και είναι προσβάσιμο μέσω του υπέροχου μοναστηριού του.

Ακολουθήστε τον ξεναγό σας μέσα στο δωμάτιο του Καρδινάλιου Fieschi, όπου θα μάθετε την κλασική συνταγή για την παρασκευή της κλασικής σάλτσας πέστο alla Genovese, με γουδί και γουδοχέρι. Εκτός από το να παρακολουθήσετε τη διαδικασία παρασκευής από κάποιον ειδικό, θα μάθετε ποια είναι τα σωστά συστατικά και το μυστικό της παρασκευής τέλειου πέστο, καθώς και την περίεργη ιστορία της πράσινης σάλτσας.

Συνεχίστε την περιήγηση στο υπέροχο μοναστήρι, που χτίστηκε τον 12ο αιώνα και δοκιμάστε νόστιμα μπρουσκέτα και focaccia με φρεσκοφτιαγμένο πέστο. Περπατήστε μαζί με τον ξεναγό σας, περνώντας μέσω της ιστορικής περιοχής στο ενυδρείο και από εκεί πίσω στην προβλήτα με σκάφος.



Ξενάγηση στην Γένοβα με ανοιχτό λεωφορείο και επίσκεψη στο Ενυδρείο (GOA-06T)

Διάρκεια: 2.45 ώρες | Ενήλικες: €62.00 | Παιδιά: €44.00

Ξενάγηση στην Γένοβα με ανοιχτό λεωφορείο και επίσκεψη στο Ενυδρείο ☐☐

Αυτή η εκδρομή διάρκειας περίπου 3 ωρών συνδυάζει μια πανοραμική ξενάγηση στο Γένοβα με λεωφορείο ανοιχτού τύπου και μια επίσκεψη στο Ενυδρείο, για το οποίο θα σας παρέχεται εισιτήριο. Ξεκινώντας από το λιμάνι, η διαδρομή του λεωφορείου σας επιτρέπει να θαυμάσετε μερικά από τα κύρια αξιοθέατα του Γένοβα από την άνεση της θέσης σας. Θα περάσετε από την κομψή συνοικία του 16ου αιώνα της Οδού Γκαριμπάλντι, την εντυπωσιακή περιοχή της Πλατείας Ντε Φεράρι με το Παλάτσο Ντουκάλε, το Θέατρο Κάρλο Φελίτσε και το Σπίτι του Κολόμβου, ενώ δεν θα παραλείψετε την οδό μόδας, την Οδό Ρόμα, με καταστήματα που φιλοξενούν τις πιο κομψές ιταλικές μάρκες. Καθώς προχωράτε στην διαδρομή, θα ακούτε πολύγλωσσο σχόλιο μέσω συστήματος ακουστικών στο λεωφορείο.

Η επόμενη στάση θα είναι το Ενυδρείο. Απολαύστε την εξερεύνηση του εξαιρετικού αυτού κόσμου με τις μεγάλες αίθουσες και την ποικιλία θαλάσσιων πλασμάτων, τροπικών ψαριών, καρχαριών, κοραλλιών, πιγκουίνων και δελφινιών. Στο τέλος της επίσκεψης, μπορείτε να επιλέξετε να επιστρέψετε άμεσα στο λιμάνι ή να παραμείνετε στο κέντρο της πόλης και να ανακαλύψετε το Γένοβα με πιο ήρεμο ρυθμό, εξερευνώντας τα μέρη που σας ενδιέφεραν περισσότερο κατά την πανοραμική ξενάγηση.

Οποιαδήποτε και αν είναι η επιλογή σας, η επιστροφή στο λιμάνι θα γίνει με τα πόδια και με δική σας ευθύνη.

Παρακαλώ σημειώστε: Αυτή η εκδρομή απευθύνεται μόνο σε επισκέπτες που δεν επιβιβάζονται/αποβιβάζονται στο λιμάνι του Γένοβα. Το εισιτήριο για το Ενυδρείο περιλαμβάνεται στην τιμή της εκδρομής, αλλά η επίσκεψη στο Ενυδρείο είναι χωρίς ξεναγό. Το εισιτήριο εισόδου επιτρέπει την επίσκεψη σε όλο το Ενυδρείο, αλλά ενδέχεται ορισμένες περιοχές να απαιτούν πρόσθετο κόστος για περιοδικές εκθέσεις και/ή προαιρετικές επιπλέον εμπειρίες.



**Pamekrouaziera.gr**
Η κρουαζιέρα στα καλύτερα της!

Μια Μπαρόκ Ξενάγηση στην Ρώμη (CIV02)

Διάρκεια: 9 ώρες | Ενήλικες: €85.00 | Παιδιά: €60.00

Η Ρώμη - μια από τις πιο εμβληματικές πόλεις του κόσμου, γεμάτη ιστορία και πλούσια σε ιταλική γοητεία - σας περιμένει να την γνωρίσετε! Ένας ξεναγός πόλης θα είναι έτοιμος να σας συναντήσει κατά την άφιξη και στη συνέχεια να σας συνοδεύσει σε μια ρωμαϊκή περιήγηση που περιλαμβάνει εξωτερική επίσκεψη στα Λουτρά του Caracalla, στο Circus Maximus, στο Κολοσσαίο, στην Αψίδα του Κωνσταντίνου και στο Palatino.

Στη συνέχεια, αφήστε το πούλμαν και απολαύστε μια βόλτα 1,5 ώρας, περνώντας από τη Fontana di Trevi, το Πάνθεον - έναν από τους καλύτερα διατηρημένους αρχαίους ρωμαϊκούς ναούς της Ρώμης - και τη ρωμαϊκή μπαρόκ Piazza Navona. Μετά από λίγο χρόνο για να γευματίσετε μόνοι σας, θα φτάσετε στην περιοχή San Pietro με την υπέροχη Στήλη Bernini: θα έχετε 1 ώρα ελεύθερο χρόνο για να εξερευνήσετε μόνοι σας ή να επισκεφθείτε τη Βασιλική - ο ξεναγός σας θα παρέχει πληροφορίες για τον χώρο εκ των προτέρων . Η εκδρομή τελειώνει επιστρέφοντας με πούλμαν πίσω στη Civitavecchia αφού αποχαιρετήσετε τον οδηγό σας στη Ρώμη.

-Το μεσημεριανό γεύμα είναι προαιρετικό και δεν περιλαμβάνεται στην τιμή της εκδρομής.

-Η επίσκεψη στη Βασιλική του Αγίου Πέτρου εξαρτάται από το πρόγραμμα του Βατικανού.

-Οι επισκέπτες παρακαλούνται να φορούν κατάλληλη ενδυμασία για θρησκευτικές επισκέψεις.



Δες τη Ρώμη με τον Τρόπο σου (CIV-03)

Διάρκεια: 9 ώρες | Ενήλικες: €59.00 | Παιδιά: €41.00

Σε αυτή την εκδρομή θα έχετε μια μοναδική ευκαιρία να περάσετε όλη την ημέρα εξερευνώντας την «Αιώνια Πόλη», πρωτεύουσα της Ιταλίας, μόνοι ή με την παρέα σας! Αφού φτάσετε στη Ρώμη με πούλμαν από το λιμάνι Τσιβιταβέκια, θα λάβετε οδηγίες για το πώς να μετακινηθείτε καλύτερα στην πόλη και έναν χάρτη με τα κυριότερα αξιοθέατα και μνημεία που αξίζει να δείτε.

Η Ρώμη είναι μια καταπληκτική πόλη με τόσα πολλά να προσφέρει - από αρχαία ερείπια μέχρι σύγχρονα αξιοθέατα! Μερικά από τα μέρη που πρέπει οπωσδήποτε να επισκεφθείτε είναι σίγουρα το Κολοσσαίο και η Ρωμαϊκή Αγορά, το Πάνθεον και η υπέροχη Piazza Navona στην παλιά Ρώμη.

Επίσης, στο γειτονικό κράτος της πόλης του Βατικανού στο σύγχρονο κέντρο της Ρώμης δεσπόζει η Βασιλική του Αγίου Πέτρου, μια από τις μεγαλύτερες εκκλησίες στον κόσμο.

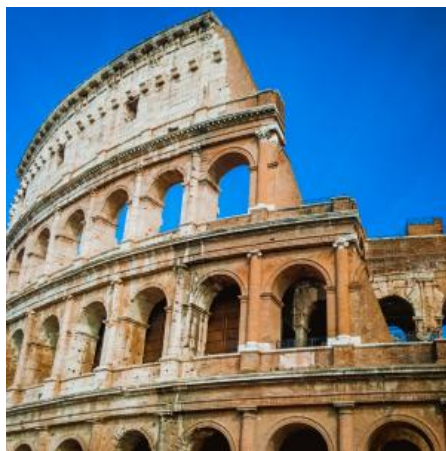
Για το τέλος, μην ξεχνάτε ότι η Ρώμη είναι μια από τις παγκόσμιες πρωτεύουσες της μόδας, αποτελώντας το τέλειο μέρος για να ανακαλύψετε τις τελευταίες τάσεις της μόδας και να βρείτε το δικό σας μοναδικό στυλ.

Όπως και να επιλέξετε να περάσετε τη μέρα σας στη Ρώμη, σίγουρα θα έχετε μια αξέχαστη εμπειρία!

Η κρουαζιέρα στα καλύτερα της!

-Το λεωφορείο σταματά κοντά στην Piazza del Popolo, όπου είναι το σημείο άφιξης και αναχώρησης της περιήγησής σας.

-Οι χρήστες αναπηρικών αμαξιδίων που επιθυμούν να συμμετάσχουν σε αυτή την εκδρομή παρακαλούνται να επιβεβαιώσουν κατά την επιβίβασή τους στην κρουαζιέρα.



Μεγάλη Ξενάγηση στη Ρώμη, την Αιώνια Πόλη (CIV-07)

Διάρκεια: 9 ώρες | Ενήλικες: €135.00 | Παιδιά: €95.00

Αυτή η εκδρομή συνδυάζει δύο από τις πιο σημαντικές πτυχές της Ρώμης: τον Χριστιανισμό και την αρχαία κληρονομιά. Από το λιμάνι της Τσιβιταβέκια παίρνουμε λεωφορείο για Ρώμη (1,5 ώρα απόσταση) για να συναντήσουμε τον ξεναγό μας. Η ξενάγηση ξεκινάει με μια επίσκεψη στο Κολοσσαίο, γνωστό και ως Αμφιθέατρο Φλαβία. Αυτό το εντυπωσιακό οικοδόμημα, το οποίο χτίστηκε για να χωρέσει έως και 50.000 άτομα και οι Ρωμαίοι συνήθιζαν να παρακολουθούν μονομαχίες. Η περιήγηση συνεχίζεται με μια βόλτα στη Φοντάνα ντι Τρέβι, την Piazza Navona και το Πάνθεον, έναν αρχαίο ναό που χτίστηκε προς τιμήν επτά σημαντικών ρωμαϊκών θεοτήτων.

Κάνουμε στάση για μεσημεριανό γεύμα σε ένα τυπικό ιταλικό εστιατόριο και το απόγευμα θα επισκεφθούμε την πλατεία του Αγίου Πέτρου. Εκεί θα υπάρχει ελεύθερος χρόνος για να εξερευνήσετε την πλατεία ή να επισκεφθείτε τη Βασιλική του Αγίου Πέτρου, αφού λάβετε τις απαραίτητες πληροφορίες από τον ξεναγό έξω από το χώρο. Αφού χαιρετήσουμε τον οδηγό μας στη Ρώμη, θα επιστρέψουμε στο λιμάνι.

-Η Βασιλική του Αγίου Πέτρου και το Κολοσσαίο έχουν ράμπες για χρήστες αναπηρικών αμαξιδίων, ωστόσο αυτή η εκδρομή ίσως δεν είναι κατάλληλη για επισκέπτες με δυσκολία στη βάδιση.

-Συνιστάται συντηρητική ενδυμασία για επίσκεψη σε θρησκευτικούς χώρους.

-Το μεσημεριανό γεύμα στο εστιατόριο μπορεί να είναι νωρίτερα ή αργότερα, ανάλογα με την περίοδο του ταξιδιού.

-Η επίσκεψη στη Βασιλική του Αγίου Πέτρου εξαρτάται από το πρόγραμμα του Βατικανού.



Η Ρώμη & Τα Θαύματα του Μουσείου του Βατικανού (CIV-08)

Διάρκεια: 9 ώρες | Ενήλικες: €135.00 | Παιδιά: €95.00

Η εξερεύνηση της αιώνιας πόλης της Ρώμης είναι μια εξαιρετική ιδέα για εκδρομή, καθώς υπάρχουν πολλά πράγματα να δείτε και να κάνετε. Με τη συνοδεία ξεναγού θα περιηγηθείτε σε βασικά μνημεία της Ρώμης, όπως τα Αυρηλιανά Τείχη, η Πυραμίδα, τα Λουτρά του Καρακάλλα, το "Circus Maximus", το Κολοσσαίο και το ρομαντικό "Lungotevere". Έτσι διασφαλίζεται, ότι θα αξιοποιήσετε στο έπακρο την περιήγησή σας, με πολλά διασκεδαστικά γεγονότα και ενδιαφέρουσες ιστορίες.

Συνεχίζουμε στην πόλη του Βατικανού όπου μετά από μια μικρή βόλτα θα φτάσετε στο Μουσείο του Βατικανού. Αυτή η εκδρομή σας επιτρέπει προνομιακή πρόσβαση στον χώρο, αποφεύγοντας τις μεγάλες ουρές. Απολαύστε μια ξενάγηση σε ένα από τα πιο διάσημα μουσεία του κόσμου, θαυμάζοντας τα εκθέματα της τεράστιας συλλογής της Ρωμαιοκαθολικής Εκκλησίας, αριστουργήματα του αρχαίου κόσμου και της Αναγέννησης, τα οποία έχουν συλλεχθεί και διατηρηθεί ανά τους αιώνες.

Η φημισμένη Καπέλα Σιξτίνα, εντυπωσιάζει με τις τοιχογραφίες κυρίως του Μιχαήλ Άγγελου, ο οποίος φιλοτέχνησε την οροφή και τον τοίχο του βωμού, αλλά και άλλων καλλιτεχνών του 15ου αιώνα από την Τοσκάνη και την Ούμπρια. Μετά από ένα διάλειμμα για μεσημεριανό γεύμα (δεν συμπεριλαμβάνεται) θα ξεναγηθείτε στην «Piazza San Pietro» και στη Βασιλική του Αγίου Πέτρου. Η επιστροφή στο λιμάνι γίνεται χωρίς οδηγό.

- Αυτή η εκδρομή δεν είναι διαθέσιμη τις Κυριακές.
- Συνιστάται συντηρητική ενδυμασία για επίσκεψη σε θρησκευτικούς χώρους.
- Η επίσκεψη στη Βασιλική του Αγίου Πέτρου και το Μουσείο του Βατικανού εξαρτώνται από το πρόγραμμα του Βατικανού.
- Αυτή η εκδρομή θεωρείται ακατάλληλη για επισκέπτες με κινητικά προβλήματα.



**Pamekrouaziera.gr**
Η κρουαζιέρα στα καλύτερα της!

Αξιοθέατα της Ρώμης (CIV-09)

Διάρκεια: 5 ώρες | Ενήλικες: €69.00 | Παιδιά: €48.00

Αφήστε το λιμάνι με κατεύθυνση (1,5 ώρα οδικώς) την πρωτεύουσα της Ιταλίας. Ζήστε έναν από τους πιο άνετους τρόπους για να επισκεφθείτε τη Ρώμη και να περιηγηθείτε με πούλμαν σε όλα τα αξιοθέατα που συνθέτουν αυτήν την «Αιώνια Πόλη». Θα δείτε την πυραμίδα Cestia, τα λουτρά Caracalla, το "Circus Maximus", το Κολοσσαίο, καθώς και την πλατεία του Αγίου Ιωάννη, την St. Mary Major, τη Via Veneto, τη Villa Borghese και το ρομαντικό "Lungotevere".

Στη συνέχεια θα σας αφήσουμε στο Βατικανό όπου θα έχετε ελεύθερο χρόνο για να περιπλανηθείτε στα ήσυχα σοκάκια της Πολιτείας του Βατικανού ή να επισκεφθείτε μόνοι σας τη Βασιλική του Αγίου Πέτρου. Η επιστροφή στο λιμάνι θα γίνει χωρίς οδηγό.

-Η εκδρομή στη Ρώμη γίνεται με ξεναγούς.

-Η επίσκεψη στη Βασιλική του Αγίου Πέτρου εξαρτάται από το πρόγραμμα του Βατικανού.

-Συνιστάται συντηρητική ενδυμασία για επίσκεψη σε θρησκευτικούς χώρους.



Τοσκάνη & Ταρκυνία (CIV-22)

Διάρκεια: 4 ώρες | Ενήλικες: €55.00 | Παιδιά: €39.00

Η προέλευση της Tuscania ανάγεται πολύ πίσω στο χρόνο και έχουν ειπωθεί αμέτρητοι μύθοι και θρύλοι γι' αυτή. Κάποιοι θέλουν την πόλη να την έχει ιδρύσει γιος του Ηρακλή, αλλά οι επικρατέστεροι κάνουν λόγο για το γιο του Αινεία, τον Ασκάνιο.

Η εκδρομή σας θα ξεκινήσει με μια διαδρομή 50 λεπτών με πούλμαν στο πανέμορφο τοπίο μέχρι να φτάσετε στην Tuscania. Εκεί θα απολαύσετε μια ξενάγηση με τα πόδια στο ιστορικό της κέντρο, που περιβάλλεται από μεσαιωνικά τείχη και θαυμάστε τη θέα από τον Πύργο του Lavello. Ο οδηγός σας θα σας επισημάνει τα κύρια αξιοθέατα του χωριού, συμπεριλαμβανομένης της εκκλησίας του Αγίου Πέτρου.

Στη συνέχεια, αφού επιβιβαστείτε ξανά στο πούλμαν σας, θα μεταβείτε στην Tarquinia, μία από τις αρχαιότερες και σπουδαιότερες πόλεις των Ετρούσκων. Μαζί με τον ξεναγός σας θα κάνετε μια ενδιαφέρουσα διαδρομή, για να ανακαλύψετε αυτό το σημαντικό χωριό στην καρδιά της επικράτειας Tuscia..

-Συνιστάται συντηρητική ενδυμασία για επίσκεψη σε θρησκευτικούς χώρους.

-Η εκδρομή αυτή δε θεωρείται κατάλληλη για επισκέπτες με κινητικά προβλήματα.



Επίσκεψη στη Ρώμη & ο “Άγγελος του Πάπα” (CIV47)

Διάρκεια: 8 ώρες | Ενήλικες: €85.00 | Παιδιά: €60.00

Σε αυτή την εκδρομή σας περιμένει ένα ολόημερο ραντεβού με την Αιώνια Πόλη, που ξεκινά με μια χαλαρωτική βόλτα με πούλμαν, διάρκειας 1,5 ώρας από το λιμάνι Τσιβιταβέκια. Κατά την επίσκεψή σας, θα περιηγηθείτε σε αξιοθέατα όπως η Πυραμίδα του Κεστίου, τα Λουτρά του Καρακάλλα και το αρχαίο στάδιο αρματοδρομιών “Circus Maximus”. Φυσικά, δεν γίνεται να βρεθείτε στη Ρώμη και να μην επισκεφθείτε το Κολοσσαίο, για τις απαραίτητες φωτογραφίες.

Στη συνέχεια, θα μεταβείτε στην Πόλη του Βατικανού, όπου μπορείτε να επισκεφθείτε τη Βασιλική του Αγίου Πέτρου και -εάν είστε τυχεροί να βρεθείτε εκεί Κυριακή- να παρακολουθήσετε τη ξακουστή προσευχή του “Αγγέλου του Πάπα” στην πλατεία του Αγίου Πέτρου. Ο “Άγγελος” είναι προσευχή της Καθολικής Εκκλησίας προς τιμήν της Παναγίας.

Αφού ο ξεναγός σας δώσει μερικές πληροφορίες για την πλατεία και τον υπέροχο οβελίσκο της, θα έχετε περίπου 2 ώρες στη διάθεσή σας για να εξερευνήσετε το μέρος μόνοι σας. Απολαύστε τη βόλτα σας στις όχθες του ποταμού Τίβερη και μην παραλείψετε να περάσετε από την Piazza Navona, μια από τις πιο όμορφες της Ρώμης, διασχίζοντας τη γέφυρα St. Angelo. Τελευταία στάση το Πάνθεον, προτού επιβιβαστείτε ξανά στο πούλμαν για την επιστροφή στο λιμάνι.

Pamekrouaziera.gr

Η κρουαζιέρα στα καλύτερα της!

-Το μεσημεριανό γεύμα δεν περιλαμβάνεται στην τιμή της εκδρομής.

-Η διαδρομή με πούλμαν προς το λιμάνι θα είναι χωρίς οδηγό.

-Συνιστάται συντηρητική ενδυμασία για την επίσκεψη σε θρησκευτικούς χώρους.

-Η επίσκεψη στη Βασιλική του Αγ. Πέτρου και ο “Άγγελος” εξαρτώνται από το πρόγραμμα του Βατικανού.

-Χρήστες αναπηρικών αμαξιδίων μπορούν να κάνουν την εκδρομή, κατόπιν συνεννοήσεως.



**Pamekrouaziera.gr**
Η κρουαζιέρα στα καλύτερα της!

Ανακαλύπτωντας το Castelli Romani (CIV72)

Διάρκεια: 8 ώρες | Ενήλικες: €69.00 | Παιδιά: €48.00

Μετά από 110 λεπτά οδικώς, συναντήστε τον ξεναγό σας στις πύλες της Ρώμης και συνεχίστε το ταξίδι στα Ρωμαϊκά Κάστρα, μια υπέροχη καταπράσινη περιοχή με 17 χωριά στους λόφους με θέα στην Αιώνια Πόλη.

Πρώτος σταθμός θα είναι η πόλη Frascati, όπου θα κυριαρχεί η μεγαλειότητα της θερινής κατοικίας Villa Aldobrandini της οικογένειας των ευγενών, που χτίστηκε για τον καρδινάλιο Πιέτρο ανιψιό του Πάπα Κλέμενς Η' τον 16ο αιώνα. Μια όμορφη θέα της Αιώνιας Πόλης από τη βεράντα της κεντρικής πλατείας, τον μπαρόκ καθεδρικό ναό του Αγίου Πέτρου και τα στενά δρομάκια του χωριού θα είναι τα κυριότερα σημεία μιας περιήγησης.

Μετά από αυτό, σε 15 λεπτά οδικώς θα φτάσετε στο χωριό Castel Gandolfo, θερινή κατοικία των Παπών από το 1623 και κάποτε Βίλα του Ρωμαίου Αυτοκράτορα Domiziano. Η κεντρική πλατεία, με θέα στο παπικό κτήριο, με θέα στη λίμνη Albano και υπέροχη θέα, είναι επίσης διακοσμημένη με ένα σιντριβάνι σχεδιασμένο από τον Δάσκαλο Gianlorenzo Bernini.

Το χωριό διαθέτει επίσης πολλά καταστήματα που πωλούν αναμνηστικά, χειροτεχνία και φαγητό, ώστε να έχετε ελεύθερο χρόνο για να γευματίσετε ή να δοκιμάσετε ένα παγωτό ή άλλες σπεσιαλιτέ. Αφήνοντας πίσω το Castel Gandolfo, επόμενος προορισμός είναι το χωριό Nemi, κάποτε θέατρο θρησκευτικών τελετών που χρονολογείται από τον αυτοκράτορα Καλιγούλα, και τώρα φημίζεται για τα λουλούδια και τις άγριες φράουλες και την όμορφη ηφαιστειακή λίμνη από κάτω.

Μετά από μια βόλτα στα στενά δρομάκια της και την ανθισμένη Piazza με θέα στη λίμνη, απολαύστε λίγο ελεύθερο χρόνο για να εξερευνήσετε μόνοι σας. Έκπληκτος από την ομορφιά της ρωμαϊκής υπαίθρου, η οδήγηση με πούλμαν προς τη Civitavecchia ολοκληρώνει αυτήν την ολόημερη περιήγηση.

-Το μεσημεριανό γεύμα είναι προαιρετικό και δεν περιλαμβάνεται στην τιμή της εκδρομής.



**Pamekrouaziera.gr**
Η κρουαζιέρα στα καλύτερα της!