

Τα Αξιοθέατα της Κοπεγχάγης & Το Χωριό Dragør (COP-02T)

Διάρκεια: 3 ώρες | Ενήλικες: €76.00 | Παιδιά: €54.00

Τα Αξιοθέατα της Κοπεγχάγης & Το Χωριό Dragør ☐☐☐

Ανακαλύψτε την Κοπεγχάγη και τη γειτονική πόλη Dragør σε αυτήν την απολαυστική περιήγηση στα αξιοθέατα, η οποία ξεκινά με τα κύρια αξιοθέατα της όμορφης Κοπεγχάγης, της πρωτεύουσας της Δανίας, με πρώτη στάση τη Μικρή Γοργόνα, το πιο εμβληματικό ορόσημο της Κοπεγχάγης. Άλλα σημεία ενδιαφέροντος περιλαμβάνουν το κτήριο του χρηματιστηρίου και τη ζωντανή περιοχή Nyhavn δίπλα στο κανάλι. Αφού φύγετε από την πόλη, ένα πούλμαν θα σας μεταφέρει σε περίπου 30 λεπτά οδικώς από το Dragør, δίνοντάς σας την ευκαιρία να ρίξετε μια ματιά στη γέφυρα που συνδέει τη Δανία με τη Σουηδία. Γνωστό για τα πολλά διατηρημένα ιστορικά κτίριά του, το παλιό τμήμα της πόλης Dragør σχηματίζει έναν λαβύρινθο από γραφικά σοκάκια, λιθόστρωτα δρομάκια και παραδοσιακά δανέζικα σπίτια με έντονα ζωγραφισμένα χρώματα. Ένα ποτό και ένα νόστιμο δανέζικο ζαχαροπλαστέιο ολοκληρώνουν το ταξίδι σας σε αυτή τη γοητευτική παλιά ναυτική πόλη.

Γλώσσες ξενάγησης: ☐☐☐

Αγγλικά

Γερμανικά

Ιταλικά

Ισπανικά

Γαλλικά



Μίνι Κρουαζιέρα στο Λιμάνι (COP15D)

Διάρκεια: 3 ώρες | Ενήλικες: €84.00 | Παιδιά: €59.00

Μίνι Κρουαζιέρα στο Λιμάνι

Θα αφήσουμε την προβλήτα για μια σύντομη περιήγηση στα βασικά αξιοθέατα της πόλης. Θα θαυμάσουμε τη ζωντανή παραθαλάσσια συνοικία Nyhavn, που κάποτε ήταν αγαπημένο στέκι για τους ναυτικούς και σήμερα μια γοητευτική περιοχή με σπίτια με αέτωμα 400 ετών, καφετέρια στο πεζοδρόμιο και μπαρ. Στη συνέχεια, θαυμάστε άλλα σημαντικά εμβληματικά σημεία, όπως τη Μικρή Γοργόνα, το Παλάτι Amalienborg, την Όπερα και τη γραφική συνοικία των καναλιών του Christianshavn, γνωστή και ως Μικρό Άμστερνταμ λόγω των καναλιών του που είναι στολισμένα με πολύχρωμα σπίτια.

Γλώσσες ξενάγησης:

Αγγλικά

Γερμανικά

Ιταλικά

Ισπανικά

Γαλλικά

Pamekrouaziera.gr
Η κρουαζιέρα στα καλύτερα της!



Μια Ημέρα στην Κοπεγχάγη (COP04T)

Διάρκεια: 7 ώρες | Ενήλικες: €151.00 | Παιδιά: €106.00

Μια Ημέρα στην Κοπεγχάγη

Αναχωρήστε από το λιμάνι για μια ολοκληρωμένη περιήγηση στην πρωτεύουσα της Δανίας που θα σας ταξιδέψει στα κύρια σημεία ενδιαφέροντος. Απολαύστε μια φωτογραφική στάση στη Μικρή Γοργόνα πριν προχωρήσετε σε μια δεύτερη στάση στο παλάτι Amalienborg, τη χειμερινή κατοικία της βασιλικής οικογένειας της Δανίας. Η ξενάγηση συνεχίζεται με μια επίσκεψη στο παλάτι Christiansborg για την ευκαιρία να δείτε τις πολυτελείς βασιλικές αίθουσες υποδοχής και τις αίθουσες. Το ανακτορικό συγκρότημα ανακατασκευάστηκε τρεις φορές κατά τη διάρκεια της ιστορίας του. Ακολουθεί το Τινολί της Κοπεγχάγης, το διάσημο λούνα παρκ και οι κήποι αναψυχής στο κέντρο της πόλης. Θα υπάρχει χρόνος για να απολαύσετε το διασκεδαστικό πάρκο, να γευματίσετε (δεν περιλαμβάνεται στην τιμή της περιήγησης) ή να πάτε για ψώνια. Πριν επιστρέψετε στο πλοίο, η περιήγηση θα περιλαμβάνει ένα γραφικό ταξίδι με σκάφος γύρω από το σύστημα καναλιών της Κοπεγχάγης, δίνοντάς σας την ευκαιρία να ανακαλύψετε το αστικό τοπίο από μια εντελώς νέα οπτική.

Γλώσσες ξενάγησης:

Αγγλικά

Γερμανικά

Ιταλικά

Ισπανικά

Γαλλικά

Pamekrouaziera.gr
Η κρουαζιέρα στα καλύτερα της!



**Pamekrouaziera.gr**
Η κρουαζιέρα στα καλύτερα της!

Κρουαζιέρα στο λιμάνι της πόλης (COP-15T)

Διάρκεια: 3 ώρες | Ενήλικες: €80.00 | Παιδιά: €56.00

Κρουαζιέρα στο λιμάνι της πόλης

Αναχωρήστε από το λιμάνι για μια ολοκληρωμένη περιήγηση στην πρωτεύουσα της Δανίας που θα σας ταξιδέψει στα κύρια σημεία ενδιαφέροντος. Απολαύστε μια φωτογραφική στάση στη Μικρή Γοργόνα πριν προχωρήσετε σε μια δεύτερη στάση στο παλάτι Amalienborg, τη χειμερινή κατοικία της βασιλικής οικογένειας της Δανίας. Η ξενάγηση συνεχίζεται με μια επίσκεψη στο παλάτι Christiansborg για την ευκαιρία να δείτε τις πολυτελείς βασιλικές αίθουσες υποδοχής και τις αίθουσες. Το ανακτορικό συγκρότημα ανακατασκευάστηκε τρεις φορές κατά τη διάρκεια της ιστορίας του. Ακολουθεί το Τινολί της Κοπεγχάγης, το διάσημο λούνα παρκ και οι κήποι αναψυχής στο κέντρο της πόλης. Θα υπάρχει χρόνος για να απολαύσετε το διασκεδαστικό πάρκο, να γευματίσετε (δεν περιλαμβάνεται στην τιμή της περιήγησης) ή να πάτε για ψώνια. Πριν επιστρέψετε στο πλοίο, η περιήγηση θα περιλαμβάνει ένα γραφικό ταξίδι με σκάφος γύρω από το σύστημα καναλιών της Κοπεγχάγης, δίνοντάς σας την ευκαιρία να ανακαλύψετε το αστικό τοπίο από μια εντελώς νέα οπτική.

Γλώσσες ξενάγησης:

Αγγλικά

Γερμανικά

Ιταλικά

Ισπανικά

Γαλλικά

Pamekrouaziera.gr

Η κρουαζιέρα στα καλύτερα της!




Pamekrouaziera.gr
Η κρουαζιέρα στα καλύτερα της!

Βιώσιμη Κοπεγχάγη (COP22T)

Διάρκεια: 4 ώρες | Ενήλικες: €99.00 | Παιδιά: €89.00

Αυτή η οικολογική περιπέτεια ξεκινά με μια επίσκεψη σε ένα αστικό γυμναστήριο στον τελευταίο όροφο στην πρόσφατα αναπτυσσόμενη περιοχή Nordhavn, πριν μεταφερθεί στην πλατεία Saint Kjøled για μια εισαγωγή στην κλιματική γειτονιά της Κοπεγχάγης, έναν φάρο για το πώς η Δανία δημιουργεί τους προσαρμοσμένους στην κλιματική αλλαγή αστικούς χώρους του μέλλοντος. Ακολουθεί μια επίσκεψη με ξεναγό στο ØsterGRO, το πρώτο αγρόκτημα στον τελευταίο όροφο στη Δανία, που ιδρύθηκε το 2014 πάνω από ένα παλιό σπίτι δημοπρασιών αυτοκινήτων στην καρδιά της γειτονιάς που είναι ανθεκτική στο κλίμα. Η φάρμα καλύπτει 600 m² με χωράφια με βιολογικά λαχανικά, βότανα και βρώσιμα λουλούδια, ένα θερμοκήπιο, ένα κοτέτσι και 3 μελίσσια, πουλά τα προϊόντα του σε 40 μέλη που πληρώνουν το καθένα για ένα μερίδιο της σοδειάς. Η περιήγησή σας συνεχίζεται στο The Wave - ένα αστικό στέκι στο πρώην βιομηχανικό λιμάνι, όπου μπορείτε να απολαύσετε μια βόλτα με οδηγό στην προκουαία της πρωτεύουσας, μέχρι το βιώσιμο Royal Playhouse με το νέο σύστημα αποχέτευσης. Τέλος, απολαύστε λίγο ελεύθερο χρόνο στην περιοχή Nyhavn πριν από τη μεταφορά σας πίσω στην προβλήτα.



Αξιοθέατα της Κοπεγχάγης (COP-23D)

Διάρκεια: 4 ώρες | Ενήλικες: €61.00 | Παιδιά: €43.00

Αξιοθέατα της Κοπεγχάγης

Η περιήγηση στην πόλη της Κοπεγχάγης ξεκινά με μια σύντομη αλλά γεμάτη ενδιαφέροντα σημεία διαδρομή, διάρκειας 4,5 ωρών. Η πρώτη σας στάση είναι το άγαλμα της Μικρής Γοργόνας που βρίσκεται στο λιμάνι, ένα από τα πιο αναγνωρίσιμα σύμβολα της πόλης. Το άγαλμα, που παραγγέλθηκε το 1909 από τον ιδρυτή μιας δανέζικης μάρκας μπύρας προς τιμήν του παραμυθιού του Χανς Κρίστιαν Άντερσεν, αν και μικρού μεγέθους, είναι εξαιρετικά καλοσχηματισμένο και αποτελεί μια εξαιρετική ευκαιρία για φωτογραφία.

Αμέσως μετά, η περιήγηση συνεχίζεται κατά μήκος της εντυπωσιακής παραλιακής περιοχής και του κανάλι στο Νυχάβν, γνωστό για τα κομψά καφέ, μπαρ και εστιατόρια που το κοσμούν. Στην περιοχή αυτή θα δείτε επίσης τα ιστορικά πλοία που βρίσκονται στο λιμάνι και τα πολύχρωμα κτίρια του 17ου και 18ου αιώνα που προσφέρουν μοναδική ατμόσφαιρα. Ακολουθεί μια ξενάγηση μέσα από αυτή τη ζωντανή περιοχή, πριν επιβιβαστείτε ξανά στο λεωφορείο και συνεχίσετε την περιήγηση σας προς το Palace Christiansborg, το Αντίκτορο Χρηματιστηρίου, τους Κήπους Τίβολι και την Πλατεία Δημαρχείου. Στη πλατεία αυτή, που βρίσκεται στο νοτιοδυτικό άκρο της πεζοδρομημένης οδού Strøget, θα έχετε την ευκαιρία να θαυμάσετε τα αξιοσημείωτα κτίρια όπως το Δημαρχείο και την Industriens Hus, έδρα της Συνομοσπονδίας Δανικής Βιομηχανίας. Εδώ θα κάνετε μια σύντομη στάση για φωτογραφίες.

Αφού ολοκληρώσετε την επίσκεψη στην πλατεία, θα επιβιβαστείτε ξανά στο λεωφορείο και θα περάσετε από το Σταθμό Νόρμπορτ και το Κάστρο Ρόζενμποργκ, κατευθυνόμενοι προς το Αμαλιανμποργκ Παλάς, το χειμερινό παλάτι της βασιλικής οικογένειας, όπου θα ολοκληρωθεί η περιήγηση με μια τελευταία στάση έξω από αυτό.

Σημείωση: Εάν δεν επιβιβάζεστε ή δεν αποβιβάζεστε στην Κοπεγχάγη και επιθυμείτε να συμμετάσχετε στην περιήγηση, παρακαλούμε να επιλέξετε τον κωδικό COP23T. Εάν αποβιβάζεστε και έχετε πτήσεις μετά τις 17:30, παρακαλούμε επιλέξτε COP23D. Η περιήγηση καταλήγει στο αεροδρόμιο μόνο για τους επιβάτες που αποβιβάζονται και η διάρκεια περιλαμβάνει και το χρόνο μεταφοράς προς το αεροδρόμιο. Όλες οι επισκέψεις είναι εξωτερικές

Γλώσσες ξενάγησης:

Αγγλικά

Γερμανικά

Ιταλικά

Ισπανικά

Γαλλικά



**Pamekrouaziera.gr**
Η κρουαζιέρα στα καλύτερα της!

Αξιοθέατα της Κοπεγχάγης (COP-23T)

Διάρκεια: 4 ώρες | Ενήλικες: €61.00 | Παιδιά: €43.00

Αξιοθέατα της Κοπεγχάγης ☐☐

Η περιήγηση στις κύριες ατραξιόν της Κοπεγχάγης ξεκινά με μια σύντομη, αλλά γεμάτη ενδιαφέροντα σημεία διαδρομή, διάρκειας 4,5 ωρών. Η πρώτη σας στάση είναι το άγαλμα της Μικρής Γοργόνας, το οποίο παραγγέλθηκε το 1909 προς τιμήν του παραμυθιού του Χανς Κρίστιαν Άντερσεν από τον ιδρυτή μιας δανέζικης μάρκας μπύρας. Αν και το άγαλμα είναι μικρού μεγέθους, είναι εξαιρετικά καλοσχηματισμένο και αποτελεί ιδανικό σημείο για φωτογραφίες.

Στη συνέχεια, η περιήγηση σας συνεχίζεται κατά μήκος της παραλιακής περιοχής και του κανάλι στο Νυχάβν. Η περιοχή αυτή είναι γνωστή για τα κομψά καφέ, μπαρ και εστιατόρια που την κοσμούν, ενώ τα ιστορικά πλοία στο λιμάνι και τα πολύχρωμα κτίρια του 17ου και 18ου αιώνα της προσδίδουν μία ξεχωριστή ατμόσφαιρα. Εδώ θα έχετε την ευκαιρία να κάνετε μια ξενάγηση στους γραφικούς δρόμους της περιοχής.

Η περιήγησή σας συνεχίζεται με το λεωφορείο, όπου θα περάσετε από το Παλάτι Κρίστιανσμποργκ, την Αντίκτορο Χρηματιστηρίου, τους Κήπους Τίβολι και την Πλατεία Δημαρχείου. Στη Πλατεία Δημαρχείου, που βρίσκεται στο νοτιοδυτικό άκρο της πεζοδρομημένης οδού Strøget, θα κάνετε μια σύντομη στάση για φωτογραφίες και θα θαυμάσετε τα αξιοσημείωτα κτίρια, όπως το Δημαρχείο και το Industriens Hus, έδρα της Συνομοσπονδίας Δανικής Βιομηχανίας.

Αφού ολοκληρώσετε την επίσκεψη στην πλατεία, το λεωφορείο σας θα σας μεταφέρει στη διαδρομή προς το Σταθμό Νόρμπορτ και το Κάστρο Ρόζενμποργκ, πριν φτάσετε στο Παλάτι Αμαλιανμποργκ, το χειμερινό παλάτι της βασιλικής οικογένειας, όπου θα ολοκληρωθεί η περιήγησή σας με μια τελευταία στάση έξω από αυτό.

Σημείωση: Εάν δεν επιβιβάζεστε ή δεν αποβιβάζεστε στην Κοπεγχάγη και επιθυμείτε να συμμετάσχετε στην περιήγηση, παρακαλούμε να επιλέξετε τον κωδικό COP23T. Εάν αποβιβάζεστε και έχετε πτήσεις μετά τις 17:30, παρακαλούμε επιλέξτε COP23D. Η περιήγηση καταλήγει στο αεροδρόμιο μόνο για τους επιβάτες που αποβιβάζονται και η διάρκεια περιλαμβάνει και το χρόνο μεταφοράς προς το αεροδρόμιο. Όλες οι επισκέψεις είναι εξωτερικές.

Η περιήγηση είναι προσβάσιμη και για άτομα με αναπηρικό καροτσάκι. Οι επισκέπτες με αναπηρία πρέπει να συνοδεύονται από τον δικό τους βοηθό για την είσοδο/έξοδο από το λεωφορείο. Τα αναπηρικά καροτσάκια πρέπει να είναι αναδιπλούμενα, καθώς το λεωφορείο δεν διαθέτει ράμπες ή ανυψωτικά συστήματα. Όταν επιβιβαστείτε στο λεωφορείο, παρακαλείστε να επικοινωνήσετε άμεσα με το προσωπικό του γραφείου εκδρομών για να σας βοηθήσουν με τις ρυθμίσεις.

Γλώσσες ξενάγησης:

Αγγλικά

Γερμανικά

Ιταλικά

Ισπανικά

Γαλλικά



Μια βόλτα στους δρόμους της Κοπεγχάγης (COP26T)

Διάρκεια: 4 ώρες | Ενήλικες: €47.00 | Παιδιά: €34.00

Μια βόλτα στους δρόμους της Κοπεγχάγης

Η εκδρομή "Μια Βόλτα στους Δρόμους της Κοπεγχάγης" είναι μια μοναδική ευκαιρία για να ανακαλύψετε την πόλη με τα πόδια, απολαμβάνοντας τις ιστορικές και γοητευτικές γωνιές της. Αυτή η περιήγηση 3 ωρών ξεκινά με τη μεταφορά με λεωφορείο στην Μικρή Γοργόνα, ένα από τα πιο διάσημα σύμβολα της Κοπεγχάγης. Ετοιμαστείτε να τραβήξετε υπέροχες φωτογραφίες καθώς θα ανακαλύπτετε την πόλη περπατώντας στους δρόμους και τις πλατείες της, που είναι γεμάτοι με ιστορία και ομορφιά, αφού η Κοπεγχάγη είναι η πρωτεύουσα της Δανίας από το 1417.

Η ξενάγηση περιλαμβάνει σύντομες στάσεις για φωτογραφίες, μεταξύ των οποίων το Παλάτι Αμαλιανμποργκ, η θερινή κατοικία της βασιλικής οικογένειας. Στη συνέχεια, η περιήγηση συνεχίζεται στους γραφικούς κανάλια του Νυχάβν, την παλιά περιοχή των ναυτών, με τα πολύχρωμα σπίτια και την μοναδική ατμόσφαιρα που αποπνέει.

Η περιήγηση θα ολοκληρωθεί με μια ακόμα στάση όπου θα επιβιβαστείτε στο λεωφορείο για τη μεταφορά πίσω στο λιμάνι.

Σημείωση: Επειδή η περιήγηση περιλαμβάνει μεγάλες χρονικές περιόδους περπατήματος σε ανώμαλο έδαφος, οι επισκέπτες με περιορισμένη κινητικότητα καλούνται να αξιολογήσουν τη φυσική τους κατάσταση και την ικανότητά τους πριν συμμετάσχουν στην εκδρομή. Αυτή η εκδρομή είναι διαθέσιμη μόνο για επισκέπτες που δεν επιβιβάζονται ή αποβιβάζονται στην Κοπεγχάγη.

Γλώσσες ξενάγησης:

Αγγλικά

Γερμανικά

Ιταλικά

Ισπανικά

Γαλλικά



**Pamekrouaziera.gr**
Η κρουαζιέρα στα καλύτερα της!

Ξενάγηση στην πόλη (COP01D)

Διάρκεια: 4 ώρες | Ενήλικες: €87.00 | Παιδιά: €61.00

Ξενάγηση στην πόλη

Η ξενάγηση στην πόλη ξεκινάει με μια χαλαρή διαδρομή με λεωφορείο από το λιμάνι, κατευθυνόμενοι προς το διάσημο Σιντριβάνι Gefion, το οποίο θα φτάσετε μετά από 15 λεπτά. Στη συνέχεια, θα κάνετε μια σύντομη στάση και θα συνεχίσετε με μια μικρή βόλτα στο πανέμορφο Παλάτι Αμαλιενμποργκ, όπου θα έχετε την ευκαιρία να θαυμάσετε το χειμερινό ανάκτορο της βασιλικής οικογένειας της Δανίας από έξω.

Η επόμενη στάση είναι η πολύχρωμη περιοχή Nyhavn, απ' όπου θα περάσετε και θα κατευθυνθείτε στην Πλατεία Δημαρχείου. Στην καρδιά της πόλης θα έχετε την ευκαιρία να θαυμάσετε το επιβλητικό Δημαρχείο με τον ψηλότερο πύργο στην Κοπεγχάγη. Η τελευταία στάση θα είναι στο διάσημο Πάρκο Tivoli, το οποίο είναι ιδανικό για λίγο ελεύθερο χρόνο, περίπου 1,5 ώρες, για να απολαύσετε το πάρκο και τις ομορφιές του.

Η ξενάγηση ολοκληρώνεται με μια διαδρομή με λεωφορείο επιστροφής στο λιμάνι. Εάν δεν επιβιβάζεστε ή δεν αποβιβάζεστε στην Κοπεγχάγη και επιθυμείτε να συμμετάσχετε, τότε μπορείτε να επιλέξετε τον κωδικό COP01T. Εάν η πτήση σας είναι μετά τις 16:30 και αποβιβάζεστε, τότε ο κωδικός που πρέπει να επιλέξετε είναι COP01D.

Αξιοσημείωτο είναι ότι η περιήγηση καταλήγει στο αεροδρόμιο μόνο για τους επισκέπτες που αποβιβάζονται. Η διάρκεια της περιήγησης περιλαμβάνει επίσης το χρόνο που απαιτείται για να φτάσετε στο αεροδρόμιο. Η τιμή της περιήγησης περιλαμβάνει την είσοδο στο πάρκο Tivoli, όμως δεν καλύπτει τα αξιοθέατα του πάρκου. Κατά τη διαδρομή επιστροφής, οι επισκέπτες σε μετακίνηση έχουν την ευκαιρία να σταματήσουν και να δουν το διάσημο Άγαλμα της Μικρής Γοργόνας. Οι επισκέπτες αυτοί θα επιστρέψουν στο λιμάνι με το λεωφορείο, ενώ όσοι αποβιβάζονται στην Κοπεγχάγη θα επιστρέψουν απευθείας στο λιμάνι.

Γλώσσες ξενάγησης:

Αγγλικά

Γερμανικά

Ιταλικά

Ισπανικά

Γαλλικά




Pamekrouaziera.gr
Η κρουαζιέρα στα καλύτερα της!

Ξενάγηση στην πόλη (COP01T)

Διάρκεια: 4 ώρες | Ενήλικες: €83.00 | Παιδιά: €58.00

Ξενάγηση στην πόλη

Η περιήγηση στην πόλη διαρκεί 4 ώρες και συνδυάζει διαδρομές με λεωφορείο και περπάτημα, με ελεύθερο χρόνο στο ιστορικό Πάρκο Τινολί. Η εκδρομή προσφέρει μια χαλαρή περιήγηση στην Κοπεγχάγη, κατά την οποία θα επισκεφτείτε τα κύρια αξιοθέατα της πόλης. Ξεκινάτε από το λιμάνι και μετά από 15 λεπτά με το λεωφορείο φτάνετε στο Σιντριβάνι Gefion για μια σύντομη στάση. Στη συνέχεια, θα περπατήσετε για να επισκεφτείτε το όμορφο Παλάτι Αμαλιενμποργκ, όπου θα κάνετε άλλη μια σύντομη στάση για να θαυμάσετε από έξω τη χειμερινή κατοικία της βασιλικής οικογένειας της Δανίας.

Μετά, επιστρέφετε στο λεωφορείο και περνάτε από την πολύχρωμη περιοχή Nyhavn, για να φτάσετε στην Πλατεία Δημαρχείου. Στην καρδιά της πόλης, θα κάνετε μια μικρή στάση για να θαυμάσετε το εντυπωσιακό Δημαρχείο με τον ψηλότερο πύργο στην Κοπεγχάγη. Η τελευταία στάση θα είναι το διάσημο Πάρκο Τινολί, όπου θα έχετε περίπου 1,5 ώρα ελεύθερου χρόνου για να το απολαύσετε.

Η περιήγηση ολοκληρώνεται με μια διαδρομή με το λεωφορείο επιστροφής στο λιμάνι. Σημειώστε ότι αν δεν επιβιβάζεστε ή δεν αποβιβάζεστε στην Κοπεγχάγη και θέλετε να συμμετάσχετε, πρέπει να επιλέξετε τον κωδικό COP01T. Εάν αποβιβάζεστε και έχετε πτήσεις μετά τις 16:30, επιλέξτε τον κωδικό COP01D. Η περιήγηση καταλήγει στο αεροδρόμιο μόνο για τους επισκέπτες που αποβιβάζονται. Σε αυτή την περίπτωση, η διάρκεια της περιήγησης περιλαμβάνει και τον χρόνο που απαιτείται για να φτάσετε στο αεροδρόμιο. Η τιμή της περιήγησης περιλαμβάνει το εισιτήριο για το Πάρκο Τινολί, αλλά δεν καλύπτει τα αξιοθέατα του πάρκου. Στη διαδρομή επιστροφής στο λιμάνι, ο ξεναγός θα προσφέρει στους επισκέπτες που είναι σε transit την ευκαιρία να σταματήσουν και να δουν την Μικρή Γοργόνα, αφήνοντας την ομάδα κοντά στο σημείο αυτό. Αυτοί οι επισκέπτες θα επιστρέψουν στο λιμάνι με το λεωφορείο shuttle. Οι επισκέπτες που αποβιβάζονται στην Κοπεγχάγη θα επιστρέψουν απευθείας στο λιμάνι.

Γλώσσες ξενάγησης:

Αγγλικά

Γερμανικά

Ιταλικά

Ισπανικά

Γαλλικά




Pamekrouaziera.gr
Η κρουαζιέρα στα καλύτερα της!

Περιήγηση στο Χωριό Dragør και τα Αξιοθέατα της Κοπεγχάγης (COP-02D)

Διάρκεια: 4 ώρες | Ενήλικες: €84.00 | Παιδιά: €59.00

Περιήγηση στο Χωριό Dragør και τα Αξιοθέατα της Κοπεγχάγης

Η περιήγηση αυτή ξεκινά με μια μεταφορά μέσα από τους δρόμους της Κοπεγχάγης προς το Kongens Nytorv, το οποίο βρίσκεται στο τέλος της διάσημης πεζοδρομημένης οδού Strøget. Αυτό το σημείο είναι ιδανικό για να τραβήξετε μερικές πανέμορφες φωτογραφίες του Nyhavn, της γραφικής παραθαλάσσιας περιοχής της πόλης, που είναι γεμάτη από πολύχρωμα κτίρια και έχει πλήθος μπαρ και εστιατορίων. Θα έχετε περίπου 40 λεπτά ελεύθερου χρόνου για να απολαύσετε αυτή την περιοχή, την οποία αξίζει να εξερευνήσετε αν αγαπάτε την φωτογραφία και τα social media, καθώς είναι γεμάτη από όμορφες γωνιές.

Στη συνέχεια, θα αφήσουμε την Κοπεγχάγη και θα κατευθυνθούμε προς το Dragør, το οποίο απέχει περίπου 40 λεπτά με το λεωφορείο. Το Dragør είναι διάσημο για τα καλοδιατηρημένα ιστορικά κτίρια του και την όμορφη αρχιτεκτονική του. Το παλιό τμήμα του χωριού είναι γεμάτο από γραφικά σοκάκια, πλακόστρωτους δρόμους και πολύχρωμα σπίτια. Θα έχετε περίπου 40 λεπτά για να εξερευνήσετε και να απολαύσετε ελεύθερο χρόνο, κατά τον οποίο μπορείτε να χαλαρώσετε με ένα ποτό ή να γευτείτε μια παραδοσιακή δανική πάστα σε ένα από τα τοπικά καφέ.

Η επιστροφή στην Κοπεγχάγη θα σας προσφέρει τη δυνατότητα να απολαύσετε τη θέα της εντυπωσιακής γέφυρας που συνδέει τη Δανία με τη Σουηδία. Είναι μια εξαιρετική ευκαιρία να θαυμάσετε το πανόραμα και να εκτιμήσετε την αρχιτεκτονική αυτής της σπουδαίας υποδομής.

Σημειώστε ότι εάν δεν επιβιβάζεστε ή δεν αποβιβάζεστε στην Κοπεγχάγη και επιθυμείτε να συμμετάσχετε στην περιήγηση, πρέπει να επιλέξετε τον κωδικό COP02T. Εάν αποβιβάζεστε από το πλοίο και έχετε πτήσεις μετά τις 16:30, παρακαλούμε επιλέξτε τον κωδικό COP02D, καθώς η περιήγηση καταλήγει στο αεροδρόμιο μόνο για τους επιβάτες που αποβιβάζονται. Η διάρκεια της περιήγησης περιλαμβάνει και το χρόνο μεταφοράς στο αεροδρόμιο. Η περιήγηση περιλαμβάνει μεγάλες περιόδους περπατήματος σε ανώμαλο έδαφος και δεν ενδείκνυται για άτομα με δυσκολία στο περπάτημα. Επίσης, οι επισκέπτες με διατροφικές δυσανεξίες ή αλλεργίες παρακαλούνται να ενημερώσουν το Γραφείο Περιηγήσεων του Λιμανιού τουλάχιστον δύο ημέρες πριν την άφιξη.

Γλώσσες ξενάγησης:

Αγγλικά

Γερμανικά

Ιταλικά

Ισπανικά

Γαλλικά



 **Pamekrouaziera.gr**
Η κρουαζιέρα στα καλύτερα της!

Μία γεύση του Ροστόκ με πλοίο & πούλμαν (WAR-11)

Διάρκεια: 4 ώρες | Ενήλικες: €87.00 | Παιδιά: €65.00

Μία γεύση του Ροστόκ με πλοίο & πούλμαν

Αξιοποιήστε στο έπακρο την εκδρομή σας στο Βαρνεμούντε και την ευκαιρία που σας δίνει να εξερευνήσετε την πανέμορφη παλιά χανσεατική πόλη του Ρόστοκ, στο οποίο θα μεταβείτε με πούλμαν (30 λεπτά διαδρομή).

Φτάνοντας στο Ρόστοκ, αρχικά θα κάνετε ένα χαλαρό περίπατο, για περίπου 1,45 ώρα. Με τη συνοδεία του ξεναγού σας θα γνωρίσετε τα κύρια αξιοθέατα της πόλης, με τα χαρακτηριστικά πλινθόκτιστα σπίτια με τις δίρριχτες στέγες. Αφού επισκεφθείτε την Ευαγγελική Λουθηρανική Εκκλησία της Αγίας Μαρίας του 13ου αιώνα, τη μεγαλύτερη και πιο σημαντική του Ρόστοκ, θα προχωρήσετε στην Πύλη Kröreliner, που χτίστηκε γύρω στο 1900, το δημαρχείο του 13ου αιώνα, το Πανεπιστήμιο του Ρόστοκ, που ιδρύθηκε το 1419 και τη Μονή του Τιμίου Σταυρού του 13ου αιώνα.

Μετά από μια τόσο γεμάτη βόλτα και αφού η Γερμανία υπερηφανεύεται για την παράδοσή της στις μπίρες, γιατί να μην την τιμήσετε; Γι' αυτό, θα περάσετε από ένα τυπικό εστιατόριο της πόλης, προκειμένου να πιείτε μια δροσιστική γερμανική μπίρα με το κλασικό συνοδευτικό πρέτσελ. Τέλος, μπορείτε να χαλαρώσετε στο πούλμαν, καθ' οδόν για το Βαρνεμούντε και το πλοίο σας (30 λεπτά η διαδρομή).

-Αυτή η εκδρομή απευθύνεται μόνο σε επισκέπτες που δεν επιβιβάζονται/ αποβιβάζονται στο λιμάνι Βαρνεμούντε.

-Πεζοπορία μέτριας δυσκολίας: περπάτημα, κατά περιόδους σε ανώμαλες επιφάνειες. Θεωρείται ακατάλληλη για χρήστες αναπηρικών αμαξιδίων.

-Συνιστάται συντηρητική ενδυμασία για επισκέψεις σε θρησκευτικούς χώρους.

-Περιορισμένος αριθμός ξεναγών σε άλλες γλώσσες, πλην γερμανικών.

-Μέσα στην εκκλησία της Αγίας Μαρίας επιτρέπονται μόνο κάμερες χωρίς φλας.

Γλώσσες ξενάγησης:

Αγγλικά

Γερμανικά

Ιταλικά

Ισπανικά

Γαλλικά



Pamekrouaziera.gr

Η κρουαζιέρα στα καλύτερα της!

Τα Καλύτερα Αξιοθέατα του Βερολίνου με τερματισμό στο αεροδρόμιο (WAR-02D)

Διάρκεια: 7 ώρες | Ενήλικες: €134.00 | Παιδιά: €95.00

Τα Καλύτερα Αξιοθέατα του Βερολίνου με τερματισμό στο αεροδρόμιο

Αυτή η εκδρομή υπόσχεται να σας παρουσιάσει τα καλύτερα του Βερολίνου. Ξεκινά με πούλμαν, σε μια γραφική διαδρομή 3 ωρών, στη βόρεια Γερμανία για να συναντήσετε τον ξεναγό σας.

Στη συνέχεια, θα κατευθυνθείτε προς το παλάτι Charlottenburg, ένα τεράστιο συγκρότημα σε στιλ μπαρόκ/ροκοκό που χρονολογείται από τα τέλη του 17ου - αρχές του 18ου αιώνα. Αφού σταθείτε λίγο για να τραβήξετε μερικές φωτογραφίες, θα προχωρήσετε στα δυτικά του Βερολίνου, κατεβαίνοντας το Kurfürstendamm. Θα περάσετε από την βομβαρδισμένη εκκλησία Kaiser Wilhelm, η οποία είναι αφιερωμένη εις μνήμην του Αυτοκράτορα Γουλιέλμου, του 19ου αιώνα και το KaDeWe, το μεγαλύτερο πολυκατάστημα της Γερμανίας.

Καθώς κατευθύνεστε προς το Ανατολικό Βερολίνο, η διαδρομή θα σας οδηγήσει πέρα από τη Στήλη της Νίκης του 19ου αιώνα και την Πλατεία Πότσνταμ και μετά θα έχετε 1 ώρα ελεύθερο χρόνο για να εξερευνήσετε την περιοχή γύρω από την Πύλη του Βρανδεμβούργου ή να γευματίσετε μόνοι σας.

Κατά τη διάρκεια της κομμουνιστικής εποχής, εδώ βρισκόταν η τρομακτική «λωρίδα του θανάτου», Σήμερα, απαλλαγμένη από αυτό το καταπιεστικό φάσμα, η περιοχή υποδέχεται τους επισκέπτες με το κτίριο του Ράιχσταγκ στη μία και την υπέροχη λεωφόρο Unter den Linden στην άλλη πλευρά. Συναντηθείτε ξανά με τον ξεναγό σας στο κοντινό Μνημείο του Ολοκαυτώματος, προτού κατευθυνθείτε προς το Ανατολικό Βερολίνο.

Καθ' οδόν προς το αεροδρόμιο, θα περάσετε την Bebelplatz, την Gendarmenmarkt, το Checkpoint Charlie, μια θλιβερή υπενθύμιση του πολιτικού διχασμού και την Alexanderplatz με τον επιβλητικό Πύργο Τηλεόρασης. Τέλος, θα επισκεφθείτε τα ερείπια του Τείχους του Βερολίνου.

Γλώσσες ξενάγησης:

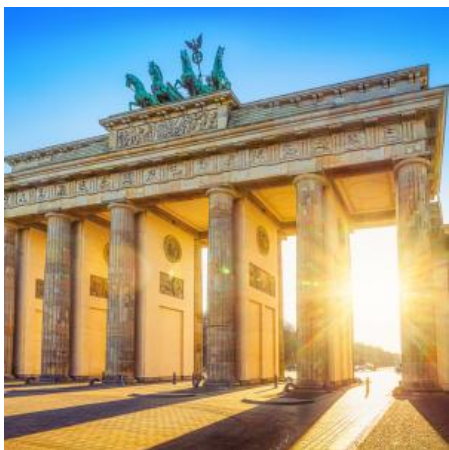
Αγγλικά

Γερμανικά

Ιταλικά

Ισπανικά

Γαλλικά



**Pamekrouaziera.gr**
Η κρουαζιέρα στα καλύτερα της!

Περίπατος στο Βαρνεμούντε (WAR-07)

Διάρκεια: 2 ώρες | Ενήλικες: €39.00 | Παιδιά: €27.00

Περίπατος στο Βαρνεμούντε

Βρίσκεται στις εκβολές του ποταμού Warnow και ιδρύθηκε το έτος 1195. Το παραθαλάσσιο θέρετρο της Βαλτικής Βαρνεμούντε είναι ελκυστικά γραφικό και πολυσύχναστο, κάτι το οποίο θα έχετε την ευκαιρία να διαπιστώσετε.

Αφού φύγετε από το πλοίο και συναντήσετε τον ξεναγό σας, θα περπατήσετε για περίπου 2 ώρες στην πόλη. Η διαδρομή θα σας οδηγήσει στον παραλιακό δρόμο δίπλα στην είσοδο του λιμανιού Alter Strom, που σημαίνει παλιό ρέμα, με τα αγκυροβολημένα ψαροκάικα και τα γιοτ, τα παλιά σπίτια των ψαράδων, καφετέριες και έναν φάρο που χρονολογείται από το 1897.

Ο ξεναγός σας θα σας πει ενδιαφέρουσες ιστορίες σχετικά με αυτή την υπέροχη παλιά πόλη, καθώς προχωράτε προς ένα κτίριο που ονομάζεται Kurhaus -το κτίριο του σπα. Χτισμένο σε στυλ αρ ντεκό, ολοκληρώθηκε το 1928, σύμφωνα με σχέδια που είχαν εκπονηθεί ήδη από το 1898.

Μόλις επιστρέψετε στο Alter Strom, μπορείτε να επιλέξετε αν θα μείνετε παραπάνω, για να κάνετε κάποια ψώνια και ό,τι άλλο θέλετε ή αν θα επιστρέψετε κατευθείαν στο πλοίο.

Pamekrouaziera.gr
Η κρουαζιέρα στα καλύτερα της!

-Αυτή η εκδρομή απευθύνεται μόνο σε επισκέπτες που δεν επιβιβάζονται/ αποβιβάζονται στο λιμάνι του Βαρνεμούντε.

-Πεζοπορία μέτριας δυσκολίας: μέτριο περπάτημα, κατά περιόδους σε ανώμαλες επιφάνειες.

-Θεωρείται ακατάλληλη για χρήστες αναπηρικών αμαξιδίων.

-Περιορισμένος αριθμός ξεναγών σε άλλες γλώσσες, πλην γερμανικών.

Γλώσσες ξενάγησης:

Αγγλικά

Γερμανικά



**Pamekrouaziera.gr**
Η κρουαζιέρα στα καλύτερα της!

Τα Αξιοθέατα του Αμβούργου με τερματισμό στο αεροδρόμιο (WAR-07D)

Διάρκεια: 7 ώρες | Ενήλικες: €118.00 | Παιδιά: €83.00

Τα Αξιοθέατα του Αμβούργου με τερματισμό στο αεροδρόμιο

Ανακαλύψτε την κομψή πόλη του Αμβούργου, τη δεύτερη μεγαλύτερη μητρόπολη της Γερμανίας. Αφού φύγετε από το λιμάνι, θα κάνετε μια απολαυστική βόλτα με πούλμαν, διάρκειας 2,5 ωρών, στα πιο σημαντικά αξιοθέατα της πόλης.

Καθώς εξερευνάτε την πόλη και μαθαίνετε περισσότερα για το παρελθόν της, θα δείτε το δημαρχείο, την εντυπωσιακή εκκλησία του Αγίου Μιχαήλ και θα περπατήσετε στο στενό δρόμο του Krameramtsgasse του 17ου αιώνα, που θα σας ταξιδέψει πραγματικά πίσω στο χρόνο. Η περιήγησή σας στο Αμβούργο περιλαμβάνει, επίσης, στις τεχνητές λίμνες Alster και το "Speicherstadt", την παλιά συνοικία των αποθηκών, με τα γραφικά κανάλια.

Θα έχετε 1 ώρα ελεύθερο χρόνο για να γευματίσετε. Στη συνέχεια, θα ακολουθήσει το δεύτερο μέρος της πανοραμικής ξενάγησής σας στην πόλη, πριν φτάσετε στο αεροδρόμιο του Αμβούργου.



-Αυτή η εκδρομή ολοκληρώνεται, φτάνοντας στο αεροδρόμιο του Αμβούργου (για τους επισκέπτες που έχουν κάνει κράτηση για πτήσεις μετά τις 18:00).

-Η διάρκεια της ξενάγησης περιλαμβάνει και την μεταφορά στο αεροδρόμιο.

-Οι χρήστες αναπηρικών αμαξιδίων μπορούν να συμμετέχουν, κατόπιν συνεννόησης.

-Περιορισμένος αριθμός ξεναγών σε άλλες γλώσσες, πλην γερμανικών.

Γλώσσες ξενάγησης:

Αγγλικά

Γερμανικά

Ιταλικά

Ισπανικά

Γαλλικά




Pamekrouaziera.gr
Η κρουαζιέρα στα καλύτερα της!

Μια γεύση από rostock (WAR--11B)

Διάρκεια: 4.5 ώρες | Ενήλικες: €76.00 | Παιδιά: €58.00

Μια γεύση από rostock

Εκμεταλλευτείτε την επίσκεψή σας στο Warnemünde και περάστε μισή ημέρα εξερευνώντας την πανέμορφη παλιά Χανσεατική πόλη του Rostock. Επιβιβαστείτε σε λεωφορείο στο Warnemünde για μια διαδρομή περίπου 30 λεπτών προς το Rostock, ακολουθούμενη από μια περιήγηση με τα πόδια που θα διαρκέσει περίπου μία ώρα και τρία τέταρτα. Συνοδευόμενοι από τον οδηγό σας, θα γνωρίσετε τα κυριότερα σημεία ενδιαφέροντος και την πόλη, με τα σπιτάκια της με κεραμοσκεπές και τις τούβλινες προσόψεις. Μετά την επίσκεψη στην εκκλησία του Αγίου Μαρτίνου του 13ου αιώνα (η μεγαλύτερη και πιο σημαντική εκκλησία του Rostock), θα συνεχίσετε προς την Πύλη Kröpeliner (που χτίστηκε γύρω από το 1900), το δημαρχείο του 13ου αιώνα, το Πανεπιστήμιο του Rostock (ιδρύθηκε το 1419) και το Μοναστήρι του Αγίου Σταυρού του 13ου αιώνα. Στη συνέχεια, μετά από αυτή τη δουλειά που απαιτεί μεγάλη ενέργεια, και αφού βρίσκεστε στη Γερμανία, ήρθε η ώρα για μερικές παραδοσιακά παρασκευασμένες μπίρες συνοδευόμενες από ένα πρέτσελ σε ένα τοπικό εστιατόριο. Τέλος, αφού αναζωογονηθείτε με αυτόν τον παραδοσιακό τρόπο, ήρθε η ώρα για την χαλαρωτική διαδρομή με λεωφορείο 30 λεπτών πίσω στο Warnemünde και το πλοίο σας που σας περιμένει.

Παρακαλώ σημειώστε: Αυτή η εκδρομή είναι μόνο για επισκέπτες που δεν επιβιβάζονται/αποβιβάζονται στο λιμάνι του Warnemünde. Αυτή η εκδρομή περιλαμβάνει μεγάλες περιόδους μέτριου περπατήματος, μερικές φορές σε ανώμαλες επιφάνειες. Οι επισκέπτες με περιορισμένη κινητικότητα παρακαλούνται να αξιολογήσουν το προσωπικό τους επίπεδο αντοχής και ικανότητας πριν συμμετάσχουν. Οι επισκέπτες παρακαλούνται να φορούν κατάλληλη ένδυση για θρησκευτικές επισκέψεις. Ο περιορισμένος αριθμός ξεναγών σε γλώσσες άλλες από τα Γερμανικά. Εάν δεν υπάρχει διαθέσιμος ξεναγός στη γλώσσα σας, η εκδρομή θα γίνει μόνο στα Γερμανικά. Οι επισκέπτες με οποιονδήποτε τύπο τροφικής αλλεργίας παρακαλούνται να το αναφέρουν στο Γραφείο Εκδρομών του Στεριάς τουλάχιστον δύο ημέρες πριν την επίσκεψη.

Γλώσσες ξενάγησης:

Αγγλικά



**Pamekrouaziera.gr**
Η κρουαζιέρα στα καλύτερα της!

Skudeneshavn (HAU-01)

Διάρκεια: 4 ώρες | Ενήλικες: €98.00 | Παιδιά: €74.00

Απολαύστε την περιήγηση στο νησί Karmøy, με το υπέροχο τοπίο και το πλούσιο πολιτιστικό υπόβαθρο, με πλήθος αρχαιολογικών χώρων από την περίοδο των Βίκινγκ έως την ύστερη μεσαιωνική εποχή.

Η πρώτη σας στάση είναι το Εθνικό Μνημείο Haraldshaugen, που ανεγέρθηκε το 1872 για τον εορτασμό της μάχης του Hafslsfjord, στην οποία ο βασιλιάς Harald Fairhair κέρδισε τους αρχηγούς 29 ιστορικών κομητειών και συγκέντρωσε τη Νορβηγία σε ένα βασίλειο το 872 μ.Χ. Στη συνέχεια, θα κάνετε στάση για φωτογραφίες στο Ferkingstad, καθώς και μια -προαιρετική- σύντομη βόλτα στο Μνημείο των Ψαράδων.

Στη συνέχεια, θα κατευθυνθείτε στο νοτιότερο άκρο του νησιού Karmøy για μια βόλτα, συνοδεία ξεναγού, στη μικρή, γραφική πόλη Skudeneshavn. Περίπου 125 σπίτια και 100 καΐκια με τις αυθεντικές εξωτερικές όψεις τους κρατούν ζωντανή την παλιά γοητεία της πόλης. Εδώ, θα επισκεφθείτε το Μουσείο Mælandgården, ένα αυθεντικό σπίτι εμπόρων από τον 19ο αιώνα, όταν το Skudeneshavn ήταν ένας κραταιός αλιευτικός και εμπορικός σταθμός. Η περιήγησή σας τελειώνει με την επιστροφή στο Haugesund, από την ανατολική πλευρά του νησιού.



Περίπατος στο Χάουγκεσουντ (HAU-02)

Διάρκεια: 2 ώρες | Ενήλικες: €43.00 | Παιδιά: €30.00

Εάν είστε λάτρεις της ιστορίας, τότε αυτή η χαλαρή περιήγηση με τα πόδια στην πόλη του Haugesund, συνοδεία ξεναγού θα σας ενθουσιάσει, καθώς θα έχετε την ευκαιρία να μάθετε πώς χτίστηκε η πόλη και πώς ζούσαν οι ντόπιοι!

Το Haugesund έχει έναν ισχυρό ιστορικό δεσμό με τη θάλασσα και ιδιαίτερα τη ρέγγα. Παλαιότερα, τα νερά της πόλης ήταν μια τεράστια πηγή για το ψάρεμα ρέγγας, κάτι που βοήθησε το Haugesund να αναπτυχθεί σημαντικά και να καθιερωθεί τόσο στην αλιεία όσο και στη ναυτιλία.

Καθώς απολαμβάνετε τη βόλτα σας, ο ξεναγός θα σας δείξει την προκουμαία, την πεζοδρομημένη εμπορική περιοχή και τα σημαντικότερα κτίρια και μνημεία της πόλης. Η εκδρομή περιλαμβάνει, επίσης, ξενάγηση στο Δημαρχείο, που ψηφίστηκε ως το πιο όμορφο σε όλη τη Νορβηγία.



Το Μουσείο Χαλκού & Η Φάρμα των Βίκινγκ (HAU-03)

Διάρκεια: 3 ώρες | Ενήλικες: €98.00 | Παιδιά: €74.00

Αυτή η συναρπαστική εκδρομή ξεκινά με μια επίσκεψη στο μουσείο χαλκού Vigsnes. Μια χειμωνιάτικη μέρα του 1865, ένας ψαράς ρέγγας από το Jaeren βρήκε πλούσιο μέταλλευμα χαλκού στο Vigsnes, και μέχρι το 1895 αυτό ήταν το μεγαλύτερο ορυχείο χαλκού της Βόρειας Ευρώπης. Το Άγαλμα της Ελευθερίας στη Νέα Υόρκη είναι επενδεδυμένο με χαλκό από αυτά τα ορυχεία, τα οποία τελικά έκλεισαν το 1972.

Το μουσείο αφηγείται την ιστορία της εξορυκτικής κοινότητας, με εκθέσεις που απεικονίζουν τις μεθόδους εργασίας τους. Βρίσκεται σε ένα γραφικό περιβάλλον, με μονοπάτια και μια διασκεδαστική παιδική χαρά για τα παιδιά.

Μετά την επίσκεψή σας στο μουσείο, η ξενάγηση συνεχίζεται στο Avalsnes και στη φάρμα των Βίκινγκ, που βρίσκεται σε ένα μικρό, δασώδες νησί. Εδώ θα δείτε παραδοσιακές κατοικίες, βαρκόσπιτα των Βίκινγκ και πολλά μικρότερα κτίρια. Έξω από την αυλή, υπάρχουν μονοπάτια μέσα στο δάσος, για όσους αναζητούν γαλήνη και ηρεμία. Η εκδρομή σας ολοκληρώνεται με την επιστροφή στο λιμάνι.

Pamekrouaziera.gr
Η κρουαζιέρα στα καλύτερα της!

-Αυτή η εκδρομή θεωρείτε ακατάλληλη για επισκέπτες με περιορισμένη κινητικότητα.



Βόλτα με Φουσκωτό Σκάφος (HAU-07)

Διάρκεια: 1 ώρα | Ενήλικες: €219.00 | Παιδιά: €156.00

Φορέστε την προστατευτική σας στολή και ετοιμαστείτε για μια συναρπαστική περιήγηση στα νησιά του Haugesund με φουσκωτό σκάφος (τύπου RIB). Μη χάσετε αυτή την εξαιρετική ευκαιρία να θαυμάσετε την απίστευτη φυσική ομορφιά του τοπίου, καθώς διασχίζετε την ανοιχτή θάλασσα, διέρχεστε από μικρά κανάλια και περνάτε γραφικά χωριά. Στο δρόμο, ο καπετάνιος σας θα παρέχει πληροφορίες και θα σας πει πολλές ιστορίες για την περιοχή. Η εκδρομή σας ολοκληρώνεται με την επιστροφή σας στην προβλήτα.



Η κρουαζιέρα στα καλύτερα της!

Μαγευτικό Åkrafjorden (HAU-08)

Διάρκεια: 7 ώρες | Ενήλικες: €189.00 | Παιδιά: €120.00

Απολαύστε μια διαδρομή 1,5 ώρας με το πούλμαν προς Åkrafjorden, καθώς περνάτε από το εντυπωσιακό Δημαρχείο του Haugesund και τις κατοικημένες περιοχές της πόλης.

Μόλις φτάσετε στο φιόρδ, επιβιβαστείτε σε ένα φουσκωτό σκάφος για μια μίνι κρουαζιέρα, διάρκειας 45 λεπτών, στους πρόποδες του καταρράκτη Langfoss. Σύμφωνα με το CNN ο καταρράκτης κατατάσσεται ως ένας από τους 10 πιο όμορφους καταρράκτες στον κόσμο. Το νερό του, μάλιστα, λέγεται ότι έχει «μαγικές» ιδιότητες που κάνουν τους ανθρώπους πιο γόνιμους!

Το σκάφος θα σας αφήσει στο Eljarvik Farm, όπου μπορείτε να θαυμάσετε την υπέροχη θέα προς τον καταρράκτη.

Αφού γευματίσετε και πάρετε δυνάμεις, θα επιβιβαστείτε ξανά στο πούλμαν για να επιστρέψετε στο λιμάνι, αλλά πριν θα κάνετε μια σύντομη στάση για να δείτε από κοντά τον εκπληκτικό καταρράκτη Langfoss. Μην σας τρομάζει ο βροντερός ήχος του νερού, άλλωστε πέφτει από 610 μέτρα στον ποταμό Tjørna. Αυτό το εκθαμβωτικό στοιχείο της φύσης αξίζει περισσότερες από μία λήψεις!



Pulpit Rock από ελικόπτερο (HAU-09)

Διάρκεια: 1 ώρα | Ενήλικες: €530.00 | Παιδιά: €530.00

Ανεβάστε την αδρεναλίνη σας σε αυτή τη συναρπαστική εκδρομή, πετώντας με ελικόπτερο πάνω από το Haugesund! Θαυμάστε τα διάσημα φιόρδ και τα βουνά της Νορβηγίας από ψηλά, για μια πανοραμική θέαση που κόβει την ανάσα. Από τη στιγμή που θα ανεβείτε στο ελικόπτερο μέχρι τη στιγμή που θα επιστρέψετε στο έδαφος, θα ζήσετε μια αξέχαστη εμπειρία ζωής.

Το Preikestolen (γνωστό και από την αγγλική του μετάφραση “Pulpit Rock”) είναι ένα από τα πιο δημοφιλή αξιοθέατα στη Νορβηγία και ένα από τα πιο πολυφωτογραφημένα. Αυτός ο τεράστιος βράχος στέκεται 604 μέτρα πάνω από το Lysefjorden και στην κορυφή του βρίσκεται μια σχεδόν επίπεδη περιοχή, περίπου 25 x 25 μέτρων. Αφού δείτε αυτό το καταπληκτικό σημείο, θα επιστρέψετε στην αφετηρία σας, θαυμάζοντας την υπέροχη θέα στην περιοχή Haugesund. Αυτή η εκδρομή προσφέρει μια μοναδική ευκαιρία να δείτε την περιοχή από ψηλά και είναι φιλική για επισκέπτες με περιορισμένη κινητικότητα.



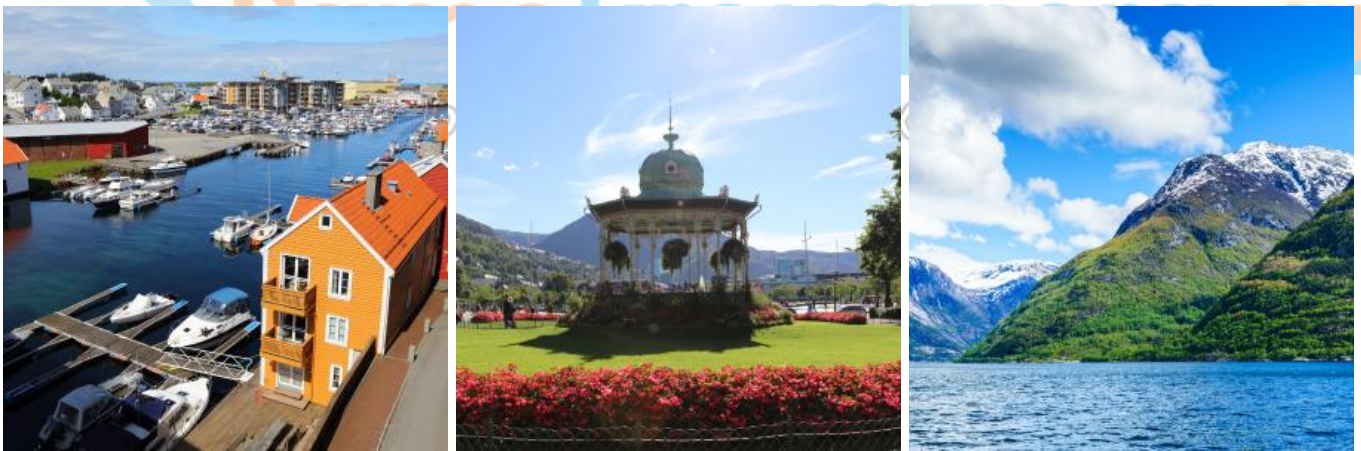
Περίχωρα του Χάουγκενσουτ (HAU-10)

Διάρκεια: 2 ώρες | Ενήλικες: €58.00 | Παιδιά: €43.00

Ανάμεσα στο Boknafjord, βόρεια του Stavanger, του Hardangerfjord και του Bergen, το Haugesund είναι η φυσική «πρωτεύουσα» της περιοχής. Το Haugesund είναι άρρηκτα συνδεδεμένο με τη θάλασσα και οφείλει την ευημερία του στην πλούσια αλιεία ρέγγας, που χρονολογείται από τον 19ο αιώνα.

Αν και δεν ήταν επίσημα πόλη (μέχρι το 1855), η ιστορία της ως οικισμός ξεκινάει τουλάχιστον από το έτος 1217, όταν αναφέρθηκε στα Σκανδιναβικά Sagas. Καθώς διασχίζετε το κέντρο της πόλης, θα περάσετε το ιδιαίτερο Δημαρχείο με τη ροζ απόχρωση. Κατόπιν, θα συνεχίσετε προς το Εθνικό Μνημείο του Haraldshaugen, που ανεγέρθηκε το 1872 για τον εορτασμό της Μάχης του Hafrsfjord. Το 872 μ.Χ. ο βασιλιάς Harald Fairhair κέρδισε τους αρχηγούς 29 ιστορικών κομητειών και ενοποίησε τη Νορβηγία σε ένα βασίλειο.

Στη συνέχεια, η περιήγηση προχωρά προς το σημείο θέασης Steinsfjellet, μόλις 227 μέτρα πάνω από την επιφάνεια της θάλασσας, αλλά προσφέρει εξαιρετική θέα στο Haugesund και τη γύρω περιοχή, πριν συνεχίσετε σε μια διαδρομή που τελικά θα σας φέρει πίσω στο σημείο εκκίνησης.



Μια ματιά στην παλιά νορβηγία και στο χωριό του høllen (KRS-01)

Διάρκεια: 3 ώρες | Ενήλικες: €67.00 | Παιδιά: €47.00

Μια ματιά στην παλιά νορβηγία και στο χωριό του høllen

Αφήνοντας το Κριστιανσάντ, την πρωτεύουσα του Νότου που ιδρύθηκε τον 17ο αιώνα από τον βασιλιά Χριστιανό IV, ο πρώτος προορισμός σας είναι το Μουσείο Υπαίθρου Vest-Agder. Ακολουθήστε τον οδηγό σας και εισέλθετε στην παλιά Νορβηγία με μια έκθεση περίπου 30 σπιτιών που μεταφέρθηκαν στον χώρο του Μουσείου. Το μουσείο είναι χωρισμένο σε τέσσερις τομείς, προσφέροντας μια καλή εικόνα των διαφόρων περιοχών του νομού. Κατά τη διάρκεια της ξενάγησης, θα δοθεί ιδιαίτερη προσοχή σε διάφορα παλιά αγροτικά σπίτια από την περιοχή Setesdal, καθώς και σε 11 σπίτια που προέρχονται από την περιοχή Bygaden, τη κεντρική οδό του Κριστιανσάντ στην περιοχή Kvadraturen. Στη συνέχεια, επιβιβαστείτε ξανά στο λεωφορείο, αφήστε το Κριστιανσάντ και φτάστε στο Χώλεν για έναν ευχάριστο περίπατο στους δρόμους του πανέμορφου αυτού χωριού, το οποίο βρίσκεται στη συμβολή του ποταμού Søgneelva, με τα ξύλινα σπίτια του να είναι παραταγμένα κατά μήκος της παραλιακής ζώνης. Η επιστροφή στο λιμάνι θα γίνει μέσω της παράκτιας οδού, με θέα στα ειδυλλιακά τοπικά εξοχικά σπίτια, όπου πολλές νορβηγικές οικογένειες περνούν τις διακοπές τους.

Παρακαλώ σημειώστε: Η επίσκεψη στο Μουσείο Υπαίθρου περιλαμβάνει περπάτημα σε χωμάτινο μονοπάτι, κατώφλια και σκάλες στα σπίτια. Απαιτείται 10λεπτος περίπατος για να φτάσετε στα ανώτερα σπίτια.

Γλώσσες ξενάγησης:

Αγγλικά

Γερμανικά

Ιταλικά

Ισπανικά

Γαλλικά



**Pamekrouaziera.gr**
Η κρουαζιέρα στα καλύτερα της!

Πάρκο Ορυκτών Setesdal (KRS-02)

Διάρκεια: 3 ώρες | Ενήλικες: €99.00 | Παιδιά: €69.00

Πάρκο Ορυκτών Setesdal

Η Νορβηγία είναι διάσημη για τα φιόρδ της, τους καταρράκτες και τα επιβλητικά βουνά. Σε αυτήν την μισή ημέρα εκδρομή, θα σας πάμε στην καρδιά ενός βουνού για να ανακαλύψετε ορυκτά και εξοπλισμό εξόρυξης σε ένα πολύ ιδιαίτερο περιβάλλον. Επιβιβαστείτε στο πούλμαν στο λιμάνι και απολαύστε την διαδρομή μέσα από το Κρίστιανσαντ με τα αυστηρά τετράγωνα δρομάκια του και την χαρακτηριστική αρχιτεκτονική του που συνδυάζει το ξύλο με τα σύγχρονα υλικά. Στη συνέχεια, κατευθυνθείτε προς το Πάρκο Ορυκτών Setesdal, βόρεια της πόλης. Μετά από μία ώρα οδήγησης, φτάνετε στο Hornnes και το Πάρκο.

Η εξωτερική περιοχή του πάρκου περιλαμβάνει καταστήματα με πέτρες, καταπράσινα πάρκα και γλυπτά που έχουν δημιουργηθεί από Νορβηγούς καλλιτέχνες. Όταν μπειτε στους σήραγγες, που θερμαίνονται με τη χρήση του νερού από το ποτάμι έξω και έχουν φτιαχτεί σε σχήμα μεταλλευτικών στοών, θα μπειτε στον συναρπαστικό κόσμο των πολύτιμων λίθων. Απολαύστε μια οπτική εμπειρία από τις πολλές εκθέσεις και τα πετράδια, όπως αμέθυστο, τοπάζι, ροκ κρύσταλλο και άλλα πολλά. Παράλληλα, σε διάφορες εκθέσεις υπάρχουν καρέκλες για να καθίσετε και να θαυμάσετε περισσότερα από 100 διαφορετικά ορυκτά.

Η περιήγηση συνεχίζεται με μια βόλτα γύρω από το εξωτερικό πάρκο και η διαδρομή επιστροφής στο λιμάνι ολοκληρώνει την εμπειρία σας στην εξόρυξη.

Σημείωση:

Η εκδρομή είναι προσβάσιμη για άτομα με κινητικά προβλήματα - Οι επιβάτες σε αναπηρικό καροτσάκι πρέπει να συνοδεύονται από έναν βοηθό για να μπουν/κατέβουν από το πούλμαν. Τα αναπηρικά καροτσάκια πρέπει να είναι αναδιπλούμενα, καθώς το πούλμαν δεν διαθέτει ράμπες ή ανυψωτικά μηχανήματα. Μόλις επιβιβαστείτε, παρακαλούμε επικοινωνήστε άμεσα με το προσωπικό της Υπηρεσίας Εκδρομών, έτσι ώστε να βοηθήσουν στην οργάνωση της εκδρομής.

Γλώσσες ξενάγησης:

Αγγλικά

Γερμανικά

Ιταλικά

Ισπανικά

Γαλλικά



**Pamekrouaziera.gr**
Η κρουαζιέρα στα καλύτερα της!

Θέα από τη Θάλασσα του Κρίστιανσαντ (KRS-04)

Διάρκεια: 2 ώρες | Ενήλικες: €87.00 | Παιδιά: €62.00

Θέα από τη Θάλασσα του Κρίστιανσαντ

Οι γραφικές πόλεις γύρω από το Κρίστιανσαντ και η ακτογραμμή γεμάτη νησιά καθιστούν αυτή την περιοχή έναν αγαπημένο προορισμό διακοπών για τους Νορβηγούς. Και με αυτή την σύντομη αλλά ευχάριστη κρουαζιέρα με βάρκα στα νερά της νότιας Νορβηγίας, θα ανακαλύψετε το γιατί. Αφήνοντας το πλοίο, το σκάφος που θα σας ταξιδέψει σε ένα φυσικό τοπίο εξαιρετικής ομορφιάς βρίσκεται μόνο πέντε λεπτά με τα πόδια από την αποβάθρα.

Μόλις επιβιβαστείτε, πάρτε τη θέση σας, βγάλτε τη φωτογραφική σας μηχανή και απολαύστε την μιάμιση ώρα κρουαζιέρα στα νερά του αρχιπελάγους του Κρίστιανσαντ. Ακούστε τον ξεναγό σας καθώς σας διηγείται την ενδιαφέρουσα ιστορία της περιοχής, περνώντας ανάμεσα από άθικτη φύση, μικρά νησιά, νησίδες, στενά ακρωτήρια και πρώην λιμάνια. Η ακτογραμμή είναι επίσης γεμάτη από τυπικά φωτεινά καλοκαιρινά εξοχικά σπίτια. Μπορείτε να χαλαρώσετε, να απολαύσετε την ηρεμία του φυσικού περιβάλλοντος και να δοκιμάσετε τη φωτογραφική σας ικανότητα από μια νέα οπτική γωνία για τη φωτογραφική σας συλλογή. Στο τέλος της κρουαζιέρας, θα αποβιβαστείτε και θα περπατήσετε πίσω στην αποβάθρα.

Σημείωση: Το σκάφος δεν μπορεί να φιλοξενήσει αμαξίδια.

Η κρουαζιέρα στα καλύτερα της!

Γλώσσες ξενάγησης:

Αγγλικά

Γερμανικά

Ιταλικά

Ισπανικά

Γαλλικά



**Pamekrouaziera.gr**
Η κρουαζιέρα στα καλύτερα της!

Kristiansand, το μουσείο των κανονιών και η χώρα του høllen (KRS-08)

Διάρκεια: 4 ώρες | Ενήλικες: €90.00 | Παιδιά: €65.00

Kristiansand, το μουσείο των κανονιών και η χώρα του høllen

Περάστε μισή μέρα ανακαλύπτοντας το Κρίστιανσαντ, την πρόσφατη ιστορία του με μια επίσκεψη στο μουσείο κανονιών και τον ελεύθερο χρόνο σας στο χωριό Høllen. Αφήστε το λιμάνι για μια γραφική διαδρομή στην πρωτεύουσα της νότιας Νορβηγίας, η οποία ιδρύθηκε τον 17ο αιώνα από τον Βασιλιά Κρίστιαν IV της Δανίας και της Νορβηγίας. Ανακαλύψτε την αρχιτεκτονική της με τις αυστηρά σχηματισμένες οδούς σε ορθή γωνία και ακολουθήστε μια ξεναγημένη βόλτα μέσα από την περιοχή Posebyen, το παλαιότερο τμήμα της πόλης, το οποίο παρέμεινε άθικτο μετά από μια τεράστια φωτιά που κατέστρεψε μεγάλο μέρος του Κρίστιανσαντ το 1892. Αυτή η περιοχή αποτελείται κυρίως από ταπεινά, λευκά ξύλινα σπίτια που χτίστηκαν για την εργατική τάξη.

Στη συνέχεια, με το λεωφορείο, θα μεταβείτε στο Mønικ για να επισκεφτείτε το Μουσείο Κανονιών Κρίστιανσαντ, γνωστό και ως Βαρά Μπαταρία. Μετά την γερμανική εισβολή στη Νορβηγία την άνοιξη του 1940, ξεκίνησε η κατασκευή πολλών οχυρωματικών εγκαταστάσεων κατά μήκος της ακτής, συμπεριλαμβανομένης της Βαράς Μπαταρίας. Μια παρόμοια εγκατάσταση κατασκευάστηκε στην χερσόνησο της Ιουτλάνδης στη Δανία και οι δύο μαζί προορίζονταν να προστατεύουν τον Ειρηνικό Ωκεανό μεταξύ των δύο χωρών και την ναυτική οδό προς το Κάτεγκατ και τη Βαλτική. Μετά τον Δεύτερο Παγκόσμιο Πόλεμο και μέχρι τη δεκαετία του 1950, το φρούριο έπαιξε σημαντικό ρόλο στην αμυντική πολιτική της Νορβηγίας.

Η επίσκεψη περίπου μιάμισης ώρας προσφέρει μια μοναδική ευκαιρία να μάθετε κάποια στρατιωτική ιστορία και να θαυμάσετε το κανόνι Krupp, το μοναδικό άθικτο 38 εκ. κανόνι στον κόσμο και ένα από τα μεγαλύτερα που έχουν κατασκευαστεί ποτέ. Από εκεί, θα μεταβείτε στο χωριό Høllen, όπου θα έχετε περίπου μία ώρα ελεύθερο χρόνο για να ανακαλύψετε το χωριό, το οποίο βρίσκεται κατά μήκος του στενού καναλιού που συνδέει την χερσόνησο Lindesnes με την ηπειρωτική χώρα. Κάντε μια βόλτα κατά μήκος της παραλιακής οδού με τα ξύλινα σπίτια, επισκεφτείτε τα τοπικά καταστήματα ή χαλαρώστε σε ένα από τα γραφικά καφέ του χωριού. Στη συμφωνημένη ώρα, το λεωφορείο θα σας επιστρέψει στο λιμάνι ακολουθώντας τον παράκτιο δρόμο, προσφέροντας υπέροχη θέα στα σπίτια όπου πολλοί Νορβηγοί περνούν τις διακοπές τους.

Γλώσσες ξενάγησης:

Αγγλικά

Γερμανικά

Ιταλικά

Ισπανικά

Γαλλικά



**Pamekrouaziera.gr**
Η κρουαζιέρα στα καλύτερα της!

Ιστορία και θέα από το Κριστιανσάντ με Καγιάκ (KRS-12)

Διάρκεια: 3 ώρες | Ενήλικες: €125.00 | Παιδιά: €104.00

Ιστορία και θέα από το Κριστιανσάντ με Καγιάκ

Διασκέδαση, φυσική άσκηση, σεβασμός για το περιβάλλον και θέα από εντελώς νέα προοπτική σας περιμένουν σε αυτήν την τρίωρη εκδρομή. Μόλις πέντε λεπτά με τα πόδια από το λιμάνι, θα φτάσετε στη βάση καγιάκ. Εκεί θα σας υποδεχτούν έμπειροι εκπαιδευτές, οι οποίοι θα σας εξηγήσουν τις διαδικασίες για να απολαύσετε με ασφάλεια την περιπέτειά σας με καγιάκ στα νερά γύρω από το Κριστιανσάντ. Αφού παραλάβετε τον εξοπλισμό σας, μπειτε στο καγιάκ και ξεκινήστε για να ανακαλύψετε την ομορφιά της νοτιότερης πρωτεύουσας της Νορβηγίας με εντυπωσιακή θέα από τη θάλασσα. Η διαδρομή περιλαμβάνει την πρώην ναυτική βάση του Οντερρέγια, η οποία έχει μετατραπεί τώρα σε όμορφη περιοχή αναψυχής, περνώντας από αμμώδης παραλίες, εντυπωσιακούς θαλάσσιους βράχους και το φάρο του νησιού. Θα περάσετε επίσης από το Κέντρο Παραστατικών Τεχνών Κίλντεν, την απάντηση του Κριστιανσάντ στην πιο γνωστή Όπερα του Σίδνεϊ. Πριν επιστρέψετε στη βάση καγιάκ, θα περάσετε από το Φισκεμπρίγκα με την περίφημη ψαραγορά και τα εξαιρετικά εστιατόρια, καθώς και το Κονέγκμπρίγκα, το οποίο προορίζεται για τον Βασιλιά της Νορβηγίας. Μόλις επιστρέψετε τον εξοπλισμό και πατήσετε το πόδι σας στη στεριά, θα επιστρέψετε στο λιμάνι και το πλοίο. Σημείωση: Οι συμμετέχοντες πρέπει να μπορούν να κολυμπήσουν και να είναι σε καλή φυσική κατάσταση για να συμμετάσχουν στην εκδρομή. Ελάχιστη ηλικία συμμετοχής: 12 ετών. Η διαδρομή μπορεί να τροποποιηθεί ή να ακυρωθεί ανάλογα με τις καιρικές συνθήκες της ημέρας της εκδρομής. Η εκδρομή δεν ενδείκνυται για άτομα με κινητικά προβλήματα, προβλήματα στην πλάτη ή την καρδιά ή για έγκυες γυναίκες. Ο εκπαιδευτής θα είναι ο οδηγός σας και θα παρέχει πληροφορίες μόνο στα αγγλικά.

Γλώσσες ξενάγησης:

Αγγλικά



**Pamekrouaziera.gr**
Η κρουαζιέρα στα καλύτερα της!

Ένα Κομμάτι Νορβηγικής Ζωής: Επίσκεψη σε Τοπική Φάρμα (KRS-13)

Διάρκεια: 2.5 ώρες | Ενήλικες: €118.00 | Παιδιά: €83.00

Ένα Κομμάτι Νορβηγικής Ζωής: Επίσκεψη σε Τοπική Φάρμα

Περάστε μερικές ώρες στον καθαρό αέρα και μάθετε για τη ζωή στην εξοχή, τα έθιμα και την νορβηγική φιλοξενία. Με μια διαδρομή 15 λεπτών με το λεωφορείο, θα φύγετε από την πόλη και θα κατευθυνθείτε στην εξοχή γύρω από το Κριστιανσάντ προς μια τοπική φάρμα. Οι οικοδεσπότες σας θα ανοίξουν τις πόρτες της φάρμας τους, θα σας υποδεχτούν θερμά και θα σας διηγηθούν κάποιες ιστορίες και ανεκδοτάκια για τον τόπο. Θα σας ξεναγήσουν στο εσωτερικό της φάρμας πριν ανακαλύψετε τους μαγευτικούς κήπους της. Θα έχετε χρόνο για μια γευστική δοκιμή με σπιτικά προϊόντα, χυμούς φρούτων και μια νόστιμη φέτα κέικ. Και αν το θελήσετε, μπορείτε να περιπλανηθείτε στον οπωρώνα με τα μήλα για να δείτε πώς συγκομίζονται τα φρούτα που καλλιεργούν οι ιδιοκτήτες. Ή επισκεφτείτε το κατάστημα της φάρμας για να αγοράσετε άλλα σπιτικά τοπικά προϊόντα όπως μαρμελάδες, κονσέρβες και φυσικά τον χυμό μήλου της φάρμας. Αυτή η ματιά στη ζωή μιας τυπικής νορβηγικής οικογένειας ολοκληρώνεται με την επιστροφή στο Κριστιανσάντ για μια σύντομη περιήγηση με λεωφορείο στην πόλη, καθ' οδόν για το λιμάνι.

Σημείωση: Αυτή η εκδρομή πραγματοποιείται σε ανώμαλο έδαφος και δεν ενδείκνυται για επισκέπτες με δυσκολίες στη βάδιση. Οι επισκέπτες με οποιονδήποτε τύπο τροφικής δυσανεξίας πρέπει να το αναφέρουν στο Γραφείο Εκδρομών του Λιμένα τουλάχιστον δύο ημέρες πριν την άφιξη.

Γλώσσες ξενάγησης:

Αγγλικά

Γερμανικά

Ιταλικά

Ισπανικά

Γαλλικά

KRS-13 - Ένα Κομμάτι Νορβηγίας



Image not found or type unknown

**Pamekrouaziera.gr**
Η κρουαζιέρα στα καλύτερα της!

Ανακαλύψτε την ομορφιά του Κριστανσάντ (KRS-18)

Διάρκεια: 3 ώρες | Ενήλικες: €57.00 | Παιδιά: €41.00

Ανακαλύψτε την ομορφιά του Κριστανσάντ

Αυτή η πεζοπορική εκδρομή εστιάζει αποκλειστικά στο Κριστιανσάντ και σας επιτρέπει να ανακαλύψετε την συναρπαστική ιστορία και τον πολιτισμό της πόλης. Θα εξερευνήσετε το κέντρο της πόλης, το οποίο αποκαλείται και Kvadraturen λόγω του τετραγωνισμένου σχεδίου του, περνώντας από την επιβλητική αίθουσα συναυλιών Kilden και την πολυσύχναστη ψαραγορά. Φεύγοντας από το λιμάνι, ο ξεναγός σας θα σας παρέχει πληροφορίες καθώς συνεχίζετε την πορεία σας, η οποία περιλαμβάνει την παραλία, το φρούριο Christiansholm με τα παλιά κανόνια του και θεαματική θέα στη μαρίνα και τη θάλασσα. Θα ανακαλύψετε το Posebyen, το μόνο τμήμα της παλιάς πόλης που παρέμεινε ανέπαφο μετά τη φωτιά του 1892, το οποίο χαρακτηρίζεται από πολύχρωμα παλιά κτήρια και μια εντυπωσιακή συλλογή από αυθεντικά λευκά ξύλινα σπίτια. Από εκεί, θα φτάσετε στο βόρειο τμήμα της πόλης και το Πάρκο Φύσης Baneheia, το οποίο προσφέρει εκπληκτική πανοραμική θέα της πόλης από τον παλιό παρατηρητήριο της φωτιάς και θα ενθουσιάσει όλους τους λάτρεις της φωτογραφίας. Αναπτύχθηκε με την εντολή του στρατηγού Wergeland, ο οποίος είχε τους στρατιώτες του να φυτεύουν πολλά δέντρα τη δεκαετία του 1870-80, και είναι μια πράσινη οάση που μπορείτε να εξερευνήσετε μέσω στριφωτών μονοπατιών και πλούσιας χλωρίδας γεμάτης ζωή. Επιστρέφοντας στο κέντρο της πόλης, θα ολοκληρώσετε την εκδρομή σας στη λεωφόρο εμπορικών καταστημάτων Markens, συνεχίζοντας στην όμορφη εκκλησία κοντά στην Κεντρική Αγορά. Με τα καφέ της και τα πάγκους των τοπικών αγροτών που πωλούν φρέσκα φρούτα, λαχανικά, σπιτικές μαρμελάδες και μέλι τους καλοκαιρινούς μήνες, είναι αναμφίβολα ο ιδανικός τόπος για να περάσετε χρόνο και, αν θέλετε, να αγοράσετε τυπικά προϊόντα. Στο τέλος της ξενάγησης, μπορείτε να επιλέξετε αν θα επιστρέψετε στο πλοίο με τον ξεναγό σας ή αν θα παραμείνετε στην πόλη και θα επιστρέψετε αργότερα με τα πόδια. Σημείωση: Η εκδρομή δεν ενδείκνυται για επισκέπτες με προβλήματα κινητικότητας. Οι συμμετέχοντες πρέπει να είναι σε καλή φυσική κατάσταση για να συμμετάσχουν και να φορούν ανθεκτικά και αντιολισθητικά παπούτσια. Συνιστάται να φέρετε νερό, αντηλιακό, καπέλο και γυαλιά ηλίου. Ελάχιστη ηλικία συμμετοχής: 12 ετών.

Γλώσσες ξενάγησης:

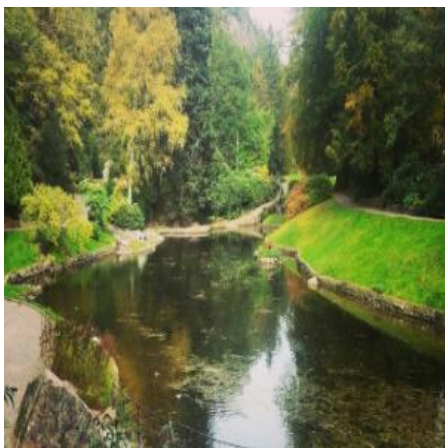
Αγγλικά

Γερμανικά

Ιταλικά

Ισπανικά

Γαλλικά



**Pamekrouaziera.gr**
Η κρουαζιέρα στα καλύτερα της!