

Έφεσος (IZM-02)

Διάρκεια: 5.30 ώρες | Ενήλικες: €95.00 | Παιδιά: €67.00

Έφεσος

Η αρχαία και κάποτε ζωντανή πόλη της Εφέσου, η οποία είχε πληθυσμό άνω των 250.000 κατοίκων στην ακμή της, είναι σήμερα ένας γιγάντιος αρχαιολογικός χώρος που βρίσκεται περίπου 1 ώρα οδήγησης εντός της ξηράς από την Σμύρνη. Η Έφεσος ιδρύθηκε αρχικά από τους Ιώνες περίπου το 1.000 π.Χ. και ήδη τότε παρουσίαζε χαρακτηριστικά που η σύγχρονη κοινωνία εκτιμά ακόμη και σήμερα, όπως για παράδειγμα ένα τεράστιο θέατρο με άψογη ακουστική και χωρητικότητα 25.000 ατόμων. Η καθοδηγούμενη περιήγηση γύρω από το συγκρότημα θα σας περάσει από τα αρχαία λουτρά, τον Ναό του Αδριανού, την Βιβλιοθήκη του Κέλσου, η οποία χτίστηκε από τον Τιβέριο Ιούλιο Ακύλα για να τιμήσει τον πατέρα του, και την μαρμάρινη οδό όπου βρίσκονταν πολλά από τα καταστήματα. Ο χώρος προσφέρει μια συναρπαστική εικόνα μιας εξαιρετικά αναπτυγμένης και εξελιγμένης αρχαίας πολιτιστικής κοινωνίας.

Η εκδρομή προβλέπει επίσης κάποια χρονική περίοδο για να επισκεφτείτε ένα κατάστημα χειροτεχνημάτων και/ή ένα κατάστημα δερμάτινων ειδών πριν επιστρέψετε στο λιμάνι.

Παρακαλώ σημειώστε: Αυτή η εκδρομή περιλαμβάνει περιόδους περπατήματος σε ανώμαλο έδαφος. Οι επισκέπτες με περιορισμένη κινητικότητα παρακαλούνται να εκτιμήσουν το προσωπικό τους επίπεδο αντοχής και ικανότητας πριν συμμετάσχουν. Συνιστούμε να φορέσετε καπέλο, καθώς υπάρχουν λίγες σκιερές περιοχές στον χώρο. Το εισιτήριο εισόδου στον αρχαιολογικό χώρο της Εφέσου (40 ευρώ ανά άτομο) περιλαμβάνεται στην τιμή της εκδρομής.

Γλώσσες ξενάγησης:

Αγγλικά

Γερμανικά

Ιταλικά

Ισπανικά

Γαλλικά



**Pamekrouaziera.gr**
Η κρουαζιέρα στα καλύτερα της!

Έφεσος & ο οίκος της Μαρίας (IZM-05)

Διάρκεια: 6.30 ώρες | Ενήλικες: €109.00 | Παιδιά: €76.00

ΕΦΕΣΟΣ & Ο ΟΙΚΟΣ ΤΗΣ ΜΑΡΙΑΣ

Αυτή η εκδρομή συνδυάζει την ιστορία και τη θρησκεία: επισκεφτείτε τον εντυπωσιακό αρχαιολογικό χώρο της Εφέσου και το θέατρο του Ωδείου, το οποίο κατασκευάστηκε για να φιλοξενεί 25.000 θεατές και που εξακολουθεί να έχει εξαιρετική ακουστική. Θα επισκεφτείτε επίσης τη Βιβλιοθήκη του Κέλσου, η οποία χτίστηκε από τον Τιβέριο Ιούλιο Ακύλα προς τιμήν του πατέρα του και θα δείτε τον Ναό του Αδριανού, ο οποίος περιέχει ορισμένα αρχαία ανάγλυφα. Θα περπατήσετε στην μαρμάρινη οδό που μαρτυρά τη σημασία αυτής της αρχαίας πόλης της Μικράς Ασίας.

Η εκδρομή συνεχίζεται με την επίσκεψη στο Σπίτι της Παναγίας, όπου η Παναγία πέρασε τα τελευταία χρόνια της ζωής της. Η εκδρομή περιλαμβάνει επίσης κάποια χρονική περίοδο για να επισκεφτείτε ένα κατάστημα χειροτεχνημάτων και/ή ένα κατάστημα δερμάτινων ειδών πριν επιστρέψετε στο λιμάνι.

Παρακαλώ σημειώστε: Η διαδρομή με το λεωφορείο προς τους χώρους διαρκεί περίπου 1 ώρα και 10 λεπτά προς κάθε κατεύθυνση. Αυτή η εκδρομή περιλαμβάνει περιόδους περπατήματος σε ανώμαλο έδαφος. Οι επισκέπτες με περιορισμένη κινητικότητα παρακαλούνται να εκτιμήσουν το προσωπικό τους επίπεδο αντοχής και ικανότητας πριν συμμετάσχουν. Συνιστούμε να φορέσετε καπέλο, καθώς υπάρχουν λίγες σκιερές περιοχές στον χώρο. Οι επισκέπτες παρακαλούνται να φορούν κατάλληλο ένδυμα για τις θρησκευτικές επισκέψεις. Τα εισιτήρια εισόδου στον αρχαιολογικό χώρο της Εφέσου (40 ευρώ ανά άτομο) και στο Σπίτι της Παναγίας (14,50 ευρώ ανά άτομο) περιλαμβάνονται στην τιμή της εκδρομής.

Γλώσσες ξενάγησης:

Αγγλικά

Γερμανικά

Ιταλικά

Ισπανικά

Γαλλικά



**Pamekrouaziera.gr**
Η κρουαζιέρα στα καλύτερα της!

Έφεσος & Οι Βίλες Της Ταράσσας (IZM-13)

Διάρκεια: 5.60 ώρες | Ενήλικες: €120.00 | Παιδιά: €90.00

Έφεσος & Οι Βίλες Της Ταράσσας

Αφού φύγετε από το λιμάνι, θα επισκεφτείτε έναν από τους πιο επισκέψιμους αρχαιολογικούς και ιστορικούς χώρους της Τουρκίας, την Έφεσο, συμπεριλαμβανομένων των Ρωμαϊκών Βιλών, γνωστών και ως "Βίλες της Ταράσσας", καθώς βρίσκονται σαν τaráτσες στην πλαγιά του λόφου. Ολόκληρος ο χώρος είναι καταχωρημένος στη λίστα Παγκόσμιας Πολιτιστικής Κληρονομιάς της UNESCO. Θα απολαύσετε κάθε στιγμή αυτής της επίσκεψης περπατώντας κατά μήκος των μαρμάρινων δρόμων, περνώντας από κατεστραμμένα καταστήματα και σπίτια, τη μεγαλοπρεπή πρόσοψη της Βιβλιοθήκης του Κέλσου και βλέποντας τα άλλα εντυπωσιακά υπολείμματα της Εφέσου, όπως τον Ναό του Αδριανού και τα λουτρά.

Στη συνέχεια, θα φτάσετε στο συγκρότημα των Βιλών της Ταράσσας, το οποίο αποτελείται από πολυτελή κατοικία διακοσμημένα με πολύχρωμα μωσαϊκά και τοιχογραφίες. Είναι ένα εσωτερικό μουσείο μέσα στην Έφεσο, το οποίο βρίσκεται ακριβώς στο κέντρο του χώρου και έχει ειδική στέγη για προστασία. Ετοιμαστείτε να ανέβετε πολλά σκαλοπάτια για να επισκεφτείτε αυτές τις βίλες, αλλά η ανηφόρα αξίζει τον κόπο.

Μετά την επίσκεψη, συνεχίστε να εξερευνάτε τον χώρο και θαυμάστε τη τρίτη μεγαλύτερη βιβλιοθήκη του αρχαίου κόσμου, γνωστή ως Βιβλιοθήκη του Κέλσου, την Αγορά και το θέατρο, που είναι χτισμένο σε μια γραφική θέση στην πλευρά του λόφου και μπορούσε να φιλοξενήσει μέχρι και 14.000 άτομα. Πριν επιστρέψετε στο λιμάνι, απολαύστε μια στάση για αγορές.

Παρακαλώ σημειώστε: Αυτή η εκδρομή περιλαμβάνει περιόδους περπατήματος σε ανώμαλο έδαφος. Οι επισκέπτες με περιορισμένη κινητικότητα παρακαλούνται να εκτιμήσουν το προσωπικό τους επίπεδο αντοχής και ικανότητας πριν συμμετάσχουν. Για να αποκτήσετε πρόσβαση στις Βίλες της Ταράσσας, οι συμμετέχοντες θα πρέπει να ανέβουν σκαλοπάτια και να περάσουν πάνω από γυάλινες πλατφόρμες. Αυτό μπορεί να είναι άβολο για επισκέπτες που πάσχουν από ιλίγγους ή/και υψοφοβία. Τα εισιτήρια εισόδου στον αρχαιολογικό χώρο της Εφέσου (40 ευρώ ανά άτομο) και στις Βίλες της Ταράσσας (15 ευρώ ανά άτομο) περιλαμβάνονται στην τιμή της εκδρομής.

Γλώσσες ξενάγησης:

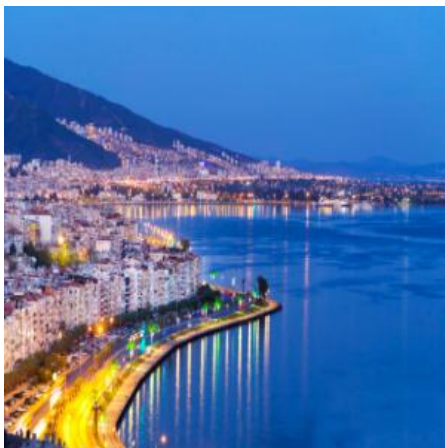
Αγγλικά

Γερμανικά

Ιταλικά

Ισπανικά

Γαλλικά



**Pamekrouaziera.gr**
Η κρουαζιέρα στα καλύτερα της!

Ο Εκστατικός Χορός των Δερβίσηδων (IST-18)

Διάρκεια: 4 ώρες | Ενήλικες: €157.00 | Παιδιά: €112.00

Ο Εκστατικός Χορός των Δερβίσηδων

Βυθιστείτε στον μαγικό κόσμο των περιστρεφόμενων δερβίσηδων και της μυστικιστικής διδασκαλίας σούφι του 13ου αιώνα, γνωστή ως Μεβλανά (ή Ρούμι) σε μια συναρπαστική βραδινή έξοδο στην Κωνσταντινούπολη.

Στο δρόμο σας για την παράσταση "Whirling Dervishes Performance", θα περάσετε οδικώς κοντά από την σπουδαία Βασιλική της Αγίας Σοφίας και στο υπέροχο παλάτι Τοπ Καπί, καθ' οδόν προς το Πολιτιστικό Κέντρο Hodjarasha.

Μεταμορφωμένο από ένα μεγάλο χαμάμ του 15ου αιώνα (τούρκικο λουτρό), υποδέχεται τώρα τους επισκέπτες κάτω από τις ψηλές οροφές με θόλο για να παρουσιάσει μερικές από τις καλύτερες παραδόσεις αυτής της τεράστιας χώρας. Ως οπαδοί του Μεβλανά, αυτοί οι σούφι ασκητές του Τάγματος των Μεβλεβί λαμβάνουν μέρος σε ένα επίσημο χορικό τελετουργικό, που ονομάζεται Σεμά, το οποίο περιλαμβάνει τέσσερις μουσικές κινήσεις -σελάμ.

Κάθε σελάμ αντιπροσωπεύει μία μετάβαση από την αρχική κατάσταση -του να είσαι άγνωστος υπηρέτης του Θεού- σε μια κατάσταση επίκτητης γνώσης και τελειότητας. Αυτή η πεφωτισμένη κατάσταση μπορεί να επιτευχθεί μόνο μέσω της λήψης της αγάπης και της αλήθειας του Θεού, καθώς επιτρέπει στον άνθρωπο να έλθει σε πνευματική κοινωνία με τον Θεό.

Ο περιστροφικός χορός-προσευχή των δερβίσηδων εξυψώνει τους χορευτές σε μια έκσταση - καθώς περιστρέφονται με τρομερή ταχύτητα στο χρόνο με τη μουσική, τα κεφάλια σκυφτά, τα μάτια κλειστά και τα χέρια ανοιχτά, με το ένα απλωμένο προς τον ουρανό και το άλλο προς τη γη, μοιράζονται τη μέθεξη με το κοινό τους. Αυτή η μυστικιστική τελετουργία του αρχαιότερου Τάγματος Δερβίσηδων έχει αναγνωριστεί ως άυλη Πολιτιστική Κληρονομιά της Ανθρωπότητας από την UNESCO.

Η βραδινή σας έξοδος συνεχίζεται με μια επίσκεψη σε τοπικό εστιατόριο για δείπνο, όπου θα έχετε την ευκαιρία να δοκιμάσετε την τουρκική κουζίνα. Η επιστροφή σας στην προβλήτα και το πλοίο σας ολοκληρώνει την εκδρομή σας.

Γλώσσες ξενάγησης:

Αγγλικά

Γερμανικά

Ιταλικά

Ισπανικά

Γαλλικά




Pamekrouaziera.gr
Η κρουαζιέρα στα καλύτερα της!

Ο Πλούτος της Κωνσταντινούπολης (IST-25)

Διάρκεια: 8 ώρες | Ενήλικες: €92.00 | Παιδιά: €64.00

Μια πόλη που εκτείνεται σε δύο ηπείρους, χρόνος για να εξερευνήσετε τον λαβύρινθο του Μεγάλου Παζαριού και να ψωνίσετε, καθώς και τρία από τα εμβληματικά αξιοθέατα της Κωνσταντινούπολης σας περιμένουν σε αυτήν την ολοήμερη εκδρομή.

Από το πλοίο θα κατευθυνθείτε προς την Παλιά Πόλη, για μια επίσκεψη στην Αγία Σοφία. Θεωρείται ένα από τα κύρια αξιοθέατα της Κωνσταντινούπολης και πολύ σημαντικό μνημείο της. Αποτελεί ιστορικό τόπο λατρείας, αρχικά ως χριστιανικός ναός από το 537 έως το 1453, μετατράπηκε σε τζαμί και κάποια περίοδο λειτούργησε ως μουσείο, προτού ξαναγίνει ως τζαμί το 2020.

Αφού θαύμασε τις υπέροχες τοιχογραφίες, τα ψηφιδωτά και τον εντυπωσιακό τρούλο της, θα προχωρήσετε στο Μπλε Τζαμί, το μοναδικό τζαμί στην Τουρκία με έξι μιναρέδες. Χτισμένο μεταξύ 1609 και 1616, το Μπλε Τζαμί περιέχει τον τάφο του κτήτορά του, καθώς και ένα μεντρεσέ (ιεροσπουδαστήριο) και ένα ξενώνα. Μετά την επίσκεψη, θα έχετε χρόνο να απολαύσετε ένα νόστιμο γεύμα σε τοπικό εστιατόριο, για να γεμίσετε τις μπαταρίες σας για το δεύτερο μέρος της εκδρομής.

Μια επίσκεψη στην Κωνσταντινούπολη δεν θεωρείται πλήρης, εάν δεν περιλαμβάνει το Αρχαιολογικό Μουσείο, που φιλοξενεί πάνω από ένα εκατομμύριο εκθέματα, προερχόμενα από διαφορετικούς πολιτισμούς, όπως η Σαρκοφάγος του Αλεξάνδρου, η Σαρκοφάγος Tabnit, η Σαρκοφάγος των Γυναικών που κλαίνει, το Άγαλμα του Λιονταριού από το Μαυσωλείο της Αλικαρνασσού, το Κεφάλι της Αφροδίτης από το περίφημο Βωμό του Διός στην Πέργαμο και το πορτρέτο του Μεγάλου Αλεξάνδρου, για να αναφέρουμε μόνο μερικά.

Αφού φύγετε από το μουσείο, περπατήστε μέχρι τον Ιππόδρομο, του οποίου το κύριο σωζόμενο μνημείο σήμερα είναι ο επιβλητικός οβελίσκος από γρανίτη, που σκαλίστηκε στην Αίγυπτο γύρω στο 1.500 π.Χ. και μεταφέρθηκε στην Κωνσταντινούπολη το 390 μ.Χ.

Η ξενάγηση ολοκληρώνεται με μια επίσκεψη στο δαιδαλώδες Μεγάλο Παζάρι, ένα από τα πιο πολύχρωμα και ζωντανά μέρη της πόλης. Θα έχετε χρόνο να περιηγηθείτε στα πολλά καταστήματα και να παρακολουθήσετε μια παρουσίαση των διάσημων τουρκικών χαλιών, πριν επιστρέψετε στο λιμάνι.



**Pamekrouaziera.gr**
Η κρουαζιέρα στα καλύτερα της!

Ολοήμερη περιήγηση στην Πόλη με μεσημεριανό (IST-01)

Διάρκεια: 8 ώρες | Ενήλικες: €133.00 | Παιδιά: €93.00

Ολοήμερη περιήγηση στην Πόλη με μεσημεριανό

Απλωμένη σε δύο ηπείρους, η Κωνσταντινούπολη είναι μια συναρπαστική πόλη που με περηφάνια διατηρεί ολοζώντανη την κληρονομιά του παρελθόντος της.

Ο πρώτος σας προορισμός είναι το Μπλε τζαμί, όπου θα θαυμάσετε το εσωτερικό του με τα μπλε και τα λευκά κεραμικά πλακίδια. Χτισμένο μεταξύ 1609 και 1616, το Μπλε τζαμί περιέχει τον τάφο του κτήτορά του, καθώς και ένα μεντρεσέ (ιεροσπουδαστήριο) και ένα ξενώνα. Ατενίστε την υπέροχη θέα στον Ιππόδρομο, που κάποτε υπήρξε το κέντρο της βυζαντινής δημόσιας ζωής. Σήμερα, στη θέση του διασώζονται θραύσματα του αρχικού συγκροτήματος και το πιο αξιόλογο μνημείο του είναι ο εντυπωσιακός οβελίσκος από γρανίτη, λαξευμένος στην Αίγυπτο γύρω στο 1.500 π.Χ. που μεταφέρθηκε στην Κωνσταντινούπολη το 390 μ.Χ.

Θα συνεχίσετε στην Αγία Σοφία για να θαυμάσετε τα υπέροχα βυζαντινά ψηφιδωτά και κατόπιν θα σταματήσετε στο υπέροχο παλάτι Τοπ Καπί, κέντρο της Οθωμανικής Αυτοκρατορίας μεταξύ του 15ου και του 19ου αιώνα και που στέγαζε επίσης τους Σουλτάνους και την αυλή τους. Θα έχετε χρόνο να επισκεφθείτε μόνοι σας τις πτέρυγες του Παλατιού.

Μετά από ένα νόστιμο γεύμα θα αφιερώσετε λίγο χρόνο σε μια αγαπημένη συνήθεια: τα ψώνια! Ακολουθήστε τον έμπειρο ξεναγό σας σε ένα πολυτελές κοσμηματοπωλείο ή σε ένα κατάστημα με δερμάτινα. Οπωσδήποτε δεν πρέπει να χάσετε την ευκαιρία να παρακολουθήσετε μια τυπική επίδειξη χαλιών. Στη συνέχεια, ο χρόνος θα είναι όλος δικός σας για να περιηγηθείτε στο υπέροχο Μεγάλο Παζάρι.

Γλώσσες ξενάγησης:

Αγγλικά

Γερμανικά

Ιταλικά

Ισπανικά

Γαλλικά



**Pamekrouaziera.gr**
Η κρουαζιέρα στα καλύτερα της!

Παλάτι Τοπκαπί & Ψώνια στην Πόλη (IST-02)

Διάρκεια: 5 ώρες | Ενήλικες: €136.00 | Παιδιά: €95.00

Παλάτι Τοπκαπί & Ψώνια στην Πόλη

Μην φύγετε από την Κωνσταντινούπολη χωρίς να επισκεφθείτε το ξακουστό παλάτι Τοπ Καπί, την κύρια κατοικία των Οθωμανών Σουλτάνων για σχεδόν 400 χρόνια της 624χρονης βασιλείας τους.

Η εκδρομή σας ξεκινά με κατεύθυνση προς τον Κεράτιο Κόλπο, όπου στέκεται αυτό το μεγάλο ανάκτορο, που αγκαλιάζει τις όχθες του στενού του Βοσπόρου. Απολαύστε την επίσκεψη στα διάφορα τμήματα του Παλατιού, που λειτουργεί πλέον ως μουσείο. Μια σειρά από αυλές συνδέουν διάφορα ιστορικά κτίρια, που στεγάζουν μια εκπληκτική συλλογή θησαυρών και τεχνουργημάτων, καθώς και σημαντικά ιερά μουσουλμανικά κειμήλια, συμπεριλαμβανομένου του μανδύα και του ξίφους του Προφήτη Μωάμεθ. Το Χαρέμι είναι το αποκορύφωμα της επίσκεψης, καθώς και η όμορφη θέα στα στενά του Βοσπόρου, προσφέρει μια εξαιρετική ευκαιρία για να τραβήξετε υπέροχες φωτογραφίες.

Το δεύτερο μέρος της ξενάγησης περιλαμβάνει μια επίσκεψη στο υπέροχο Μεγάλο Παζάρι, όπου θα περιηγηθείτε και θα αγοράσετε αναμνηστικά. Για να ολοκληρώσετε την εμπειρία σας, θα πραγματοποιηθεί μια στάση για να παρακολουθήσετε μια τυπική επίδειξη χαλιού.

Γλώσσες ξενάγησης:

Αγγλικά

Γερμανικά

Ιταλικά

Ισπανικά

Γαλλικά

Η κρουαζιέρα στα καλύτερα της!




Pamekrouaziera.gr
Η κρουαζιέρα στα καλύτερα της!

Κρουαζιέρα στο Βόσπορο (IST-03)

Διάρκεια: 4 ώρες | Ενήλικες: €59.00 | Παιδιά: €46.00

Κρουαζιέρα στο Βόσπορο

Απολαύστε μια συναρπαστική κρουαζιέρα κατά μήκος του Βοσπόρου, του πορθμού που χωρίζει την Κωνσταντινούπολη στα δύο, μοιράζοντας την πόλη ανάμεσα στις ηπείρους της Ευρώπης και της Ασίας.

Η εκδρομή σας ξεκινά από την ιστορική συνοικία της Κωνσταντινούπολης, όπου θα επιβιβαστείτε σε ένα πλοίο με κατεύθυνση προς τη Θάλασσα του Μαρμαρά, πλέοντας προς την ασιατική πλευρά της πόλης. Θα θαυμάσετε τις παλιές συνοικίες του Ουσκουντάρ και του Κουζγκουντζούκ, γεμάτες ξύλινες επαύλεις και σπίτια, ενώ θα περάσετε μπροστά από το παλάτι Ντολμάμπαχτσε, τη συνοικία Ορτάκιοϊ και τον Πύργο του Λεάνδρου στο μικρό νησί Κιζ Κουλεσί.

Στη συνέχεια, θα έχετε την ευκαιρία να δείτε το παλάτι Μπεϊλερμπεϊ, την καλοκαιρινή κατοικία των Οθωμανών Σουλτάνων, και θα περάσετε κάτω από τις δύο γέφυρες που ενώνουν την Ασία με την Ευρώπη.

Επιστρέφοντας στην ξηρά, θα έχετε χρόνο για αγορές, επισκεπτόμενοι ένα πολυτελές κοσμηματοπωλείο ή ένα κατάστημα δερμάτινων ειδών, πριν απολαύσετε ελεύθερο χρόνο στην Αιγυπτιακή Αγορά των Μπαχαρικών.

Σημείωση: Το πλοίο δεν διαθέτει ράμπα. Οι επισκέπτες πρέπει να επιστρέψουν τον ηχητικό οδηγό στον ξεναγό τους σε άριστη κατάσταση στο τέλος της ξενάγησης, διαφορετικά θα τους χρεωθεί το ποσό των 36 ευρώ σε περίπτωση απώλειας ή φθοράς.

Γλώσσες ξενάγησης:

Αγγλικά

Γερμανικά

Ιταλικά

Ισπανικά

Γαλλικά



Pamekrouaziera.gr
Η κρουαζιέρα στα καλύτερα της!

Ανατολίτικα Κοσμήματα (IST-04)

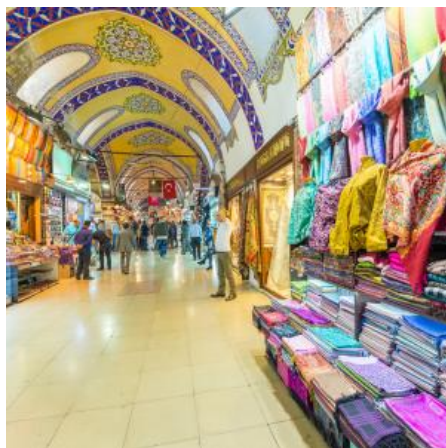
Διάρκεια: 5 ώρες | Ενήλικες: €39.00 | Παιδιά: €29.00

Απολαύστε μερικές ώρες εκτός πλοίου ανακαλύπτοντας μερικά στολίδια της Κωνσταντινούπολης: τα Τζαμιά Σουλεϊμανίγιε και Ρουστέμ Πασά.

Η εκδρομή ξεκινά με μια επίσκεψη στο οθωμανικό τζαμί Σουλεϊμανίγιε, το οποίο αναγνωρίζεται ως αριστούργημα του κορυφαίου αρχιτέκτονα στην ιστορία της Τουρκίας Μιμάρ Σινάν, που ο ίδιος αποκάλεσε «η δουλειά μου ως απλός τεχνίτης». Με εντολή του Σουλεϊμάν του Μεγαλοπρεπούς, η κατασκευή του τζαμιού ξεκίνησε το 1550 και ολοκληρώθηκε το 1557. Αφιερωμένο στον Πρίγκιπα Μεχμέτ, το τζαμί ολοκληρώθηκε με τη συμμετοχή όλων των κρατικών οργάνων.

Επόμενος σταθμός θα είναι το τζαμί Ρουστέμ Πασά που σχεδιάστηκε το 1561 από τον αρχιτέκτονα Μιμάρ Σινάν για τον Μεγάλο Βεζίρη Νταμάτ Ρουστέμ Πασά. Θα θαυμάσετε το εσωτερικό του που χαρακτηρίζεται από εξάισια πλακάκια Iznik, σε ανοιχτό κόκκινο χρώμα και ένα εκπληκτικό floral γεωμετρικό σχέδιο, τυπικό της πρώιμης περιόδου Iznik (1555 - 1620). Το τζαμί χτίστηκε υπερυψωμένο, πάνω από ένα συγκρότημα θολωτών καταστημάτων και έχει μια διπλή στοά με πέντε τρούλους και μια ευρύχωρη αυλή.

Η εκδρομή περιλαμβάνει, επίσης, επίσκεψη στην πολύχρωμη και αρωματισμένη αγορά μπαχαρικών. Θα έχετε ελεύθερο χρόνο στο υπέροχο Μεγάλο Παζάρι και ευκαιρία να παρακολουθήσετε μια τυπική επίδειξη χαλιών και να ψωνίσετε σε ένα πολυτελές κοσμηματοπωλείο ή σε ένα κατάστημα με δερμάτινα.



Η Πόλη από ξηρά & θάλασσα όλη την ημέρα, με μεσημεριανό (IST-10)

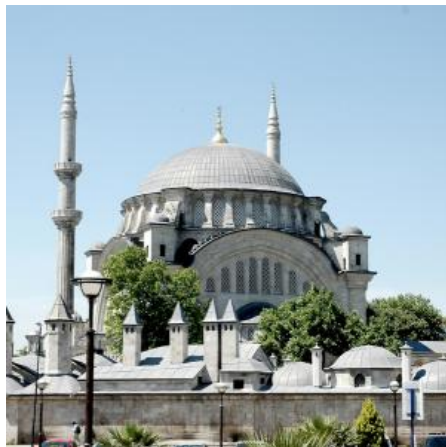
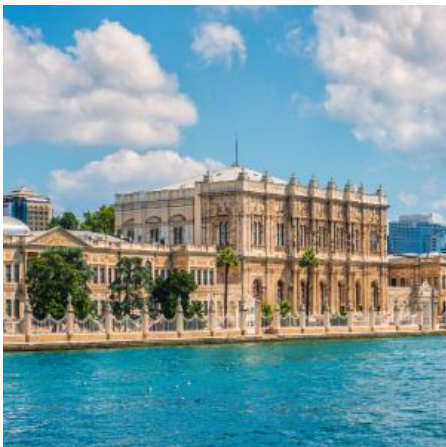
Διάρκεια: 6 ώρες | Ενήλικες: €85.00 | Παιδιά: €62.00

Λάβετε μέρος σε αυτήν την εκδρομή και ανακαλύψτε τα στολίδια της Κωνσταντινούπολης, από ξηρά αλλά και θάλασσα!

Η περιήγησή σας θα ξεκινήσει με την επίσκεψη στο οθωμανικό τζαμί Rüstem Pasha, που σχεδιάστηκε από τον αρχιτέκτονα Mimar Sinan για τον Μεγάλο Βεζίρη Damat Rüstem Pasha από το 1561 έως το 1563. Θαυμάστε το εσωτερικό του που χαρακτηρίζεται από υπέροχα πλακάκια Iznik σε ανοιχτό κόκκινο χρώμα σε ένα εκπληκτικό floral γεωμετρικό σχέδιο της πρώιμης περιόδου Iznik (1555 - 1620). Το τζαμί χτίστηκε σε μια ψηλή βεράντα πάνω από ένα συγκρότημα θολωτών καταστημάτων και διαθέτει μια διπλή βεράντα με πέντε θολωτούς κόλπους.

Συνεχίστε, κατευθυνόμενοι στην αγορά μπαχαρικών, που σφύζει από κίνηση και αφιερώστε λίγο χρόνο μόνοι σας για ψώνια. Έπειτα, θα κάνετε ένα διάλειμμα για ένα νόστιμο γεύμα, προτού απολαύσετε μια υπέροχη μίνι κρουαζιέρα στον Βόσπορο, το υδάτινο σύνορο μεταξύ Ευρώπης και Ασίας.

Θαυμάστε την Κωνσταντινούπολη από τη θάλασσα και δείτε διαφορετικές περιόδους της ιστορίας να ξετυλίγονται μπροστά σας, καθώς περιηγηθείτε στα μνημεία της πόλης, όπως το εκπληκτικό φρούριο Anadolu και το Οθωμανικό Παλάτι Beylerbeyi, η θερινή κατοικία των Σουλτάνων. Θαυμάστε τις αρχαίες συνοικίες Uskudar και Kuzguncuk με τις ξύλινες βίλες και τα σπίτια τους πριν συνεχίσετε για το παλάτι Dolmabahce, τη συνοικία Ortakoy και μετά τον Πύργο του Λεάνδρου (γνωστός και ως «Πύργος της Κόρης») στο νησί Kiz Kulesi. Πλεύστε κάτω από τη γέφυρα που συνδέει την Ασία και την Ευρώπη, πριν επιστρέψετε στο λιμάνι.



Κουλτούρα, Τέχνη και Ψώνια στην Κωνσταντινούπολη (IST-06)

Διάρκεια: 5 ώρες | Ενήλικες: €125.00 | Παιδιά: €87.00

Κουλτούρα, Τέχνη και Ψώνια στην Κωνσταντινούπολη

Η εκδρομή θα ξεκινήσει με την επίσκεψή σας στο Μπλε Τζαμί, όπου θα θαυμάσετε το εσωτερικό του με τα μπλε και τα λευκά κεραμικά πλακίδια. Χτισμένο μεταξύ 1609 και 1616, το Μπλε Τζαμί περιέχει τον τάφο του κτήτορά του, καθώς και ένα μεντρεσέ (ιεροσπουδαστήριο) και ένα ξενώνα.

Μετά την επίσκεψη θα απολαύσετε την πανοραμική θέα στον αρχαίο Ιππόδρομο, το κέντρο της βυζαντινής δημόσιας ζωής, πριν συνεχίσετε στην Αγία Σοφία για να θαυμάσετε τα υπέροχα βυζαντινά ψηφιδωτά και να μάθετε περισσότερα για αυτό το αριστουργηματικό οικοδόμημα.

Είναι ένα από τα κύρια ορόσημα της Κωνσταντινούπολης, που μετατράπηκε από εκκλησία σε τζαμί και μετά έγινε μουσείο. Από το 2020 λειτουργεί ξανά ως τζαμί.

Επόμενος σταθμός είναι το Binbirdirek Cisterna, γνωστό και ως Στέρνα του Φιλόξενου, που χτίστηκε γύρω στον 5ο αιώνα, η δεύτερη μεγαλύτερη υπόγεια δεξαμενή μετά τη Βασιλική Cisterna. Έχει τεράστιο μέγεθος με χωρητικότητα έως και 40.000 κυβικά μέτρα νερού. Αν και το όνομα Binbirdirek σημαίνει 1001 στήλες, ο πραγματικός αριθμός στηλών είναι 212 (από 224), ωστόσο εξακολουθεί να συναρπάζει το μεγαλείο του χώρου.

Μετά την επίσκεψη, θα έχετε χρόνο για ψώνια. Μπορείτε να επισκεφθείτε ένα πολυτελές κοσμηματοπωλείο ή ένα κατάστημα δερμάτινων, να παρακολουθήσετε μια επίδειξη χαλιών και να κάνετε τη βόλτα σας στο υπέροχο Μεγάλο Παζάρι.

Γλώσσες ξενάγησης:

Αγγλικά

Γερμανικά

Ιταλικά

Ισπανικά

Γαλλικά



**Pamekrouaziera.gr**
Η κρουαζιέρα στα καλύτερα της!

Γεύμα στην Περίφημη Γειτονιά Kumkari (IST-20)

Διάρκεια: 3 ώρες | Ενήλικες: €87.00 | Παιδιά: €67.00

Ραντεβού για δείπνο με τη μεγαλύτερη μητρόπολη της Τουρκίας, την Κωνσταντινούπολη, απολαμβάνοντας μια βραδιά με ανατολίτικες γεύσεις.

Επιβιβαστείτε πρώτα σε πούλμαν στην προβλήτα, για μια πανοραμική περιήγηση από το λιμάνι στη μοντέρνα συνοικία Kumkari, που βρίσκεται κοντά στην ακτογραμμή στην ευρωπαϊκή πλευρά της Κωνσταντινούπολης. Με θέα στη θάλασσα του Μαρμαρά, ένα γραφικό σκηνικό, στο Kumkari χτυπά η καρδιά της νυχτερινής διασκέδασης, καθώς φημίζεται για τα αμέτρητα καφέ, μπαρ και εστιατόρια που σερβίρουν τα πιο νόστιμα θαλασσινά.

Ένα από αυτά τα εξαιρετικά εστιατόρια θα σας φιλοξενήσει για μια βραδιά με γευστικά τουρκικά πιάτα σε ένα εκπληκτικό παραθαλάσσιο περιβάλλον. Θα έχετε αρκετό χρόνο για να δειπνήσετε, πριν σας παραλάβει ξανά το πούλμαν για να σας επιστρέψει στο πλοίο στην προβλήτα.



Μια Πόλη Ανάμεσα σε Δύο Ηπείρους (IST-11)

Διάρκεια: 8 ώρες | Ενήλικες: €132.00 | Παιδιά: €95.00

Αυτή η μοναδική εκδρομή σας ταξιδεύει στην ασιατική και την ευρωπαϊκή πλευρά αυτής της ιστορικής μητρόπολης, που βρίσκεται στις όχθες του Βοσπόρου.

Η ξενάγηση ξεκινά με πούλμαν από το λιμάνι, για να διασχίσετε τη γέφυρα του Βοσπόρου και να φτάσετε στην ασιατική πλευρά της πόλης. Θα επισκεφθείτε το παλάτι Beylerbeyi, τη θερινή κατοικία των σουλτάνων και ένα εκπληκτικό δείγμα ύστερης οθωμανικής αρχιτεκτονικής. Ένα από τα πιο ελκυστικά δωμάτια είναι η αίθουσα υποδοχής, με την πολυτελή μαρμάρινη πισίνα και το σιντριβάνι. Έπειτα, με βάρκα θα επιστρέψετε στην ευρωπαϊκή ακτή της Κωνσταντινούπολης, όπου θα σταματήσετε για ένα διάλειμμα και για ένα νόστιμο μεσημεριανό γεύμα.

Το απόγευμα σας συνεχίζεται με μια επίσκεψη στο Binbirdirek Cisterna, γνωστό και ως Στέρνα του Φιλόξενου. Χτισμένη γύρω στον 5ο αιώνα, είναι η δεύτερη μεγαλύτερη υπόγεια δεξαμενή μετά τη Βασιλική Cisterna, με χωρητικότητα έως και 40.000 κυβικά μέτρα νερού. Αν και το όνομα Binbirdirek σημαίνει 1001 στήλες, ο πραγματικός αριθμός στηλών είναι 224, δεν παύει να συναρπάζει το μεγαλείο του χώρου.

Μετά την επίσκεψη, θα πάτε για ψώνια! Μπορείτε να επισκεφθείτε ένα πολυτελές κοσμηματοπωλείο ή ένα κατάστημα δερμάτινων, να παρακολουθήσετε μια επίδειξη χαλιών και να απολαύσετε λίγο ελεύθερο χρόνο στο υπέροχο Μεγάλο Παζάρι.



Πολυτελής Περιήγηση στην Κωνσταντινούπολη (IST-24)

Διάρκεια: 7 ώρες | Ενήλικες: €238.00 | Παιδιά: €169.00

Αφήστε το πλοίο και ετοιμαστείτε για μια ολοήμερη εκδρομή, ανακαλύπτοντας τα «στολίδια» της Κωνσταντινούπολης, της πόλης που βρίσκεται ανάμεσα σε δύο ηπείρους.

Μετά από μια σύντομη διαδρομή γύρω από τον Κεράτιο Κόλπο προς το παλιό τμήμα της πόλης, αφήστε το πούλμαν και απολαύστε μια βόλτα με προορισμό το Μπλε τζαμί. Χτισμένο μεταξύ 1609 και 1616, το Μπλε τζαμί ή Αχμέτ τζαμί, ολοκληρώθηκε λίγο πριν το θάνατο του κτήτορά του, ο τάφος του οποίου βρίσκεται εντός. Επίσης, περιέχει ένα μεντρεσέ (ιεροσπουδαστήριο) και ένα ξενώνα.

Φημισμένο για την αρχιτεκτονική του αρμονία, την αναλογία και την κομψότητα του, είναι το μοναδικό τζαμί στην Τουρκία με έξι μιναρέδες. Μετά την επίσκεψη, απολαύστε μια πανοραμική θέα στον αρχαίο Ιππόδρομο, κέντρο της βυζαντινής δημόσιας ζωής, του οποίου το κύριο μνημείο που έχει απομείνει σήμερα είναι ο εντυπωσιακός οβελίσκος από γρανίτη, λαξευμένος στην Αίγυπτο γύρω στο 1.500 π.Χ. που ήρθε στην Κωνσταντινούπολη το 390 μ.Χ.

Συνεχίστε στην Αγία Σοφία για να θαυμάσετε τα υπέροχα βυζαντινά ψηφιδωτά και να μάθετε περισσότερα για αυτό το αριστουργηματικό οικοδόμημα. Ένα από τα κύρια οόσημα της Κωνσταντινούπολης, μετατράπηκε από εκκλησία σε τζαμί και έκτοτε έγινε μουσείο. Το 2020 το μουσείο άνοιξε ξανά ως τζαμί.

Το επόμενο αξιοθέατο σας στη λίστα είναι το Binbir direk Cisterna, γνωστό και ως Cistern of Philoxenos, που χτίστηκε γύρω στον 5ο αιώνα, η δεύτερη μεγαλύτερη υπόγεια δεξαμενή μετά τη Cisterna Basilica. Έχει τεράστιο μέγεθος με δυνατότητα να συγκρατεί έως και 40.000 κυβικά μέτρα νερού. Αν και το όνομα Binbirdirek σημαίνει 1001 στήλες, ο πραγματικός αριθμός των στηλών είναι 212 (από 224), ωστόσο ακόμα και έτσι το μεγαλείο του χώρου εξακολουθεί να συναρπάζει. Μετά την επίσκεψη, θα έχετε χρόνο να χαλαρώσετε και να γνωρίσετε την τουρκική φιλοξενία. Σας περιμένει μπουφές σε εστιατόριο πεντάστερου ξενοδοχείου, για μεσημεριανό.

Και καθώς δεν γίνεται να φύγετε από την Κωνσταντινούπολη, χωρίς να περάσετε από την αγορά της, ήρθε η ώρα να επισκεφτείτε το Μεγάλο Παζάρι, έναν λαβύρινθο από καταστήματα που πωλούν κάθε είδους αγαθά. Θα έχετε λίγο ελεύθερο χρόνο καθώς και την ευκαιρία να παρακολουθήσετε μια σύντομη



**Pamekrouaziera.gr**
Η κρουαζιέρα στα καλύτερα της!

Απολαύστε μια βόλτα στα εμβληματικά μνημεία της Κωνσταντινούπολης (IST-30)

Διάρκεια: 5 ώρες | Ενήλικες: €51.00 | Παιδιά: €36.00

Απολαύστε μια βόλτα στα εμβληματικά μνημεία της Κωνσταντινούπολης ☐☐

Δεν υπάρχει καλύτερος τρόπος για να ανακαλύψεις την καρδιά, την καθημερινή ζωή και τα αξιοθέατα μιας πόλης από το να περπατήσεις στους δρόμους της. Η Κωνσταντινούπολη είναι σχεδιασμένη με σκοπό να σου επιτρέψει να καταλάβεις την πραγματική ουσία της αρχαίας πόλης, αυτή η πεντάωρη εκδρομή συνδυάζει στάσεις έξω από κάποια από τα πιο γνωστά μνημεία της πόλης με επίσκεψη στο εμπορικό παράδεισο, το Μεγάλο Παζάρι.

Μόνο 45 λεπτά οδήγησης με το λεωφορείο κατευθυνθείτε προς την παλιά πόλη, η οποία συγκεντρώνει στους λαβύρινθους των δρόμων της μερικούς από τους θησαυρούς της τουρκικής μητρόπολης. Πολλά από τα εντυπωσιακά μνημεία της βρίσκονται στην ίδια περιοχή, η βόλτα από το ένα σημείο στο επόμενο θα είναι ευχάριστη και σαν ένα ταξίδι πίσω στον χρόνο στην ιστορία της αρχαίας Κωνσταντινούπολης. Ακολουθήστε τον ξεναγό σας σε μια διαδρομή περίπου δύο ωρών που περιλαμβάνει μισάωρες στάσεις έξω από το Μπλε Τζαμί, το μοναδικό τζαμί στον κόσμο με έξι μιναρέδες, στον Ιππόδρομο με το επιβλητικό γρανιτένιο οβελίσκο, που χαράχθηκε στην Αίγυπτο γύρω στο 1.500 π.Χ., και έξω από το Τζαμί της Αγίας Σοφίας.

Ο ξεναγός σας θα σας παρέχει πληροφορίες για κάθε ένα από αυτά τα εμβληματικά αξιοθέατα της Κωνσταντινούπολης, ενώ θα έχετε την ευκαιρία να τραβήξετε μερικές φωτογραφίες. Συνεχίζοντας με τα πόδια, θα σταματήσετε έξω από τη Βασιλική Κιστέρνα, ένα από τα μεγαλοπρεπή αρχαία κτίρια της Κωνσταντινούπολης. Από τον ξεναγό σας θα μάθετε ότι είναι η μεγαλύτερη καλυμμένη κιστέρνα στην πόλη, που κατασκευάστηκε για να παρέχει νερό στο παλάτι του αυτοκράτορα Ιουστινιανού το 532 μ.Χ.

Η εκδρομή θα ολοκληρωθεί με ελεύθερο χρόνο στο εμπορικό ναό της Κωνσταντινούπολης, το Μεγάλο Παζάρι, όπου θα περάσετε περίπου 75 λεπτά στους στενούς δρόμους και τα στοά του, γεμάτους από μια ποικιλία εμπορευμάτων. Εξερευνήστε την έντονη ατμόσφαιρά του, ανακαλύπτοντας από περίτεχνα κοσμήματα και χειροποίητες κεραμικές δημιουργίες, μέχρι πολυτελή υφάσματα και εξωτικά μπαχαρικά.

Η εκδρομή θα ολοκληρωθεί με περίπου 45 λεπτά οδήγησης με το λεωφορείο, επιστρέφοντας στο λιμάνι και στο σήμερα.

Παρακαλώ σημειώστε: Αυτή η εκδρομή περιλαμβάνει συνολικά περίπου 2 χιλιόμετρα περπάτημα σε ανώμαλες και κυβοειδείς επιφάνειες, με κλίσεις, και δεν είναι κατάλληλη για επισκέπτες που χρησιμοποιούν αναπηρικό καροτσάκι ή έχουν κινητικές δυσκολίες. Οι επισκέπτες με περιορισμένη κινητικότητα παρακαλούνται να αξιολογήσουν το προσωπικό τους επίπεδο αντοχής και ικανότητας πριν συμμετάσχουν. Η επίσκεψη στα εν λόγω μνημεία γίνεται μόνο από εξωτερικές πλευρές. Τις Κυριακές ή τις δημόσιες αργίες, η επίσκεψη στο Μεγάλο Παζάρι θα αντικατασταθεί με το Αράστα Παζάρι ή την Αγορά Μπαχαρικών. Παρακαλείστε να επιστρέψετε

τον εξοπλισμό του ηχητικού οδηγού σε άριστη κατάσταση για να αποφύγετε χρέωση €36 για τυχόν ζημιά ή απώλεια.

Γλώσσες ξενάγησης:

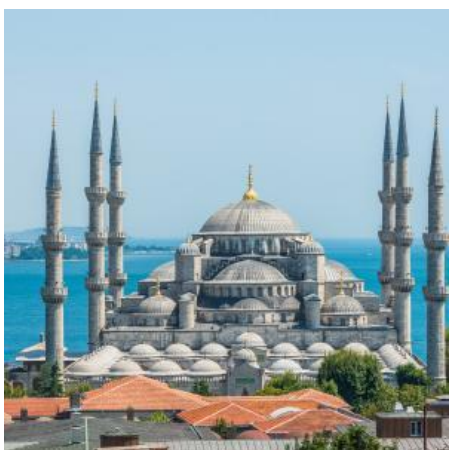
Αγγλικά

Γερμανικά

Ιταλικά

Ισπανικά

Γαλλικά



Δείπνο σε κρουαζιέρα του Βοσπόρου (IST-28)

Διάρκεια: 3.50 ώρες | Ενήλικες: €137.00 | Παιδιά: €96.00

Δείπνο σε κρουαζιέρα του Βοσπόρου

Μια μοναδική και προνομιακή ευκαιρία να ζήσετε και να θαυμάσετε τις υπέροχες θέες της Κωνσταντινούπολης, της πόλης των δύο ηπείρων, σας περιμένει σε αυτή την απογευματινή εκδρομή. Και δεν υπάρχει καλύτερος τρόπος να θαυμάσετε την τουρκική μητρόπολη από το να βρίσκεστε πάνω σε ένα σκάφος, χαλαρά πλέοντας στα νερά του και απολαμβάνοντας ένα υπέροχο δείπνο τριών πιάτων. Μια σύντομη μεταφορά από το λιμάνι στο σκάφος θα σας χωρίσει από περίπου τρεις ώρες διασκέδασης, καλού φαγητού, επιλεγμένων ποτών και ψυχαγωγίας με ζωντανή μουσική, χορευτές της κοιλιάς και παραδοσιακές παραστάσεις. Οι λάτρεις των κοινωνικών μέσων θα έχουν μια μοναδική ευκαιρία να τραβήξουν αξέχαστες φωτογραφίες καθώς το σκάφος διασχίζει τα νερά του Βοσπόρου. Τζαμιά και φωτισμένα ιστορικά κτίρια, οι γέφυρες της Κωνσταντινούπολης θα είναι το σκηνικό για αυτή την βραδιά σε ανατολίτικο στυλ.

Παρακαλώ σημειώστε: Οι επισκέπτες με οποιοδήποτε είδος τροφικής δυσανεξίας πρέπει να το αναφέρουν στο Γραφείο Εκδρομών του Λιμανιού τουλάχιστον δύο ημέρες πριν από την άφιξη. Απεριόριστο νερό και περιορισμένα αναψυκτικά περιλαμβάνονται στο δείπνο, τα αλκοολούχα ποτά με επιπλέον χρέωση. Αυτή η εκδρομή δεν είναι κατάλληλη για επισκέπτες που χρησιμοποιούν αναπηρικό καροτσάκι. Το σκάφος δεν είναι ιδιωτικό για τους επισκέπτες της MSC.

Γλώσσες ξενάγησης:

Αγγλικά

Γερμανικά

Ιταλικά

Ισπανικά

Γαλλικά



**Pamekrouaziera.gr**
Η κρουαζιέρα στα καλύτερα της!

Περιήγηση στην Πόλη της Κέρκυρας (COR-13)

Διάρκεια: 2.30 ώρες | Ενήλικες: €34.00 | Παιδιά: €23.00

Περιήγηση στην Πόλη της Κέρκυρας ☐☐

Ετοιμαστείτε να εξερευνήσετε τις πιο όμορφες γωνιές της Κέρκυρας! Μετά την αναχώρησή σας από το πλοίο θα κατευθυνθείτε προς το Κανόνι για μια στάση για φωτογραφίες. Στην συνέχεια θα περιγηθείτε στην πόλη για να εξερευνήσετε τα πιο ενδιαφέροντα αξιοθέατα του νησιού όπως το παλιό Φρούριο, την οδό Liston, την πλατεία Εσπιανάδας, τη νεκκλησία του Αγίου Σπυριδώνα του πολιούχου του νησιού καθώς και το Βασιλικό Παλάτι του Αγίου Γεωργίου και του Αγίου Μιχαήλ! Στον ελεύθερο χρόνο που θα σας απομείνει μπορείτε να εξερευνήσετε περισσότερο τα αξιοθέατα που σας κέντρισαν περισσότερο το ενδιαφέρον ή να πείτε έναν καφέ στα αμέτρητα καφέ κάτω από τις πολύχρωμες μπουκαβίλιες!

Σημείωση: Οι ξεναγήσεις στα παραπάνω αξιοθέατα γίνονται στον εξωτερικό χώρο των αξιοθέατων

Γλώσσες ξενάγησης: ☐☐☐

Αγγλικά

Pamekrouaziera.gr

Η κρουαζιέρα στα καλύτερα της!



Κρουαζιέρα στην Κέρκυρα (COR-20)

Διάρκεια: 4.30 ώρες | Ενήλικες: €68.00 | Παιδιά: €58.00

Εξερευνήστε το πανέμορφο νησί της Κέρκυρας με σκάφος! Ξεκινώντας από την ιστορική συνοικία της Κέρκυρας και το μικροσκοπικό παραθαλάσσιο νησάκι Βίδο, συνεχίζετε προς τα παραθαλάσσια θέρετρα Δασιά, Μπαρμπάτι και Νησάκι. Ακολουθούν οι όρμοι Αγνή, Καλάμι και Κουλούρα, η τελευταία από τις οποίες κάποτε εμφανίστηκε ως τοποθεσία στην ταινία του James Bond "For Your Eyes Only". Θαυμάστε επίσης την βίλα της οικογένειας Rothschild και μια άλλη που η οικογένεια Ντάρελ ζούσε στα μέσα έως τα τέλη της δεκαετίας του 1930, κάτι που το χιουμοριστικό «My Family and Other Animals» του Τζέραλντ Ντάρελ έβαλε στον χάρτη. Αφού πέρασε από τον Κόλπο του Αγίου Στεφάνου, θα κατευθυνθείτε προς την παραλία της Λιμνοπούλας για ένα διάλειμμα για μπάνιο και φωτογραφίες! Απολαύστε ένα μπάρμπεκιου με αναψυκτικά, ελληνικό χορό και τα φρέσκα φρούτα πάνω στο σκάφος! Κατά την επιστροφή σας, αν είστε τυχεροί, ίσως σας συνοδεύσουν θαλάσσιες χελώνες και δελφίνια για την επιβίβασή σας στο κρουαζιερόπλοιο!

Σημείωση: Η συγκεκριμένη εκδρομή πραγματοποιείται από τον Μάιο έως τον Σεπτέμβρη και υπόκειται σε καιρικές συνθήκες. Τα αναψυκτικά και τα κοκτεϊλ από το μπαρ του σκάφους κοστίζουν έξτρα. Άτομα με συγκεκριμένες διατροφικές αλλεργίες ή δυσανεξίες οφείλουν να ενημερώσουν στο πλοίο τουλάχιστον 2 ημέρες πριν την πραγμάτωση της εκδρομής.

Η κρουαζιέρα στα καλύτερα της!



Πανοραμική Περιήγηση (COR-55)

Διάρκεια: 4 ώρες | Ενήλικες: €44.00 | Παιδιά: €30.00

Πανοραμική Περιήγηση

Αυτή η απολαυστική εκδρομή με πούλμαν συνδυάζει μια επίσκεψη στην πόλη της Κέρκυρας με μια διαδρομή μέσα από τους ελαιώνες, τα κυπαρίσσια και τα πεύκα που είναι ένα από τα σήματα κατατεθέν του νησιού. Η πρώτη στάση θα είναι στον παραμυθένιο κόλπο της Παλαιοκαστρίτσας, όπου μετά την ξενάγηση θα έχετε λίγο ελεύθερο χρόνο να περιπλανηθείτε μόνοι σας. Μια σύντομη στάση για φωτογραφίες θα γίνει στο χωριό Λάκωνες σε ένα τοπικό καφέ, του οποίου η θέα στον κόλπο της Παλαιοκαστρίτσας κόβει την ανάσα!

Στην συνέχεια, θα φτάσετε στο όμορφο χωριό των Αλιματάδων όπου θα κάνετε μια σύντομη στάση, κι αν θέλετε, για να αγοράσετε ένα δροσιστικό ποτό σε ένα τοπικό μπαρ. Στη συνέχεια, η διαδρομή θα συνεχιστεί μετά τον κόλπο της Γαρίτσας και το παλιό ενετικό φρούριο της πόλης του 14ου αιώνα, που ανήκει στην παγκόσμιας πολιτιστικής κληρονομιάς της UNESCO. Κατά την διάρκεια της περιήγησης θα σας δώσει επίσης η ευκαιρία να δείτε την πλατεία Σπιανάδα, το Βασιλικό Παλάτι του Αγίου Γεωργίου και του Αγίου Μιχαήλ, το παλιό λιμάνι με το παραδοσιακό του καΐκια ψαροκάικα και το νέο ενετικό φρούριο. Κάπου εδώ ολοκληρώνεται η ξενάγηση με την επιστροφή σας στο κρουαζιερόπλοιο...

Σημείωση: Μπορείτε να θαυμάσετε τα αξιοθέατα απέξω, εάν το επιτρέπει ο χρόνος ίσως να μπορέσετε να παρατείνετε την περιήγηση σας στο νησί εξασφαλίζοντας μόνοι σας τον τρόπο της επιστροφής σας στο πλοίο.

Η εκδρομή απευθύνεται και σε άτομα περιορισμένης κινητικότητας αρκεί να έχουν ένα άτομο να τους συνοδεύει για την επιβίβαση & αποβίβαση από το πούλμαν, και τα καροτσάκια να είναι αναδιπλόμενα.

Γλώσσες ξενάγησης:

Αγγλικά

Γερμανικά

Ιταλικά

Ισπανικά

Γαλλικά



**Pamekrouaziera.gr**
Η κρουαζιέρα στα καλύτερα της!

Ξενάγηση στην Παλιοκαστρίτσα και στο Βυζαντινό Μοναστήρι (COR-56)

Διάρκεια: 4 ώρες | Ενήλικες: €55.00 | Παιδιά: €43.00

Αφού αναχωρήσετε με το πούλμαν από το λιμάνι της Κέρκυρας, μια σύντομη και γραφική διαδρομή σας οδηγεί στο εσωτερικό του νησιού, που χαρακτηρίζεται από πορτοκαλεώνες, κυπαρίσσια και πεύκα, φτάνοντας στη δυτική ακτή και στον όμορφο κόλπο της Παλιοκαστρίτσας, νότια του Αγγελοκάστρου. Θα έχετε την ευκαιρία να επισκεφθείτε το Βυζαντινό Μοναστήρι της Παλιοκαστρίτσας, το οποίο βρίσκεται ψηλά σε ένα βραχώδες ακρωτήριο με υπέροχη θέα στο νησί και στο Ιόνιο Πέλαγος! Το μοναστήρι ιδρύθηκε αρχικά στις αρχές του 13ου αιώνα, ωστόσο το σημερινό συγκρότημα χρονολογείται από τον 18ο αιώνα και εξακολουθεί να φιλοξενεί μια χούφτα μοναχών ακόμη και σήμερα. Η εκκλησία του μοναστηριού είναι περίτεχνα ζωγραφισμένη με εικόνες και τοιχογραφίες που καλύπτουν τους τοίχους και τις οροφές. Επιστρέφοντας στην πόλη της Κέρκυρας, θα έχετε χρόνο να εξερευνήσετε τη γύρω περιοχή μόνοι σας πριν επιστρέψετε στο πλοίο.

Σημείωση: Όσοι δεν ενδιαφέρονται να επισκεφθούν το μοναστήρι μπορούν να παραμείνουν στην Παλιοκαστρίτσα μέχρι να ολοκληρωθεί η ξενάγηση



Η Γοητεία της Κέρκυρας: Εντυπωσιακή Θέα, Ιστορικοί Δρόμοι και Παραδοσιακές Γεύσεις (COR-59)

Διάρκεια: 4 ώρες | Ενήλικες: €74.00 | Παιδιά: €54.00

Η Γοητεία της Κέρκυρας: Εντυπωσιακή Θέα, Ιστορικοί Δρόμοι και Παραδοσιακές Γεύσεις

Απολαύστε αυτή την τετράωρη εκδρομή που θα σας μεταφέρει σε μερικά από τα πιο γραφικά σημεία του νησιού, ιστορικά μνημεία και τοπικές παραδόσεις. Ξεκινώντας με μια σύντομη διαδρομή 15 λεπτών από το λιμάνι προς το Κανόνι, ένα από τα πιο διάσημα σημεία θέασης της Κέρκυρας, θα έχετε 10 λεπτά για να τραβήξετε εκπληκτικές φωτογραφίες από το καταπράσινο τοπίο και το γραφικό νησί των Μουσών (Ποντικονήσι), με το πανέμορφο μοναστήρι του να βρίσκεται μπροστά από το Ιόνιο Πέλαγος.

Στη συνέχεια, μια ακόμα σύντομη διαδρομή 15 λεπτών θα σας οδηγήσει στην πόλη της Κέρκυρας, όπου ο ξεναγός σας θα σας καθοδηγήσει σε μια 30λεπτη περιήγηση στο ιστορικό κέντρο. Θα περπατήσετε στους στενούς, πλακόστρωτους δρόμους, περνώντας από σημαντικά σημεία, όπως το Παλιό Φρούριο, τη Λιστόν, και την πλατεία Σπιανάδα. Θα επισκεφτείτε επίσης την Εκκλησία του Αγίου Σπυρίδωνα, προστάτη Άγιο του νησιού, των λειψάνων του οποίου φυλάσσονται εκεί. Η βόλτα αυτή θα σας δώσει μια ενδιαφέρουσα εικόνα της βενετσιάνικης, γαλλικής και βρετανικής επιρροής στην Κέρκυρα, συνδυάζοντας την πλούσια ιστορία του νησιού με την έντονη σύγχρονη ζωή του.

Μετά την ξενάγηση, θα έχετε 40 λεπτά ελεύθερο χρόνο για να εξερευνήσετε την πόλη της Κέρκυρας με τον δικό σας ρυθμό. Το τελευταίο μέρος της εκδρομής σας θα σας οδηγήσει σε μια τοπική ταβέρνα για μια ευχάριστη γαστρονομική εμπειρία. Θα σας προσφερθεί μια παραδοσιακή γευστική εμπειρία με Ελληνικό Μεζέ, συνοδευόμενη από ζωντανή ελληνική μουσική και χορό. Στην άφιξή σας, θα σας καλωσορίσουν παραδοσιακοί Έλληνες χορευτές, δίνοντας τον τόνο για μια αυθεντική πολιτιστική εμπειρία. Θα έχετε επίσης την ευκαιρία να ανακαλύψετε την ελληνική παράδοση του Μπουζουκιού, ενός ζωντανού μουσικού και χορευτικού στυλ που συχνά εκτελείται σε κοινωνικές συγκεντρώσεις. Σύμφωνα με τις ελληνικές εορταστικές παραδόσεις, ίσως έχετε την ευκαιρία να συμμετάσχετε στη διασκέδαση σπάζοντας πιάτα - μια μακράς διάρκειας παράδοση που συμβολίζει τη χαρά και την εορταστική διάθεση στα ελληνικά πάρτι και φεστιβάλ.

Αυτή η υπέροχη εμπειρία θα ολοκληρωθεί με τη σύντομη μεταφορά (περίπου 10 λεπτά) πίσω στο λιμάνι.

Παρακαλώ σημειώστε: Όλες οι στάσεις περιλαμβάνουν σκαλοπάτια και μεγάλες περιόδους περπατήματος ή όρθιας στάσης κατά τη διάρκεια της ξενάγησης. Αναλόγως τις καιρικές συνθήκες, ορισμένα εδάφη μπορεί να είναι ολισθηρά. Η εκδρομή δεν ενδείκνυται για επισκέπτες με κινητικά προβλήματα ή που χρησιμοποιούν αναπηρικό καροτσάκι. Οι επισκέπτες με οποιοδήποτε είδος αλλεργίας ή δυσανεξίας στα τρόφιμα παρακαλούνται να το ενημερώσουν στο Γραφείο Εκδρομών του Λιμένα τουλάχιστον δύο ημέρες πριν την άφιξη

Γλώσσες ξενάγησης:

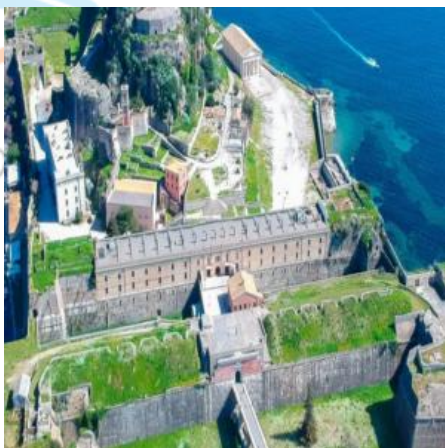
Αγγλικά

Γερμανικά

Ιταλικά

Ισπανικά

Γαλλικά



Η Ιστορική Περιήγηση της Κέρκυρας: Ένα Ταξίδι στον Χρόνο (COR-60)

Διάρκεια: 4 ώρες | Ενήλικες: €45.00 | Παιδιά: €32.00

Η Ιστορική Περιήγηση της Κέρκυρας: Ένα Ταξίδι στον Χρόνο ☐☐

Κάντε ένα ταξίδι πίσω στον χρόνο και βυθιστείτε στην πλούσια ιστορία της Κέρκυρας με αυτήν την συναρπαστική τετράωρη ξενάγηση, σχεδιασμένη για εκείνους που θέλουν να εξερευνήσουν το παρελθόν του νησιού. Η περιπέτειά σας ξεκινά με μια σύντομη διαδρομή 20 λεπτών από το λιμάνι στο Αρχαιολογικό Μουσείο Κέρκυρας, την πρώτη στάση του ταξιδιού σας. Το μουσείο, που άνοιξε ξανά μετά τις ανακαινίσεις του, προσφέρει μια συναρπαστική ματιά στην αρχαία ιστορία του νησιού. Οι εκθέσεις καλύπτουν από την προϊστορική εποχή μέχρι την Ύστερη Αρχαιότητα, παρουσιάζοντας λείψανα από την αρχαία πόλη της Κέρκυρας. Θα περάσετε περίπου 55 λεπτά εδώ, εξερευνώντας τα αντικείμενα που αφηγούνται την ιστορία των πρώτων κατοίκων της Κέρκυρας και την πολιτιστική τους εξέλιξη.

Στη συνέχεια, θα ακολουθήσει μια σύντομη διαδρομή 20 λεπτών προς το Μουσείο Αντιβουινιώτισσας, ένα κρυμμένο διαμάντι στην καρδιά της παλιάς πόλης, που στεγάζεται στην Εκκλησία της Θεοτόκου, ή Κύρα Αντιβουινιώτισσα. Ένα από τα πιο σημαντικά εκκλησιαστικά σημεία της Κέρκυρας, που χρονολογείται από τα τέλη του 15ου αιώνα, η εκκλησία είναι ένα εξαιρετικό παράδειγμα της θρησκευτικής κληρονομιάς του νησιού. Μπαίνοντας μέσα, θα ανακαλύψετε μια εξαιρετική συλλογή θρησκευτικής τέχνης, όπως εικόνες και χειρόγραφα, που προσφέρουν μια εικόνα της πνευματικής και καλλιτεχνικής ζωής της Κέρκυρας μέσα στους αιώνες. Θα περάσετε περίπου 40 λεπτά εδώ, απολαμβάνοντας την ήρεμη ατμόσφαιρα και τα αριστουργήματα που εκτίθενται.

Από εκεί, ο ξεναγός σας θα σας καθοδηγήσει σε μια χαλαρή 40λεπτη περιήγηση στο κέντρο της πόλης της Κέρκυρας, όπου η ιστορία και η ομορφιά συνυφαίνονται σε κάθε γωνιά. Καθώς περπατάτε, θα περάσετε από μερικά από τα πιο εμβληματικά αξιοθέατα του νησιού, όπως το επιβλητικό Παλιό Φρούριο, που προστατεύει την πόλη για αιώνες, και τη Λιστόν, εμπνευσμένη από την αρχιτεκτονική του Palais Royal στο Παρίσι. Θα δείτε επίσης την πλατεία Σπιανάδα, μία από τις μεγαλύτερες πλατείες στην Ελλάδα, και την Εκκλησία του Αγίου Σπυρίδωνα, προστάτη του νησιού, των λειψάνων του οποίου φυλάσσονται στην εκκλησία.

Πριν επιστρέψετε στο λιμάνι, θα έχετε 50 λεπτά ελεύθερου χρόνου για να εξερευνήσετε την πόλη με τον δικό σας ρυθμό.

Παρακαλώ σημειώστε: Όλες οι στάσεις περιλαμβάνουν σκαλοπάτια και μεγάλες περιόδους περπατήματος ή όρθιας στάσης κατά τη διάρκεια της ξενάγησης. Αναλόγως τις καιρικές συνθήκες, ορισμένα εδάφη μπορεί να είναι ολισθηρά για επισκέπτες με δυσκολίες βάδισης ή που χρησιμοποιούν αναπηρικό καροτσάκι.

Γλώσσες ξενάγησης: □□□

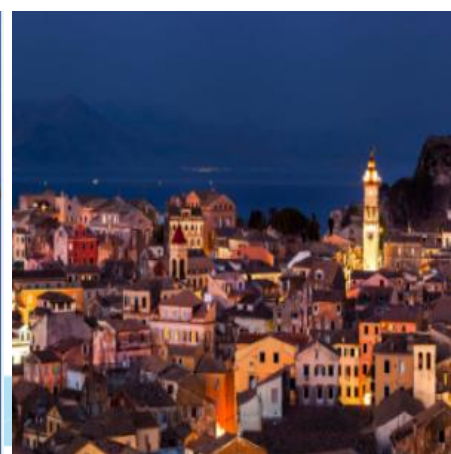
Αγγλικά

Γερμανικά

Ιταλικά

Ισπανικά

Γαλλικά



Η κρουαζιέρα στα καλύτερα της!

Πολιτιστική Κέρκυρα: Μοναστήρια, Μουσεία και Γραφικές Θέες (COR-61)

Διάρκεια: 4 ώρες | Ενήλικες: €45.00 | Παιδιά: €32.00

Πολιτιστική Κέρκυρα: Μοναστήρια, Μουσεία και Γραφικές Θέες ☐☐

Αυτή η συναρπαστική τετράωρη εκδρομή σας προσκαλεί να εμβαθύνετε στην πολιτιστική και καλλιτεχνική κληρονομιά της Κέρκυρας, ξεκινώντας με μια σύντομη διαδρομή 15 λεπτών από το λιμάνι προς το Μοναστήρι της Παναγίας Κασσοπίτρας, έναν από τους πιο πολύτιμους θρησκευτικούς χώρους του νησιού. Χρονολογούμενο από το 1530, αυτό το Ορθόδοξο μοναστήρι βρίσκεται εντός ενός αρχαιολογικού χώρου, προσφέροντας μια ήρεμη ατμόσφαιρα και μια συναρπαστική ματιά στην πνευματική ιστορία της Κέρκυρας. Θα περάσετε 40 λεπτά εδώ, εξερευνώντας την ιστορική του σημασία και τα όμορφα γύρω τοπία.

Στη συνέχεια, μια σύντομη διαδρομή 10 λεπτών θα σας φέρει στο Κανόνι, ένα σημείο θέασης με μία από τις πιο εμβληματικές θέες του νησιού. Από εδώ, θα μπορείτε να θαυμάσετε την πανέμορφη Παναγία Βλαχερνών και το διάσημο Ποντικονήσι, με το γραφικό μοναστήρι του να στέκεται πάνω σε ένα μικρό νησί. Θα κάνετε μια στάση 15 λεπτών για να απολαύσετε τη μαγευτική θέα και να τραβήξετε την τέλεια φωτογραφία.

Η εκδρομή συνεχίζεται με μια διαδρομή 20 λεπτών προς το Μουσείο Ασιατικής Τέχνης, που βρίσκεται στην καρδιά της πόλης της Κέρκυρας. Στεγασμένο στο Παλάτι του Αρχαγγέλου Μιχαήλ και του Αγίου Γεωργίου, ένα εντυπωσιακό κτίριο από την εποχή του Ιονίου Κράτους, το μουσείο διαθέτει μια εντυπωσιακή συλλογή σχεδόν 15.000 έργων ασιατικής τέχνης. Από ιδιωτικές συλλογές έως δωρεές μεμονωμένων αντικειμένων, οι εκθέσεις καλύπτουν μια ευρεία γκάμα καλλιτεχνικών στυλ από την Κίνα, την Ιαπωνία, την Ινδία και άλλες περιοχές, υποσχόμενες να εντυπωσιάσουν ακόμα και τους πιο απαιτητικούς λάτρεις της τέχνης. Θα έχετε 45 λεπτά για να εξερευνήσετε αυτό το μοναδικό μουσείο.

Το τελευταίο μέρος της εκδρομής σας θα σας οδηγήσει σε μια καθοδηγούμενη 35λεπτη περιήγηση στα στενά της πόλης, για να ανακαλύψετε τη γοητεία του ιστορικού κέντρου της Κέρκυρας. Ο ξεναγός σας θα σας καθοδηγήσει μέσα από τα στενά σοκάκια και θα περάσετε από σημαντικά σημεία, μοιράζοντας ενδιαφέροντα ιστορικά και πολιτιστικά στοιχεία για την πόλη. Στη συνέχεια, θα έχετε 45 λεπτά ελεύθερου χρόνου για να περιηγηθείτε με τον δικό σας ρυθμό, απολαμβάνοντας την ομορφιά της πόλης ή περνώντας μια ήρεμη στιγμή σε κάποιο από τα τοπικά καφέ.

Η εκδρομή θα ολοκληρωθεί με μια σύντομη διαδρομή 15 λεπτών επιστρέφοντας στο λιμάνι.

Παρακαλώ σημειώστε: Όλες οι στάσεις περιλαμβάνουν σκαλοπάτια και μεγάλες περιόδους περπατήματος ή όρθιας στάσης κατά τη διάρκεια της ξενάγησης. Αν οι καιρικές συνθήκες είναι υγρές ή βρεγμένες, ορισμένα εδάφη μπορεί να είναι ολισθηρά. Η εκδρομή δεν ενδείκνυται για επισκέπτες με κινητικά προβλήματα ή που χρησιμοποιούν αναπηρικό καροτσάκι.

Γλώσσες ξενάγησης:

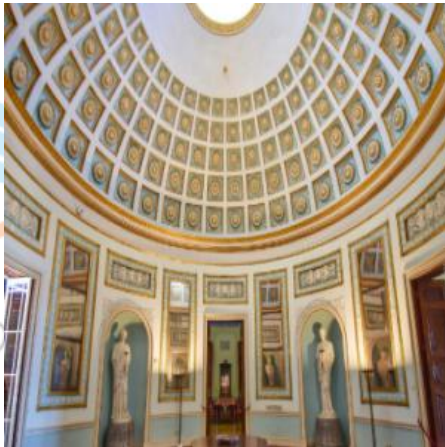
Αγγλικά

Γερμανικά

Ιταλικά

Ισπανικά

Γαλλικά



Παλαιοκαστρίτσα και Πόλη της Κέρκυρας: Ένα Ταξίδι Μέσα Από την Ιστορία και την Ομορφιά (COR-62)

Διάρκεια: 3.45 ώρες | Ενήλικες: €43.00 | Παιδιά: €30.00

Παλαιοκαστρίτσα και Πόλη της Κέρκυρας: Ένα Ταξίδι Μέσα Από την Ιστορία και την Ομορφιά

Αυτή η εκδρομή τριών ωρών και 45 λεπτών μέσα από τα πιο εμβληματικά αξιοθέατα της Κέρκυρας ξεκινά με μια γραφική διαδρομή 40 λεπτών από το λιμάνι προς το εντυπωσιακό Μοναστήρι της Παναγίας της Παλαιοκαστρίτσας. Στεγασμένο σε έναν καταπράσινο λόφο πάνω από την παραλία, αυτό το ιστορικό μοναστήρι, αφιερωμένο στην Παναγία, προσφέρει εκπληκτική πανοραμική θέα του νησιού και της λαμπερής Ιονίου Θάλασσας. Θα περάσετε περίπου 50 λεπτά εξερευνώντας τον ήσυχο χώρο και την όμορφη εκκλησία του, όπου η ατμόσφαιρα προκαλεί ήσυχο στοχασμό ανάμεσα στη θεαματική φυσική ομορφιά.

Στη συνέχεια, μια διαδρομή 40 λεπτών θα σας μεταφέρει στην Μεσαιωνική Παλιά Πόλη της Κέρκυρας, η οποία αποτελεί Μνημείο Παγκόσμιας Κληρονομιάς της UNESCO και είναι γνωστή για την μοναδική της γοητεία και την κοσμοπολίτικη ατμόσφαιρά της. Εκεί, ο ξεναγός σας θα σας συνοδεύσει σε μια 30λεπτη βόλτα στους στενούς και ανηφορικούς δρόμους της πόλης, επισημαίνοντας την ενετική επιρροή και την πλούσια πολιτιστική κληρονομιά της. Θα περάσετε από αρχαία φρούρια, κομψές πλατείες και ιστορικά κτίρια που μαρτυρούν το περίπλοκο και ενδιαφέρον παρελθόν της Κέρκυρας.

Η κρουαζιέρα στα καλύτερα της!

Μετά την ξενάγηση, θα έχετε μία ώρα ελεύθερου χρόνου για να εξερευνήσετε την Παλιά Πόλη με τον δικό σας ρυθμό. Περιπλανηθείτε στους πολυσύχναστους εμπορικούς δρόμους της, όπου μπορείτε να αγοράσετε τοπικά χειροτεχνήματα και σουβενίρ, ή να χαλαρώσετε πίνοντας έναν καφέ σε ένα από τα πολλά γραφικά καφέ που στολίζουν τις γραφικές πλατείες. Η εκδρομή ολοκληρώνεται με μια σύντομη διαδρομή 10 λεπτών επιστρέφοντας στο λιμάνι.

Παρακαλώ σημειώστε: Όλες οι στάσεις περιλαμβάνουν σκαλοπάτια και μεγάλες περιόδους περπατήματος ή όρθιας στάσης κατά τη διάρκεια της ξενάγησης. Αναλόγως τις καιρικές συνθήκες, ορισμένα εδάφη μπορεί να είναι ολισθηρά. Η εκδρομή δεν ενδείκνυται για επισκέπτες με κινητικά προβλήματα ή που χρησιμοποιούν αναπηρικό καροτσάκι.

Γλώσσες ξενάγησης:

Αγγλικά

Γερμανικά

Ιταλικά

Ισπανικά

Γαλλικά



**Pamekrouaziera.gr**
Η κρουαζιέρα στα καλύτερα της!

Ορεινά χωριά και βόλτα σε παραλία με Safari Jeep (COR-15)

Διάρκεια: 4.50 ώρες | Ενήλικες: €85.00 | Παιδιά: €64.00

Ορεινά χωριά και βόλτα σε παραλία με Safari Jeep

Η εκδρομή αυτή, διάρκειας τεσσερισίμηση ωρών, είναι μια συναρπαστική περιπέτεια με jeep που σας προσφέρει την ευκαιρία να ανακαλύψετε κάποια από τα λιγότερο γνωστά ορεινά χωριά της Κέρκυρας. Ξεκινάμε με μια 40λεπτη διαδρομή από το λιμάνι μέχρι το χωριό Σωκράκι, όπου θα κάνουμε μια σύντομη στάση φωτογραφίας (15 λεπτά). Αυτό το γραφικό ορεινό χωριό, σε ύψος 450 μέτρων από τη θάλασσα, διαθέτει παραδοσιακά σπίτια που προσφέρονται για υπέροχες φωτογραφίες. Από εδώ, ο δρόμος περνά μέσα από άγριο ορεινό τοπίο και δάση από πεύκα και κυπαρίσσια, οδηγώντας μας προς τα Αλλιματάδες, περίπου 30 λεπτά μακριά. Κτισμένο στις πλαγιές του όρους Παντοκράτορα, αυτό το μικρό χωριό είναι γνωστό για την εντυπωσιακή θέα του προς τα βόρεια και νότια τμήματα του νησιού. Απολαύστε μια στάση 20 λεπτών για να εξερευνήσετε το χωριό μόνοι σας, να βγάλετε υπέροχες φωτογραφίες και, αν θέλετε, να ανανεωθείτε σε τοπικό καφέ (με δικά σας έξοδα), πριν συνεχίσουμε με 40 λεπτά οδήγησης προς τον Άγιο Γεώργιο Πάγων. Αυτή είναι μια υπέροχη παραλία που εκτείνεται για περίπου δύο χιλιόμετρα και σας περιμένει για να την απολαύσετε με περίπου 90 λεπτά ελεύθερου χρόνου. Μετά την ηλιοθεραπεία και την κολύμβηση σε αυτή την εκπληκτική παραλία, θα επιστρέψουμε στο λιμάνι με 45 λεπτά μεταφοράς.

Παρακαλούμε σημειώστε: Η εκδρομή είναι μόνο με αυτοοδήγηση; οι επισκέπτες που επιθυμούν να οδηγούν πρέπει να έχουν δίπλωμα οδήγησης για το εξωτερικό το οποίο πρέπει να έχουν τουλάχιστον δύο χρόνια. Η ελάχιστη ηλικία για οδήγηση είναι 23. Κάθε jeep μπορεί να φιλοξενήσει έως 4 άτομα, συμπεριλαμβανομένου του οδηγού. Αν ταξιδεύετε με την οικογένειά σας ή φίλους, δεν μπορούμε να εγγυηθούμε ότι θα βρίσκεστε στο ίδιο jeep, ανάλογα με τη διαθεσιμότητα χώρου, καθώς όλα τα jeep πρέπει να είναι πλήρη. Η εκδρομή δεν ενδείκνυται για έγκυες γυναίκες ή για άτομα με προβλήματα στην πλάτη ή τον αυχένα. Τα οχήματα είναι εξοπλισμένα με χειροκίνητο κιβώτιο ταχυτήτων; ο οδηγός πρέπει να γνωρίζει πώς να λειτουργεί το χειροκίνητο κιβώτιο και να είναι σε θέση να εκκινήσει το όχημα σε κλίση ή σε εκτός δρόμου κατάσταση. Πρέπει να υπογραφεί υπεύθυνη δήλωση πριν τη συμμετοχή στην εκδρομή. Οι περίοδοι οδήγησης δεν θα σχολιάζονται, αλλά πληροφορίες θα δίνονται στις διάφορες στάσεις από τον ξεναγό σας. Η παραλία δεν διαθέτει ντουζιέρες ή χώρους αλλαγής ρούχων; συνιστάται στους επισκέπτες να φορούν μαγιό κάτω από τα ρούχα τους και να φέρουν αντηλιακό υψηλού δείκτη προστασίας. Όλα τα οχήματα είναι πλήρως ασφαλισμένα με Ασφάλεια Ζημιάς Σύγκρουσης (CDW), με απαλλαγή σύμφωνα με τους όρους και προϋποθέσεις της σύμβασης ενοικίασης του οχήματος. Η εκδρομή εξαρτάται από τις καιρικές συνθήκες και διατίθεται μόνο από τον Ιούνιο μέχρι τα μέσα Οκτωβρίου.

Γλώσσες ξενάγησης: □□□

Αγγλικά

Γερμανικά

Ιταλικά

Ισπανικά

Γαλλικά



Ένα ταξίδι στην ιστορική καρδιά της Κέρκυρας (COR-57)

Διάρκεια: 4 ώρες | Ενήλικες: €47.00 | Παιδιά: €34.00

Ένα ταξίδι στην ιστορική καρδιά της Κέρκυρας

Ένας συνδυασμός βυζαντινής και βενετσιάνικης τέχνης και αρχιτεκτονικής, η φιλόξενη καρδιά της Κέρκυρας βρίσκεται στην παλιά πόλη, την οποία θα ανακαλύψετε σε αυτήν την τετράωρη εκδρομή. Αφήστε το λιμάνι και κατευθυνθείτε σε μια 15λεπτη διαδρομή προς το Κανόνι, που πήρε το όνομά του από τα κανόνια που προστάτευαν την πόλη και το παλιό λιμάνι της Κέρκυρας. Μια σύντομη στάση θα σας επιτρέψει να θαυμάσετε τη θέα της θάλασσας και του μικρού νησιού που φιλοξενεί την εκκλησία της Παναγίας Βλαχέρνας, η οποία χτίστηκε τον 17ο αιώνα. Από εκεί, θα μεταβείτε στο Μουσείο Παλαιοπόλεως, το οποίο στεγάζεται στη βίλα Μον Ρεπό. Αν και οι χώροι είναι αρκετά λιτοί, η ομορφιά του τόπου και η ιστορία του θα σας συναρπάσουν χάρη στις πληροφορίες που θα λάβετε από τον ξεναγό σας. Ο δρόμος για το μουσείο περνάει μέσα από ένα πάρκο, και οι θέες της γύρω φύσης και της θάλασσας εντυπωσίασαν ακόμη και την αυστριακή πριγκίπισσα Σίσι. Θα ανακαλύψετε ότι εδώ γεννήθηκαν πολλοί βασιλικοί, από τον πρίγκιπα Φίλιππο, Δούκα του Εδιμβούργου μέχρι τις πριγκίπισσες Σοφία και Αλεξία της Ελλάδας και της Δανίας. Μετά την περίπου μία ώρα επίσκεψη, θα επιστρέψετε στο κέντρο της Κέρκυρας, όπου θα περάσετε περίπου μία ώρα και 45 λεπτά μεταξύ ξενάγησης και ελεύθερου χρόνου. Ακολουθήστε τον ξεναγό σας σε μια διαδρομή για να ανακαλύψετε τη γοητεία της παλιάς πόλης με τα καταστήματά της, τα λιθόστρωτα δρομάκια και τα κρυμμένα σοκάκια που ξαφνικά ανοίγουν σε πανοραμικές θέες. Οπωσδήποτε δεν πρέπει να παραλείψετε την Σπιανάδα, ένα από τα βασικά αξιοθέατα της πόλης με το Λιστόν, που βρίσκεται στο δυτικό άκρο της πλατείας, θυμίζοντας τη γαλλική κυριαρχία και χτισμένο με το πρότυπο της Rue Rivoli του Παρισιού. Με τις στοές και τα καφέ του, είναι σίγουρα μια πρόσκληση για να σταματήσετε, να απολαύσετε ένα ποτό (όχι περιλαμβάνεται) και να παρακολουθήσετε τη ζωντάνια των ανθρώπων. Τέλος, μπορείτε να επιλέξετε αν θέλετε να παραμείνετε στην πόλη και να την εξερευνήσετε περισσότερο επιστρέφοντας μόνοι σας στο πλοίο ή να επιστρέψετε άμεσα με τον ξεναγό σας. Παρακαλώ σημειώστε: αυτή η εκδρομή περιλαμβάνει κυρίως περπάτημα σε ανώμαλο έδαφος, σκαλοπάτια και επιφάνειες που ενδέχεται να γίνουν ολισθηρές σε βροχή. Δεν ενδείκνυται για άτομα με δυσκολία στη βάδιση.

Γλώσσες ξενάγησης:

Αγγλικά

Γερμανικά

Ιταλικά

Ισπανικά

Γαλλικά



**Pamekrouaziera.gr**
Η κρουαζιέρα στα καλύτερα της!

Θάλασσα, ηλιοφάνεια και χαλάρωση σε μια παραλιακή λέσχη στην παλαιοκαστρίτσα (COR-58)

Διάρκεια: 4 ώρες | Ενήλικες: €58.00 | Παιδιά: €43.00

Θάλασσα, ηλιοφάνεια και χαλάρωση σε μια παραλιακή λέσχη στην παλαιοκαστρίτσα

Γνωστή για τα εντυπωσιακά τοπία, τους όρμους και τις αμέτρητες όμορφες παραλίες της, ανακαλύψτε τη θαλάσσια πλευρά του νησιού της Κέρκυρας, ένα πράσινο και βραχώδες διαμάντι στο Ιόνιο Πέλαγος, σε αυτήν την τετράμισι ώρα εκδρομή. Το ταξίδι σας ξεκινά με μια γραφική 60λεπτη διαδρομή με λεωφορείο από το λιμάνι προς την ειδυλλιακή περιοχή της Παλοκαστρίτσας. Με την άφιξή σας, θα έχετε περίπου δύομισι ώρες για να χαλαρώσετε σε μια όμορφη παραλιακή λέσχη. Φανταστείτε τον εαυτό σας να απολαμβάνει τον ήλιο σε μια άνετη ξαπλώστρα, να πίνει ένα δροσιστικό ποτό και να απολαμβάνει την εκπληκτική θέα στη γαλάζια θάλασσα. Είτε επιλέξετε να κάνετε μια βουτιά στα κρυστάλλινα νερά είτε να χαλαρώσετε στην ακτή, η ήρεμη καλοκαιρινή ατμόσφαιρα θα σας αγκαλιάσει. Μετά από αυτήν την υπέροχη παραλιακή εμπειρία, η εκδρομή ολοκληρώνεται με μια γραφική 60λεπτη επιστροφή στο λιμάνι, αφήνοντάς σας με υπέροχες αναμνήσεις από την ήρεμη εμπειρία στην Κέρκυρα. Παρακαλώ σημειώστε: αυτή η εκδρομή λειτουργεί από τον Ιούνιο μέχρι το τέλος Σεπτεμβρίου και εξαρτάται από τις καιρικές συνθήκες. Περιλαμβάνονται μία ξαπλώστρα και μια ομπρέλα για κάθε ζευγάρι.

Η κρουαζιέρα στα καλύτερα της!



Βόλτα Στο Υπέροχο Λοκοροτόντο (BARAO)

Διάρκεια: 4½ ώρες

Βόλτα Στο Υπέροχο Λοκοροτόντο

Βρίσκεται στα μισά της Αδριατικής και του Ιονίου, το Λοκοροτόντο είναι μια υπέροχη πόλη απέναντι από τους λόφους της κοιλάδας της Ίτριας, είναι ο προορισμός της εκδρομής μας. Αφήνετε το λιμάνι και σε περίπου μιάμιση ώρα φτάνετε στην πόλη, η οποία βρίσκεται σε ένα λόφο και χαρακτηρίζεται από λευκά σπίτια. Το Λοκοροτόντο παίρνει το όνομά του από το κυκλικό σχήμα της παλιάς πόλης του, η οποία χτίστηκε πριν από μια χιλιετία, του οποίου η γοητεία θα σας μαγέψει κατά τη διάρκεια της εκδρομής. Θα ανακαλύψετε τις αυλές και τα σοκάκια του ιστορικού κέντρου, θα θαυμάσετε τα σπίτια που είναι διακοσμημένα με γλάστρες και ανακαλύπτοντας τα κτίρια και τις εκκλησίες, συμπεριλαμβανομένης της εκκλησίας του Αγίου Γεωργίου. Μην ξεχάσετε τη φωτογραφική σας μηχανή για να τραβήξετε πολλές φωτογραφίες για το λεύκωμα των διακοπών σας. Η εκδρομή ολοκληρώνεται με την επιστροφή στο λιμάνι και το κρουαζιερόπλοιο.

Παρακαλώ σημειώστε: Οι επισκέπτες καλούνται να φορούν κατάλληλη ενδυμασία για τις θρησκευτικές επισκέψεις. Οι επισκέπτες θα πρέπει να επιστρέψουν τον εξοπλισμό οδηγού ήχου στον ξεναγό τους σε άριστη κατάσταση στο τέλος της εκδρομής. Οι επισκέπτες θα χρεωθούν για οποιαδήποτε ζημιά ή απώλεια εξοπλισμού οδηγού ήχου. Λαμβάνοντας μέρος σε εκδρομή, οι επισκέπτες αποδέχονται και δεσμεύονται να ακολουθήσουν τις οδηγίες και τους κανονισμούς που λαμβάνονται από το ξεναγό. Σε περίπτωση που η υγεία και η ασφάλεια των επισκεπτών μας κινδυνεύουν, η MSC θα επιτρέπεται να αναλαμβάνει δράση. Λάβετε υπόψη ότι σε κάθε επισκέπτη που, κατά τη διάρκεια της εκδρομής, αποφασίζει εθελοντικά να αποχωρήσει από την εκδρομή του πλοίου μας, δεν θα επιβιβαστεί.

Γλώσσες ξενάγησης:

Αγγλικά

Γερμανικά

Ιταλικά

Ισπανικά

Γαλλικά



**Pamekrouaziera.gr**
Η κρουαζιέρα στα καλύτερα της!

Εκδρομή στο ALBEROBELLO (BAR-02)

Διάρκεια: 4 ώρες | Ενήλικες: €77.00 | Παιδιά: €54.00

Εκδρομή στο ALBEROBELLO ☐☐

Αφήστε το λιμάνι του Μπάρι για μια γραφική βόλτα με πούλμαν διάρκειας 1 ώρας στην ιταλική ύπαιθρο στο Alberobello, μια πόλη στην περιοχή της Απουλίας που αποτελεί την κορυφή του «τακουνιού» της μπότας της Ιταλίας. Χάρη στα χαρακτηριστικά στρογγυλά πέτρινα σπίτια με κωνικές στέγες, γνωστά ως "trulli", η πόλη προστέθηκε στον κατάλογο των μνημείων παγκόσμιας κληρονομιάς της UNESCO το 1996. Η περιήγησή σας περιλαμβάνει μια βόλτα με οδηγό στους υπέροχους δρόμους αυτού του πιο ασυνήθιστου χωριού. Πολλά από αυτά τα σπίτια "trullo" καλύπτονται από ένα λεγόμενο "rinnacolo" - ένα είδος λευκού καπέλου ή σφαίρας - και όλα έχουν περίεργα σύμβολα, πιθανώς γούρια, ζωγραφισμένα στις στέγες. Η πόλη περιλαμβάνει επίσης τη μοναδική εκκλησία "trullo" στον κόσμο, τον Άγιο Αντώνιο που μπορεί εύκολα να αναγνωριστεί με τη μνημειώδη είσοδό της, δύο πλαϊνά παρεκκλήσια και ένα καμπαναριό. Εάν υπάρχει χρόνος, θα κάνετε και μια σύντομη περιήγηση στα αξιοθέατα του Μπάρι με πούλμαν πριν επιστρέψετε στο λιμάνι και το πλοίο σας. Σημείωση: Οι συνθήκες κυκλοφορίας ενδέχεται να αλλάξουν τη διάρκεια των μεταφορών από και προς το Alberobello.

Pamekrouaziera.gr

Γλώσσες ξενάγησης: ☐☐☐ *Η κρουαζιέρα στα καλύτερα της!*

Αγγλικά

Γερμανικά

Ιταλικά

Ισπανικά

Γαλλικά



**Pamekrouaziera.gr**
Η κρουαζιέρα στα καλύτερα της!

Το Σάσι Στο Ματέρα (BAR-04)

Διάρκεια: 4 ώρες | Ενήλικες: €81.00 | Παιδιά: €56.00

Το Σάσι Στο Ματέρα ☐☐

Απολαύστε 1 ώρα με το αυτοκίνητο μέχρι τη Ματέρα, την πόλη των περιέργων και υπέροχων «Σάσι», τις σπηλιές και την πρώτη πόλη στον κόσμο που ανακηρύχθηκε Μνημείο Παγκόσμιας Κληρονομιάς της UNESCO. Το ταξίδι σας θα ενισχυθεί από κάποιες πληροφορίες που θα λάβετε από έναν βοηθό πριν φτάσετε σε αυτή την καταπληκτική τοποθεσία. Αυτά τα σπήλαια κατοικήθηκαν από τη νεολιθική εποχή μέχρι το 1952. Ίσως λόγω της μοναδικής και απτής ιστορίας του, η ατμόσφαιρα εδώ είναι εξαιρετική και ο τόπος αποπνέει έναν μυστικιστικό αέρα. Επισκεπτεστε το "Casa Grotta", ένα επιπλωμένο μουσείο σε σπήλαιο Sassi, δίνοντάς σας μια εικόνα για τη ζωή των ανθρώπων στο παρελθόν σε αυτά τα περίεργα σπίτια, ακόμη και μια βραχώδη εκκλησία, που είναι το σύμβολο του τοπικού πολιτισμού. Πολλοί σκηνοθέτες έχουν επιλέξει να γυρίσουν ταινίες στη Ματέρα, καθώς είναι ένα τόσο υποβλητικό μέρος και η αμφιλεγόμενη ταινία του Μελ Γκίμπσον, «Τα Πάθη του Χριστού», γυρίστηκε εδώ.

Παρακαλείστε να σημειώσετε: οι επισκέπτες θα συναντήσουν οδηγούς στη Ματέρα. Οι συνθήκες κυκλοφορίας ενδέχεται να αλλάξουν τη διάρκεια των μεταφορών από και προς τη Ματέρα. Αυτή η ξενάγηση είναι ακατάλληλη για επισκέπτες με δυσκολίες στο περπάτημα, καθώς περιλαμβάνει μεγάλες περιόδους πεζοπορίας.

Γλώσσες ξενάγησης: ☐☐☐ *Η κρουαζιέρα στα καλύτερα της!*

Αγγλικά

Γερμανικά

Ιταλικά

Ισπανικά

Γαλλικά




Pamekrouaziera.gr
Η κρουαζιέρα στα καλύτερα της!

Τα Σπήλαια Της Κασταλενα & Της Πολιγνανο Μαρε (BAR-07)

Διάρκεια: 4 ώρες | Ενήλικες: €95.00 | Παιδιά: €66.00

ΤΑ ΣΠΗΛΑΙΑ ΤΗΣ ΚΑΣΤΕΛΑΝΑ & ΤΗΣ ΠΟΛΙΓΝΑΝΟ ΜΑΡΕ ☐☐

Αφήστε το λιμάνι για 1 ώρα με το αυτοκίνητο μέχρι τα Σπήλαια της Καστελάνας όπου θα συναντήσουμε τον οδηγό μας για ένα φανταστικό υπόγειο ταξίδι μέσα από το συγκρότημα των σπηλαίων. Τα σπήλαια εξερευνήθηκαν για πρώτη φορά το 1938, αν και η ύπαρξή τους ήταν γνωστή από τον XVIII αιώνα. Σε βάθος 60 μέτρων, θαυμάστε τους θαλάμους των σπηλαίων και τους μυριάδες σταλαγμίτες και σταλακτίτες από αλάβαστρο που είναι επικαλυμμένοι με κρυστάλλους ασβεστίτη. Πίσω πάνω από το έδαφος θα ταξιδέψουμε στο Polignano a Mare, μια όμορφη πόλη σκαρφαλωμένη ψηλά σε έναν βράχο με υπέροχη θέα στη θάλασσα. Εξερευνήστε τους ασβεστωμένους δρόμους που ελίσσονται κάτω από τις ανθισμένες καμάρες και απολαύστε τη βεράντα στην πλαγιά του λόφου που έχει θέα στη θάλασσα.

Παρακαλείστε να σημειώσετε: αυτή η εκδρομή δεν είναι κατάλληλη για επισκέπτες που είναι κλειστοφοβικοί ή με δυσκολίες στο περπάτημα. Το δρομολόγιο εντός των σπηλαίων είναι σε ανώμαλο, ολισθηρό μονοπάτι. Οι συνθήκες κυκλοφορίας ενδέχεται να αλλάξουν τη διάρκεια των μεταφορών από και προς τα Σπήλαια της Castellana.

Γλώσσες ξενάγησης: ☐☐☐

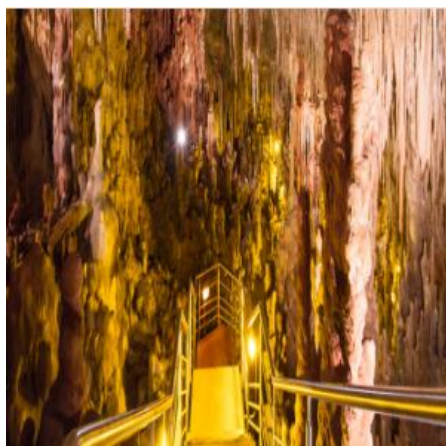
Αγγλικά

Γερμανικά

Ιταλικά

Ισπανικά

Γαλλικά



Pamekrouaziera.gr
Η κρουαζιέρα στα καλύτερα της!

Πεζοπορία στο Παλιό Μπάρι, τουριστικό τρενάκι και τοπικές γεύσεις (BAR-20)

Διάρκεια: 4 ώρες | Ενήλικες: €47.00 | Παιδιά: €34.00

Πεζοπορία στο Παλιό Μπάρι, τουριστικό τρενάκι και τοπικές γεύσεις

Αφού μεταφερθείτε για 10 λεπτά προς την είσοδο του λιμανιού και ακολουθήσει μια πεντάλεπτη διαδρομή με το τουριστικό τρενάκι προς το κέντρο της πόλης, αυτή η τετράωρη εκδρομή συνεχίζεται με μία ώρα για να επισκεφτείτε τη Βασιλική του Αγίου Νικολάου (συμπεριλαμβανομένου του εσωτερικού) και να περπατήσετε γύρω από την γραφική Παλιά Πόλη, με ελεύθερο χρόνο για φωτογραφίες. Αυτή η παραλιακή περιοχή κυριαρχεί στην Πλατεία Mercantile, ένα από τα πιο σημαντικά εμπορικά κέντρα της πόλης.

Μετά από αυτήν την ώρα, απολαύστε μια 15λεπτη γευσιγνωσία με τοπικές σπεσιαλιτέ. Στη συνέχεια, το ταξίδι συνεχίζεται με μια διαδρομή 40 λεπτών, η οποία περιλαμβάνει μια σύντομη διαδρομή με το τρενάκι μέχρι την Πλατεία Del Ferrarese και μια καθοδηγούμενη περιήγηση που περνά από την Πλατεία Mercantile και την Κολώνα Ινφάμε (Στήλη της Δικαιοσύνης), η οποία κυριαρχεί στην πλατεία. Θα έχετε επίσης ελεύθερο χρόνο για φωτογραφίες κατά τη διάρκεια αυτής της περιόδου των 40 λεπτών.

Στη συνέχεια, ανακαλύψτε περισσότερα από τα αξιοθέατα της πόλης σε μια 30λεπτη πανοραμική διαδρομή με το τρενάκι, πριν απολαύσετε περίπου μία ώρα ελεύθερου χρόνου για να εξερευνήσετε ανεξάρτητα. Αυτός ο χρόνος μπορεί να περιλαμβάνει αγορές σε καταστήματα για χειροποίητα δώρα και σουβενίρ ή να βρείτε ένα καφέ δίπλα στη θάλασσα για να απολαύσετε έναν καφέ με θέα στη θάλασσα.

Τέλος, επιστρέψτε στο λιμάνι με μια υπηρεσία μεταφοράς 20 λεπτών.

Παρακαλώ σημειώστε: Αυτή η εκδρομή δεν ενδείκνυται για επισκέπτες με δυσκολίες στο περπάτημα. Οι επισκέπτες παρακαλούνται να φορούν κατάλληλο ένδυμα για τις θρησκευτικές επισκέψεις. Οι επισκέπτες μπορούν να επιλέξουν να επιστρέψουν στο λιμάνι αμέσως μετά την καθοδηγούμενη περιήγηση ή να παραμείνουν στο κέντρο της πόλης του Μπάρι για ελεύθερο χρόνο και να επιστρέψουν στο λιμάνι αργότερα με το λεωφορείο του σέκτορα.

Γλώσσες ξενάγησης:

Αγγλικά

Γερμανικά

Ιταλικά

Ισπανικά

Γαλλικά



**Pamekrouaziera.gr**
Η κρουαζιέρα στα καλύτερα της!