

Περιήγηση στην Πόλη της Κέρκυρας (COR-13)

Διάρκεια: 2.30 ώρες | Ενήλικες: €34.00 | Παιδιά: €23.00

Περιήγηση στην Πόλη της Κέρκυρας ☐☐

Ετοιμαστείτε να εξερευνήσετε τις πιο όμορφες γωνιές της Κέρκυρας! Μετά την αναχώρησή σας από το πλοίο θα κατευθυνθείτε προς το Κανόνι για μια στάση για φωτογραφίες. Στην συνέχεια θα περιγηθείτε στην πόλη για να εξερευνήσετε τα πιο ενδιαφέροντα αξιοθέατα του νησιού όπως το παλιό Φρούριο, την οδό Liston, την πλατεία Εσπιανάδας, τη νεκκλησία του Αγίου Σπυριδώνα του πολιούχου του νησιού καθώς και το Βασιλικό Παλάτι του Αγίου Γεωργίου και του Αγίου Μιχαήλ! Στον ελεύθερο χρόνο που θα σας απομείνει μπορείτε να εξερευνήσετε περισσότερο τα αξιοθέατα που σας κέντρισαν περισσότερο το ενδιαφέρον ή να πείτε έναν καφέ στα αμέτρητα καφέ κάτω από τις πολύχρωμες μπουκαβίλιες!

Σημείωση: Οι ξεναγήσεις στα παραπάνω αξιοθέατα γίνονται στον εξωτερικό χώρο των αξιοθέατων

Γλώσσες ξενάγησης: ☐☐☐

Αγγλικά

Pamekrouaziera.gr
Η κρουαζιέρα στα καλύτερα της!



Κρουαζιέρα στην Κέρκυρα (COR-20)

Διάρκεια: 4.30 ώρες | Ενήλικες: €68.00 | Παιδιά: €58.00

Εξερευνήστε το πανέμορφο νησί της Κέρκυρας με σκάφος! Ξεκινώντας από την ιστορική συνοικία της Κέρκυρας και το μικροσκοπικό παραθαλάσσιο νησάκι Βίδο, συνεχίζετε προς τα παραθαλάσσια θέρετρα Δασιά, Μπαρμπάτι και Νησάκι. Ακολουθούν οι όρμοι Αγνή, Καλάμι και Κουλούρα, η τελευταία από τις οποίες κάποτε εμφανίστηκε ως τοποθεσία στην ταινία του James Bond "For Your Eyes Only". Θαυμάστε επίσης την βίλα της οικογένειας Rothschild και μια άλλη που η οικογένεια Ντάρελ ζούσε στα μέσα έως τα τέλη της δεκαετίας του 1930, κάτι που το χιουμοριστικό «My Family and Other Animals» του Τζέραλντ Ντάρελ έβαλε στον χάρτη. Αφού πέρασε από τον Κόλπο του Αγίου Στεφάνου, θα κατευθυνθείτε προς την παραλία της Λιμνοπούλας για ένα διάλειμμα για μπάνιο και φωτογραφίες! Απολαύστε ένα μπάρμπεκιου με αναψυκτικά, ελληνικό χορό και τα φρέσκα φρούτα πάνω στο σκάφος! Κατά την επιστροφή σας, αν είστε τυχεροί, ίσως σας συνοδεύσουν θαλάσσιες χελώνες και δελφίνια για την επιβίβασή σας στο κρουαζιερόπλοιο!

Σημείωση: Η συγκεκριμένη εκδρομή πραγματοποιείται από τον Μάιο έως τον Σεπτέμβρη και υπόκειται σε καιρικές συνθήκες. Τα αναψυκτικά και τα κοκτεϊλ από το μπαρ του σκάφους κοστίζουν έξτρα. Άτομα με συγκεκριμένες διατροφικές αλλεργίες ή δυσανεξίες οφείλουν να ενημερώσουν στο πλοίο τουλάχιστον 2 ημέρες πριν την πραγμάτωση της εκδρομής.

Η κρουαζιέρα στα καλύτερα της!



Πανοραμική Περιήγηση (COR-55)

Διάρκεια: 4 ώρες | Ενήλικες: €44.00 | Παιδιά: €30.00

Πανοραμική Περιήγηση

Αυτή η απολαυστική εκδρομή με πούλμαν συνδυάζει μια επίσκεψη στην πόλη της Κέρκυρας με μια διαδρομή μέσα από τους ελαιώνες, τα κυπαρίσσια και τα πεύκα που είναι ένα από τα σήματα κατατεθέν του νησιού. Η πρώτη στάση θα είναι στον παραμυθένιο κόλπο της Παλαιοκαστρίτσας, όπου μετά την ξενάγηση θα έχετε λίγο ελεύθερο χρόνο να περιπλανηθείτε μόνοι σας. Μια σύντομη στάση για φωτογραφίες θα γίνει στο χωριό Λάκωνες σε ένα τοπικό καφέ, του οποίου η θέα στον κόλπο της Παλαιοκαστρίτσας κόβει την ανάσα!

Στην συνέχεια, θα φτάσετε στο όμορφο χωριό των Αλιματάδων όπου θα κάνετε μια σύντομη στάση, κι αν θέλετε, για να αγοράσετε ένα δροσιστικό ποτό σε ένα τοπικό μπαρ. Στη συνέχεια, η διαδρομή θα συνεχιστεί μετά τον κόλπο της Γαρίτσας και το παλιό ενετικό φρούριο της πόλης του 14ου αιώνα, που ανήκει στην παγκόσμιας πολιτιστικής κληρονομιάς της UNESCO. Κατά την διάρκεια της περιήγησης θα σας δώσει επίσης η ευκαιρία να δείτε την πλατεία Σπιανάδα, το Βασιλικό Παλάτι του Αγίου Γεωργίου και του Αγίου Μιχαήλ, το παλιό λιμάνι με το παραδοσιακό του καΐκια ψαροκάικα και το νέο ενετικό φρούριο. Κάπου εδώ ολοκληρώνεται η ξενάγηση με την επιστροφή σας στο κρουαζιερόπλοιο...

Σημείωση: Μπορείτε να θαυμάσετε τα αξιοθέατα απέξω, εάν το επιτρέπει ο χρόνος ίσως να μπορέσετε να παρατείνετε την περιήγηση σας στο νησί εξασφαλίζοντας μόνοι σας τον τρόπο της επιστροφής σας στο πλοίο.

Η εκδρομή απευθύνεται και σε άτομα περιορισμένης κινητικότητας αρκεί να έχουν ένα άτομο να τους συνοδεύει για την επιβίβαση & αποβίβαση από το πούλμαν, και τα καροτσάκια να είναι αναδιπλόμενα.

Γλώσσες ξενάγησης:

Αγγλικά

Γερμανικά

Ιταλικά

Ισπανικά

Γαλλικά




Pamekrouaziera.gr
Η κρουαζιέρα στα καλύτερα της!

Ξενάγηση στην Παλιοκαστρίτσα και στο Βυζαντινό Μοναστήρι (COR-56)

Διάρκεια: 4 ώρες | Ενήλικες: €55.00 | Παιδιά: €43.00

Αφού αναχωρήσετε με το πούλμαν από το λιμάνι της Κέρκυρας, μια σύντομη και γραφική διαδρομή σας οδηγεί στο εσωτερικό του νησιού, που χαρακτηρίζεται από πορτοκαλεώνες, κυπαρίσσια και πεύκα, φτάνοντας στη δυτική ακτή και στον όμορφο κόλπο της Παλιοκαστρίτσας, νότια του Αγγελοκάστρου. Θα έχετε την ευκαιρία να επισκεφθείτε το Βυζαντινό Μοναστήρι της Παλιοκαστρίτσας, το οποίο βρίσκεται ψηλά σε ένα βραχώδες ακρωτήριο με υπέροχη θέα στο νησί και στο Ιόνιο Πέλαγος! Το μοναστήρι ιδρύθηκε αρχικά στις αρχές του 13ου αιώνα, ωστόσο το σημερινό συγκρότημα χρονολογείται από τον 18ο αιώνα και εξακολουθεί να φιλοξενεί μια χούφτα μοναχών ακόμη και σήμερα. Η εκκλησία του μοναστηριού είναι περίτεχνα ζωγραφισμένη με εικόνες και τοιχογραφίες που καλύπτουν τους τοίχους και τις οροφές. Επιστρέφοντας στην πόλη της Κέρκυρας, θα έχετε χρόνο να εξερευνήσετε τη γύρω περιοχή μόνοι σας πριν επιστρέψετε στο πλοίο.

Σημείωση: Όσοι δεν ενδιαφέρονται να επισκεφθούν το μοναστήρι μπορούν να παραμείνουν στην Παλιοκαστρίτσα μέχρι να ολοκληρωθεί η ξενάγηση



Η Γοητεία της Κέρκυρας: Εντυπωσιακή Θέα, Ιστορικοί Δρόμοι και Παραδοσιακές Γεύσεις (COR-59)

Διάρκεια: 4 ώρες | Ενήλικες: €74.00 | Παιδιά: €54.00

Η Γοητεία της Κέρκυρας: Εντυπωσιακή Θέα, Ιστορικοί Δρόμοι και Παραδοσιακές Γεύσεις

Απολαύστε αυτή την τετράωρη εκδρομή που θα σας μεταφέρει σε μερικά από τα πιο γραφικά σημεία του νησιού, ιστορικά μνημεία και τοπικές παραδόσεις. Ξεκινώντας με μια σύντομη διαδρομή 15 λεπτών από το λιμάνι προς το Κανόνι, ένα από τα πιο διάσημα σημεία θέασης της Κέρκυρας, θα έχετε 10 λεπτά για να τραβήξετε εκπληκτικές φωτογραφίες από το καταπράσινο τοπίο και το γραφικό νησί των Μουσών (Ποντικονήσι), με το πανέμορφο μοναστήρι του να βρίσκεται μπροστά από το Ιόνιο Πέλαγος.

Στη συνέχεια, μια ακόμα σύντομη διαδρομή 15 λεπτών θα σας οδηγήσει στην πόλη της Κέρκυρας, όπου ο ξεναγός σας θα σας καθοδηγήσει σε μια 30λεπτη περιήγηση στο ιστορικό κέντρο. Θα περπατήσετε στους στενούς, πλακόστρωτους δρόμους, περνώντας από σημαντικά σημεία, όπως το Παλιό Φρούριο, τη Λιστόν, και την πλατεία Σπιανάδα. Θα επισκεφτείτε επίσης την Εκκλησία του Αγίου Σπυριδώνα, προστάτη Άγιο του νησιού, των λειψάνων του οποίου φυλάσσονται εκεί. Η βόλτα αυτή θα σας δώσει μια ενδιαφέρουσα εικόνα της βενετσιάνικης, γαλλικής και βρετανικής επιρροής στην Κέρκυρα, συνδυάζοντας την πλούσια ιστορία του νησιού με την έντονη σύγχρονη ζωή του.

Μετά την ξενάγηση, θα έχετε 40 λεπτά ελεύθερο χρόνο για να εξερευνήσετε την πόλη της Κέρκυρας με τον δικό σας ρυθμό. Το τελευταίο μέρος της εκδρομής σας θα σας οδηγήσει σε μια τοπική ταβέρνα για μια ευχάριστη γαστρονομική εμπειρία. Θα σας προσφερθεί μια παραδοσιακή γευστική εμπειρία με Ελληνικό Μεζέ, συνοδευόμενη από ζωντανή ελληνική μουσική και χορό. Στην άφιξή σας, θα σας καλωσορίσουν παραδοσιακοί Έλληνες χορευτές, δίνοντας τον τόνο για μια αυθεντική πολιτιστική εμπειρία. Θα έχετε επίσης την ευκαιρία να ανακαλύψετε την ελληνική παράδοση του Μπουζουκιού, ενός ζωντανού μουσικού και χορευτικού στυλ που συχνά εκτελείται σε κοινωνικές συγκεντρώσεις. Σύμφωνα με τις ελληνικές εορταστικές παραδόσεις, ίσως έχετε την ευκαιρία να συμμετάσχετε στη διασκέδαση σπάζοντας πιάτα - μια μακράς διάρκειας παράδοση που συμβολίζει τη χαρά και την εορταστική διάθεση στα ελληνικά πάρτι και φεστιβάλ.

Αυτή η υπέροχη εμπειρία θα ολοκληρωθεί με τη σύντομη μεταφορά (περίπου 10 λεπτά) πίσω στο λιμάνι.

Παρακαλώ σημειώστε: Όλες οι στάσεις περιλαμβάνουν σκαλοπάτια και μεγάλες περιόδους περπατήματος ή όρθιας στάσης κατά τη διάρκεια της ξενάγησης. Αναλόγως τις καιρικές συνθήκες, ορισμένα εδάφη μπορεί να είναι ολισθηρά. Η εκδρομή δεν ενδείκνυται για επισκέπτες με κινητικά προβλήματα ή που χρησιμοποιούν αναπηρικό καροτσάκι. Οι επισκέπτες με οποιοδήποτε είδος αλλεργίας ή δυσανεξίας στα τρόφιμα παρακαλούνται να το ενημερώσουν στο Γραφείο Εκδρομών του Λιμένα τουλάχιστον δύο ημέρες πριν την άφιξη

Γλώσσες ξενάγησης:

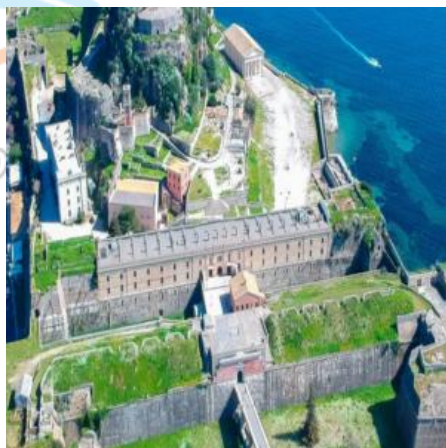
Αγγλικά

Γερμανικά

Ιταλικά

Ισπανικά

Γαλλικά



Η Ιστορική Περιήγηση της Κέρκυρας: Ένα Ταξίδι στον Χρόνο (COR-60)

Διάρκεια: 4 ώρες | Ενήλικες: €45.00 | Παιδιά: €32.00

Η Ιστορική Περιήγηση της Κέρκυρας: Ένα Ταξίδι στον Χρόνο ☐☐

Κάντε ένα ταξίδι πίσω στον χρόνο και βυθιστείτε στην πλούσια ιστορία της Κέρκυρας με αυτήν την συναρπαστική τετράωρη ξενάγηση, σχεδιασμένη για εκείνους που θέλουν να εξερευνήσουν το παρελθόν του νησιού. Η περιπέτειά σας ξεκινά με μια σύντομη διαδρομή 20 λεπτών από το λιμάνι στο Αρχαιολογικό Μουσείο Κέρκυρας, την πρώτη στάση του ταξιδιού σας. Το μουσείο, που άνοιξε ξανά μετά τις ανακαινίσεις του, προσφέρει μια συναρπαστική ματιά στην αρχαία ιστορία του νησιού. Οι εκθέσεις καλύπτουν από την προϊστορική εποχή μέχρι την Ύστερη Αρχαιότητα, παρουσιάζοντας λείψανα από την αρχαία πόλη της Κέρκυρας. Θα περάσετε περίπου 55 λεπτά εδώ, εξερευνώντας τα αντικείμενα που αφηγούνται την ιστορία των πρώτων κατοίκων της Κέρκυρας και την πολιτιστική τους εξέλιξη.

Στη συνέχεια, θα ακολουθήσει μια σύντομη διαδρομή 20 λεπτών προς το Μουσείο Αντιβουινιώτισσας, ένα κρυμμένο διαμάντι στην καρδιά της παλιάς πόλης, που στεγάζεται στην Εκκλησία της Θεοτόκου, ή Κύρα Αντιβουινιώτισσα. Ένα από τα πιο σημαντικά εκκλησιαστικά σημεία της Κέρκυρας, που χρονολογείται από τα τέλη του 15ου αιώνα, η εκκλησία είναι ένα εξαιρετικό παράδειγμα της θρησκευτικής κληρονομιάς του νησιού. Μπαίνοντας μέσα, θα ανακαλύψετε μια εξαιρετική συλλογή θρησκευτικής τέχνης, όπως εικόνες και χειρόγραφα, που προσφέρουν μια εικόνα της πνευματικής και καλλιτεχνικής ζωής της Κέρκυρας μέσα στους αιώνες. Θα περάσετε περίπου 40 λεπτά εδώ, απολαμβάνοντας την ήρεμη ατμόσφαιρα και τα αριστουργήματα που εκτίθενται.

Από εκεί, ο ξεναγός σας θα σας καθοδηγήσει σε μια χαλαρή 40λεπτη περιήγηση στο κέντρο της πόλης της Κέρκυρας, όπου η ιστορία και η ομορφιά συνυφαίνονται σε κάθε γωνιά. Καθώς περπατάτε, θα περάσετε από μερικά από τα πιο εμβληματικά αξιοθέατα του νησιού, όπως το επιβλητικό Παλιό Φρούριο, που προστατεύει την πόλη για αιώνες, και τη Λιστόν, εμπνευσμένη από την αρχιτεκτονική του Palais Royal στο Παρίσι. Θα δείτε επίσης την πλατεία Σπιανάδα, μία από τις μεγαλύτερες πλατείες στην Ελλάδα, και την Εκκλησία του Αγίου Σπυρίδωνα, προστάτη του νησιού, των λειψάνων του οποίου φυλάσσονται στην εκκλησία.

Πριν επιστρέψετε στο λιμάνι, θα έχετε 50 λεπτά ελεύθερου χρόνου για να εξερευνήσετε την πόλη με τον δικό σας ρυθμό.

Παρακαλώ σημειώστε: Όλες οι στάσεις περιλαμβάνουν σκαλοπάτια και μεγάλες περιόδους περπατήματος ή όρθιας στάσης κατά τη διάρκεια της ξενάγησης. Αναλόγως τις καιρικές συνθήκες, ορισμένα εδάφη μπορεί να είναι ολισθηρά για επισκέπτες με δυσκολίες βάδισης ή που χρησιμοποιούν αναπηρικό καροτσάκι.

Γλώσσες ξενάγησης: □□□

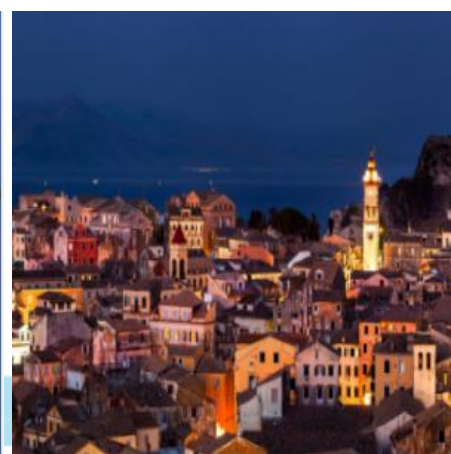
Αγγλικά

Γερμανικά

Ιταλικά

Ισπανικά

Γαλλικά



Η κρουαζιέρα στα καλύτερα της!

Πολιτιστική Κέρκυρα: Μοναστήρια, Μουσεία και Γραφικές Θέες (COR-61)

Διάρκεια: 4 ώρες | Ενήλικες: €45.00 | Παιδιά: €32.00

Πολιτιστική Κέρκυρα: Μοναστήρια, Μουσεία και Γραφικές Θέες ☐☐

Αυτή η συναρπαστική τετράωρη εκδρομή σας προσκαλεί να εμβαθύνετε στην πολιτιστική και καλλιτεχνική κληρονομιά της Κέρκυρας, ξεκινώντας με μια σύντομη διαδρομή 15 λεπτών από το λιμάνι προς το Μοναστήρι της Παναγίας Κασσοπίτρας, έναν από τους πιο πολύτιμους θρησκευτικούς χώρους του νησιού. Χρονολογούμενο από το 1530, αυτό το Ορθόδοξο μοναστήρι βρίσκεται εντός ενός αρχαιολογικού χώρου, προσφέροντας μια ήρεμη ατμόσφαιρα και μια συναρπαστική ματιά στην πνευματική ιστορία της Κέρκυρας. Θα περάσετε 40 λεπτά εδώ, εξερευνώντας την ιστορική του σημασία και τα όμορφα γύρω τοπία.

Στη συνέχεια, μια σύντομη διαδρομή 10 λεπτών θα σας φέρει στο Κανόνι, ένα σημείο θέασης με μία από τις πιο εμβληματικές θέες του νησιού. Από εδώ, θα μπορείτε να θαυμάσετε την πανέμορφη Παναγία Βλαχερνών και το διάσημο Ποντικονήσι, με το γραφικό μοναστήρι του να στέκεται πάνω σε ένα μικρό νησί. Θα κάνετε μια στάση 15 λεπτών για να απολαύσετε τη μαγευτική θέα και να τραβήξετε την τέλεια φωτογραφία.

Η εκδρομή συνεχίζεται με μια διαδρομή 20 λεπτών προς το Μουσείο Ασιατικής Τέχνης, που βρίσκεται στην καρδιά της πόλης της Κέρκυρας. Στεγασμένο στο Παλάτι του Αρχαγγέλου Μιχαήλ και του Αγίου Γεωργίου, ένα εντυπωσιακό κτίριο από την εποχή του Ιονίου Κράτους, το μουσείο διαθέτει μια εντυπωσιακή συλλογή σχεδόν 15.000 έργων ασιατικής τέχνης. Από ιδιωτικές συλλογές έως δωρεές μεμονωμένων αντικειμένων, οι εκθέσεις καλύπτουν μια ευρεία γκάμα καλλιτεχνικών στυλ από την Κίνα, την Ιαπωνία, την Ινδία και άλλες περιοχές, υποσχόμενες να εντυπωσιάσουν ακόμα και τους πιο απαιτητικούς λάτρεις της τέχνης. Θα έχετε 45 λεπτά για να εξερευνήσετε αυτό το μοναδικό μουσείο.

Το τελευταίο μέρος της εκδρομής σας θα σας οδηγήσει σε μια καθοδηγούμενη 35λεπτη περιήγηση στα στενά της πόλης, για να ανακαλύψετε τη γοητεία του ιστορικού κέντρου της Κέρκυρας. Ο ξεναγός σας θα σας καθοδηγήσει μέσα από τα στενά σοκάκια και θα περάσετε από σημαντικά σημεία, μοιράζοντας ενδιαφέροντα ιστορικά και πολιτιστικά στοιχεία για την πόλη. Στη συνέχεια, θα έχετε 45 λεπτά ελεύθερου χρόνου για να περιηγηθείτε με τον δικό σας ρυθμό, απολαμβάνοντας την ομορφιά της πόλης ή περνώντας μια ήρεμη στιγμή σε κάποιο από τα τοπικά καφέ.

Η εκδρομή θα ολοκληρωθεί με μια σύντομη διαδρομή 15 λεπτών επιστρέφοντας στο λιμάνι.

Παρακαλώ σημειώστε: Όλες οι στάσεις περιλαμβάνουν σκαλοπάτια και μεγάλες περιόδους περπατήματος ή όρθιας στάσης κατά τη διάρκεια της ξενάγησης. Αν οι καιρικές συνθήκες είναι υγρές ή βρεγμένες, ορισμένα εδάφη μπορεί να είναι ολισθηρά. Η εκδρομή δεν ενδείκνυται για επισκέπτες με κινητικά προβλήματα ή που χρησιμοποιούν αναπηρικό καροτσάκι.

Γλώσσες ξενάγησης:

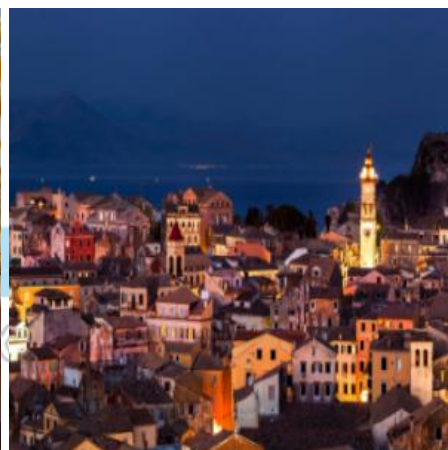
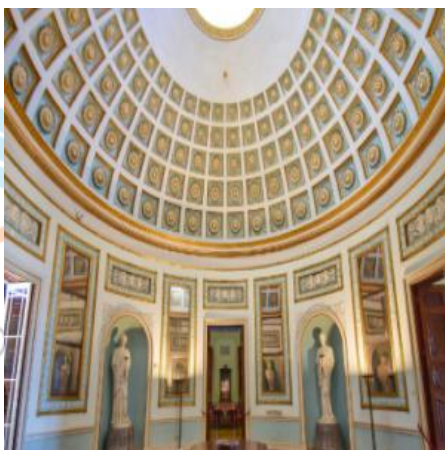
Αγγλικά

Γερμανικά

Ιταλικά

Ισπανικά

Γαλλικά



Παλαιοκαστρίτσα και Πόλη της Κέρκυρας: Ένα Ταξίδι Μέσα Από την Ιστορία και την Ομορφιά (COR-62)

Διάρκεια: 3.45 ώρες | Ενήλικες: €43.00 | Παιδιά: €30.00

Παλαιοκαστρίτσα και Πόλη της Κέρκυρας: Ένα Ταξίδι Μέσα Από την Ιστορία και την Ομορφιά

Αυτή η εκδρομή τριών ωρών και 45 λεπτών μέσα από τα πιο εμβληματικά αξιοθέατα της Κέρκυρας ξεκινά με μια γραφική διαδρομή 40 λεπτών από το λιμάνι προς το εντυπωσιακό Μοναστήρι της Παναγίας της Παλαιοκαστρίτσας. Στεγασμένο σε έναν καταπράσινο λόφο πάνω από την παραλία, αυτό το ιστορικό μοναστήρι, αφιερωμένο στην Παναγία, προσφέρει εκπληκτική πανοραμική θέα του νησιού και της λαμπερής Ιονίου Θάλασσας. Θα περάσετε περίπου 50 λεπτά εξερευνώντας τον ήσυχο χώρο και την όμορφη εκκλησία του, όπου η ατμόσφαιρα προκαλεί ήσυχο στοχασμό ανάμεσα στη θεαματική φυσική ομορφιά.

Στη συνέχεια, μια διαδρομή 40 λεπτών θα σας μεταφέρει στην Μεσαιωνική Παλιά Πόλη της Κέρκυρας, η οποία αποτελεί Μνημείο Παγκόσμιας Κληρονομιάς της UNESCO και είναι γνωστή για την μοναδική της γοητεία και την κοσμοπολίτικη ατμόσφαιρά της. Εκεί, ο ξεναγός σας θα σας συνοδεύσει σε μια 30λεπτη βόλτα στους στενούς και ανηφορικούς δρόμους της πόλης, επισημαίνοντας την ενετική επιρροή και την πλούσια πολιτιστική κληρονομιά της. Θα περάσετε από αρχαία φρούρια, κομψές πλατείες και ιστορικά κτίρια που μαρτυρούν το περίπλοκο και ενδιαφέρον παρελθόν της Κέρκυρας.

Η κρουαζιέρα στα καλύτερα της!

Μετά την ξενάγηση, θα έχετε μία ώρα ελεύθερου χρόνου για να εξερευνήσετε την Παλιά Πόλη με τον δικό σας ρυθμό. Περιπλανηθείτε στους πολυσύχναστους εμπορικούς δρόμους της, όπου μπορείτε να αγοράσετε τοπικά χειροτεχνήματα και σουβενίρ, ή να χαλαρώσετε πίνοντας έναν καφέ σε ένα από τα πολλά γραφικά καφέ που στολίζουν τις γραφικές πλατείες. Η εκδρομή ολοκληρώνεται με μια σύντομη διαδρομή 10 λεπτών επιστρέφοντας στο λιμάνι.

Παρακαλώ σημειώστε: Όλες οι στάσεις περιλαμβάνουν σκαλοπάτια και μεγάλες περιόδους περπατήματος ή όρθιας στάσης κατά τη διάρκεια της ξενάγησης. Αναλόγως τις καιρικές συνθήκες, ορισμένα εδάφη μπορεί να είναι ολισθηρά. Η εκδρομή δεν ενδείκνυται για επισκέπτες με κινητικά προβλήματα ή που χρησιμοποιούν αναπηρικό καροτσάκι.

Γλώσσες ξενάγησης:

Αγγλικά

Γερμανικά

Ιταλικά

Ισπανικά

Γαλλικά



**Pamekrouaziera.gr**
Η κρουαζιέρα στα καλύτερα της!

Ορεινά χωριά και βόλτα σε παραλία με Safari Jeep (COR-15)

Διάρκεια: 4.50 ώρες | Ενήλικες: €85.00 | Παιδιά: €64.00

Ορεινά χωριά και βόλτα σε παραλία με Safari Jeep

Η εκδρομή αυτή, διάρκειας τεσσερισίμηση ωρών, είναι μια συναρπαστική περιπέτεια με jeep που σας προσφέρει την ευκαιρία να ανακαλύψετε κάποια από τα λιγότερο γνωστά ορεινά χωριά της Κέρκυρας. Ξεκινάμε με μια 40λεπτη διαδρομή από το λιμάνι μέχρι το χωριό Σωκράκι, όπου θα κάνουμε μια σύντομη στάση φωτογραφίας (15 λεπτά). Αυτό το γραφικό ορεινό χωριό, σε ύψος 450 μέτρων από τη θάλασσα, διαθέτει παραδοσιακά σπίτια που προσφέρονται για υπέροχες φωτογραφίες. Από εδώ, ο δρόμος περνά μέσα από άγριο ορεινό τοπίο και δάση από πεύκα και κυπαρίσσια, οδηγώντας μας προς τα Αλλιματάδες, περίπου 30 λεπτά μακριά. Κτισμένο στις πλαγιές του όρους Παντοκράτορα, αυτό το μικρό χωριό είναι γνωστό για την εντυπωσιακή θέα του προς τα βόρεια και νότια τμήματα του νησιού. Απολαύστε μια στάση 20 λεπτών για να εξερευνήσετε το χωριό μόνοι σας, να βγάλετε υπέροχες φωτογραφίες και, αν θέλετε, να ανανεωθείτε σε τοπικό καφέ (με δικά σας έξοδα), πριν συνεχίσουμε με 40 λεπτά οδήγησης προς τον Άγιο Γεώργιο Πάγων. Αυτή είναι μια υπέροχη παραλία που εκτείνεται για περίπου δύο χιλιόμετρα και σας περιμένει για να την απολαύσετε με περίπου 90 λεπτά ελεύθερου χρόνου. Μετά την ηλιοθεραπεία και την κολύμβηση σε αυτή την εκπληκτική παραλία, θα επιστρέψουμε στο λιμάνι με 45 λεπτά μεταφοράς.

Παρακαλούμε σημειώστε: Η εκδρομή είναι μόνο με αυτοοδήγηση; οι επισκέπτες που επιθυμούν να οδηγούν πρέπει να έχουν δίπλωμα οδήγησης για το εξωτερικό το οποίο πρέπει να έχουν τουλάχιστον δύο χρόνια. Η ελάχιστη ηλικία για οδήγηση είναι 23. Κάθε jeep μπορεί να φιλοξενήσει έως 4 άτομα, συμπεριλαμβανομένου του οδηγού. Αν ταξιδεύετε με την οικογένειά σας ή φίλους, δεν μπορούμε να εγγυηθούμε ότι θα βρίσκεστε στο ίδιο jeep, ανάλογα με τη διαθεσιμότητα χώρου, καθώς όλα τα jeep πρέπει να είναι πλήρη. Η εκδρομή δεν ενδείκνυται για έγκυες γυναίκες ή για άτομα με προβλήματα στην πλάτη ή τον αυχένα. Τα οχήματα είναι εξοπλισμένα με χειροκίνητο κιβώτιο ταχυτήτων; ο οδηγός πρέπει να γνωρίζει πώς να λειτουργεί το χειροκίνητο κιβώτιο και να είναι σε θέση να εκκινήσει το όχημα σε κλίση ή σε εκτός δρόμου κατάσταση. Πρέπει να υπογραφεί υπεύθυνη δήλωση πριν τη συμμετοχή στην εκδρομή. Οι περίοδοι οδήγησης δεν θα σχολιάζονται, αλλά πληροφορίες θα δίνονται στις διάφορες στάσεις από τον ξεναγό σας. Η παραλία δεν διαθέτει ντουζιέρες ή χώρους αλλαγής ρούχων; συνιστάται στους επισκέπτες να φορούν μαγιό κάτω από τα ρούχα τους και να φέρουν αντηλιακό υψηλού δείκτη προστασίας. Όλα τα οχήματα είναι πλήρως ασφαλισμένα με Ασφάλεια Ζημιάς Σύγκρουσης (CDW), με απαλλαγή σύμφωνα με τους όρους και προϋποθέσεις της σύμβασης ενοικίασης του οχήματος. Η εκδρομή εξαρτάται από τις καιρικές συνθήκες και διατίθεται μόνο από τον Ιούνιο μέχρι τα μέσα Οκτωβρίου.

Γλώσσες ξενάγησης: □□□

Αγγλικά

Γερμανικά

Ιταλικά

Ισπανικά

Γαλλικά



Επίσκεψη στην παραλία Μπαρμπάτι για ηλιοθεραπεία, κολύμβηση ή πεζοπορία (COR-52)

Διάρκεια: 4 ώρες | Ενήλικες: €54.00 | Παιδιά: €43.00

Επίσκεψη στην παραλία Μπαρμπάτι για ηλιοθεραπεία, κολύμβηση ή πεζοπορία ☑☑☑☑☑☑☑☑☑☑

Αξιοποιήστε τον χρόνο σας στην παραλία σε μια πανέμορφη τοποθεσία στο βόρειο-ανατολικό τμήμα του νησιού με αυτή την εκδρομή τεσσάρων ωρών. Μετά από 45 λεπτά οδήγησης από το λιμάνι, φτάνετε στην παραλία Μπαρμπάτι, η οποία βρίσκεται βόρεια από την ιστορική Παλιά Πόλη της Κέρκυρας, κάτω από τις πυκνές δασικές πλαγιές του όρους Παντοκράτορα, με θέα προς την Παλιά Φρούριο, μια επιβλητική Βενετική κατασκευή. Στη συνέχεια, απολαύστε περίπου δύο και μισή ώρες ελεύθερου χρόνου στην παραλία, η οποία έχει λάβει μια από τις πιο σημαντικές βραβεύσεις της Ευρώπης, τη Μπλε Σημαία, λόγω της ποιότητας των εγκαταστάσεών της και της άψογης κατάστασης των τουρκουάζ νερών της, που είναι ιδανικά για καταδύσεις με αναπνευστήρα (snorkelling). Περάστε ποιοτικό χρόνο στην παραλία Μπαρμπάτι, της οποίας η θέση, κρυμμένη στους πρόποδες του όρους Παντοκράτορα (που διαθέτει την υψηλότερη κορυφή του νησιού), είναι επίσης μια εξαιρετική ευκαιρία για τους λάτρεις της φωτογραφίας να προσθέσουν νέες λήψεις στη συλλογή τους. Μετά την ηρεμία στην παραλία, η μεταφορά 45 λεπτών θα σας επιστρέψει στο λιμάνι.

Παρακαλούμε σημειώστε: Η εκδρομή λειτουργεί από τον Ιούνιο έως το τέλος Σεπτεμβρίου και εξαρτάται από τις καιρικές συνθήκες. Μια ξαπλώστρα και μια ομπρέλα για κάθε ζευγάρι περιλαμβάνονται στην τιμή της εκδρομής.



Ένα ταξίδι στην ιστορική καρδιά της Κέρκυρας (COR-57)

Διάρκεια: 4 ώρες | Ενήλικες: €47.00 | Παιδιά: €34.00

Ένα ταξίδι στην ιστορική καρδιά της Κέρκυρας ☐☐

Ένας συνδυασμός βυζαντινής και βενετσιάνικης τέχνης και αρχιτεκτονικής, η φιλόξενη καρδιά της Κέρκυρας βρίσκεται στην παλιά πόλη, την οποία θα ανακαλύψετε σε αυτήν την τετράωρη εκδρομή. Αφήστε το λιμάνι και κατευθυνθείτε σε μια 15λεπτη διαδρομή προς το Κανόνι, που πήρε το όνομά του από τα κανόνια που προστάτευαν την πόλη και το παλιό λιμάνι της Κέρκυρας. Μια σύντομη στάση θα σας επιτρέψει να θαυμάσετε τη θέα της θάλασσας και του μικρού νησιού που φιλοξενεί την εκκλησία της Παναγίας Βλαχέρνας, η οποία χτίστηκε τον 17ο αιώνα. Από εκεί, θα μεταβείτε στο Μουσείο Παλαιοπόλεως, το οποίο στεγάζεται στη βίλα Μον Ρεπό. Αν και οι χώροι είναι αρκετά λιτοί, η ομορφιά του τόπου και η ιστορία του θα σας συναρπάσουν χάρη στις πληροφορίες που θα λάβετε από τον ξεναγό σας. Ο δρόμος για το μουσείο περνάει μέσα από ένα πάρκο, και οι θέες της γύρω φύσης και της θάλασσας εντυπωσίασαν ακόμη και την αυστριακή πριγκίπισσα Σίσι. Θα ανακαλύψετε ότι εδώ γεννήθηκαν πολλοί βασιλικοί, από τον πρίγκιπα Φίλιππο, Δούκα του Εδιμβούργου μέχρι τις πριγκίπισσες Σοφία και Αλεξία της Ελλάδας και της Δανίας. Μετά την περίπου μία ώρα επίσκεψη, θα επιστρέψετε στο κέντρο της Κέρκυρας, όπου θα περάσετε περίπου μία ώρα και 45 λεπτά μεταξύ ξενάγησης και ελεύθερου χρόνου. Ακολουθήστε τον ξεναγό σας σε μια διαδρομή για να ανακαλύψετε τη γοητεία της παλιάς πόλης με τα καταστήματά της, τα λιθόστρωτα δρομάκια και τα κρυμμένα σοκάκια που ξαφνικά ανοίγουν σε πανοραμικές θέες. Οπωσδήποτε δεν πρέπει να παραλείψετε την Σπιανάδα, ένα από τα βασικά αξιοθέατα της πόλης με το Λιστόν, που βρίσκεται στο δυτικό άκρο της πλατείας, θυμίζοντας τη γαλλική κυριαρχία και χτισμένο με το πρότυπο της Rue Rivoli του Παρισιού. Με τις στοές και τα καφέ του, είναι σίγουρα μια πρόσκληση για να σταματήσετε, να απολαύσετε ένα ποτό (όχι περιλαμβάνεται) και να παρακολουθήσετε τη ζωντάνια των ανθρώπων. Τέλος, μπορείτε να επιλέξετε αν θέλετε να παραμείνετε στην πόλη και να την εξερευνήσετε περισσότερο επιστρέφοντας μόνοι σας στο πλοίο ή να επιστρέψετε άμεσα με τον ξεναγό σας. Παρακαλώ σημειώστε: αυτή η εκδρομή περιλαμβάνει κυρίως περπάτημα σε ανώμαλο έδαφος, σκαλοπάτια και επιφάνειες που ενδέχεται να γίνουν ολισθηρές σε βροχή. Δεν ενδείκνυται για άτομα με δυσκολία στη βάδιση.

Γλώσσες ξενάγησης: ☐☐☐

Αγγλικά

Γερμανικά

Ιταλικά

Ισπανικά

Γαλλικά




Pamekrouaziera.gr
Η κρουαζιέρα στα καλύτερα της!

Σπηλιές και Χωριό στην Κορυφή του Βράχου (BAR-04)

Διάρκεια: Half Day | Ενήλικες: €85.00 | Παιδιά: €60.00

Σπηλιές και Χωριό στην Κορυφή του Βράχου ☐☐

Αυτή η εκδρομή συνδυάζει υπόγεια θαύματα με την αυθεντική ψυχή της Απουλίας (ή Πούλια). Ξεκινάμε από τις Σπηλιές του Καστελλάνα: το μεγαλύτερο δίκτυο σπηλαίων της Ιταλίας. Φτάνοντας σε βάθη περίπου 70 μέτρων, θα ακολουθήσετε ένα μονοπάτι μέσα από δροσερές σπηλιές με εκπληκτικούς σχηματισμούς σταλακτιτών, σταλαγμιτών και απολιθωμάτων, καθώς και εντυπωσιακά αστραφτερά χρώματα που σχηματίζονται από τα μεταλλικά κατακάθια που προσκολλώνται στους τοίχους των σπηλαίων. Επιστρέφοντας στην επιφάνεια, θα κατευθυνθούμε προς το Πολινιάνο α Μαρέ. Σκαρφαλωμένο σε απότομους βράχους ασβεστόλιθου ύψους 20 μέτρων πάνω από τα γαλαζοπράσινα νερά της Αδριατικής, αυτό το γραφικό χωριό αποτελεί μια εκπληκτική εικόνα. Θα έχετε ελεύθερο χρόνο για να εξερευνήσετε τον λαβύρινθο από στενά δρομάκια και κρυμμένους κήπους με τον δικό σας ρυθμό. Αναζητήστε τα ίχνη της ελληνικής, ρωμαϊκής και νορμανδικής κληρονομιάς του. Απολαύστε τη θέα από τη Γέφυρα Λάμα Μονασίλε, παρατηρήστε ποιήματα στους τοίχους, τις πόρτες και τις σκάλες γύρω από την πόλη ή απλώς σταματήστε για έναν καφέ ή aperitivo στην Πλατεία Βιτόριο Εμανουέλε II και απολαύστε τη θέα του κόσμου που περνάει.

