

## Εκδρομή στην Αρχαία Ολυμπία (ΚΑΤ-01)

Διάρκεια: 4 ώρες | Ενήλικες: €68.00 | Παιδιά: €48.00

### Εκδρομή στην Αρχαία Ολυμπία

Μέσα από αυτή την εκδρομή, θα έχετε την ευκαιρία να ανακαλύψετε το μέρος στο οποίο αγωνίζονταν οι Αρχαία Έλληνες πριν από χιλιάδες χρόνια: την Ολυμπία!

Από το λιμάνι του Κατακόλου, ο συνοδός θα σας οδηγήσει, διασχίζοντας το πανέμορφο ελληνικό φυσικό τοπίο, στον αρχαιολογικό χώρο όπου διεξάγονταν οι Ολυμπιακοί Αγώνες. Θα έχετε την ευκαιρία να εξερευνήσετε τον ιππόδρομο, το γυμναστήριο, το στάδιο στο οποίο πραγματοποιούνταν οι αγώνες καθώς και να ανακαλύψετε τα εναπομείναντα ευρήματα που ανακάλυψαν οι αρχαιολόγοι από τον ναό του Διός, καθώς η Ολυμπία ήταν το πιο δοξασμένο ιερό που ήταν αφιερωμένο στον θεό Δία. Πριν την επιστροφή σας στο πλοίο θα έχετε την ευκαιρία να κάνετε τα ψώνια σας.

Η συγκεκριμένη εκδρομή θα περιλαμβάνει περπάτημα σε ανώμαλες επιφάνειες. Δεν συνιστάται σε επισκέπτες με περιορισμένη κινητικότητα..

Γλώσσες ξενάγησης:

Αγγλικά

Γερμανικά

Ιταλικά

Ισπανικά

Γαλλικά

**Pamekrouaziera.gr**  
Η κρουαζιέρα στα καλύτερα της!



  
**Pamekrouaziera.gr**  
Η κρουαζιέρα στα καλύτερα της!

## Ολυμπία και Αρχαιολογικό Μουσείο ( ΚΑΤ-04)

Διάρκεια: 5 ώρες | Ενήλικες: €119.00 | Παιδιά: €83.00

### Ολυμπία και Αρχαιολογικό Μουσείο

Μέσα από αυτή την 5ωρη εκδρομή, θα έχετε την δυνατότητα να ακολουθήσετε τα ίχνη των αρχαίων Ολυμπίων μέσα από μια συναρπαστική περιήγηση στα ερείπια της Ολυμπίας, μόλις 40λεπτά μακριά από το πλοίο με το πούλμαν! Το ταξίδι σας σε αυτό το Μνημείο Παγκόσμιας Κληρονομιάς της UNESCO θα σας δώσει ευκαιρία να δείτε τα ερείπια του ναού του Διός, το γυμναστήριο, τον ιππόδρομο και το στάδιο, το οποίο σχεδιάστηκε για να χωράει έως και 40.000 θεατές. Η ξενάγηση επίσης περιλαμβάνει και την είσοδό σας στο Αρχαιολογικό Μουσείο της Ολυμπίας το οποίο φιλοξενεί μια καταπληκτική συλλογή από τα ευρήματα στις ανασκαφές που έγιναν στην περιοχή, μεταξύ των πιο αξιοσημείωτων εκθεμάτων του μουσείου είναι ιδιαίτερα εκλεκτές συλλογές από όμορφα λεπτομερή γλυπτά και μπρούτζο καθώς και πολυάριθμες τερακότες τεχνουργήματα και ψηφιδωτά. Το πρόγραμμα περιλαμβάνει επίσης μια επίσκεψη σε ένα κατάστημα βιβλίων και αναμνηστικών...Μετά την σύντομη επίσκεψη στο κατάστημα για βιβλία και σουβενίρ προβλέπεται επιστροφή στο πλοίο!

Η συγκεκριμένη εκδρομή περιλαμβάνει περπάτημα σε ανώμαλο έδαφος. Δεν συνιστάται σε επισκέπτες με περιορισμένη κινητικότητα.

*Η κρουαζιέρα στα καλύτερα της!*

Γλώσσες ξενάγησης:

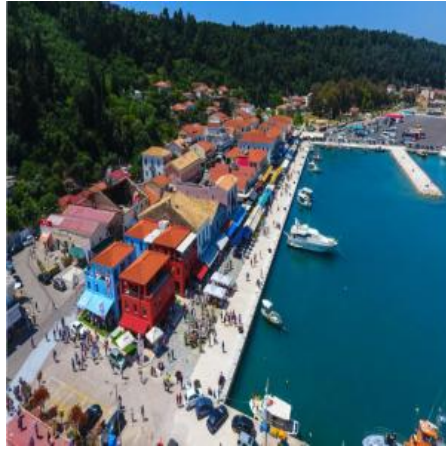
Αγγλικά

Γερμανικά

Ιταλικά

Ισπανικά

Γαλλικά



  
**Pamekrouaziera.gr**  
Η κρουαζιέρα στα καλύτερα της!

## Ολυμπία & Ελληνική Λαογραφία (ΚΑΤ-05)

Διάρκεια: 4.30 ώρες | Ενήλικες: €95.00 | Παιδιά: €67.00

### Ολυμπία & Ελληνική Λαογραφία

Η περιήγησή σας ξεκινάει με την μεταφορά σας από το λιμάνι του Κατακόλου στην μαγευτική Αρχαία Ολυμπία! Θα έχετε την ευκαιρία να γνωρίσετε την ιστορία του εντυπωσιακού αυτού ναού, και πέρα από τα ερείπια του ναού του Διός θα εξερευνήσετε ακόμη το γυμναστήριο, τον ιππόδρομο και το στάδιο, που χωρούσε έως και 40.000 θεατές! Μετά το σνακ σας, θα έχετε την μοναδική ευκαιρία να παρακολουθήσετε την παρουσίαση της Ελληνικής Λαογραφίας. Η εκδρομή ολοκληρώνεται με την επίσκεψη σε ένα εσπιτόριο στην Ολυμπία για να δοκιμάσετε μοναδικές ελληνικές γεύσεις που θα σας μείνουν αξέχαστες! Αμέσως μετά ακολουθεί επιστροφή στο πλοίο...

Η συγκεκριμένη εκδρομή περιλαμβάνει περπάτημα σε ανώμαλες επιφάνειες, κι ως εκ τούτου δεν συνιστάται σε άτομα περιορισμένης κινητικότητας.

Άτομα με συγκεκριμένες διατροφικές αλλεργίες ή δυσανεξίες οφείλουν να ενημερώσουν στο πλοίο τουλάχιστον 2 ημέρες πριν την πραγμάτωση της εκδρομής.

Γλώσσες ξενάγησης:  *Η κρουαζιέρα στα καλύτερα της!*

Αγγλικά

Γερμανικά

Ιταλικά

Ισπανικά

Γαλλικά



**Pamekrouaziera.gr**  
Η κρουαζιέρα στα καλύτερα της!

## Magna Grecia (KAT-11)

Διάρκεια: 4.30 ώρες | Ενήλικες: €97.00 | Παιδιά: €68.00

Magna Grecia

Ετοιμαστείτε για ένα μοναδικό ταξίδι στον χρόνο που θα σας συναρπάσει! Η εκδρομή αυτή συνδυάζοντας τέλεια τις ελληνικές γεύσεις με τις παραδόσεις σας προσφέρει μια αξέχαστη εμπειρία! Η περιήγησή σας ξεκινάει με την επίσκεψη στην γενέτειρα των Ολυμπιακών Αγώνων: Την Ολυμπία. Θα έχετε την ευκαιρία να εξερευνήσετε τα ερείπια του ναού του Διός, το γυμναστήριο, τον ιππόδρομο και το στάδιο, το οποίο κατασκευάστηκε με μέγιστη χωρητικότητα 40.000 θεατών. Στην συνέχεια, κατευθύνεστε το κτήμα Magna Grecia, εκεί θα έρθετε πιο κοντά με την φύση καθώς θα μάθετε για την ιστορία των ελαιόδεντρων, τον τρόπο συγκομιδής των ελιών και το πώς παράγεται λάδι και κρασί από τους γύρω αμπελώνες. Θα σας διασκεδάσει επίσης μια λαογραφική παράσταση απολαμβάνοντας ένα ελαφρύ σνακ με τοπικά προϊόντα. Μετά από αυτό το ταξίδι στον χώρο των γεύσεων και των ελληνικών παραδόσεων, θα κατευθυνθείτε στο πούλμαν για την επιστροφή σας στο κρουαζιερόπλοιο.

Η συγκεκριμένη εκδρομή περιλαμβάνει περπάτημα σε ανώμαλες επιφάνειες, κι ως εκ τούτου δεν συνιστάται σε άτομα περιορισμένης κινητικότητας.

Άτομα με συγκεκριμένες διατροφικές αλλεργίες ή δυσανεξίες οφείλουν να ενημερώσουν στο πλοίο τουλάχιστον 2 ημέρες πριν την πραγμάτωση της εκδρομής.

Γλώσσες ξενάγησης:

Αγγλικά

Γερμανικά

Ιταλικά

Ισπανικά

Γαλλικά



  
**Pamekrouaziera.gr**  
Η κρουαζιέρα στα καλύτερα της!

## Μαθαίνοντας τα μυστικά των ελαίων ( KAT-18)

Διάρκεια: 4 ώρες | Ενήλικες: €94.00 | Παιδιά: €66.00

Μαθαίνοντας τα μυστικά των ελαίων

Μέσα από αυτό το υπέροχο ταξίδι γευσιγνωσίας θα ανακαλύψετε όλα τα ωφέλη της ελιάς μέσα από μια καταπληκτική ξενάγηση στο αγρόκτημα μόλις 5 λεπτών οδήγησης από την Αρχαία Ολυμπία, απολαμβάνοντας πιάτα που παρασκευάζονται με τα προϊόντα που έχετε δει και παρακολουθώντας τοπικούς παραδοσιακούς χορούς.!

Η φάρμα Magna Grecia με ένα ποτήρι ούζο ή κρασί και μια φέτα σπιτική πίτα ελιάς, θα σας ξεναγήσει σε έναν ελαιώνα για μια συζήτηση σχετικά με τις αρετές της περίφημης ελιάς. Στη συνέχεια, θα περιηγηθείτε σε κήπους με βιολογικά λαχανικά και βότανα, οπωρώνες και έναν μικρό ζωολογικό κήπο, επισκεπτόμενοι το πέτρινο ελαιοτριβείο και το εργαστήριο σαπουνιού, δοκιμάζοντας τα έλαια και μαθαίνοντας ποια είδη ενισχύουν καλύτερα και σε ποια τρόφιμα μπορείτε να τα βρείτε. Θα παρακολουθήσετε επίσης την διαδικασία της μετατροπής των υπέροχων ελαίων σε φυσικά προϊόντα σαπουνιού για την ευεξία του δέρματος.

Η συγκεκριμένη εκδρομή περιλαμβάνει περπάτημα σε ανώμαλες επιφάνειες, κι ως εκ τούτου δεν συνιστάται σε άτομα περιορισμένης κινητικότητας.

Άτομα με συγκεκριμένες διατροφικές αλλεργίες ή δυσανεξίες οφείλουν να ενημερώσουν στο πλοίο τουλάχιστον 2 ημέρες πριν την πραγμάτωση της εκδρομής.

Γλώσσες ξενάγησης:

Αγγλικά

Γερμανικά

Ιταλικά

Ισπανικά

Γαλλικά



**Pamekrouaziera.gr**  
Η κρουαζιέρα στα καλύτερα της!

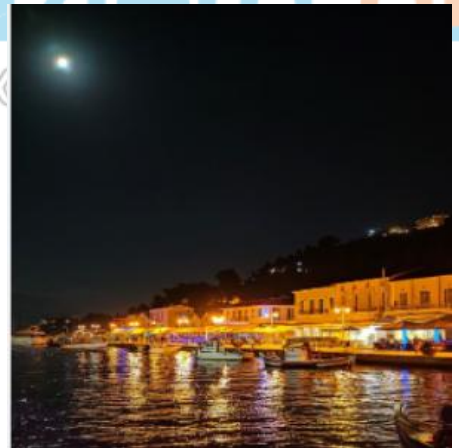
## Ώρα για βουτιά! (ΚΑΤ-03)

Διάρκεια: 4 ώρες | Ενήλικες: €34.00 | Παιδιά: €27.00

Ώρα για βουτιά! ☐ ☐ ☐☐ ☐

Περάστε λίγες ώρες σε απόλυτη χαλάρωση και εκμεταλλευτείτε αυτή την εκδρομή στην παραλία Κουρούτα, η οποία ανήκει στον δήμο Αμαλιάδας και βρίσκεται περίπου 30 λεπτά με πούλμαν από το λιμάνι του Κατακόλου. Η παραλία είναι το ιδανικό μέρος για να απολαύσετε τις όμορφες θέες, να χαρείτε τον ελληνικό ήλιο, να κολυμπήσετε, να χαλαρώσετε στην άμμο ή να κάνετε μια ήπια βόλτα. Μην ξεχάσετε το αντηλιακό, το καπέλο και ένα μπουκάλι νερό, αν και εγκαταστάσεις υπάρχουν επίσης στην παραλία. Η εκδρομή ολοκληρώνεται με την επιστροφή σας στο Κατάκολο και το πλοίο σας.

Παρακαλώ σημειώστε: Η εκδρομή λειτουργεί από τα μέσα Ιουνίου μέχρι το τέλος Σεπτεμβρίου και εξαρτάται από τις καιρικές συνθήκες. Επειδή η παραλία είναι δημόσια, δεν υπάρχουν καθορισμένοι χώροι. Οι ξαπλώστρες και οι ομπρέλες διατίθενται δωρεάν για τους επισκέπτες που παραγγέλνουν φαγητό ή ποτό στην τοποθεσία.



## Σαφάρι με τζιπ στο χωριό Αγρός & ο καταρράκτης του Μιλλομέρη (LIM-06)

Διάρκεια: 4 ώρες | Ενήλικες: €92.00 | Παιδιά: €69.00

Το πανέμορφο μεσογειακό νησί της Κύπρου είναι γνωστό για τις υπέροχες παραλίες του, την ενδιαφέρουσα και περιπετειώδη ιστορία του, που χρονολογείται ακριβώς από τη 10η χιλιετία π.Χ., μια πληθώρα αρχαιολογικών θησαυρών, καθώς και πανέμορφα τοπία και αδιάκοπη καλοκαιρινή λιακάδα.

Το δρομολόγιο αυτής της διασκεδαστικής εκδρομής ξεκινάει πρώτα μέσα από μια σειρά από μικρά χωριά στα βόρεια της Λεμεσού, περνώντας τις εύφορες νότιες πλαγιές της οροσειράς του Τροόδους με τους αμπελώνες και άλλες φυτείες, στο δρόμο σας προς το χωριό Αγρός, το κεφαλοχώρι, στο κέντρο της Πιτσιλιάς.

Εδώ θα ανακαλύψετε περισσότερα για τα τοπικά παραδοσιακά προϊόντα, καθώς σε ένα από τα παραδοσιακά σπίτια θα δείτε πως παρασκευάζουν μαρμελάδες και ζαχαρωτά φρούτα. Ο Αγρός είναι ξακουστός για τα τριαντάφυλλά του. Θα έχετε την ευκαιρία μάθετε περισσότερα για το πώς αποστάζεται το ροδόνερο από φύλλα άγριου τριαντάφυλλου, πως φτιάχνονται κεριά με άρωμα τριαντάφυλλου, λικέρ τριαντάφυλλο και το κονιάκ τριαντάφυλλου.

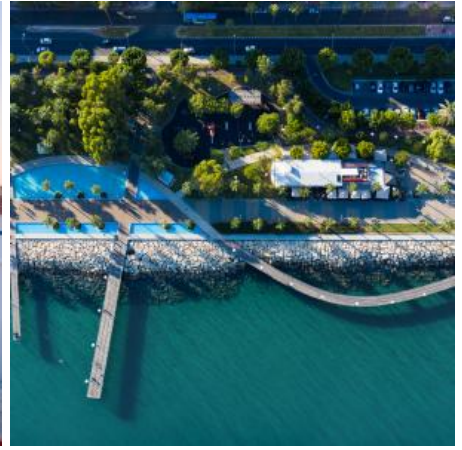
Η περιήγησή σας συνεχίζεται και πάλι, με τζιπ μέσα από το πυκνό πευκοδάσος της οροσειράς του Τροόδους. Μετά από μια σύντομη βόλτα, θα συναντήσετε ένα από τα πιο θαυμαστά δείγματα της φυσικής ομορφιάς του νησιού, τον πανέμορφο, φυσικό Καταρράκτη του Μιλλομέρη. Κρυμμένος μέσα στο βουνό, σε μια τοποθεσία που δεν βλέπει ποτέ ο ήλιος, αποτελεί ένα ειδυλλιακό σκηνικό που αξίζει να απαθανατίσετε με την κάμερά σας. Η περιήγησή σας ολοκληρώνεται με μια χαλαρωτική διαδρομή, καθ' οδόν προς το λιμάνι της Λεμεσού και το πλοίο σας.

*Η κρουαζιέρα στα καλύτερα της!*

-Αυτή η εκδρομή δεν θεωρείται κατάλληλη για χρήστες αναπηρικών αμαξιδίων, έγκυες γυναίκες ή για επισκέπτες με προβλήματα στον αυχένα και την πλάτη.

-Η ξενάγηση γίνεται μόνο στην αγγλική γλώσσα.

- Τις ημέρες επίσημων αργιών και τα σαββατοκύριακα οι επισκέπτες δεν δύναται να παρακολουθήσουν την παραγωγή τοπικών προϊόντων.



**Pamekrouaziera.gr**  
Η κρουαζιέρα στα καλύτερα της!

## Πάφος (LIM-09)

Διάρκεια: 4 ώρες | Ενήλικες: €59.00 | Παιδιά: €41.00

Η Πάφος είναι μια πόλη που βρίσκεται στη νότια ακτή της Κύπρου, 1 ώρα μακριά από τη Λεμεσό. Θα επισκεφτούμε το σπίτι του Διονυσίου για να θαυμάσουμε τα όμορφα ψηφιδωτά που χρονολογούνται στον 3ο αιώνα, πριν συνεχίσουμε για τον Άγιο Νεόφυτο τον Έγκλειστο για να επισκεφτούμε το μοναστήρι του 12ου αιώνα.

Ο Όσιος Νεόφυτος κατέφτασε στην Κύπρο το 1159, όπου λαύξεσε στο βουνό τρία σπήλαια. Η τοποθεσία είναι γνωστή ως «Εγκλείστρα» και περιέχει εξαιρετικά δείγματα βυζαντινών τοιχογραφιών του 12ου έως του 15ου αιώνα. Στο μοναστήρι λειτουργεί, επίσης, ένα σπουδαίο Εκκλησιαστικό Μουσείο.

Θα έχετε ελεύθερο χρόνο για να κάνετε μια βόλτα στο γραφικό λιμάνι και να βγάλετε φωτογραφίες, κατά τη διάρκεια μιας σύντομης στάσης στο Βράχο της Αφροδίτης, μιας και η Πάφος θεωρείται γενέτειρα της Ελληνίδας θεάς του έρωτα.

-Συνιστάται συντηρητική ενδυμασία για επισκέψεις σε θρησκευτικούς χώρους.

-Αυτή η εκδρομή δεν θεωρείται κατάλληλη για χρήστες αναπηρικών αμαξιδίων.



## Ομοδός, Κούριον & Ναός του Απόλλωνα (LIM-10)

Διάρκεια: 4 ώρες | Ενήλικες: €65.00 | Παιδιά: €46.00

Κάνοντας μια σύντομη διαδρομή με το πούλμαν, θα μεταβείτε στα ερείπια της αρχαίας πόλης-βασίλειου του Κουρίου, που επιβίωσε από την αρχαιότητα μέχρι τον πρώιμο Μεσαίωνα. Κατά την εξερεύνηση του αρχαιολογικού χώρου, θα επισκεφθείτε το πλήρως ανακαινισμένο ελληνορωμαϊκό θέατρο και την Οικία του Ευστόλιου με τα όμορφα ψηφιδωτά της.

Ακολουθεί μια στάση στο ιερό του Απόλλωνα, την τοποθεσία και τον βωμό, όπου λατρευόταν ο αρχαίος Έλληνας θεός, από τον 8ο αιώνα π.Χ. έως τον 4ο αιώνα μ.Χ. Στη συνέχεια, η περιήγηση συνεχίζεται στο χωριό Όμοδος. Μικρό, γραφικό, πανέμορφο και γνωστό για το κρασί που παράγεται στη γύρω περιοχή. Φυσικά θα δοκιμάσετε κρασί, συνοδεία τοπικών εδεσμάτων και μετά θα έχετε χρόνο να κάνετε μια βόλτα μόνοι σας. Η εκδρομή τελειώνει με την επιστροφή σας στο πλοίο.

-Αυτή η εκδρομή δεν θεωρείται κατάλληλη για χρήστες αναπηρικών αμαξιδίων.

-Συνιστάται συντηρητική ενδυμασία κατά την επίσκεψη σε θρησκευτικούς χώρους.



## Ναός του Απόλλωνα, Κάστρο των Κολοσσών & Μουσείο Κυπριακού Οίνου (LIM-11)

Διάρκεια: 3 ώρες | Ενήλικες: €59.00 | Παιδιά: €41.00

Αυτή η εκδρομή σας ξεναγεί στα αξιοθέατα της Λεμεσού, αποτίει φόρο τιμής στον Έλληνα θεό Βάκχο, καθώς επίσης σας μαθαίνει για την ιστορία του κρασιού του νησιού!

Η πρώτη μας στάση είναι στο Ναό του Απόλλωνα, το μεγαλύτερο και σημαντικότερο θρησκευτικό κέντρο του νησιού και που ήταν σε συνεχή χρήση από τον 8 αιώνα π.Χ. έως τον 4ο αιώνα μ.Χ. Θα συνεχίσουμε για το κοντινό χωριό Κολόσσι για να επισκεφτούμε το κάστρο, που έχει απομείνει από την εποχή των Σταυροφόρων στην Κύπρο. Το Κάστρο του Κολοσσίου είναι ένα μεσαιωνικό φρούριο του 13ου αιώνα, το οποίο συνδέεται με την ιστορία της οινοπαραγωγής στο νησί, ιδιαίτερα με την παραγωγή του τοπικού κρασιού Κουμανταρία.

Η περιήγησή μας περιλαμβάνει επίσκεψη στο μουσείο κρασιού της Κύπρου για να μάθουμε για την 7.500 ετών παράδοση οινοποίησης στην Κύπρο. Φυσικά, θα έχουμε χρόνο να δοκιμάσουμε ένα ποτήρι κυπριακό κρασί, πριν επιστρέψουμε στο λιμάνι.

-Αυτή η εκδρομή δεν θεωρείται κατάλληλη για χρήστες αναπηρικών αμαξιδίων.



## Εξόρμηση στη Λάρνακα και στα Λεύκαρα (LIM-12)

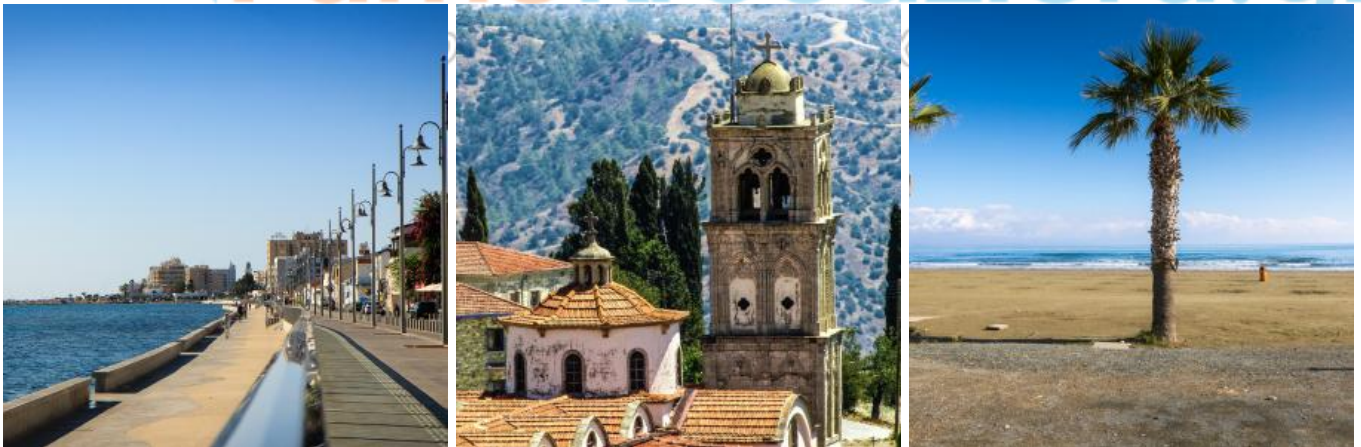
Διάρκεια: 4 ώρες | Ενήλικες: €45.00 | Παιδιά: €32.00

Αυτή η εκδρομή είναι ιδανική για όσους προτιμούν να περνάνε χρόνο μόνοι τους, αλλά θα ήθελαν μια σύντομη εισαγωγή καθ' οδόν.

Θα κατευθυνθούμε προς τη Λάρνακα, την αρχαιότερη εν ζωή πόλη της Κύπρου και αρχικά γνωστή ως Κίτιον, τη γενέτειρα του στωικού φιλοσόφου Ζήνωννα. Συνδεδεμένη με την παλαιοχριστιανική εποχή, η Λάρνακα είναι ένα ξεχωριστό μέρος για τους Χριστιανούς, καθώς επίσκοπος της πόλης ήταν ο Άγιος Λάζαρος, που επέλεξε να περάσει τη «δευτέρα» ζωή του εδώ, αφότου ο Ιησούς τον ανέστησε από τους νεκρούς. Στο σημείο όπου λέγεται ότι βρέθηκαν τα λείψανά του χτίστηκε εκκλησία προς τιμήν του.

Όταν φτάσουμε στη Λάρνακα, θα έχετε ελεύθερο χρόνο να τον αξιοποιήσετε όπως εσείς θέλετε. Στη συνέχεια, θα επιστρέψουμε στη Λεμεσό, μέσω των Λευκάρων. Ένα γραφικό, ορεινό χωριό που φημίζεται για το παραδοσιακό στυλ κεντημάτων με δαντέλα, τα γνωστά Λευκαρίτικα. Το 2010 τα Λευκαρίτικα κεντήματα εντάχθηκαν στον κατάλογο της Άυλης Πολιτιστικής Κληρονομιάς της UNESCO. Θα έχετε κι εδώ ελεύθερο χρόνο για να εξερευνήσετε μόνοι σας το χωριό, πριν επιστρέψετε στο λιμάνι.

-Αυτή η εκδρομή δεν θεωρείται κατάλληλη για χρήστες αναπηρικών αμαξιδίων.



## Ανακαλύψτε τους Θησαυρούς του Σπλιτ (SPL-16)

Διάρκεια: 3 ώρες | Ενήλικες: €71.00 | Παιδιά: €51.00

Ανακαλύψτε τους Θησαυρούς του Σπλιτ

Το Σπλιτ είναι μια από τις παλαιότερες πόλεις, κατά μήκος της ακτής της Αδριατικής, με ιστορία περίπου 1700 ετών. Οι Αρχαίοι Έλληνες, ωστόσο, εποίκησαν την περιοχή ιδρύοντας την πόλη Ασπάλαθο πολλούς αιώνες πριν.

Η εκδρομή σας θα ξεκινήσει με μια πανοραμική διαδρομή στην πόλη, πριν φτάσετε στην ιστορική συνοικία του Σπλιτ, όπου βρίσκεται το υπέροχο παλάτι του Διοκλητιανού. Χτισμένο στις αρχές του 4ου αιώνα μ.Χ., από τον Ρωμαίο Αυτοκράτορα Διοκλητιανό, αυτό το επιβλητικό φρούριο προοριζόταν για την απόσυρσή του από τα κοινά. Μεγάλο μέρος της παλιάς πόλης του Σπλιτ είναι χτισμένο είτε πάνω είτε γύρω από το Παλάτι και τα ερείπια του κτιρίου έχουν αναγνωριστεί ως Μνημείο Παγκόσμιας Κληρονομιάς της UNESCO από το 1979. Μετά από μια ώρα ελεύθερο χρόνο για να κάνετε ό,τι επιθυμείτε, το πούλμαν θα σας μεταφέρει πίσω στο λιμάνι.

Γλώσσες ξενάγησης:

Αγγλικά

Γερμανικά

Ιταλικά

Ισπανικά

Γαλλικά





**Pamekrouaziera.gr**  
Η κρουαζιέρα στα καλύτερα της!

## Περιπατητική Ξενάγηση στο Σπλίτ (SPL-18)

Διάρκεια: 3 ώρες | Ενήλικες: €59.00 | Παιδιά: €39.00

### Περιπατητική Ξενάγηση στο Σπλίτ

Σε αυτή την περιήγηση θα περπατήσετε στην όμορφη, ιστορική συνοικία του Σπλιτ. Εκεί θα δείτε το εντυπωσιακό Παλάτι του Διοκλητιανού, από ασβεστόλιθο και μάρμαρο. Χτισμένο από τον Ρωμαίο Αυτοκράτορα Διοκλητιανό στις αρχές του 4ου αιώνα μ.Χ. στο πλαίσιο της προετοιμασίας για την αποσυρσή του από τα κοινά της Ρώμης, το παλάτι βρίσκεται σε έναν κόλπο στη νότια πλευρά μιας μικρής χερσονήσου που εκτείνεται από τις ακτές της Δαλματίας. Τα ερείπια του παλατιού ανακηρύχθηκαν Μνημείο Παγκόσμιας Κληρονομιάς της UNESCO το 1979. Η παλιά πόλη του Σπλιτ αναπτύχθηκε γύρω από το παλάτι και μπορεί να υπερηφανεύεται για πολλά αρχιτεκτονικά κοσμήματα που αξίζει να απαθανατίσετε. Περάστε μια ώρα ελεύθερου χρόνου όπως επιθυμείτε, πριν επιστρέψετε στο πλοίο.

Γλώσσες ξενάγησης:

Αγγλικά

Γερμανικά

Ιταλικά

Ισπανικά

Γαλλικά

**Pamekrouaziera.gr**  
Η κρουαζιέρα στα καλύτερα της!



## Περίπατος στο Εθνικό Πάρκο Krka (SPL-08)

Διάρκεια: 5 ώρες | Ενήλικες: €92.00 | Παιδιά: €66.00

### Περίπατος στο Εθνικό Πάρκο Krka

Η Κροατία έχει σίγουρα πολλούς λόγους να περηφανεύεται για τη φυσική ομορφιά της. Ένα ενδεικτικό παράδειγμα αποτελεί το μεγάλο Εθνικό Πάρκο Krka, ο γραφικός προορισμός σας σε αυτήν την όμορφη εκδρομή.

Η εκπληκτική θέα στην κομητεία ibenik-Knin θα σας μαγέψει κατά τη διάρκεια της μετακίνησή σας με πούλμαν στο πάρκο (διάρκεια 1,5 ώρα). Μόλις φτάσετε, θα επισκεφθείτε πρώτα ένα από τα πιο δημοφιλή αξιοθέατα του πάρκου, την όμορφη φυσική πισίνα και τον καταρράκτη που ονομάζεται Skradinski buk. Ο ποταμός Krka διασχίζει την περιοχή και τροφοδοτεί τον καταρράκτη Skradinski, έναν από τους τρεις καταρράκτες του πάρκου.

Ετοιμάστε τη φωτογραφική σας μηχανή, καθώς ξεκινάτε μια βόλτα με οδηγό μέσα στο πράσινο, με φόντο το ποτάμι και τους καταρράκτες που αναβλύζουν. Επίσης, θα δείτε έναν παλιό μύλο, στον οποίο υπάρχει εθνογραφική έκθεση. Θα σας δοθεί χρόνος για να εξερευνήσετε το φυσικό σκηνικό με την ησυχία σας, πριν το πούλμαν σας επιστρέψει στο λιμάνι.

Σημείωση: Αυτή η εκδρομή θεωρείται ακατάλληλη για επισκέπτες με περιορισμένη κινητικότητα.

Η κρουαζιέρα στα καλύτερα της!

Γλώσσες ξενάγησης:

Αγγλικά

Γερμανικά

Ιταλικά

Ισπανικά

Γαλλικά



**Pamekrouaziera.gr**  
Η κρουαζιέρα στα καλύτερα της!

## Σπλιτ & Όμις (SPL-19)

Διάρκεια: 4 ώρες | Ενήλικες: €88.00 | Παιδιά: €63.00

### Σπλιτ & Όμις

Μια σύντομη διαδρομή προς τα νοτιοανατολικά του Σπλιτ και κατά μήκος της γραφικής ακτής της Αδριατικής σας οδηγεί στο Όμις, μια όμορφη μικρή πόλη που βρίσκεται στο σημείο, όπου ο ποταμός Τσέτινα εκβάλλει στην Αδριατική Θάλασσα.

Συνεχίζοντας το ταξίδι σας στο υπέροχο φαράγγι του ποταμού Τσέτινα, σύντομα θα φτάσετε στο εστιατόριο και το πικνίκ Slanica. Σε ειδυλλιακή τοποθεσία κοντά στο ποτάμι σε ένα καταπράσινο περιβάλλον, αυτός ο δημοφιλής εκδρομικός προορισμός, δεν είναι απλώς το τέλειο μέρος για να απολαύσετε ένα τοπικό σνακ με καπνιστό ζαμπόν και τυρί και ένα ποτήρι τοπικό κρασί, αλλά και για να τραβήξετε μερικές εκπληκτικές φωτογραφίες.

Έπειτα, η περιήγησή σας επιστρέφει στο Σπλιτ, όπου μπορείτε να εξερευνήσετε τα αξιοθέατα της πόλης με τα πόδια κατά τη διάρκεια μιας ωριαίας ξενάγησης. Καθώς περπατάτε στην υπαίθρια αγορά ή κάθεστε σε πέτρες που ζεσταίνονται από τον ήλιο, η χαλαρή ατμόσφαιρα σας διευκολύνει να ξεχάσετε το πολυσύχναστο, μοντέρνο λιμάνι που βρίσκεται σε απόσταση αναπνοής. Αυτή η αντιπαραβολή του παλιού και του νέου είναι μέρος της αδιαμφισβήτητης γοητείας του Σπλιτ. Μετά από λίγο ελεύθερο χρόνο στην πόλη, θα επιστρέψετε στο πλοίο σας.

Η κρουαζιέρα στα καλύτερα της!

Γλώσσες ξενάγησης:

Αγγλικά

Γερμανικά

Ιταλικά

Ισπανικά

Γαλλικά



**Pamekrouaziera.gr**  
Η κρουαζιέρα στα καλύτερα της!

## Πανοραμικό Σπλιτ με tuk-tuk (SPL-12)

Διάρκεια: 2 ώρες | Ενήλικες: €80.00 | Παιδιά: €68.00

### Πανοραμικό Σπλιτ με tuk-tuk

Βιώστε την εμπειρία της πόλης του Σπλιτ και δείτε τα καλύτερα αξιοθέατά του σε μια ευχάριστη και διασκεδαστική περιήγηση με tuk-tuk.

Τα βασικά σημεία της διαδρομής περιλαμβάνουν την παραλία Bačvice, τη Χρυσή Πύλη, το Περιστύλιο, τον Καθεδρικό Ναό του Αγίου Δομίνου και το Παλάτι του Διοκλητιανού, που χρονολογείται από τον 4ο αιώνα και είναι η πρώτη σας στάση.

Προορισμένο να χρησιμοποιηθεί ως οίκος ευγηρίας των Ρωμαίων αυτοκρατόρων, το παλάτι καλύπτει μια τεράστια έκταση και διαθέτει στενά δρομάκια γεμάτα με αρχαιολογικά αξιοθέατα. Μετά από κάποιο χρονικό διάστημα για να εξερευνήσετε το συγκρότημα, θα μεταβείτε στο ύψωμα Vidilica στο λόφο Marjan για να βγάλετε εξαιρετικές φωτογραφίες με φόντο την πόλη του Σπλιτ από ψηλά.

Στη συνέχεια, θα κατευθυνθείτε προς το St. Stephen Park, ένα καταπράσινο καταφύγιο με πεύκα, ενώ θα περάσετε και από πανέμορφες βίλες και γιοτ στο δρόμο της επιστροφής σας στην παραλία Bačvice. Από τον παραλιακό δρόμο Riva, η περιπέτειά σας τελειώνει, επιστρέφοντας με tuk-tuk πίσω στο πλοίο (750 μέτρα διαδρομή).

Σημειώσεις: Αυτή η εκδρομή είναι διαθέσιμη από τον Ιούνιο έως τον Σεπτέμβριο. Η εκδρομή θεωρείται ακατάλληλη για χρήστες αναπηρικών αμαξιδίων. Η διαδρομή προς St. Stephen's Park περιλαμβάνει μια σήραγγα 900 μέτρων. Η εκδρομή μπορεί να έχει πολλαπλές αναχωρήσεις κατά τη διάρκεια της ημέρας. Επιβεβαιώστε κατά την επιβίβασή σας.

Γλώσσες ξενάγησης:

Αγγλικά



**Pamekrouaziera.gr**  
Η κρουαζιέρα στα καλύτερα της!

## Ώρα για παραλία στο Ka Juni (SPL-09)

Διάρκεια: 4 ώρες | Ενήλικες: €89.00 | Παιδιά: €64.00

Περιήγηση στα αξιοθέατα του Σπλιτ και λίγος χρόνος στην υπέροχη παραλία Καζούνι είναι τα συστατικά αυτής της ελκυστικής εκδρομής.

Επιβιβαστείτε στο πούλμαν στην προβλήτα και κάντε μια όμορφη διαδρομή, διάρκειας 40 λεπτών, περνώντας από τα πιο σημαντικά αξιοθέατα στο Σπλιτ, μια από τις παλαιότερες πόλεις στην ακτή της Αδριατικής. Φτάνοντας στα περίχωρα της πόλης, στους πρόποδες του λόφου Marjan, θα έχετε 15 λεπτά να ξεκουραστείτε και εν συνεχεία να φτάσετε στην παραλία Καζούνι, με τα πόδια.

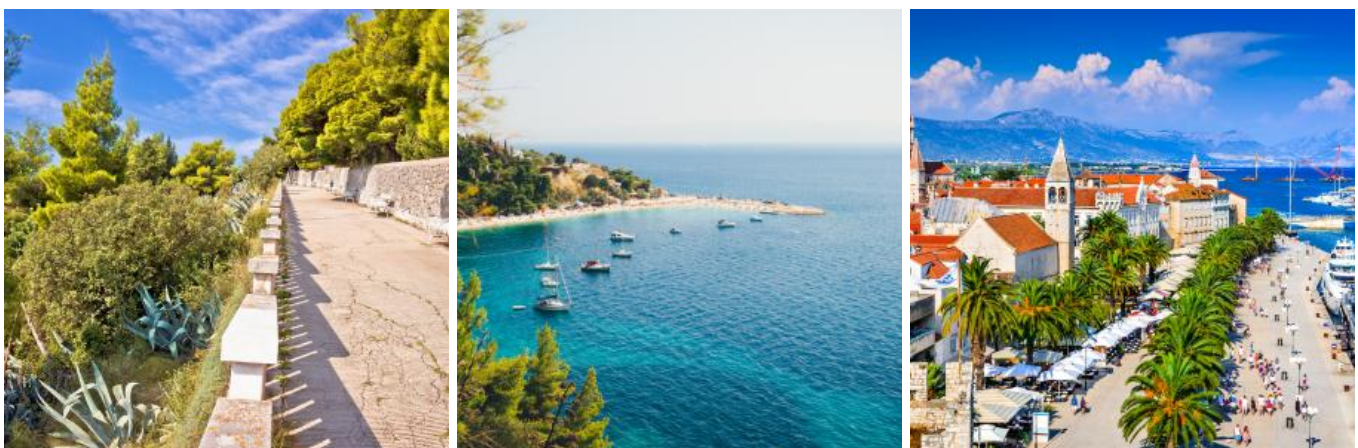
Περιτριγυρισμένοι από το εκπληκτικό φυσικό τοπίο της Κροατίας, με πεύκα να πλαισιώνουν τη βραχώδη παραλία, θα έχετε περίπου 2 ώρες για να απολαύσετε το τοπίο, να χαλαρώσετε σε μια ξαπλώστρα ή να κολυμπήσετε στα κρυστάλλινα νερά της Αδριατικής Θάλασσας.

-Η εκδρομή θεωρείται ακατάλληλη για άτομα με περιορισμένη κινητικότητα.

-Η εκδρομή είναι διαθέσιμη μόνο από τον Ιούνιο έως τον Αύγουστο και υπόκειται σε καιρικές συνθήκες.

-Στο πακέτο συμπεριλαμβάνονται οι ξαπλώστρες και οι ομπρέλες.

-Η εκδρομή δεν περιλαμβάνει ξεναγό



Βυθιστείτε στην κροατική κουλτούρα. (SPL-05)

Διάρκεια: Half Day | Ενήλικες: €139.00 | Παιδιά: €109.00

Βυθιστείτε στην κροατική κουλτούρα.

Θα ξεκινήσουμε οδηγώντας προς την ενδοχώρα από το λιμάνι, ταξιδεύοντας μέσα από θαυματικά τοπία καθώς κινούμαστε από βραχώδη παράκτια τοπία σε καταπράσινα και εύφορα εδάφη, κατευθυνόμενοι στο γραφικό χωριό Μπρύνι. Εδώ, θα μάθετε για τα τοπικά έθιμα ενώ απολαμβάνετε αυθεντική τοπική κουζίνα και θα γευτείτε ένα ποτήρι κρασί Μπάμπιτ, φτιαγμένο από τοπικά καλλιεργημένα σταφύλια, κάτω από τη σκιά αρχαίων δέντρων.

Η επόμενη στάση μας είναι η μικρή μεσαιωνική πόλη Τρογκίρ, μνημείο Παγκόσμιας Κληρονομιάς της UNESCO. Βρίσκεται σε ένα μικρό νησί που συνδέεται με την ηπειρωτική χώρα με γέφυρες και είναι διάσημη για το εκλεκτικό μείγμα ρομανικής εκκλησίας και κτιρίων αναγέννησης και μπαρόκ. Είναι σαν ένα υπαίθριο μουσείο: περιπλανηθείτε στους δρόμους της και θαυμάστε τα λιθόστρωτα σπίτια, τα παλάτια, τις εκκλησίες και τον εμβληματικό Καθεδρικό Ναό του Αγίου Λαυρεντίου, που χτίστηκε σε τέσσερις αιώνες και συνδυάζει αρκετά αρχιτεκτονικά στυλ και προσφέρει εκπληκτική θέα από τον καμπαναριό του.

Ελάτε μαζί μας σε αυτό το ταξίδι στην πολιτιστική καρδιά του Σπλιτ και δημιουργήστε αναμνήσεις που θα μείνουν για πάντα.

Η κροατική κουλτούρα στα καλύτερά της!

