

Fury Καταμαράν, Καταδύσεις & Παραλία (COZ-09)

Διάρκεια: 4 ώρες | Ενήλικες: €101.00 | Παιδιά: €71.00

Fury Καταμαράν, Καταδύσεις & Παραλία

Ένα ηλιόλουστο κομμάτι του παραδείσου στην island of Cozumel, στην Καραϊβική Θάλασσα του Μεξικού, είναι ακριβώς αυτό που χρειάζεται κάποιος για να ξεφύγει από το άγχη που δημιουργεί η καθημερινότητα. Ένα караβάκι με σκαλοπάτια για να φτάσεις στη θάλασσα, ντους με γλυκό νερό, σκιερός χώρος για χαλάρωση, ηλιακό κατάστρωμα, μπαρ και δύο τουαλέτες θα σε μεταφέρει στην πρώτη δραστηριότητα της περιήγησης σου: καταδύσεις με αναπνευστήρα στην Καραϊβική Θάλασσα. Στη συνέχεια, θα ισχυρίσεις το ταξίδι κατά μήκος της ακτής του Cozumel για να φτάσεις σε μία ιδιωτική παραλία και να απολαύσεις τις πολλές δραστηριότητες του Aquapark Fury, όπως paddle surf, καγιάκ, νεροτσουλήθρα, νεροματ και την εκπληκτική Platinum Aqua Glide (όλες διαθέσιμες με σειρά προτεραιότητας, με την προϋπόθεση καλού καιρού). Αλλά η παραλία είναι εξίσου ιδανική για απλή χαλάρωση σε μια καρέκλα παραλίας ή να ξαπλώσεις σε αιώρα κάτω από μια καρύδα. Οι κλασικές μουσικές που παίζονται κατά τη διάρκεια της επιστροφής με το καράβι σίγουρα θα σε βάλουν σε διάθεση για χορό πριν επιστρέψεις στο πλοίο σου στο τέλος της εκδρομής.

Σημείωση: Οι επισκέπτες πρέπει να είναι ικανοί να κολυπήσουν για να συμμετάσχουν στην κατάδυση με αναπνευστήρα. Τα παιδιά πρέπει να συνοδεύονται από ενήλικα με εισιτήριο σε όλη την διάρκεια της εκδρομής και να είναι υπό συνεχή επίβλεψη. Η εκδρομή δεν είναι διαθέσιμη για επισκέπτες με άσθμα, καρδιοπάθεια ή άλλες ιατρικές καταστάσεις. Συνιστάται στους επισκέπτες να φορούν μαγιό κάτω από τα ρούχα τους και να φέρουν πετσέτα. Βεβαιωθείτε ότι το αντηλιακό σας είναι πλήρως βιοδιασπώμενο, καθώς το κανονικό αντηλιακό απαγορεύεται λόγω της ζημιάς που προκαλεί στον ύφαλο. Η παρουσία φύκης στην παραλία της Μεξικανικής Καραϊβικής είναι εποχιακή και μπορεί να προκαλέσει περιορισμένη ορατότητα ή να είναι παρούσα στο νερό ή στην παραλία. Τα φύκια δεν είναι επιβλαβή αλλά μπορεί να προκαλέσουν ελαφρά φαγούρα σε ευαίσθητο δέρμα.

Γλώσσες Ξενάγησης:

Αγγλικά



**Pamekrouaziera.gr**
Η κρουαζιέρα στα καλύτερα της!

Τα καλύτερα μέρη στο Κοζουμέλ (COZ-10)

Διάρκεια: 4.5 ώρες | Ενήλικες: €70.00 | Παιδιά: €48.00

Τα καλύτερα μέρη στο Κοζουμέλ

Η Κοζουμέλ, που βρίσκεται ακριβώς ανοιχτά από την νοτιοανατολική ακτή του Μεξικού, προσφέρει ένα μείγμα από πολιτισμό, ιστορία, τοπία και παραλίες. Μπορείτε να εξερευνήσετε μερικά από τα πιο ελκυστικά χαρακτηριστικά του νησιού σε αυτήν την μισή ημέρας εκδρομή. Η εκδρομή σας ξεκινά με μια διαδρομή με λεωφορείο προς τον πρώτο σας σταθμό: Την Εταιρεία Μάγια Σοκολάτας, όπου θα μάθετε για την ιστορία της σοκολάτας, τη διαδικασία παραγωγής της και θα συμμετέχετε σε μια επίδειξη με γευστική δοκιμή στο τέλος. Στη συνέχεια, θα συνεχίσετε για το Μπαριέσο, όπου θα μάθετε πώς παράγεται η τεκίλα, το εθνικό ποτό του Μεξικού. Η παραδοσιακή διαδικασία ξεκινά με τα αναγκαία φυτά αγαύης και καταλήγει στο τελικό προϊόν, του οποίου θα δοκιμάσετε δείγμα. Με θέα τις παραλίες καθώς περνάτε γύρω από το νότιο άκρο του νησιού, θα κατευθυνθείτε προς τον τρίτο σας προορισμό, την φυσική γέφυρα από ασβεστόλιθο του Ελ Μιραντόρ. Ο τελευταίος σας σταθμός είναι το Καταφύγιο Μέλισσας των Μάγια, όπου θα μάθετε την ιστορία της ιερής, άοπλης μέλισσας Μελίπονα και της σημασίας της για τον πολιτισμό των Μάγια. Τέλος, θα απολαύσετε την επιστροφή στο πλοίο σας με πολλές νέες ιστορίες να διηγηθείτε για αυτόν τον καταπληκτικό μεξικανικό προορισμό.

Σημειώστε: Η εκδρομή δεν είναι διαθέσιμη για επισκέπτες με κινητικά προβλήματα ή που χρησιμοποιούν αναπηρικό αμαξίδιο. Συνιστάται στους επισκέπτες να φέρουν αντηλιακό υψηλής προστασίας, καπέλο, γυαλιά ηλίου και κάποια μετρητά για επιπλέον αγορές, καθώς και να φορούν άνετα παπούτσια για περπάτημα και ελαφρά ρούχα. Η σειρά των σταθμών μπορεί να διαφέρει για την αποφυγή συμφόρησης στους χώρους.

Γλώσσες ξενάγησης:

Αγγλικά



**Pamekrouaziera.gr**
Η κρουαζιέρα στα καλύτερα της!

Εκδρομή με Καγιάκ και κατάδυση στην παραλία (COZ-12)

Διάρκεια: 3.5 ώρες | Ενήλικες: €86.00 | Παιδιά: €60.00

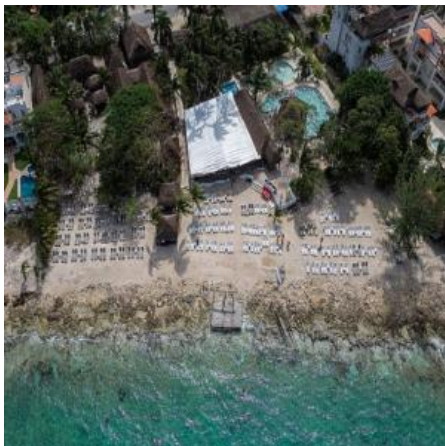
Εκδρομή με Καγιάκ και κατάδυση στην παραλία

Ανακαλύψτε την ομορφιά της Καραϊβικής από μια διαφορετική προοπτική, ενώ θα πλέετε πάνω από το κοραλλιογενές ύφαλο με ένα διθέσιο καγιάκ με διαυγές βάθος – μια στεγνή, αλλά και συναρπαστική εμπειρία – και παράλληλα θα έχετε την ευκαιρία να κάνετε σνόρκελ και να περάσετε ποιοτικό χρόνο στην παραλία. Θα ξεκινήσετε την εκδρομή σας με το καγιάκ από το Uvas Beach Club και θα κωπηλατήσετε στα νερά της Καραϊβικής, έχοντας την δυνατότητα να παρατηρήσετε την άγρια ζωή κάτω από την επιφάνεια χάρη στον διαφανή πυθμένα του καγιάκ. Ο υποβρύχιος κόσμος με τα πολύχρωμα ψάρια και τις κοραλλιογενείς αλυσίδες θα ξετυλιχτεί μπροστά σας. Στη συνέχεια, θα έχετε την ευκαιρία να φορέσετε τον εξοπλισμό σνόρκελ και να παρατηρήσετε πιο κοντά τους κατοίκους της θάλασσας. Όλη αυτή η δραστηριότητα σημαίνει ένα πράγμα: ήρθε η ώρα για ξεκούραση. Επιστρέφοντας στην παραλία και τις εγκαταστάσεις της, μπορείτε απλά να χαλαρώσετε και να δουλέψετε το μαύρισμά σας, να κάνετε μια βουτιά ή να δροσιστείτε κάτω από μια σκιά. Θα σερβιριστεί δωρεάν ένα ποτό και μια ποικιλία φρέσκων φρούτων, αλλά όσοι έχουν μεγαλύτερη όρεξη μπορούν να παραγγείλουν φαγητό από το εστιατόριο με επιπλέον κόστος. Οι συμμετέχοντες πρέπει να είναι τουλάχιστον 8 ετών για να συμμετάσχουν.

Σημειώστε: Η εκδρομή δεν είναι διαθέσιμη για εγκύους, επισκέπτες που χρησιμοποιούν αναπηρικό αμαξίδιο ή έχουν προϋπάρχουσες παθήσεις καρδιάς, αναπνευστικά προβλήματα ή προβλήματα στην πλάτη/λαιμό. Για λόγους ασφαλείας, οι επισκέπτες που πάσχουν από άσθμα, καρδιολογικά προβλήματα, υψηλή αρτηριακή πίεση, διαβήτη, επιληψία ή λαμβάνουν συνταγογραφούμενα φάρμακα όπως αντικαταθλιπτικά, βήτα-αναστολείς, λιθίου και αγγειοσυσπαστικά, παρακαλούνται να απέχουν από το σνόρκελ. Βεβαιωθείτε ότι το αντηλιακό σας είναι πλήρως βιοδιασπώμενο, καθώς τα κανονικά αντηλιακά απαγορεύονται λόγω των ζημιών που προκαλούν στους υφάλους. Οι επισκέπτες πρέπει να είναι τουλάχιστον 8 ετών για να κάνουν σνόρκελ και τουλάχιστον 18 ετών για να καταναλώσουν αλκοόλ. Το καγιάκ περιορίζεται σε μέγιστο συνολικό βάρος 425 λίβρες για τους δύο επιβάτες. Οι επισκέπτες θα πρέπει να υπογράψουν μια δήλωση απαλλαγής, η οποία ενδέχεται να είναι διαθέσιμη μόνο στα Αγγλικά. Η παρουσία φύκια στην ακτή της Μεξικανικής Καραϊβικής είναι εποχιακή και μπορεί να προκαλέσει περιορισμένη ορατότητα και να είναι παρόντα στο νερό ή στην παραλία. Τα φύκια δεν είναι επιβλαβή, αλλά μπορεί να προκαλέσουν ήπιο κνησμό σε ευαίσθητο δέρμα. Η παρατήρηση της άγριας ζωής δεν είναι εγγυημένη.

Γλώσσες ξενάγησης:

Αγγλικά



**Pamekrouaziera.gr**
Η κρουαζιέρα στα καλύτερα της!

Γλώσσες ξενάγησης: □□□

Αγγλικά



 **Pamekrouaziera.gr**
Η κρουαζιέρα στα καλύτερα της!

Snorkeling σε 3 υφάλους στην Καραϊβική (COZ-21)

Διάρκεια: 3.5 ώρες | Ενήλικες: €76.00 | Παιδιά: €53.00

Snorkeling σε 3 υφάλους στην Καραϊβική

Ελάτε να απολαύσετε μια περιήγηση και περιπέτεια στην Καραϊβική και περάστε μια ήρεμη μέρα μέσα στο Εθνικό Υποθαλάσσιο Πάρκο του Κοζουμέλ. Από το λιμάνι του πλοίου σας, θα πλεύσετε στα νερά προς τρεις τοποθεσίες υφάλων, όπου θα έχετε τρεις διαφορετικές εμπειρίες σνόρκελ δίπλα στο πλοίο. Θα σας παρασχεθεί εξοπλισμός σνόρκελ, σωσίβια και πλήρεις οδηγίες, ώστε ακόμη και οι αρχάριοι να μπορούν να συμμετάσχουν. Εξοπλιστείτε και ακολουθήστε τον πιστοποιημένο οδηγό σας PADI μέσα από τα νερά και πάνω από τα κοραλλιογενή ύφαλα καθώς εξερευνάτε τη θαλάσσια ζωή και βιώνετε τον μυστηριώδη υποθαλάσσιο κόσμο. Η εκδρομή περιλαμβάνει ένα μπουκάλι νερό. Οι συμμετέχοντες πρέπει να είναι τουλάχιστον 8 ετών για να συμμετάσχουν.

Σημειώστε: Η ελάχιστη ηλικία για συμμετοχή είναι 8 ετών. Η ελάχιστη ηλικία για κατανάλωση αλκοόλ είναι 18 ετών. Μόνο βιοδιασπώμενα αντηλιακά επιτρέπεται να χρησιμοποιούνται λόγω της ζημιάς που προκαλούν οι κανονικοί τύποι αντηλιακών στους υφάλους. Λόγω της ενεργητικής φύσης της εκδρομής, οι έγκυες γυναίκες δεν επιτρέπεται να συμμετάσχουν, ούτε οι επισκέπτες που χρησιμοποιούν αναπηρικό αμαξίδιο ή έχουν φυσικές αναπηρίες που θα τους δυσκολεύουν να σκαφαλώσουν σε σκάλες για να μπουν και να βγουν από το νερό, ή έχουν καρδιολογικά ή αναπνευστικά προβλήματα όπως άσθμα ή τραυματισμούς στην πλάτη/λαιμό, υψηλή αρτηριακή πίεση, διαβήτη ή επιληψία ή παίρνουν φάρμακα όπως αντικαταθλιπτικά, λιθίου, βήτα-αναστολείς και αγγειοσυσπαστικά. Η παρατήρηση της θαλάσσιας ζωής είναι συνήθης αλλά δεν μπορεί να εγγυηθεί. Οι επισκέπτες θα κληθούν να υπογράψουν μια δήλωση απαλλαγής, η οποία μπορεί να είναι διαθέσιμη μόνο στα Αγγλικά. Η παρουσία φύκια στην ακτή της Μεξικανικής Καραϊβικής είναι εποχιακή και μπορεί να προκαλέσει περιορισμένη ορατότητα και να είναι παρόντα στο νερό ή στην παραλία. Τα φύκια δεν είναι επιβλαβή αλλά μπορεί να προκαλέσουν ήπιο κνησμό σε ευαίσθητο δέρμα.

Γλώσσες ξενάγησης:

Αγγλικά



**Pamekrouaziera.gr**
Η κρουαζιέρα στα καλύτερα της!

Κολύμπι & Βόλτα με Δελφίνια με συμπεριλαμβανόμενα Φαγητά και Ποτά (COZ-22)

Διάρκεια: 3.5 ώρες | Ενήλικες: €144.00 | Παιδιά: €101.00

Κολύμπι & Βόλτα με Δελφίνια

Βρίσκεται στην καρδιά της εμπορικής περιοχής του Κοζουμέλ, σε ένα μέρος όπου μπορείτε να κολυπήσετε με δελφίνια με ασφάλεια σε ήρεμες παραλίες του ωκεανού. Ζήστε τη συναρπαστική εμπειρία της βόλτας πάνω στην κοιλιά ενός δελφινιού στο μοναδικό πρόγραμμα "Κολύμπι & Βόλτα με Δελφίνια". Απολαύστε απεριόριστο à la carte φαγητό και ποτά σε ένα από τα δύο εστιατόρια με θέα τα δελφίνια και την Καραϊβική Θάλασσα. Η περιπέτειά σας αρχίζει με μια σύντομη διαδρομή με ταξί προς το Dolphinaris. Πριν μπείτε στο νερό, θα παρακολουθήσετε μια παρουσίαση για τη συμπεριφορά των δελφινιών, όπου θα γνωρίσετε μερικές από τις εξαιρετικές συμπεριφορές των δελφινιών. Το πρώτο μέρος του προγράμματος πραγματοποιείται σε μια πλατφόρμα που βρίσκεται σε ρηχά νερά (μέχρι τη μέση). Στη συνέχεια, θα προχωρήσετε σε πιο βαθιά νερά στις φυσικές κοιλίσκας του ωκεανού για να κολυπήσετε και να αγγίξετε το δελφίνι στο φυσικό του περιβάλλον, όπου θα έρθετε πρόσωπο με πρόσωπο με ένα δελφίνι. Θα έχετε επίσης την ευκαιρία να λάβετε ένα φιλί από το δελφίνι, να κάνετε χειραψία με το πτερύγιο του και να το χαϊδέψετε. Αμέσως μετά, μπορείτε να χρησιμοποιήσετε τη μάσκα κατάδυσης για να δείτε πώς κολυμπά και γλιστρά μέσα στα κρυστάλλινα νερά του Dolphinaris. Μπορείτε να κάνετε σνορκελινγκ με τροπικά ψάρια στον φυσικό ενυδρείο, να κάνετε καγιάκ ή paddleboard στον ωκεανό χωρίς επιπλέον κόστος. Για να χαλαρώσετε μετά από την εντυπωσιακή εμπειρία με τα δελφίνια, εκμεταλλευτείτε πλήρως ό,τι έχει να προσφέρει το Dolphinaris Cozumel. Επισκεφτείτε το εστιατόριο παλάπα για μεσημεριανό γεύμα με την οικογένειά σας και δροσιστείτε με αλκοολούχα και μη αλκοολούχα ποτά.

Σημειώστε παρακαλώ: Οι επισκέπτες θα πρέπει να πλύνουν τα χέρια τους πριν και μετά την αλληλεπίδραση με τα ζώα. Όλα τα παιδιά πρέπει να συνοδεύονται από ενήλικα και να είναι τουλάχιστον 1,20μ ύψος. Όλοι οι συμμετέχοντες πρέπει να γνωρίζουν κολύμπι. Συνιστάται στους επισκέπτες να φέρουν πετσέτα, μαγιό και αλλαγή ρούχων, αλλά να αποφεύγουν να φορούν κοσμήματα ή αντηλιακό, καθώς αυτά μπορεί να βλάψουν το ευαίσθητο δέρμα των δελφινιών. Βεβαιωθείτε ότι το αντηλιακό σας είναι πλήρως βιοδιασπώμενο, καθώς το κανονικό αντηλιακό απαγορεύεται λόγω της ζημιάς που προκαλεί στο κοραλλιογενές ύφαλο. Κάμερες και βίντεο δεν επιτρέπονται στην περιοχή των δελφινιών, αλλά οι επισκέπτες μπορούν να τραβήξουν φωτογραφίες από την περιοχή του εστιατορίου και του μπαρ. Αυτό το τουριστικό πακέτο δεν συνιστάται για επισκέπτες που χρησιμοποιούν αναπηρικό καροτσάκι ή έχουν τραυματισμούς στη πλάτη/λαιμό και δεν επιτρέπεται για εγκύους, για λόγους ασφαλείας. Το πρόγραμμα "Κολύμπι & Βόλτα με Δελφίνια", τα φαγητά, τα ποτά και η μεταφορά με επιστροφή είναι διαθέσιμα στο πακέτο όλα τα συμπεριλαμβανόμενα, ενώ οι φωτογραφίες, τα αναμνηστικά, οι πετσέτες και οι ντουλάπες έχουν επιπλέον κόστος. Η ελάχιστη ηλικία για να συμμετάσχετε στην αλληλεπίδραση με τα δελφίνια είναι 5 ετών. Η ελάχιστη ηλικία για κατανάλωση αλκοόλ είναι 21 ετών. Όλοι οι συμμετέχοντες θα πρέπει να υπογράψουν μία αποποίηση ευθυνών, η οποία μπορεί να είναι διαθέσιμη μόνο στα Αγγλικά.

Γλώσσες ξενάγησης:

Αγγλικά

Pamekrouaziera.gr

Η κρουαζιέρα στα καλύτερα της!



Εξερεύνηση του Κοζουμέλ με Jeep & Snorkeling (COZ-27)

Διάρκεια: 5 ώρες | Ενήλικες: €120.00 | Παιδιά: €84.00

Εξερεύνηση του Κοζουμέλ με Jeep & Snorkeling

Ο καλύτερος τρόπος για να ανακαλύψετε το Κοζουμέλ – ΕΞΕΡΕΥΝΗΣΤΕ ΤΑ ΟΛΑ! Ξεκινήστε ένα ταξίδι προς το Εθνικό Πάρκο Πούντα Σουρ με όχημα (4 άτομα ανά αυτοκίνητο) και ανακαλύψτε τα ενδιαφέροντα σημεία του μεγαλύτερου νησιού του Μεξικού. Οδηγήστε το όχημά σας μέσα από την πόλη Σαν Μιγκέλ, κάντε μια σύντομη ξενάγηση σε μια Τεκίλα, μάθετε για την ιστορία και τον πολιτισμό γύρω από το πιο διάσημο και παραδοσιακό μεξικάνικο προϊόν, την τεκίλα, και απολαύστε μια γευσιγνωσία. Ανακαλύψτε την συναρπαστική ιστορία των πρώτων Μάγια κατοίκων του Κοζουμέλ και των Ισπανών κονκισταδόρων που ακολούθησαν. Νιώστε την ελευθερία της περιπέτειας καθώς ταξιδεύετε κατά μήκος της ανατολικής ακτής του νησιού. Τώρα, προετοιμαστείτε για μια ματιά κάτω από την επιφάνεια της θάλασσας. Η ξενάγησή σας περιλαμβάνει μια εμπειρία σνορκελινγκ για αρχάριους περίπου 1 ώρα στα ανοιχτά της θάλασσας. Πιστοποιημένοι οδηγοί θα παρέχουν τον εξοπλισμό σνορκελινγκ, συμβουλές ασφαλείας και οδηγίες πριν σας οδηγήσουν να εξερευνήσετε τα νερά της Καραϊβικής. Κάντε μια παύση και απολαύστε μεξικάνικο γεύμα και περίπου 1 ώρα και 30 λεπτά διασκέδασης και παιχνιδιών στην παραλία μιας ιδιωτικής παραλίας. Όταν τελειώσει ο χρόνος, επιστρέψτε στο αυτοκίνητό σας και κατευθυνθείτε πίσω στο πλοίο σας. Οι επισκέπτες πρέπει να είναι τουλάχιστον 8 ετών για να συμμετάσχουν στο σνορκελινγκ.

Σημειώστε παρακαλώ: Η ελάχιστη ηλικία για σνορκελινγκ είναι 8 ετών. Οι επισκέπτες πρέπει να είναι τουλάχιστον 21 ετών και να παρουσιάσουν έγκυρη άδεια οδήγησης. Όλα τα αυτοκίνητα έχουν ταχυκίνητα ταχύτητες. Κάθε αυτοκίνητο μπορεί να φιλοξενήσει έως και τέσσερα (4) άτομα. Ωστόσο, αν η ομάδα σας είναι μικρότερη από 4, μπορεί να σας ζητηθεί να μοιραστείτε το όχημα με άλλους επισκέπτες. Αν επιθυμείτε να έχετε το δικό σας όχημα, θα χρειαστεί να πληρώσετε για τη πλήρη χωρητικότητα του (4 άτομα). Παρακαλούμε ρωτήστε στη γραμματεία των εκδρομών στο πλοίο, ώστε οι υπόλοιποι χώροι να χρεωθούν στον λογαριασμό σας στην καμπίνα. Αυτή η εκδρομή είναι χωρίς αλκοόλ: ένας οδηγός από κάθε όχημα θα πρέπει να επιλεγεί και δεν θα μπορεί να συμμετάσχει στη γευσιγνωσία τεκίλας. Παρακαλούμε να βεβαιωθείτε ότι το αντηλιακό σας είναι πλήρως βιοδιασπώμενο, καθώς το κανονικό αντηλιακό απαγορεύεται λόγω της ζημιάς που προκαλεί στο κοραλλιογενές ύφαλο. Λόγω της ενεργητικής φύσης και του τραχύ εδάφους της εκδρομής, αυτή δεν είναι διαθέσιμη για εγκύους, επισκέπτες με καρδιοαναπνευστικά προβλήματα, όπως άσθμα, ή με τραυματισμούς στη πλάτη/λαιμό, διαβήτη, ή επιληψία ή άτομα που ακολουθούν φαρμακευτική αγωγή όπως αντικαταθλιπτικά, λίθιο, β-αναστολείς και αγγειοσυσπαστικά, ή επισκέπτες με περιορισμένη κινητικότητα ή που χρησιμοποιούν αναπηρικό καροτσάκι. Οι επισκέπτες θα πρέπει να υπογράψουν μια αποποίηση ευθυνών, η οποία μπορεί να είναι διαθέσιμη μόνο στα Αγγλικά. Η παρουσία θαλάσσιας φύκης στην ακτή της Μεξικανικής Καραϊβικής είναι εποχιακή και μπορεί να περιορίσει τη ορατότητα και να είναι παρούσα στο νερό ή στην παραλία. Η θαλάσσια φύκη δεν είναι επιβλαβής αλλά μπορεί να προκαλέσει ελαφρύ ερεθισμό σε ευαίσθητο δέρμα. Η τιμή της εκδρομής περιλαμβάνει CDW (ασφάλεια ζημιών σε

περίπτωση σύγκρουσης).

Γλώσσες ξενάγησης:

Αγγλικά



**Pamekrouaziera.gr**
Η κρουαζιέρα στα καλύτερα της!

Καταμαράν Ιστιοπλοΐα & Σνόρκελ (CMY-02)

Διάρκεια: 3 ώρες | Ενήλικες: €76.00 | Παιδιά: €53.00

Καταμαράν Ιστιοπλοΐα & Σνόρκελ

Ελάτε στην εξόρμηση κατά μήκος της ακτογραμμής και εξερευνήστε το Μαϊάνό ύφαλο του Μαχαχουάλ, γνωστός ως ο δεύτερος μεγαλύτερος ζωντανός ύφαλος κοραλλιών στον κόσμο. Ο οδηγός σας θα σας καλωσορίσει στο τέλος του προβλήτα, όπου θα σας ενημερώσει σύντομα και θα σας συνοδεύσει στο κλιματιζόμενο όχημα. Κατά τη διάρκεια των περίπου 20 λεπτών της διαδρομής, ο οδηγός σας θα σας προσφέρει μια σύντομη ιστορία για την πόλη και κάποια μέτρα ασφαλείας. Φτάνοντας στο λιμάνι, θα επιβιβαστείτε σε ένα μηχανοκίνητο καταμαράν.

Απολαύστε τις θέες και τις δροσερές τροπικές αύρες. Θα σας δοθεί σωσίβιο και εξοπλισμός για τη δραστηριότητα του σνορκελινγκ πριν βουτήξετε στο νερό. Θα δείτε την ποικιλία των χρωματιστών κοραλλιών και της θαλάσσιας ζωής από κάτω. Αφού ολοκληρώσετε το σνορκελινγκ, θα επιστρέψετε στην ακτή και θα γυρίσετε στο πλοίο με τον οδηγό σας.

Οι συμμετέχοντες πρέπει να είναι τουλάχιστον 10 ετών για να συμμετάσχουν.

Παρακαλούμε σημειώστε: Βεβαιωθείτε ότι το αντηλιακό σας είναι πλήρως βιοδιασπώμενο, καθώς το κανονικό αντηλιακό απαγορεύεται λόγω της ζημιάς που προκαλεί στον ύφαλο. Η παρουσία φυκιών στην ακτογραμμή της Μεξικανικής Καραϊβικής είναι εποχιακή και μπορεί να περιορίσει την ορατότητα ή να βρεθούν στο νερό ή στην παραλία. Τα φύκια δεν είναι επικίνδυνα, αλλά ενδέχεται να προκαλέσουν ελαφρύ κνησμό σε ευαίσθητο δέρμα. Η εμφάνιση άγριας ζωής δεν εγγυάται. Οι επισκέπτες που επιθυμούν να παραμείνουν στην πόλη είναι υπεύθυνοι για την επιστροφή τους στο λιμάνι.

Η περιήγηση δεν συνιστάται σε έγκυες γυναίκες ή σε επισκέπτες με τραυματισμούς στην πλάτη/αυχένα, ιστορικό κρίσεων, πρόσφατες εγχειρήσεις, ζαλάδα, διαβήτη, καρδιοπάθειες ή αναπνευστικά προβλήματα όπως άσθμα ή υψηλή αρτηριακή πίεση. Οι επισκέπτες με προβλήματα ακοής πρέπει να συνοδεύονται από φίλο ή μέλος της οικογένειάς τους. Οι επισκέπτες πρέπει να είναι τουλάχιστον 10 ετών για να συμμετάσχουν και η μέγιστη ηλικία συμμετοχής είναι 65 ετών.

Γλώσσες ξενάγησης:

Αγγλικά



**Pamekrouaziera.gr**
Η κρουαζιέρα στα καλύτερα της!

Ερείπια Μάγιας Χάτσομπεν (CMY-06)

Διάρκεια: 4 ώρες | Ενήλικες: €115.00 | Παιδιά: €80.00

Ερείπια Μάγιας Χάτσομπεν

Η αυγή του κάποτε εξαιρετικά αναπτυγμένου πολιτισμού των Μάγια μπορεί να εντοπιστεί γύρω στο 2000 π.Χ., και πολλά από τα εντυπωσιακά αρχιτεκτονικά τους έργα είναι ακόμα επισκέψιμα στο Μεξικό μέχρι και σήμερα. Περίπου το 700 μ.Χ., αυτοί οι έξυπνοι άνθρωποι κατασκεύασαν τον ιερό τόπο Χάτσομπεν, ο οποίος είναι ο προορισμός σας σε αυτήν την ημιήμερη εκδρομή. Αφού συναντήσετε τον δίγλωσσο οδηγό σας, θα κατευθυνθείτε προς το εσωτερικό της χώρας με κλιματιζόμενο πούλμαν, όπου κατά τη διάρκεια της διαδρομής θα σας παρέχονται πληροφορίες για τον χώρο και τους Μάγια. Με την άφιξή σας, ο οδηγός σας θα σας ξεναγήσει στον χώρο, εξηγώντας τη λειτουργία των διάφορων κατασκευών. Εκπληκτικά, μία από τις πυραμίδες διαθέτει ακόμα αυθεντική κόκκινη μπογιά στις τοιχογραφίες της, ενώ ένα τοιχογραφία που απεικονίζει τις αστρονομικές θέσεις του πλανήτη Αφροδίτη έχει αντέξει στο πέρασμα του χρόνου σε έναν από τους ναούς. Για τους πιο δραστήριους, θα υπάρξει επίσης χρόνος για να σκαρφαλώσετε σε κάποιες από τις ψηλότερες κατασκευές του Χάτσομπεν: τον επιβλητικό Gran Basamento, έναν τόπο όπου οι αρχαιολόγοι βρήκαν απομεινάρια τελετουργικών προσφορών που χρονολογούνται από το 1000 π.Χ. Το υψηλότερο σημείο του ναού βρίσκεται πάνω από την κορόνα των δέντρων και προσφέρει εξαιρετική θέα για φωτογραφίες. Θα μάθετε επίσης για την πλούσια πανίδα της περιοχής και τα φυτά της ιατρικής των Μάγια, τα οποία εξακολουθούν να χρησιμοποιούνται μέχρι σήμερα. Στην εκδρομή περιλαμβάνεται επίσης ένα δωρεάν μπουκάλι νερού και η χαλαρωτική επιστροφή στο πλοίο σας στην Κόστα Μαχά θα ολοκληρώσει την εκδρομή σας.

Σημείωση: Οι επισκέπτες πρέπει να είναι τουλάχιστον 2 ετών για να συμμετάσχουν. Δεδομένου ότι η εκδρομή περιλαμβάνει μεγαλύτερες περιόδους περπατήματος σε ανώμαλο έδαφος και κάποια σκαρφάλωμα, δεν είναι διαθέσιμη για επισκέπτες με κινητικά προβλήματα. Περίπου 10-15 λεπτά θα διατεθούν για αγορές στην αγορά μέσα στον αρχαιολογικό χώρο. Η κυβέρνηση επιβάλλει τέλος περίπου 5 δολαρίων ΗΠΑ για όσους επιθυμούν να χρησιμοποιήσουν κάμερα στον αρχαιολογικό χώρο. Συνιστάται οι επισκέπτες να φορούν άνετα ρούχα και παπούτσια, να φέρουν απωθητικό εντόμων, αντηλιακό, γυαλιά ηλίου και μετρητά/πιστωτικές κάρτες για επιπλέον αγορές. Η απόσταση περπατήματος σε αυτή την εκδρομή είναι περίπου 1,7 χιλιόμετρα (1,05 μίλια).

Γλώσσες ξενάγησης:

Αγγλικά



**Pamekrouaziera.gr**
Η κρουαζιέρα στα καλύτερα της!



**Pamekrouaziera.gr**
Η κρουαζιέρα στα καλύτερα της!

Διάλειμμα στην παραλία (CMY-30)

Διάρκεια: 3 ώρες | Ενήλικες: €103.00 | Παιδιά: €72.00

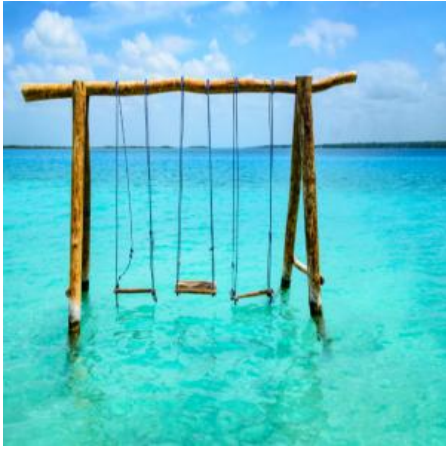
Διάλειμμα στην παραλία

Δεν υπάρχει καλύτερο μέρος στον κόσμο από το Μεξικό για να μάθετε πώς φτιάχνεται η αυθεντική μεξικάνικη κουζίνα, να κουνήσετε τους γοφούς σας στον ρυθμό της σάλσα και να απολαύσετε μια δροσιστική μαργαρίτα ενώ χορεύετε! Αυτή η εκδρομή σας επιτρέπει να ζήσετε την τοπική κουλτούρα για λίγο και να κάνετε και τα τρία σε ένα υπέροχο περιβάλλον. Ένα λεωφορείο σας μεταφέρει σε ένα παραλιακό εστιατόριο με θέα στην Καραϊβική Θάλασσα, όπου ξεκινάει το πάρτι. Στη συνέχεια, θα σας δείξουν τον καλύτερο τρόπο για να φτιάξετε αυθεντικές μεξικάνικες σάλσες και κρεμώδη γουακαμόλε - τέλεια με τορτίγιας, όποιον τρόπο και αν το κόψετε και το κόψετε. Η συνταγή θα είναι δική σας για να την κρατήσετε ως ενθύμιο και να την αναδημιουργήσετε στο σπίτι. Στη συνέχεια, απολαύστε μια δωρεάν μαργαρίτα, ένα δροσερό μεξικάνικο μπύρα ή κάποιο αρωματισμένο νερό, πριν ανέβετε στο χορευτικό παρκέ για το μάθημα σάλσας σας. Απλώς ακολουθήστε τις οδηγίες βήμα προς βήμα και θα αρχίσετε σύντομα να κουνιέστε στους ρυθμούς της σάλσας σαν επαγγελματίες. Στη συνέχεια, θα έχετε ελεύθερο χρόνο για να χαλαρώσετε και να απολαύσετε τις εγκαταστάσεις της παραλίας, να ξαπλώσετε στον ήλιο ή να κάνετε μια βουτιά στη θάλασσα. Στο τέλος της εκδρομής, όλοι οι επισκέπτες θα επιστρέψουν μαζί στο λιμάνι του πλοίου.

Σημείωση: Η ελάχιστη ηλικία για κατανάλωση αλκοόλ είναι 18 ετών. Η εκδρομή δεν είναι διαθέσιμη για επισκέπτες με κινητικά προβλήματα ή που χρησιμοποιούν βοηθήματα κινητικότητας, όπως μπαστούνι, πι, ή αναπηρικό καροτσάκι. Συνιστάται στους επισκέπτες να φορούν άνετα παπούτσια και να φορούν (ή να φέρουν) μαγιό κάτω από τα ρούχα τους, καθώς και να φέρουν αλλαγή ρούχων, πετσέτα, καπέλο, αντηλιακό και μετρητά για επιπλέον αγορές. Οι επισκέπτες θα πρέπει να υπογράψουν μία δήλωση αποποίησης ευθυνών, η οποία ενδέχεται να είναι διαθέσιμη μόνο στα Αγγλικά. Η παρουσία φυκιών στην ακτή της Μεξικανικής Καραϊβικής είναι εποχιακή και μπορεί να προκαλέσει περιορισμένη ορατότητα και να είναι παρούσα στο νερό ή στην παραλία. Τα φύκια δεν είναι επιβλαβή, αλλά μπορεί να προκαλέσουν ελαφριά κνησμό σε ευαίσθητο δέρμα.

Γλώσσες ξενάγησης:

Αγγλικά



**Pamekrouaziera.gr**
Η κρουαζιέρα στα καλύτερα της!

Συνάντηση με δελφίνια (CMY-31)

Διάρκεια: 1.5 ώρα | Ενήλικες: €100.00 | Παιδιά: €70.00

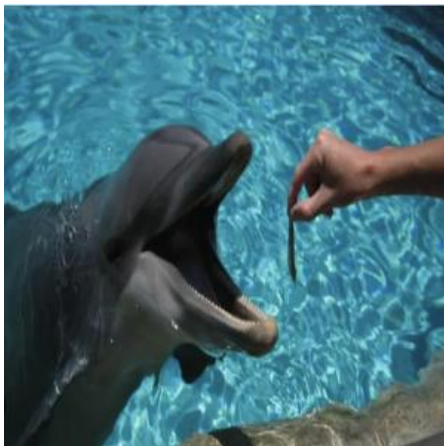
Συνάντηση με δελφίνια ☐☐

Ετοιμαστείτε να αγκαλιάσετε τον νέο σας φίλο, το δελφίνι! Σε αυτή την εμπειρία της ζωής σας, θα έχετε την ευκαιρία να αγκαλιάσετε, να χαϊδέψετε και να αλληλεπιδράσετε με τα υπέροχα θηλαστικά. Ο βιότοπος των δελφινιών στην Κόστα Μάγια είναι πιστοποιημένος από τη Συμμαχία Πάρκων Θαλάσσιων Θηλαστικών και Ενυδρείων. Θα σας υποδεχτεί ο χαμογελαστός οδηγός σας στο τέλος του λιμενοβραχίονα, ο οποίος θα σας ενημερώσει για τις δραστηριότητες της ημέρας. Η διαδρομή για τον Βιότοπο Δελφινιών είναι μόλις πέντε λεπτά με τα πόδια και θα σας παραχωρηθεί ντουλάπι και σωσίβιο. Μετά από σύντομη εκπαίδευση και προετοιμασία για την ασφάλειά σας, θα απολαύσετε περίπου 30 λεπτά στο νερό πάνω σε μια υποβρύχια πλατφόρμα, μια υπέροχη εμπειρία ακόμα και για αρχάριους κολυμβητές. Θα εντυπωσιαστείτε από την εξαιρετική νοημοσύνη και φιλικότητα αυτών των υπέροχων θαλάσσιων θηλαστικών.

Σημείωση: Οι επισκέπτες θα πρέπει να πλένουν τα χέρια τους πριν και μετά την αλληλεπίδραση με τα ζώα. Οι κάμερες και τα πολύτιμα αντικείμενα πρέπει να τοποθετούνται στα ντουλάπια για ασφαλή φύλαξη, καθώς οι κάμερες δεν επιτρέπονται στο νερό. Οι φωτογραφίες της εκδρομής δεν περιλαμβάνονται στην τιμή της εκδρομής, αλλά είναι διαθέσιμες προς αγορά με επιπλέον χρέωση. Οι επισκέπτες που έχουν ύψος 140 εκ. (55 ίντσες) και κάτω πρέπει να συνοδεύονται από ενήλικα ή νόμιμο κηδεμόνα. Οι γυναίκες που είναι πάνω από 5 μηνών έγκυες ή οι επισκέπτες που υποφέρουν από υπάρχοντα προβλήματα στην πλάτη, τον αυχένα ή την αναπνευστική αναπηρία δεν επιτρέπεται να συμμετέχουν στην εκδρομή. Τα ντουλάπια περιλαμβάνονται στην τιμή της εκδρομής. Παρακαλούμε να φέρετε πετσέτα, βιοδιασπώμενο αντηλιακό, μετρητά/πιστωτικές κάρτες για επιπλέον αγορές και αλλαγή ρούχων. Όλοι οι συμμετέχοντες θα πρέπει να υπογράψουν μία δήλωση αποποίησης ευθύνης, η οποία μπορεί να είναι διαθέσιμη μόνο στα Αγγλικά. Ως ειδικό όφελος για τους επισκέπτες της MSC Cruises, προσφέρεται ένα κουπόνι "Dolphin Dollars" που παρέχει έκπτωση 10,00 USD στην αγορά πακέτων φωτογραφιών στα Καραϊβικά προορισμούς Dolphin Cove. Το κουπόνι δεν έχει χρηματική αξία αν δεν χρησιμοποιηθεί. Ισχύουν περιορισμοί: ισχύει μόνο για πακέτα φωτογραφιών ενός ή δύο ατόμων και δεν συνδυάζεται με άλλες προσφορές. Η έκπτωση ισχύει μόνο για πακέτα φωτογραφιών (όχι για μεμονωμένες φωτογραφίες). Οι επισκέπτες πρέπει να επιδείξουν την Κάρτα Επιβίβασης ή το βραχιόλι τους που τους αναγνωρίζει ως επισκέπτες της MSC για να εξαργυρώσουν την προσφορά.

Γλώσσες ξενάγησης: □□□

Αγγλικά




Pamekrouaziera.gr
Η κρουαζιέρα στα καλύτερα της!

Ανακαλύψτε την Νασσάου (NAS-01)

Διάρκεια: 2.50 ώρες | Ενήλικες: €51.00 | Παιδιά: €36.00

Ανακαλύψτε την Νασσάου

Οδηγήστε μέσα από τη Νασσάου για να φτάσετε στο υψηλότερο σημείο του νησιού, από όπου θα απολαύσετε θέα του λιμανιού. Σε αυτήν την τοποθεσία, θα έχετε χρόνο να εξερευνήσετε μόνοι σας τη Σκάλα της Βασίλισσας Βικτωρίας, να κάνετε ελαφριά ψώνια και να τραβήξετε φωτογραφίες. Στη συνέχεια, θα κατευθυνθείτε προς το Νησί Παράδεισο, και θα έχετε την ευκαιρία να βγάλετε φωτογραφίες στο Atlantis Resort. Συνεχίστε με μια διαδρομή περνώντας από το Κυβερνητικό Μέγαρο και το Κοινοβούλιο, πριν σταματήσετε στη Μοναστήρια του John Watling, όπου θα σας καλωσορίσουν με δείγμα ρούμι Pina Colada, θα μάθετε για τη διαδικασία παραγωγής ρούμι στη Νασσάου και θα απολαύσετε λίγο χρόνο στην εξωτερική βεράντα. Στη συνέχεια, θα περάσουμε από την παραλία Fish Fry και την παραλία Junkanoo για μια φωτογραφική στάση, από την οποία θα μπορείτε να δείτε το πλοίο σας στο λιμάνι, προτού επιστρέψετε στο λιμάνι.

Παρακαλώ σημειώστε: Οι επισκέπτες πρέπει να είναι τουλάχιστον 21 ετών για να καταναλώσουν αλκοόλ. Ο οδηγός αυτής της εκδρομής είναι ταυτόχρονα και ο ξεναγός. Αυτή η εκδρομή θεωρείται μη διαθέσιμη για επισκέπτες σε αναπηρικά αμαξίδια. Οι επισκέπτες με δυσκολία στο βάδισμα και κινητικά προβλήματα πρέπει να λάβουν υπόψη ότι υπάρχει απόσταση περίπου 1 μιλίου (1,6 χλμ.) από το πλοίο προς τα λεωφορεία. Η σειρά των στάσεων που θα επισκεφτείτε μπορεί να διαφέρει. Οι επισκέπτες μπορούν να επιλέξουν να εισέλθουν στο Φρούριο Fincastle κατά την εξερεύνηση της Σκάλας της Βασίλισσας Βικτωρίας. Το εισιτήριο εισόδου στο φρούριο δεν περιλαμβάνεται στην τιμή της εκδρομής και πρέπει να πληρωθεί απευθείας στο σημείο. Στο Atlantis, υπάρχει περίπου 5 λεπτά περπάτημα για να φτάσετε στο θέρετρο. Αυτή η εκδρομή δεν επικεντρώνεται στο shopping. Ενώ οι έμποροι μπορεί να είναι παρόντες σε επιλεγμένα σημεία, το shopping είναι στην ευχέρεια των επισκεπτών και ο κύριος στόχος της εκδρομής είναι η εξερεύνηση της ιστορίας και των κυριότερων αξιοθέατων του νησιού.

Γλώσσες ξενάγησης:

Αγγλικά



**Pamekrouaziera.gr**
Η κρουαζιέρα στα καλύτερα της!

Περιπέτεια ιστιοπλοίας και κατάδυσης (NAS-05)

Διάρκεια: 3.5 ώρες | Ενήλικες: €86.00 | Παιδιά: €61.00

Περιπέτεια ιστιοπλοίας και κατάδυσης

Αυτή η εκδρομή προσφέρει συνδυασμό ιστιοπλοίας και καταδύσεων με αναπνευστήρα (snorkeling) στη Νασσάου. Μετά από μια σύντομη βόλτα από το κρουαζιερόπλοιο σας, θα επιβιβαστείτε σε ένα καταμαράν με σκιασμένο σαλόνι και μπαρ, καθώς και κατάστρωμα για ηλιοθεραπεία. Στη συνέχεια, θα πλεύσετε μέσα από το ιστορικό λιμάνι της Νασσάου, απολαμβάνοντας τα αξιοθέατα και το περιβάλλον. Θα φτάσετε σε ένα φυσικό ύφαλο με τροπικά ψάρια και θαλάσσια ζωή για κολύμπι και κατάδυση με αναπνευστήρα. Κατά τη διάρκεια της κρουαζιέρας, θα παραλάβετε τον εξοπλισμό για το snorkeling και οδηγίες από το πλήρωμα, το οποίο θα σας συνοδεύσει και στο νερό για να εξασφαλίσει την ασφάλεια και την απόλαυσή σας. Μετά το snorkeling (διάρκεια 1 ώρα), θα σας προσφερθεί σνακ και πλήρες μπαρ, καθώς και δωρεάν φιλτραρισμένο νερό και χυμός φρούτων καθ' όλη τη διάρκεια της εκδρομής. Οι επισκέπτες πρέπει να είναι τουλάχιστον 5 ετών για να συμμετάσχουν.

Παρακαλώ σημειώστε: Οι επισκέπτες πρέπει να είναι τουλάχιστον 18 ετών για να καταναλώσουν αλκοόλ και να μπορούν να προσκομίσουν έγκυρο αποδεικτικό ταυτότητας. Αλκοολούχα ποτά θα σερβίρονται μόνο μετά το τμήμα του snorkeling. Συνιστάται οι επισκέπτες να φορούν το μαγιό τους και να φέρνουν πετσέτα, αντηλιακό και μετρητά ή πιστωτικές κάρτες για τυχόν επιπλέον αγορές. Η ελάχιστη ηλικία για συμμετοχή είναι 5 ετών. Οι επισκέπτες πρέπει να είναι σε θέση να κολυμπούν και να εξετάσουν τη φυσική τους κατάσταση πριν από την κράτηση αυτής της εκδρομής. Αυτή η εκδρομή δεν είναι διαθέσιμη για επισκέπτες που είναι έγκυες ή έχουν καρδιολογικά προβλήματα. Οι επισκέπτες θα πρέπει να υπογράψουν μια δήλωση αποποίησης ευθύνης, η οποία μπορεί να είναι διαθέσιμη μόνο στα Αγγλικά. Ο τύπος του σκάφους που χρησιμοποιείται για αυτήν την εκδρομή ενδέχεται να αλλάξει.

Γλώσσες ξενάγησης:

Αγγλικά



**Pamekrouaziera.gr**
Η κρουαζιέρα στα καλύτερα της!

Νασσάου: Εμπειρία με Jeep και Γεύμα (NAS-06)

Διάρκεια: 3.50 ώρες | Ενήλικες: €118.00 | Παιδιά: €83.00

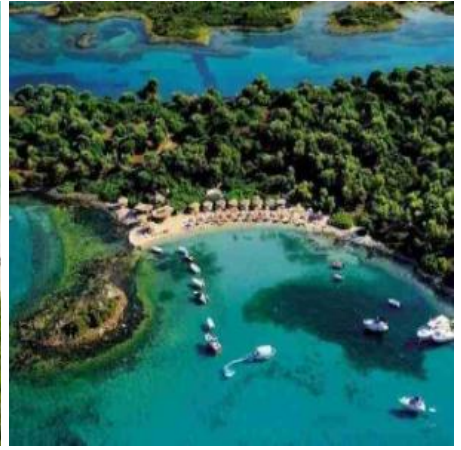
Νασσάου: Εμπειρία με Jeep και Γεύμα

Οδηγήστε ένα Jeep μέσα από το κέντρο της Νασσάου και τα προάστια, απολαμβάνοντας αξιοθέατα όπως οι σπηλιές όπου ζούσαν οι ιθαγενείς Λουκάγιανς και στη συνέχεια κάντε μια παύση για χαλάρωση περίπου 30 λεπτών στην παραλία. Μετά από μια σύντομη βόλτα από το λιμάνι, θα μπείτε σε ένα Jeep Wrangler και θα βγείτε στον ανοιχτό δρόμο. Θα έχετε αρκετά να δείτε κατά τη διάρκεια της διαδρομής σας, ξεκινώντας από το κέντρο της Νασσάου, την πρωτεύουσα, τη μεγαλύτερη πόλη και το πολιτιστικό κέντρο των Μπαχάμες. Στη συνέχεια, θα κατευθυνθείτε δυτικά προς τις Σπηλιές της Νασσάου για μια φωτογραφική στάση. Απολαύστε τη θέα του Μνημείου JFK και των Τροπικών Κήπων. Ακολουθεί ελεύθερος χρόνος σε μια από τις παραλίες της Νασσάου, όπου μπορείτε να περπατήσετε κατά μήκος της ακτής, να απολαύσετε τον ήλιο ή απλά να θαυμάσετε τη θάλασσα. Στη συνέχεια, μετά το γεύμα, θα επιστρέψετε στο λιμάνι. Οι επισκέπτες πρέπει να είναι τουλάχιστον 5 ετών για να συμμετάσχουν.

Παρακαλώ σημειώστε: Η εκδρομή χρεώνεται ανά άτομο και όχι ανά όχημα, ενδέχεται να συνδυαστεί με άλλους επισκέπτες, με μέγιστο αριθμό 4 άτομα ανά όχημα. Εάν επιθυμείτε το δικό σας jeep, θα πρέπει να πληρώσετε για την πλήρη χωρητικότητά του (4 άτομα). Παρακαλούμε ρωτήστε στο γραφείο εκδρομών στο πλοίο για να ρυθμίσετε την πληρωμή των υπόλοιπων θέσεων στον λογαριασμό σας. Η ελάχιστη ηλικία για να οδηγήσετε είναι 25 ετών και απαιτείται έγκυρη άδεια οδήγησης. Υπάρχουν 3 στάσεις στην εκδρομή όπου μπορείτε να αλλάξετε οδηγό. Το μέγιστο όριο βάρους είναι 136 κιλά ανά άτομο. Το μέγιστο ύψος είναι 1,88 μέτρα. Οι επισκέπτες πρέπει να είναι τουλάχιστον 5 ετών για να συμμετάσχουν. Δεν παρέχονται ξαπλώστρες και ομπρέλες στην παραλία. Η τιμή της εκδρομής περιλαμβάνει ασφάλιση CDW (ασφάλιση ζημίας σύγκρουσης) με απαλλαγή. Η απαλλαγή χρεώνεται πλήρως ή μερικώς στην πιστωτική κάρτα του οδηγού σε περίπτωση που το jeep επιστραφεί με ζημιά.

Γλώσσες ξενάγησης:

Αγγλικά



**Pamekrouaziera.gr**
Η κρουαζιέρα στα καλύτερα της!



**Pamekrouaziera.gr**
Η κρουαζιέρα στα καλύτερα της!

ΝΗΣΙ BLUE LAGOON (NAS-24)

Διάρκεια: 4 ώρες | Ενήλικες: €152.00 | Παιδιά: €106.00

ΝΗΣΙ BLUE LAGOON

Πάρτε το φέρι για να μεταβείτε στο νησί Blue Lagoon και περάστε χρόνο απολαμβάνοντας την εμπειρία με θαλάσσιες λεοπαρδάλεις και χαλαρώνοντας στην παραλία. Μεταβείτε στις ειδικά κατασκευασμένες, ρηχές πλατφόρμες στη λιμνοθάλασσα για να ξεκινήσετε την εμπειρία με τις θαλάσσιες λεοπαρδάλεις. Σε μικρές ομάδες, θα έχετε την ευκαιρία να αλληλεπιδράσετε με κάποια από τα πιο γοητευτικά θαλάσσια θηλαστικά του κόσμου. Παίξτε, αγκαλιάστε, ταΐστε και χαϊδέψτε τους νέους σας φίλους, ενώ οι επαγγελματίες φωτογράφοι στο χώρο θα καταγράψουν όλη τη δράση, τόσο σε φωτογραφίες όσο και σε βίντεο. Αυτές οι αξέχαστες αναμνήσεις θα είναι διαθέσιμες προς πώληση στο τέλος της εμπειρίας σας με τα ζώα. Κατά τη διάρκεια της παραμονής σας στο νησί, θα έχετε επίσης την ευκαιρία να δείτε δελφίνια, καρχαρίες και θαλάσσιες σαλάχια στον φυσικό τους βιότοπο. Στη συνέχεια, μπορείτε να κολυμπήσετε στα νερά ή απλά να ξαπλώσετε σε μια ξαπλώστρα και να χαλαρώσετε. Οι επισκέπτες πρέπει να είναι τουλάχιστον 8 ετών και/ή 1,22 μέτρα (4 πόδια) ύψος για να συμμετέχουν.

Παρακαλούμε σημειώστε: Οι επισκέπτες θα πρέπει να πλένουν τα χέρια τους πριν και μετά την αλληλεπίδραση με τα ζώα. Οι επισκέπτες πρέπει να είναι τουλάχιστον 8 ετών και 1,22 μέτρα (4 πόδια) ύψος για να συμμετέχουν. Τα παιδιά μεταξύ 8 και 12 ετών πρέπει να συνοδεύονται από έναν ενήλικα που πληρώνει και συμμετέχει ενώ βρίσκονται στο νερό. Μετά την ολοκλήρωση του προγράμματος, θα έχετε ελεύθερη πρόσβαση στην παραλία της λιμνοθάλασσας. Όλα τα τρόφιμα και ποτά και/ή θαλάσσια σπορ έχουν επιπλέον κόστος. Όλοι οι συμμετέχοντες θα κληθούν να υπογράψουν μια δήλωση αποποίησης ευθύνης, η οποία ενδέχεται να είναι διαθέσιμη μόνο στα αγγλικά. Το νησί Blue Lagoon δέχεται μετρητά, VISA, Mastercard και Discover κάρτες. Παρέχεται δωρεάν Wi-Fi στο νησί. Οι έγκυες γυναίκες δεν μπορούν να συμμετάσχουν σε αυτή την εκδρομή. Το επίπεδο της παλίρροιας εξαρτάται από τις καιρικές συνθήκες. Η μεταφορά προς και από το νησί Blue Lagoon διαρκεί περίπου 40 λεπτά με φέρι. Η εκδρομή διαρκεί τουλάχιστον 4 ώρες. Ωστόσο, ανάλογα με το πρόγραμμα του πλοίου στο λιμάνι και τις ώρες ηλιοφάνειας, η διάρκεια μπορεί να παραταθεί. Η τελική διάρκεια της εκδρομής για την επίσκεψή σας θα επιβεβαιωθεί κατά την άφιξη.

Γλώσσες ξενάγησης:

Αγγλικά



**Pamekrouaziera.gr**
Η κρουαζιέρα στα καλύτερα της!

Απόδραση στη παραλία για ενήλικες στο Blue Lagoon Island (NAS-25)

Διάρκεια: 4 ώρες | Ενήλικες: €152.00 | Παιδιά: €106.00

Απόδραση στη παραλία για ενήλικες στο Blue Lagoon Island

Ανακαλύψτε την απόλυτη εμπειρία χαλάρωσης με αυτήν την εκδρομή στο Blue Lagoon Island, αποκλειστικά για ενήλικες, και κατευθυνθείτε στην ιδιωτική περιοχή με τις κοκοφοίνικες, που θα λειτουργεί ως το «λογ recerption» της παραλίας σας. Μετά τη βόλτα με το φέρι, θα φτάσετε στο Blue Lagoon και θα σας υποδεχθούν με ένα Bahama Mama και αναζωογονητική πετσέτα προσώπου. Εκεί θα βρείτε αποθηκευτικούς χώρους, ομπρέλες, ξαπλώστρες, υπηρεσία μπάτλερ, καθώς και νερό, πάγο τσάι και λεμονάδα που διατίθεται καθ' όλη τη διάρκεια της παραμονής. Θα απολαύσετε επίσης ένα μπουφέ κάτω από τις κοκοφοίνικες. Η εκδρομή επικεντρώνεται στη χαλάρωση και σας προσφέρει άφθονο χρόνο για να το κάνετε στην ιδιωτική παραλία χωρίς παιδιά. Παράλληλα, το νησί είναι ιδανικό για περιπάτους, επισκέψεις σε βιότοπους για δελφίνια, θαλάσσιες λεοπαρδάλεις, καρχαρίες και σαλάχιες, καθώς και παρατήρηση της θαλάσσιας ζωής στο πιστοποιημένο Αμερικανικό Ίδρυμα Ζωολογικών Ερευνών.

Με επιπλέον χρέωση, μπορείτε να νοικιάσετε καγιάκ με διαφανή πάτο, εξοπλισμό για καταδύσεις, σανίδες θαλάσσης και πεντάλ. Οι επισκέπτες πρέπει να είναι τουλάχιστον 18 ετών για να συμμετέχουν.

Παρακαλούμε σημειώστε: Οι επισκέπτες πρέπει να είναι τουλάχιστον 18 ετών για να συμμετέχουν. Συνιστάται να φοράτε μαγιό κάτω από άνετα ρούχα. Στο Blue Lagoon Island γίνονται δεκτές πληρωμές σε μετρητά, VISA, Mastercard και Discover. Παρέχεται δωρεάν Wi-Fi στο νησί. Οι επισκέπτες πρέπει να είναι προσεκτικοί με τα βράχια στην παραλία. Το επίπεδο της παλίρροιας εξαρτάται από τις καιρικές συνθήκες. Η μεταφορά στο και από το Blue Lagoon διαρκεί περίπου 40 λεπτά με φέρι ανά κατεύθυνση. Ανάλογα με τον καιρό, η τοποθεσία της παραλίας μπορεί να αλλάξει από την πλευρά του ωκεανού στη λιμνοθάλασσα για την καλύτερη εμπειρία. Η διάρκεια της εκδρομής είναι τουλάχιστον 4 ώρες, ωστόσο, ανάλογα με την ώρα άφιξης του πλοίου και τις ώρες ηλιοφάνειας, η διάρκεια ενδέχεται να παραταθεί. Η τελική διάρκεια της εκδρομής θα επιβεβαιωθεί κατά την επιβίβαση.

Γλώσσες ξενάγησης:

Αγγλικά



**Pamekrouaziera.gr**
Η κρουαζιέρα στα καλύτερα της!

PROTECTOURS: Οικο-φυσική πεζοπορία (NAS-32)

Διάρκεια: 4 ώρες | Ενήλικες: €100.00 | Παιδιά: €70.00

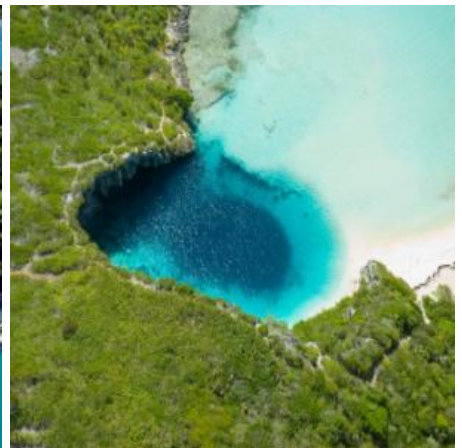
PROTECTOURS: Οικο-φυσική πεζοπορία

Ζήσε την πανίδα, τη χλωρίδα και τη γεωλογία της θάλασσας που θα συναντήσεις στο νησί Blue Lagoon σε αυτήν την περιπέτεια! Συναντήστε κάποια από τα άγρια ζώα της εσωτερικής παλιρροϊκής ζώνης, εξερευνήστε τις παραλίες και τον ντόπιο θάμνο και μάθετε για την ξεχωριστή ιστορία των Μπαχάμες. Βυθιστείτε στα νησιωτικά παραμύθια, τις ντόπιες τροφές και φυτά, τα πουλιά και τη μοναδική θαλάσσια ζωή, όπως τα μαγκούστα, τους καρχαρίες, τα δελφίνια και τις θαλάσσιες λέαινες. Περάστε χρόνο εξερευνώντας περιοχές που δεν είναι ανοιχτές σε άλλους επισκέπτες! Στη συνέχεια, ολοκληρώστε το πρόγραμμά σας με μια αυτοκαθοδηγούμενη περιήγηση 30 λεπτών στην λιμνοθάλασσα, με την επιλογή σας να χρησιμοποιήσετε 1 εξοπλισμό υδάτινης δραστηριότητας, όπως κανό, σανίδες θαλάσσης ή βαρκάκια.

Σημείωση: Το Blue Lagoon Island δέχεται μετρητά, VISA, Mastercard και Discover κάρτες. Διατίθεται δωρεάν Wi-Fi στο νησί. Η χρήση ενός υδάτινου εξοπλισμού περιλαμβάνεται στην τιμή αυτής της εκδρομής. Η χρήση επιπλέον υδάτινων εξοπλισμών έχει επιπλέον χρέωση. Η μεταφορά προς και από το Blue Lagoon διαρκεί περίπου 40 λεπτά με το φέρι-μπόουτ κάθε φορά. Η πεζοπορία σε αυτή την εκδρομή διαρκεί περίπου 45-60 λεπτά, ανάλογα με τον ρυθμό της ομάδας. Οι επισκέπτες θα περπατήσουν περίπου 2 μίλια. Αυτή η εκδρομή διαρκεί τουλάχιστον 4 ώρες. Ωστόσο, ανάλογα με το πρόγραμμα του πλοίου και τις ώρες του ηλίου, μπορεί να παραταθεί. Η τελική διάρκεια της εκδρομής θα επιβεβαιωθεί κατά την επιβίβαση.

Γλώσσες ξενάγησης:

Αγγλικά



γραφείου εκδρομών για να βοηθήσουν με τις διαδικασίες.

Γλώσσες ξενάγησης:

Αγγλικά



**Pamekrouaziera.gr**
Η κρουαζιέρα στα καλύτερα της!

Στεριά & Θάλασσα (NAS-36)

Διάρκεια: 4 ώρες | Ενήλικες: €88.00 | Παιδιά: €62.00

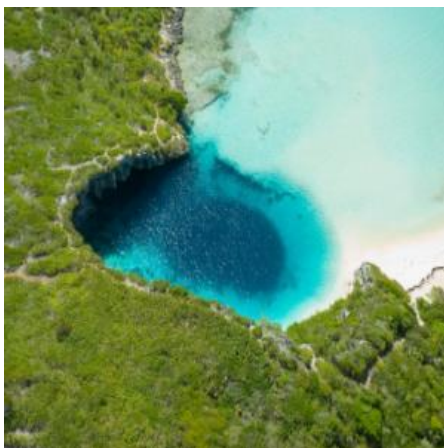
Στεριά & Θάλασσα

Διπλασιάστε την περιπέτειά σας στη Νασσάου με μια μέρα εξερεύνησης που περιλαμβάνει μια γραφική κρουαζιέρα με καταμαράν και μια πανοραμική ξενάγηση με λεωφορείο. Για να ξεκινήσετε αυτή την εκδρομή, επιβιβάζεστε σε καταμαράν και αποπλέετε από το Λιμάνι του Παραδείσιου Νησιού για μια 45λεπτη βόλτα. Καθώς γλιστράτε στα νερά των Μπαχάμες, θα απολαύσετε δωρεάν φρουτοχυμό καθώς και 1 ώρα ανοιχτού μπαρ. Θα ρίξετε μια ματιά σε γραφικούς φάρους, σπίτια διάσημων και υπερπολυτελή γιοτ. Όταν επιστρέψετε στη στεριά, θα επιβιβαστείτε σε λεωφορείο για να ξεκινήσετε την περιήγησή σας περνώντας από το Ανάκτορο του Κυβερνήτη, το Φρούριο Montague και την Αψίδα Gregory. Ακολουθεί μια σύντομη στάση στο φρούριο Fincastle του 18ου αιώνα στην κορυφή του Society Hill, όπου θα ανακαλύψετε επίσης τη Σκάλα της Βασίλισσας ή τα "66 Σκαλιά", που είναι σκαλισμένα σε συμπαγές ασβεστόλιθο. Η διαδρομή πάνω από τη γέφυρα σας προσφέρει μια ματιά στο Atlantis Paradise Island, το παγκοσμίας φήμης παραθεριστικό θέρετρο, πριν επιστρέψετε στο πλοίο.

Γλώσσες ξενάγησης:

Αγγλικά

Pamekrouaziera.gr
Η κρουαζιέρα στα καλύτερα της!



Περιήγηση στην Νασσάου (NAS-37)

Διάρκεια: 4.50 ώρες | Ενήλικες: €83.00 | Παιδιά: €58.00

Περιήγηση στην Νασσάου

Αξιοποιήστε στο έπακρο την ημέρα σας στην Νασσάου. Απολαύστε μια περιήγηση στην δυτική πλευρά του νησιού. Στη συνέχεια, θα έχετε την ευκαιρία να απολαύσετε λίγο χρόνο στην παραλία του Sandy Port. Απολαύστε τον ήλιο σε μια ξαπλώστρα, κάντε μια βουτιά στα νερά των Μπαχάμες και αφήστε την άμμο να γλιστρήσει ανάμεσα στα δάχτυλά σας. Αργότερα, μπορείτε να απολαύσετε το γεύμα σας με ένα αναψυκτικό. Επιπλέον, τοπικές λιχουδιές όπως τα Κονκ Φρίττερς και τα νησιώτικα Κοκτέιλ είναι διαθέσιμα προς αγορά. Μετά από αυτή την ευχάριστη ημέρα, η περιήγηση θα συνεχιστεί καθώς επιστρέφετε στο πλοίο.

Παρακαλούμε σημειώστε: Συνιστάται στους επισκέπτες να φέρουν μαγιό, αντηλιακή προστασία, πετσέτα και μετρητά ή πιστωτικές κάρτες για επιπλέον αγορές.

Γλώσσες ξενάγησης:

Αγγλικά



Γεύση από Νασσαου (NAS-46)

Διάρκεια: 3.50 ώρες | Ενήλικες: €75.00 | Παιδιά: €52.00

Γεύση από Νασσαου

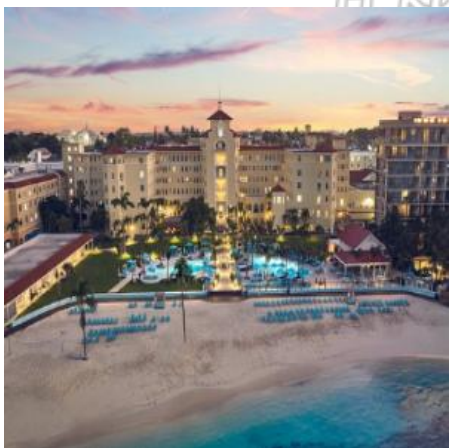
Ζήστε τις γεύσεις και τα ποτά της Νασσάου. Η περιήγησή σας θα ξεκινήσει με μια στάση στο εργοστάσιο Rum Cake. Εκεί, θα έχετε την ευκαιρία να δοκιμάσετε τα τοπικά φτιαγμένα Rum Cakes και να τα αγοράσετε για να τα πάρετε μαζί σας για φίλους και οικογένεια. Η περιήγηση θα συνεχιστεί σε έναν τοπικό προορισμό, το Tasty Teas, όπου θα δοκιμάσετε τοπικό τσάι φτιαγμένο στη Νασσάου. Το τσάι σας θα συνοδεύεται από δείγματα Conch Fritters και Fried Crack Bites, φτιαγμένα με την παραδοσιακή μπαχαμέζικη συνταγή. Μετά από τις δοκιμές, θα έχετε λίγο ελεύθερο χρόνο για ψώνια για αναμνηστικά. Στη συνέχεια, η περιήγηση θα συνεχιστεί στο John Watling's Rum Distillery, όπου θα γευτείτε μια ρίθα colada φτιαγμένη με τοπικό ρούμι και θα ακολουθήσει μια ξενάγηση στο ιστορικό κτήριο. Η περιπέτεια ολοκληρώνεται με την τελευταία στάση στο Bahama Grill, ένα αγαπημένο μέρος των ντόπιων. Απολαύστε ένα μπαχαμέζικο μεσημεριανό γεύμα με ένα αναψυκτικό πριν επιστρέψετε στο πλοίο σας.

Γλώσσες ξενάγησης:

Αγγλικά

Pamekrouaziera.gr

Η κρουαζιέρα στα καλύτερα της!



Everglades tour: καταλήγοντας στο αεροδρόμιο (MIA-01D)

Διάρκεια: 4 ώρες | Ενήλικες: €78.00 | Παιδιά: €55.00

Everglades tour: καταλήγοντας στο αεροδρόμιο ☐☐

Η εκδρομή στα Everglades ξεκινά από το λιμάνι και είναι η ιδανική ευκαιρία για να ολοκληρώσετε την κρουαζιέρα σας με μια επίσκεψη στη διάσημη περιοχή των υγροτόπων στην νότια Φλόριδα. Μετά την επιβίβασή σας σε μια αεροπορική βάρκα (airboat), θα απολαύσετε μια περίπου 30λεπτη βόλτα που θα σας προσφέρει ευκαιρίες για φωτογραφίες και, πιθανόν, για παρατήρηση άγριας ζωής στον φυσικό της βιότοπο. Στο τέλος της εκδρομής, θα έχετε χρόνο να επισκεφτείτε το κατάστημα δώρων πριν μεταφερθείτε στο Διεθνές Αεροδρόμιο του Μαϊάμι για να ολοκληρώσετε την περιήγηση.

Αυτή η εκδρομή προορίζεται για επιβάτες που αποβιβάζονται στο Μαϊάμι και έχουν πτήσεις από το Διεθνές Αεροδρόμιο του Μαϊάμι μετά τις 14:00 για εγχώριες πτήσεις ή μετά τις 15:00 για διεθνείς πτήσεις. Εάν χρησιμοποιείτε αναπηρικό αμαξίδιο και επιθυμείτε να συμμετάσχετε στην εκδρομή, είναι απαραίτητο να επικοινωνήσετε με το Γραφείο Εκδρομών τουλάχιστον 48 ώρες πριν την εκδρομή. Για τους επισκέπτες που αποβιβάζονται στο Μαϊάμι και επιθυμούν να προγραμματίσουν και να προπληρώσουν την εκδρομή, πρέπει να χρησιμοποιήσουν τον κωδικό MIA01D. Στον χώρο της εκδρομής μπορεί να υπάρξουν ουρές, και η παράσταση με τα κροκοδειλάκια στο πάρκο Everglades ενδέχεται να μην πραγματοποιηθεί, ανάλογα με το χρόνο που θα απαιτηθεί για την αναμονή και την ώρα αναχώρησης της πτήσης σας.

Η συνάντηση με άγρια ζώα κατά την αεροπορική βόλτα δεν είναι εγγυημένη, καθώς πρόκειται για φυσικό περιβάλλον. Αν επιθυμείτε, μπορείτε να αγοράσετε ωτοασπίδες στο πάρκο για επιπλέον χρέωση. Σύμφωνα με τους τοπικούς κανονισμούς, όλοι οι επιβάτες θα πρέπει να αποβιβαστούν από το πλοίο μόλις φτάσουν στο λιμάνι, και η σειρά των αποβιβάσεων θα εξαρτηθεί από τις τοπικές κυκλοφοριακές συνθήκες και το πρόγραμμα της εκδρομής. Επίσης, ανάλογα με το πρόγραμμα της πτήσης, οι επισκέπτες με απογευματινές πτήσεις μπορεί να αποβιβαστούν νωρίτερα από την συνήθη 2-3ωρη αναμονή πριν την πτήση τους, κάτι που ενδέχεται να οδηγήσει σε μεγαλύτερη αναμονή στο αεροδρόμιο. Σας συνιστούμε να προγραμματίσετε αναλόγως και να έχετε υπόψη ότι, σε περίπτωση που δεν συμπληρωθεί ο ελάχιστος αριθμός επισκεπτών για την εκδρομή, οι επιβάτες που αποβιβάζονται και οι επισκέπτες σε μεταφορά ενδέχεται να ταξιδέψουν στο ίδιο λεωφορείο.

Γλώσσες ξενάγησης: □□□

Αγγλικά



**Pamekrouaziera.gr**
Η κρουαζιέρα στα καλύτερα της!

Everglades tour (MIA-01t)

Διάρκεια: 4 ώρες | Ενήλικες: €78.00 | Παιδιά: €55.00

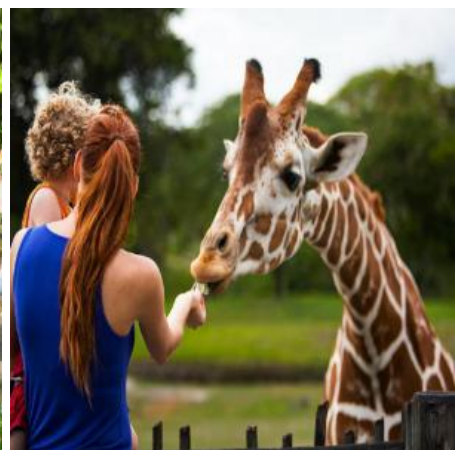
Everglades tour

Ζήστε την εμπειρία του Everglades, μιας περιοχής της Φλόριντα που έχει παραμείνει αμετάβλητη για χιλιάδες χρόνια. Επιβιβαστείτε σε αερόπλοιο για περίπου 30 λεπτά μέσα από την υγρή αυτή περιοχή που καλύπτει το νότιο τμήμα της πολιτείας των Ηνωμένων Πολιτειών. Στην πορεία σας, θα έχετε την ευκαιρία για μοναδικές φωτογραφίες, ενώ αν είστε προσεκτικοί, μπορεί να εντοπίσετε άγρια ζώα. Στη συνέχεια, θα έχετε χρόνο να επισκεφθείτε το κατάστημα δώρων πριν σας επιστρέψουν στο λιμάνι για να επιβιβαστείτε ξανά στο πλοίο σας.

Παρακαλούμε σημειώστε: Θα υπάρχουν αναμενόμενες ουρές στο σημείο. Η παράσταση με τους αλιγάτορες στο πάρκο Everglades εξαρτάται από τον χρόνο και μπορεί να μην είναι εφικτή λόγω του χρόνου αναμονής. Κατά τη διάρκεια της διαδρομής με το αερόπλοιο, οι παρατηρήσεις άγριων ζώων δεν μπορούν να εγυηθούν, δεδομένου ότι πρόκειται για φυσικό βίοτοπο. Ακουστικά προστασίας μπορούν να αγοραστούν στο πάρκο για επιπλέον χρέωση. Εάν δεν επιτευχθεί ο ελάχιστος αριθμός ατόμων για να πραγματοποιηθεί η εκδρομή, οι επιβάτες που ταξιδεύουν και αυτοί που αποβιβάζονται μπορεί να ταξιδέψουν στο ίδιο λεωφορείο. Η σειρά αποβίβασης θα καθοριστεί από τις τοπικές κυκλοφοριακές συνθήκες και το πρόγραμμα της εκδρομής. Αν χρειαστεί, ενδέχεται να γίνει μια στάση στο αεροδρόμιο πριν επιστρέψουν οι επιβάτες στον προβλήτα.

Γλώσσες ξενάγησης:

Αγγλικά



Ξενάγηση στην πόλη: καταλήγοντας στο αεροδρόμιο (MIA-02d)

Διάρκεια: 4 ώρες | Ενήλικες: €76.00 | Παιδιά: €53.00

Ξενάγηση στην πόλη: καταλήγοντας στο αεροδρόμιο

Αξιοποιήστε αυτήν την ευκαιρία να προσθέσετε μια τελευταία πινελιά στην κρουαζιέρα σας με μια επίσκεψη στην πόλη του Μαϊάμι, το σύμβολο της Φλόριντα. Από την άνεση του λεωφορείου, θα κάνετε μια περίπου 3ωρη ξενάγηση, περνώντας από την παραλία του Μαϊάμι και διασχίζοντας την περιοχή Art Deco, απολαμβάνοντας τις κύριες γειτονιές και δρόμους της πόλης. Αν το επιτρέπει ο χρόνος, θα έχετε περίπου 1 ώρα και 20 λεπτά για αγορές στο Bayside Marketplace – ένα μεγάλο συγκρότημα ψυχαγωγίας και λιανικής πώλησης που είχε χαρακτηριστεί στη σειρά της τηλεόρασης Miami Vice – πριν η εκδρομή ολοκληρωθεί με μια μεταφορά περίπου 45 λεπτών προς το Διεθνές Αεροδρόμιο του Μαϊάμι.

Παρακαλούμε σημειώστε: Αυτή η εκδρομή απευθύνεται σε επιβάτες που αποβιβάζονται στο Μαϊάμι και έχουν πτήση από το Διεθνές Αεροδρόμιο του Μαϊάμι που αναχωρεί μετά τις 15:30 για εσωτερικές πτήσεις ή μετά τις 16:30 για διεθνείς πτήσεις. Σύμφωνα με τους τοπικούς κανονισμούς, ανεξαρτήτως της ώρας αναχώρησης της πτήσης, οι επιβάτες θα ζητηθεί να αποβιβαστούν από το πλοίο κατά την άφιξη στο λιμάνι. Ανάλογα με το πρόγραμμα των πτήσεων, οι επιβάτες με βραδινές αναχωρήσεις ενδέχεται να αποβιβαστούν στο αεροδρόμιο αρκετές ώρες νωρίτερα από το συνηθισμένο 2-3 ώρες πριν την πτήση τους. Αυτό ενδέχεται να οδηγήσει σε παρατεταμένη αναμονή στο αεροδρόμιο, γι' αυτό συνιστάται να προγραμματίσετε ανάλογα. Σε περίπτωση που δεν επιτευχθεί ο ελάχιστος αριθμός ατόμων για να πραγματοποιηθεί η εκδρομή, οι επιβάτες που ταξιδεύουν σε μετάβαση και αυτοί που αποβιβάζονται μπορεί να ταξιδέψουν στο ίδιο λεωφορείο. Η σειρά αποβίβασης θα καθοριστεί από τις τοπικές κυκλοφοριακές συνθήκες και το πρόγραμμα της εκδρομής. Εάν χρειαστεί, μπορεί να γίνει μια στάση στο αεροδρόμιο πριν επιστρέψουν οι επιβάτες στον προβλήτα.

Γλώσσες ξενάγησης:

Αγγλικά



**Pamekrouaziera.gr**
Η κρουαζιέρα στα καλύτερα της!

Ξενάγηση στο Μαιάμι (MIA-02T)

Διάρκεια: 5 ώρες | Ενήλικες: €76.00 | Παιδιά: €53.00

Ξενάγηση στο Μαιάμι

Από την άνεση του λεωφορείου, θα κάνετε μια περίπου 3ωρη ξενάγηση, περνώντας από την παραλία του Μαιάμι, διασχίζοντας την περιοχή Art Deco και απολαμβάνοντας τις κύριες γειτονιές και δρόμους της πόλης. Αν το επιτρέπει ο χρόνος, θα έχετε περίπου 1 ώρα και 20 λεπτά για αγορές στο Bayside Marketplace, ένα μεγάλο συγκρότημα ψυχαγωγίας και λιανικής πώλησης που εμφανιζόταν συχνά στη σειρά Miami Vice, πριν η εκδρομή ολοκληρωθεί με την επιστροφή σας στο πλοίο.

Παρακαλούμε σημειώστε: Σε περίπτωση που δεν επιτευχθεί ο ελάχιστος αριθμός ατόμων για να πραγματοποιηθεί η εκδρομή, οι επιβάτες που ταξιδεύουν σε μετάβαση και αυτοί που αποβιβάζονται μπορεί να ταξιδέψουν στο ίδιο λεωφορείο. Η σειρά αποβίβασης θα καθοριστεί από τις τοπικές κυκλοφοριακές συνθήκες και το πρόγραμμα της εκδρομής. Εάν χρειαστεί, μπορεί να γίνει μια στάση στο αεροδρόμιο πριν επιστρέψουν οι επιβάτες στον προβλήτα.

Εκδρομή προσβάσιμη σε άτομα με αναπηρία - Οι επιβάτες με αναπηρικό αμαξίδιο πρέπει να συνοδεύονται από τον δικό τους βοηθό για να επιβιβαστούν/αποβιβαστούν από το λεωφορείο. Τα αναπηρικά αμαξίδια πρέπει να είναι αναδιπλούμενα, καθώς το λεωφορείο δεν παρέχει ράμπες ή ανυψωτικά μηχανήματα. Μόλις μπείτε στο λεωφορείο, παρακαλείστε να επικοινωνήσετε άμεσα με το προσωπικό του Γραφείου Εκδρομών για να βοηθήσουν στην οργάνωση.

Γλώσσες ξενάγησης:

Αγγλικά



**Pamekrouaziera.gr**
Η κρουαζιέρα στα καλύτερα της!

Ξενάγηση στο Μαιάμι & Dolphin mall (MIA-03d)

Διάρκεια: 5 ώρες | Ενήλικες: €65.00 | Παιδιά: €46.00

Ξενάγηση στο Μαιάμι & Dolphin mall

Προσθέστε μια τελευταία απόλαυση στην τελευταία ημέρα του ταξιδιού σας με μια εκδρομή στην πόλη του Μαϊάμι, η οποία διαρκεί περίπου 2 ώρες με λεωφορείο και καταλήγει στη μεταφορά σας στο Διεθνές Αεροδρόμιο του Μαϊάμι. Εκτός από την ευκαιρία να απολαύσετε τις απόψεις της παραλίας του Μαϊάμι, θα έχετε επίσης περίπου 2 ώρες για ψώνια στο ένα από τα μεγαλύτερα εμπορικά κέντρα του Μαϊάμι, το Dolphin Mall. Με περισσότερα από 240 καταστήματα, χωρισμένα σε τρεις διακριτές ζώνες - Playa, Ramblas και Moda - είναι το τέλειο μέρος για να αποκτήσετε ένα αναμνηστικό.

Παρακαλούμε σημειώστε: Αυτή η εκδρομή προορίζεται για επιβάτες που αποβιβάζονται στο Μαϊάμι και έχουν κλείσει πτήση από το Διεθνές Αεροδρόμιο του Μαϊάμι που αναχωρεί μετά τις 15:30 για εγχώριες πτήσεις ή μετά τις 16:30 για διεθνείς πτήσεις. Σύμφωνα με τους τοπικούς κανονισμούς, ανεξάρτητα από την ώρα αναχώρησης της πτήσης, οι επιβάτες θα πρέπει να αποβιβαστούν από το πλοίο κατά την άφιξη στο λιμάνι. Ανάλογα με το πρόγραμμα των πτήσεων, οι επιβάτες με βραδινές αναχωρήσεις ενδέχεται να αποβιβαστούν στο αεροδρόμιο μερικές ώρες νωρίτερα από το συνηθισμένο παράθυρο 2-3 ωρών πριν την πτήση τους. Αυτό μπορεί να οδηγήσει σε μεγαλύτερη αναμονή στο αεροδρόμιο, γι' αυτό προτείνουμε να προγραμματίσετε ανάλογα. Σε περίπτωση που δεν επιτευχθεί ο ελάχιστος αριθμός ατόμων για να πραγματοποιηθεί η εκδρομή, οι επιβάτες σε μετάβαση και αυτοί που αποβιβάζονται μπορεί να ταξιδέψουν στο ίδιο λεωφορείο. Η σειρά αποβίβασης θα καθοριστεί από τις τοπικές κυκλοφοριακές συνθήκες και το πρόγραμμα της εκδρομής. Εάν χρειαστεί, μπορεί να γίνει μια στάση στο αεροδρόμιο πριν επιστρέψουν οι επιβάτες στον προβλήτα.

Γλώσσες ξενάγησης:

Αγγλικά



**Pamekrouaziera.gr**
Η κρουαζιέρα στα καλύτερα της!

Ξενάγηση στο Μαιάμι & Dolphin Mall (MIA-03T)

Διάρκεια: 5 ώρες | Ενήλικες: €62.00 | Παιδιά: €44.00

Ξενάγηση στο Μαιάμι & Dolphin Mall ☐☐

Προσθέστε μια τελευταία απόλαυση στο ταξίδι σας με μια εκδρομή στην πόλη του Μαϊάμι, η οποία διαρκεί περίπου 2 ώρες με λεωφορείο. Εκτός από την ευκαιρία να απολαύσετε τις απόψεις της παραλίας του Μαϊάμι, θα έχετε επίσης περίπου 2 ώρες για ψώνια στο ένα από τα μεγαλύτερα εμπορικά κέντρα του Μαϊάμι, το Dolphin Mall. Με περισσότερα από 240 καταστήματα, χωρισμένα σε τρεις διακριτές ζώνες - Playa, Ramblas και Moda - είναι το τέλειο μέρος για να αποκτήσετε ένα αναμνηστικό.

Παρακαλούμε σημειώστε: Σε περίπτωση που δεν επιτευχθεί ο ελάχιστος αριθμός ατόμων για να πραγματοποιηθεί η εκδρομή, οι επιβάτες σε μετάβαση και αυτοί που αποβιβάζονται μπορεί να ταξιδέψουν στο ίδιο λεωφορείο. Η σειρά αποβίβασης θα καθοριστεί από τις τοπικές κυκλοφοριακές συνθήκες και το πρόγραμμα της εκδρομής. Εάν χρειαστεί, μπορεί να γίνει μια στάση στο αεροδρόμιο πριν επιστρέψουν οι επιβάτες στον προβλήτα.

Γλώσσες ξενάγησης: ☐☐☐

Αγγλικά

Pamekrouaziera.gr
Η κρουαζιέρα στα καλύτερα της!



Everglades & τα καλύτερα μέρη του Μαιάμι σε ένα grand tour (MIA-09D)

Διάρκεια: 7.5 ώρες | Ενήλικες: €113.00 | Παιδιά: €80.00

Everglades & τα καλύτερα μέρη του Μαιάμι σε ένα grand tour

Αυτή η εκδρομή προσφέρει μια εξαιρετική ευκαιρία για να ανακαλύψετε τι έχει να προσφέρει η Νότια Φλόριντα, με μια συνδυασμένη εμπειρία τέχνης, αρχιτεκτονικής, πολιτισμού από όλο τον κόσμο, παραλιών και άγριας φύσης. Θα έχετε υπέροχες ευκαιρίες για φωτογραφίες και ελεύθερο χρόνο για να ανακαλύψετε τα πάντα! Στην εκδρομή αυτή που συνδυάζει τους Εβρυγκλέιντς και το Μαιάμι, θα ανακαλύψετε τις πολλές πτυχές αυτής της περιοχής. Θα ξεκινήσετε με μια διαδρομή περίπου 1 ώρας με λεωφορείο που θα σας οδηγήσει στους Εβρυγκλέιντς, όπου θα απολαύσετε μια 30λεπτη βόλτα με αερόπλοιο και θα έχετε την ευκαιρία να παρατηρήσετε την τοπική άγρια ζωή. Επιστρέφοντας στην "πολιτισμένη" περιοχή, θα περάσετε με λεωφορείο από πολλές περιοχές όπως το Little Havana, την Art Deco District και το πολύχρωμο Wynwood, αν ο χρόνος το επιτρέπει, σε μια ξενάγηση περίπου 1 ώρα και 30 λεπτών. Στη συνέχεια, θα έχετε περίπου 1 ώρα και 30 λεπτά ελεύθερο χρόνο στο Bayside για να κάνετε ψώνια και να γευματίσετε πριν την επιστροφή στο αεροδρόμιο.

Παρακαλούμε σημειώστε: Η τροφή δεν περιλαμβάνεται στην τιμή της εκδρομής. Θα δοθεί χρόνος κατά τη διάρκεια της εκδρομής για να γευματίσετε με δικά σας έξοδα. Η εκδρομή καταλήγει στο αεροδρόμιο του Μαιάμι για τους επιβάτες που αποβιβάζονται και έχουν κρατήσεις για πτήσεις εσωτερικού από το αεροδρόμιο του Μαιάμι μετά τις 18:00 ή πτήσεις διεθνούς προορισμού μετά τις 19:00. Η διάρκεια της εκδρομής περιλαμβάνει επίσης τον χρόνο μεταφοράς στο αεροδρόμιο. Παρακαλούμε να αναμένετε κάποιες καθυστερήσεις κατά την άφιξή σας στον προορισμό. Η παράσταση με τους αλιγάτορες στο πάρκο των Εβρυγκλέιντς θα παρουσιαστεί αν το επιτρέπει ο χρόνος και ενδέχεται να μην είναι εφικτή λόγω των χρόνων αναμονής και των ωρών αναχώρησης των πτήσεων των επισκεπτών. Κατά τη διάρκεια της βόλτας με αερόπλοιο, δεν μπορούν να εγγραφθούν παρατηρήσεις άγριας ζωής, καθώς πρόκειται για φυσικό βιότοπο. Επίσης, μπορείτε να προμηθευτείτε ωτοασπίδες στο πάρκο για επιπλέον χρέωση. Σε περίπτωση που δεν επιτευχθεί ο ελάχιστος αριθμός συμμετεχόντων για τη λειτουργία της εκδρομής, οι επιβάτες σε μετάβαση και αυτοί που αποβιβάζονται ενδέχεται να ταξιδέψουν στο ίδιο λεωφορείο. Η σειρά αποβίβασης θα καθοριστεί από τις τοπικές κυκλοφοριακές συνθήκες και το πρόγραμμα της εκδρομής. Αν χρειαστεί, μπορεί να γίνει στάση στο αεροδρόμιο πριν επιστρέψουν οι επιβάτες στον προβλήτα.

Γλώσσες ξενάγησης:

Αγγλικά



MIA-09D - Everglades & τα καλύτερα μέρ

Image not found or type unknown

**Pamekrouaziera.gr**
Η κρουαζιέρα στα καλύτερα της!

Everglades & τα καλύτερα μέρη του Μαιάμι σε ένα grand tour (MIA-09T)

Διάρκεια: 7.5 ώρες | Ενήλικες: €113.00 | Παιδιά: €80.00

Everglades & τα καλύτερα μέρη του Μαιάμι σε ένα grand tour

Αυτή η εκδρομή προσφέρει μια εξαιρετική ευκαιρία να ανακαλύψετε όλα όσα έχει να προσφέρει η Νότια Φλόριντα, με μια συνδυασμένη εμπειρία τέχνης, αρχιτεκτονικής, ανθρώπων και πολιτισμού από όλο τον κόσμο, παραλιών και άγριας φύσης. Θα έχετε υπέροχες ευκαιρίες για φωτογραφίες και ελεύθερο χρόνο για να εξερευνήσετε! Στην εκδρομή αυτή που συνδυάζει τους Εβργκλέιντς και το Μαϊάμι, θα ανακαλύψετε τις πολλές πτυχές αυτής της περιοχής. Θα ξεκινήσετε με μια διαδρομή περίπου 1 ώρας με λεωφορείο που θα σας οδηγήσει στους Εβργκλέιντς, όπου θα απολαύσετε μια 30λεπτη βόλτα με αερόπλοιο και θα έχετε την ευκαιρία να παρατηρήσετε την τοπική άγρια ζωή. Επιστρέφοντας στην "πολιτισμένη" περιοχή, θα περάσετε με λεωφορείο από πολλές περιοχές όπως το Little Havana, την Art Deco District και το πολύχρωμο Wynwood, αν ο χρόνος το επιτρέπει, σε μια ξενάγηση περίπου 1 ώρα και 30 λεπτών. Στη συνέχεια, θα έχετε περίπου 1 ώρα και 30 λεπτά ελεύθερο χρόνο στο Bayside για να κάνετε ψώνια και να γευματίσετε πριν την επιστροφή στο πλοίο.

Παρακαλούμε σημειώστε: Η τροφή δεν περιλαμβάνεται στην τιμή της εκδρομής. Θα δοθεί χρόνος κατά τη διάρκεια της εκδρομής για να γευματίσετε με δικά σας έξοδα. Η εκδρομή καταλήγει στο λιμάνι του Μαϊάμι για τους επιβάτες σε μετάβαση. Παρακαλούμε να αναμένετε κάποιες καθυστερήσεις κατά την άφιξή σας στον προορισμό. Η παράσταση με τους αλιγάτορες στο πάρκο των Εβργκλέιντς θα παρουσιαστεί αν το επιτρέπει ο χρόνος και ενδέχεται να μην είναι εφικτή λόγω των χρόνων αναμονής και των ωρών αναχώρησης των πτήσεων των επισκεπτών. Κατά τη διάρκεια της βόλτας με αερόπλοιο, δεν μπορούν να εγγραφούν παρατηρήσεις άγριας ζωής, καθώς πρόκειται για φυσικό βιότοπο. Επίσης, μπορείτε να προμηθευτείτε ωτοασπίδες στο πάρκο για επιπλέον χρέωση. Σε περίπτωση που δεν επιτευχθεί ο ελάχιστος αριθμός συμμετεχόντων για τη λειτουργία της εκδρομής, οι επιβάτες σε μετάβαση και αυτοί που αποβιβάζονται ενδέχεται να ταξιδέψουν στο ίδιο λεωφορείο. Η σειρά αποβίβασης θα καθοριστεί από τις τοπικές κυκλοφοριακές συνθήκες και το πρόγραμμα της εκδρομής. Αν χρειαστεί, μπορεί να γίνει στάση στο αεροδρόμιο πριν επιστρέψουν οι επιβάτες στον προβλήτα.

Γλώσσες ξενάγησης:

Αγγλικά



**Pamekrouaziera.gr**
Η κρουαζιέρα στα καλύτερα της!

Περιήγηση στην art deco της ocean drive και lincoln road - καταλήγοντας στο αεροδρόμιο (MIA-13D)

Διάρκεια: 3.5 ώρες | Ενήλικες: €98.00 | Παιδιά: €69.00

Περιήγηση στην art deco της ocean drive και lincoln road - καταλήγοντας στο αεροδρόμιο ☐☐

Η εκδρομή ξεκινά με μεταφορά από το λιμάνι, περνώντας από την McArthur Causeway και κατευθυνόμενη προς το νότιο μέρος της παραλίας του Μαϊάμι, γνωστό ως South Beach, που ενσωματώνει την Art Deco Historic District. Το 1979, η περιοχή τέχνης καταγράφηκε στο Εθνικό Μητρώο Ιστορικών Μνημείων. Η παραλία του Μαϊάμι είναι γνωστή για την μεγαλύτερη συλλογή κτιρίων Art Deco στον κόσμο, και η Miami Design Preservation League δημιουργήθηκε το 1975 για να διατηρήσει και να αναστηλώσει αυτά τα ιστορικά κτίρια από τη δεκαετία του 1930 και του 1940. Απολαύστε μια ήρεμη βόλτα με τον οδηγό σας κατά μήκος του Ocean Drive και του παραλιακού πεζόδρομου για να δείτε μερικούς από αυτούς τους ιστορικούς θησαυρούς, όπως τα ξενοδοχεία Park Central, Beacon, Colony, Cardozo και το αρχοντικό του Gianni Versace, όπου ο διάσημος σχεδιαστής μόδας ζούσε και το 1997 δολοφονήθηκε στα σκαλιά του σπιτιού του. Η βόλτα συνεχίζεται στην Lincoln Road, μια πεζοδρομημένη εμπορική περιοχή του Μαϊάμι Beach, πριν από την μεταφορά σας στο αεροδρόμιο του Μαϊάμι για την ολοκλήρωση της εκδρομής.

Παρακαλούμε σημειώστε: Συνιστάται οι επισκέπτες να φορούν άνετα υποδήματα για περπάτημα, καθώς η εκδρομή περιλαμβάνει αρκετό περπάτημα. Οι επισκέπτες θα περπατήσουν περίπου 1 μίλι σε επίπεδο έδαφος. Αυτή η εκδρομή προορίζεται για επισκέπτες που αποβιβάζονται στο Μαϊάμι και έχουν πτήση από το αεροδρόμιο Μαϊάμι μετά τις 14:30/2:30 μ.μ. για πτήσεις εσωτερικού ή μετά τις 15:30/3:30 μ.μ. για διεθνείς πτήσεις. Οι επισκέπτες που αποβιβάζονται στο Μαϊάμι και επιθυμούν να κλείσουν και να προπληρώσουν την εκδρομή τους πρέπει να χρησιμοποιήσουν τον κωδικό MIA13D. Σύμφωνα με τους τοπικούς κανονισμούς, ανεξαρτήτως της ώρας αναχώρησης της πτήσης, οι επισκέπτες θα ζητηθεί να αποβιβαστούν από το πλοίο κατά την άφιξή του στο λιμάνι. Ανάλογα με το πρόγραμμα των πτήσεων, οι επισκέπτες με βραδινές πτήσεις ενδέχεται να αποβιβαστούν στο αεροδρόμιο μερικές ώρες νωρίτερα από το συνήθως 2-3 ωρό διάστημα πριν από την πτήση τους. Αυτό ενδέχεται να οδηγήσει σε αναμονή στο αεροδρόμιο, επομένως συνιστούμε να προγραμματίσετε αναλόγως. Σε περίπτωση που δεν επιτευχθεί ο ελάχιστος αριθμός επισκεπτών που απαιτείται για την εκδρομή, οι επισκέπτες σε μετάβαση και οι επιβάτες που αποβιβάζονται ενδέχεται να ταξιδέψουν στο ίδιο λεωφορείο. Η σειρά αποβίβασης θα καθοριστεί από τις τοπικές κυκλοφοριακές συνθήκες και το πρόγραμμα της εκδρομής. Εάν είναι απαραίτητο, μπορεί να γίνει μια στάση στο αεροδρόμιο πριν την επιστροφή των επισκεπτών στον λιμένα.

Γλώσσες ξενάγησης:

Αγγλικά




Pamekrouaziera.gr
Η κρουαζιέρα στα καλύτερα της!

Περιήγηση στην art deco της ocean drive και lincoln road (MIA-13T)

Διάρκεια: 3.5 ώρες | Ενήλικες: €98.00 | Παιδιά: €69.00

Περιήγηση στην art deco της ocean drive και lincoln road

Η περιήγηση ξεκινά με μια διαδρομή από το λιμάνι μέσω της McArthur Causeway προς το νότιο τμήμα της παραλίας του Μαϊάμι, γνωστό ως South Beach, το οποίο ενσωματώνει την ιστορική περιοχή Art Deco. Το 1979, η περιοχή τέθηκε στο Εθνικό Μητρώο Ιστορικών Τόπων. Η παραλία του Μαϊάμι είναι γνωστή για τη μεγαλύτερη συλλογή κτιρίων Art Deco στον κόσμο, και η Ομοσπονδία Διατήρησης Σχεδίου Μαϊάμι (Miami Design Preservation League) ιδρύθηκε το 1975 για να διαφυλάξει και να αποκαταστήσει αυτά τα ιστορικά κτίρια, τα οποία χρονολογούνται από τη δεκαετία του 1930 και 1940. Θα απολαύσετε μια ήρεμη βόλτα με τον οδηγό σας κατά μήκος της Ocean Drive και του παραλιακού δρόμου, για να δείτε μερικά από τα ιστορικά αυτά στολίδια, όπως το Park Central, το Beacon, το Colony, το Cardozo και το σπίτι του διάσημου σχεδιαστή μόδας Gianni Versace, όπου ζούσε και το 1997 δολοφονήθηκε στα σκαλοπάτια του. Η βόλτα συνεχίζεται στην Lincoln Road, μια αυθεντική περιοχή πεζοδρομημένων καταστημάτων του Μαϊάμι, πριν την επιστροφή στο πλοίο.

Παρακαλούμε σημειώστε: Συνιστάται στους επισκέπτες να φορούν άνετα παπούτσια για περπάτημα. Η περιήγηση περιλαμβάνει αρκετό περπάτημα, περίπου 1 μίλι σε επίπεδη επιφάνεια. Εάν δεν επιτευχθεί ο ελάχιστος αριθμός επισκεπτών που απαιτείται για την εκτέλεση της περιήγησης, οι επισκέπτες που ταξιδεύουν σε μετάβαση και αυτοί που αποβιβάζονται μπορεί να ταξιδέψουν στο ίδιο λεωφορείο. Η σειρά αποβίβασης θα καθοριστεί από τις τοπικές συνθήκες κυκλοφορίας και το πρόγραμμα της περιήγησης. Εάν είναι απαραίτητο, μπορεί να γίνει στάση στο αεροδρόμιο πριν την επιστροφή των επισκεπτών του transit στο λιμάνι.

Γλώσσες ξενάγησης:

Αγγλικά




Pamekrouaziera.gr
Η κρουαζιέρα στα καλύτερα της!

Wave runner tour στο Ocean Cay (OCC-02)

Διάρκεια: 1.50 ώρα | Ενήλικες: €208.00 | Παιδιά: €208.00

Wave runner tour στο Ocean Cay

Συνεργαστείτε με έναν φίλο σας και προετοιμαστείτε για μια συναρπαστική βόλτα πάνω από τα κύματα με το WaveRunner. Μετά από μια πλήρη ενημέρωση ασφαλείας και οδηγίες για τον χειρισμό του σκάφους, θα επιβιβαστείτε στο WaveRunner και θα ξεκινήσετε την καθοδηγούμενη περιήγησή σας. Θα απολαύσετε περίπου 1 ώρα με θέα τα ανα untouched νησιά και τις παραλίες της Θαλάσσιας Προστατευόμενης Περιοχής Ocean Cay Marine Reserve.

Σημαντικό: Η εκτέλεση του τουρ εξαρτάται από τις καιρικές συνθήκες και τους ανέμους.

Σημείωση: Η τιμή που αναφέρεται είναι για το WaveRunner (όχι ανά άτομο); μόνο ένα άτομο χρειάζεται να κάνει κράτηση και η πληρωμή για το τουρ χρεώνεται σε έναν λογαριασμό. Το όνομα του συνοδού που θα μοιραστεί το WaveRunner με τον πληρώνοντα επισκέπτη πρέπει να καταχωρηθεί στο Shorex Desk. Η ελάχιστη ηλικία για να οδηγήσει κάποιος είναι 18 ετών. Οι επισκέπτες πρέπει να είναι τουλάχιστον 10 ετών για να συμμετέχουν. Όλοι οι επιβάτες ηλικίας 10-17 ετών πρέπει να συνοδεύονται από γονέα ή κηδεμόνα. Η κατανάλωση αλκοόλ δεν επιτρέπεται πριν από την αναχώρηση του τουρ. Το μέγιστο συνδυασμένο βάρος δεν μπορεί να ξεπερνά τα 170 κιλά (375 λίβρες). Οι οδηγοί δεν μπορούν να αλλάξουν. Οι επισκέπτες θα πρέπει να υπογράψουν μια υπεύθυνη δήλωση. Όλοι οι συμμετέχοντες πρέπει να μιλούν και να κατανοούν τα Αγγλικά.

Η κρουαζιέρα στα καλύτερα της!

Γλώσσες ξενάγησης:

Αγγλικά



Νυχτερινή στάση στο Ocean Cay (OCC-03)

Διάρκεια: 1 ώρα | Ενήλικες: €59.00 | Παιδιά: €40.00

Νυχτερινή στάση στο Ocean Cay ☐☐

Ανεβείτε στο stand-up paddle board σας, εξοπλισμένο με φωτισμό LED που σας επιτρέπει να γλιστράτε πάνω από το νερό της Λιμνοθάλασσας Ocean Cay υπό το φως. Τα φώτα LED προσελκύουν μικρά ψάρια και άλλα θαλάσσια πλάσματα για την ευχαρίστησή σας, ενώ απολαμβάνετε την ήρεμη βόλτα το βράδυ.

Σημαντικό: Η εκτέλεση του τουρ εξαρτάται από τις καιρικές συνθήκες και τους ανέμους. Οι επισκέπτες πρέπει να είναι τουλάχιστον 14 ετών για να συμμετέχουν.

Σημείωση: Οι επισκέπτες πρέπει να είναι τουλάχιστον 14 ετών για να συμμετέχουν. Η παρατήρηση της θαλάσσιας ζωής δεν είναι εγγυημένη.

Γλώσσες ξενάγησης: ☐☐☐

Αγγλικά



Ζήστε την περιπέτεια της κατάδυσης στο Ocean Cay (OCC-04)

Διάρκεια: 2 ώρες | Ενήλικες: €98.00 | Παιδιά: €68.00

Ζήστε την περιπέτεια της κατάδυσης στο Ocean Cay ☑️ ☑️

Μετά από μια σύντομη διαδρομή με σκάφος προς την περιοχή του σνόρκελ, θα λάβετε όλο τον απαραίτητο εξοπλισμό και οδηγίες για τη χρήση του. Οι εκπαιδευτές σνόρκελ θα σας μάθουν ό,τι χρειάζεστε να ξέρετε πριν ξεκινήσετε για περίπου μία ώρα σνόρκελ. Μπορείτε να εξερευνήσετε μόνοι σας ή, για μια πιο εμπλουτισμένη εμπειρία, να ακολουθήσετε τον οδηγό σας, ο οποίος θα ταΐσει τα ψάρια και θα σας υποδείξει τη θαλάσσια ζωή της περιοχής. Μετά το σνόρκελ, απολαύστε ένα ποτήρι δωρεάν ρούμι πούντς ή φρουτοπόνη και χαλαρώστε απολαμβάνοντας τη θέα των γαλαζοπράσινων νερών και των γύρω περιοχών καθώς το σκάφος επιστρέφει στο λιμάνι. Σημαντικό: Η εκτέλεση του τουρ εξαρτάται από τις καιρικές συνθήκες και τους ανέμους. Οι επισκέπτες πρέπει να είναι τουλάχιστον 5 ετών για να συμμετέχουν.

Σημείωση: Οι επισκέπτες καλούνται να λάβουν υπόψη το επίπεδο φυσικής κατάστασης και το ιατρικό ιστορικό τους όταν καθορίζουν αν αυτό το τουρ είναι κατάλληλο για αυτούς. Οι επισκέπτες με καρδιολογικές παθήσεις, άσθμα, διαβήτη, επιληψία ή άλλες αναπνευστικές ή καρδιολογικές καταστάσεις ή οποιαδήποτε άλλη ιατρική κατάσταση πρέπει να προσέχουν ιδιαίτερα όταν επιλέγουν τουρ με σνόρκελ/κολύμπι, καθώς τέτοιες δραστηριότητες ενδέχεται να επηρεαστούν από τις κακές θαλάσσιες συνθήκες, όπως δυνατοί άνεμοι, κύματα και θαλάσσια ρεύματα. Οι επισκέπτες με ανησυχίες πρέπει να συμβουλευτούν τον προσωπικό τους γιατρό πριν συμμετάσχουν σε οποιαδήποτε δραστηριότητα που μπορεί να είναι επίπονη για αυτούς, ειδικά εκείνες που περιλαμβάνουν σνόρκελ ή κολύμπι. Οι επισκέπτες θα πρέπει να είναι ικανοί να ανέβουν σε σκάλες για να μπουν και να βγουν από το σκάφος. Οι επισκέπτες με περιορισμένη κινητικότητα δεν θα πρέπει να επιλέγουν αυτό το τουρ. Οι επισκέπτες πρέπει να είναι τουλάχιστον 21 ετών για να καταναλώσουν αλκοόλ. Ο χώρος του σνόρκελ εξαρτάται από τις θαλάσσιες συνθήκες και ενδέχεται να αλλάξει σύμφωνα με την απόφαση του καπετάνιου.



Ξενάγηση με Paddleboard (OCC-05)

Διάρκεια: 1.50 ωρα | Ενήλικες: €48.00 | Παιδιά: €48.00

Ξενάγηση με Paddleboard

Ζήστε την εμπειρία του stand up paddle boarding και εξερευνήστε τα αξιοθέατα και το φυσικό περιβάλλον γύρω από το Ocean Cay σε μια καθοδηγούμενη ξενάγηση SUP! Παρέχουμε τον εξοπλισμό και τους οδηγούς για να σας διευκολύνουμε να μπείτε αμέσως στο νερό. Ιδανικό τόσο για αρχάριους όσο και για έμπειρους paddlers που θέλουν να ζήσουν κάτι νέο και συναρπαστικό. Σημαντικό: Η εκτέλεση του τουρ εξαρτάται από τις θαλάσσιες συνθήκες και τους ανέμους. Οι επισκέπτες πρέπει να είναι τουλάχιστον 14 ετών για να συμμετάσχουν.

Σημείωση: Οι επισκέπτες πρέπει να είναι τουλάχιστον 14 ετών για να συμμετάσχουν και να συνοδεύονται από γονέα/κηδεμόνα καθ' όλη τη διάρκεια της δραστηριότητας. Οι επισκέπτες πρέπει να υπογράψουν μια αποποίηση ευθύνης, η οποία ενδέχεται να είναι διαθέσιμη μόνο στα αγγλικά. Οι επισκέπτες πρέπει να είναι ικανοί να διατηρηθούν σε βαθιά νερά.

Γλώσσες ξενάγησης:

Αγγλικά



Ξενάγηση με καγιάκ στο Ocean Cay (OCC06)

Διάρκεια: 1.50 ώρα | Ενήλικες: €48.00 | Παιδιά: €34.00

Ξενάγηση με καγιάκ στο Ocean Cay €

Κολυμπήστε στα νερά του Ocean Cay σε αυτή την καθοδηγούμενη περιήγηση με καγιάκ και απολαύστε τη θέα της ακτογραμμής. Είναι ένας τέλειος τρόπος να χαλαρώσετε σε μια περιοχή φυσικής ομορφιάς και ταυτόχρονα να κάνετε λίγη άσκηση. Ο οδηγός σας θα σας καθοδηγήσει σε αυτήν την περιήγηση, παρέχοντας οδηγίες και ενημέρωση για την ασφάλεια πριν ξεκινήσετε.

Σημαντικό: Η λειτουργία της περιήγησης εξαρτάται από τις συνθήκες της θάλασσας και τους ανέμους. Οι επισκέπτες πρέπει να είναι τουλάχιστον 10 ετών για να συμμετάσχουν.

Σημειώστε: Οι επισκέπτες πρέπει να είναι τουλάχιστον 10 ετών για να συμμετάσχουν. Οι επισκέπτες θα χρειαστεί να υπογράψουν μια υπεύθυνη δήλωση, η οποία ενδέχεται να είναι διαθέσιμη μόνο στα Αγγλικά. Οι γενικές οδηγίες για τη δραστηριότητα θα δίνονται μόνο στα Αγγλικά.

Γλώσσες ξενάγησης:

Αγγλικά

Pamekrouaziera.gr

Η κρουαζιέρα στα καλύτερα της!



Απόδραση στο Ocean Cay Bahama (OCC-07)

Διάρκεια: 2 ώρες | Ενήλικες: €106.00 | Παιδιά: €106.00

Απόδραση στο Ocean Cay Bahama

Απόδραση στο Ocean Cay Bahama Απολαύστε την ομορφιά του Ocean Cay με καταμαράν, ενώ πίνετε το δωρεάν υπογεγραμμένο κοκτέιλ μας - το Ocean Cay Sway. Καθώς επιβιβάζεστε στο καταμαράν (χωρίς πανιά), θα σας υποδεχτούν ο Καπετάνιος και το πλήρωμα. Ξαπλώστε, χαλαρώστε και απολαύστε τα χρώματα των νερών της Μπαχάμας. Μετά από μια σύντομη βόλτα με το σκάφος γύρω από το Ocean Cay, το καταμαράν θα ρίξει άγκυρα σε ρηχά φυσικά νερά των Bahama Banks. Ενώ πίνετε το δωρεάν ρούμι ή φρουτένιο κοκτέιλ σας, απολαύστε μουσική, περάστε υπέροχα με τους φίλους σας και κάντε νέους φίλους, απολαμβάνοντας τον ήλιο και την άμμο.

Σημαντικό: Η λειτουργία της περιήγησης εξαρτάται από τις συνθήκες της θάλασσας και τους ανέμους. Οι επισκέπτες πρέπει να είναι τουλάχιστον 21 ετών για να συμμετάσχουν.

Σημειώστε: Οι επισκέπτες πρέπει να είναι τουλάχιστον 21 ετών για να συμμετάσχουν σε αυτήν την περιήγηση. Τα ρηχά νερά του Bahama Banks θα εξαρτηθούν από την κατάσταση της παλίρροιας. Οι επισκέπτες θα χρειαστεί να κολυμπήσουν σε βαθιά νερά για να φτάσουν στο Bahama Banks. Συνιστάται να φοράτε ειδικά παπούτσια για το νερό καθώς μπορεί να υπάρχουν βράχια στην άμμο. Οι επισκέπτες πρέπει να είναι σε θέση να σκαρφαλώσουν και να κατεβαίνουν τις σκάλες του σκάφους για να μπουν και να βγουν από το νερό. Οι επισκέπτες θα χρειαστεί να υπογράψουν μια υπεύθυνη δήλωση, η οποία ενδέχεται να είναι διαθέσιμη μόνο στα Αγγλικά. Οι γενικές οδηγίες για την περιήγηση θα δίνονται μόνο στα Αγγλικά.

Γλώσσες ξενάγησης:

Αγγλικά



**Pamekrouaziera.gr**
Η κρουαζιέρα στα καλύτερα της!

Κρουαζιέρα Ηλιοβασιλέματος με Σαμπάνια στο Ocean Cay (OCC-09)

Διάρκεια: 1 ώρα | Ενήλικες: €98.00 | Παιδιά: €68.00

Κρουαζιέρα Ηλιοβασιλέματος με Σαμπάνια στο Ocean Cay

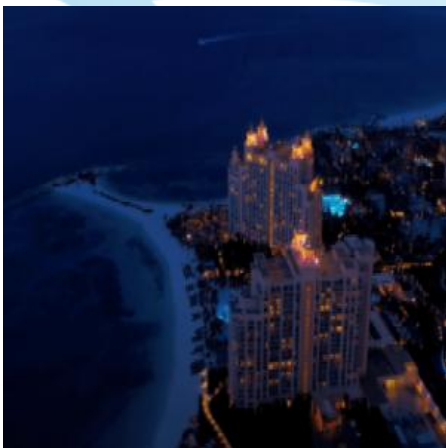
Η ρομαντική ατμόσφαιρα κυριαρχεί με αυτήν την κρουαζιέρα που θα σας ταξιδέψει στα νερά του Ocean Cay κατά το ηλιοβασίλεμα. Απολαύστε ένα ποτήρι σαμπάνιας δωρεάν και παρακολουθήστε τον ουρανό για να δείτε το εντυπωσιακό μπαχάμιεν ηλιοβασίλεμα.

Σημαντικό: Η διεξαγωγή της εκδρομής εξαρτάται από τις καιρικές συνθήκες και τους ανέμους.

Παρακαλώ σημειώστε: Οι συμμετέχοντες πρέπει να είναι τουλάχιστον 21 ετών για να καταναλώσουν αλκοόλ.

Γλώσσες ξενάγησης:

Αγγλικά



Μετρώντας τα αστέρια στην παραλία του Ocean Cay (OCC-09)

Διάρκεια: 1 ώρα | Ενήλικες: €102.00 | Παιδιά: €102.00

Μετρώντας τα αστέρια στην παραλία του Ocean Cay

Ξεκινήστε μία περιπέτεια με θέμα την αστρονομία και κοιτάξτε τον νυχτερινό ουρανό. Ανάλογα με το μέρος που ζείτε, ενδέχεται να μην έχετε την ευκαιρία να δείτε την ομορφιά και το θαύμα που έχει να προσφέρει ο γαλαξίας, και αν έχετε τύχη, ίσως να παρατηρήσετε ακόμη και πέρα από τον Γαλαξία μας. Απολαύστε ένα ποτό καλωσορίσματος καθώς ο οδηγός σας θα σας δείξει αστρικά σμήνη, πλανήτες, νεφελώματα και γαλαξίες που θα είναι ορατοί εκείνο το βράδυ. Σας περιμένει μία βραδιά αστροπαρατήρησης κάτω από τον μπαχάμιεν ουρανό, κατά την οποία θα μάθετε διασκεδαστικά αστρονομικά δεδομένα για το ηλιακό σύστημα.

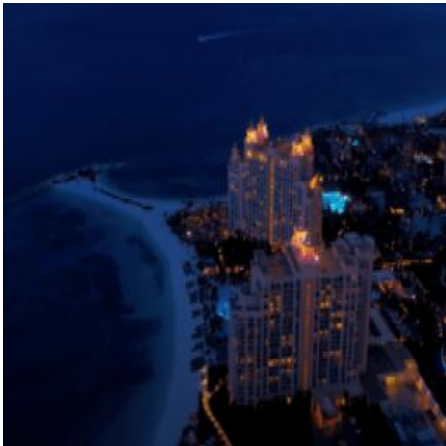
Παρακαλώ σημειώστε: Η αστροπαρατήρηση εξαρτάται από τις καιρικές συνθήκες και την κάλυψη των συννεφιών. Οι συμμετέχοντες πρέπει να είναι τουλάχιστον 21 ετών για να καταναλώσουν αλκοόλ. Οι συμμετέχοντες δεν θα έχουν το δικό τους τηλεσκόπιο κατά την διάρκεια της εκδρομής και θα το μοιράζονται με την ομάδα.

Γλώσσες ξενάγησης:

Αγγλικά

Pamekrouaziera.gr

Η κρουαζιέρα στα καλύτερα της!



1 μέρα στην παραλία του Ocean Cay σε Cabana (OCC-14)

Διάρκεια: - | Ενήλικες: €264.00 | Παιδιά: €264.00

1 μέρα στην παραλία του Ocean Cay σε Cabana

Περάστε τη μέρα σας στο νησί με την οικογένεια και τους φίλους σας, απολαμβάνοντας την άνεση της δικής σας καλύβας. Θα έχετε πρόσβαση στην καλύβα σας για όλη την ημέρα, κάνοντάς την ιδανική για να απολαύσετε τον ήλιο και τη θάλασσα με άνεση. Απολαύστε δωρεάν νερό και πετσέτες κατά την άφιξή σας και απολαύστε τη θέα χαλαρώνοντας πάνω σε ένα στρώμα θαλάσσης.

Παρακαλώ σημειώστε: Οι επισκέπτες θα έχουν στη διάθεσή τους την καλύβα (με χώρο για έως 6 άτομα), η οποία περιλαμβάνει παροχές όπως νερό, πετσέτες παραλίας και 2 στρώματα θαλάσσης. Η τιμή που αναφέρεται είναι για την καλύβα (όχι ανά άτομο); μόνο ένα άτομο πρέπει να κάνει την κράτηση και η πληρωμή θα χρεώνεται μόνο σε έναν λογαριασμό. Το όνομα των συνοδών που μοιράζονται την καλύβα με τον επισκέπτη που πληρώνει πρέπει να καταχωρηθεί στο Γραφείο Εκδρομών. Σε περίπτωση που το ταξίδι στο Ocean Cay διαρκεί 2 ημέρες, η ενοικίαση της καλύβας ισχύει μόνο για μία ημέρα. Οι τοποθεσίες των καλυβών θα ανατεθούν μόλις επιβιβαστείτε στο πλοίο. Δεν εγγυάται συγκεκριμένη προτίμηση για την τοποθεσία της καλύβας.

