

## Τα Κάστρα Winchester και Wolvesey (SOU-12)

Διάρκεια: 4 ώρες | Ενήλικες: €69.00 | Παιδιά: €55.00

Αν ένα μέρος βρίσκεται στο κέντρο της αγγλικής ιστορίας και ενσαρκώνει το ρομαντικό όραμα μιας αγγλικής καρδιάς, αυτό είναι το Winchester. Φεύγοντας από το λιμάνι με πούλμαν οδηγούμε στην όμορφη αυτή πόλη, όπου, μεταξύ άλλων μνημείων, θα επισκεφθείτε και τον περίφημο Καθεδρικό Ναό. Χρονολογείται από τον VII αιώνα, όταν χτίστηκε για πρώτη φορά μια χριστιανική εκκλησία στο χώρο, έκτοτε έπαιξε θεμελιώδη ρόλο στη ζωή αυτής της αρχαίας πόλης και βασικό ρόλο στην αγγλική ιστορία. Η περιήγησή μας θα σας δώσει μια μοναδική εκτίμηση της ιερής αρχιτεκτονικής και τέχνης της, καθώς και θα σας συστήσει αυτό το σημαντικό σύμβολο της Αγγλίας, καθώς θαυμάζουμε τα περίτεχνα σκαλισμένα λουλούδια και φυτά, κουκουβάγιες και μαϊμούδες, δράκους και ιππότες των πάγκων της χορωδίας με τα υπέροχα αετωτά στέγαστρα. Στη συνέχεια, ήρθε η ώρα να επισκεφθείτε το μεσαιωνικό κάστρο Wolvesey, το οποίο παρά το όνομά του ήταν στην πραγματικότητα ένα πολυτελές παλάτι. Τα ερείπια βρίσκονται στη νοτιοανατολική γωνία της περιτειχισμένης περιοχής της πόλης, κοντά στον καθεδρικό ναό και στην υπόλοιπη πτέρυγα ενός μπαρόκ σπιτιού που χρονολογείται από τη δεκαετία του 1680, που εξακολουθεί να είναι το ιδιωτικό σπίτι του επισκόπου του Winchester. Τέλος, θα έχετε την ευκαιρία να εξερευνήσετε το παραμυθένιο κέντρο αυτής της βασιλικής πόλης που είναι τόσο γεμάτο από τους απήχους του θρυλικού παρελθόντος της, πριν επιστρέψετε στο λιμάνι και την επόμενη περιπέτειά σας.

Η κρουαζιέρα στα καλύτερα της!



## Μια Ημέρα στο Λονδίνο (SOU-18)

Διάρκεια: 9 ώρες | Ενήλικες: €121.00 | Παιδιά: €89.00

Κατεβείτε από το πλοίο, αφήστε το λιμάνι και ετοιμαστείτε να περάσετε μια μέρα σε μια από τις πιο εμβληματικές και σημαντικές πόλεις του κόσμου: το Λονδίνο, «The Big Smoke». Μια απολαυστική διαδρομή 2,5 ωρών με το πούλμαν θα σας μεταφέρει στη βρετανική πρωτεύουσα, όπου θα συναντήσετε τον οδηγό σας. Στη συνέχεια, θα ξεκινήσετε με ένα δρομολόγιο που καλύπτει τα κύρια αξιοθέατα και σας δίνει την ευκαιρία να δείτε μερικά από τα πιο εμβληματικά σύμβολα του Λονδίνου: τα φιλικά "bobbies" και τα κόκκινα λεωφορεία, για να αναφέρουμε μόνο μερικά. Ετοιμάστε την κάμερά σας για να τραβήξετε στιγμιότυπα από το Κοινοβούλιο του Γουέστμινστερ με τον ορόσημο πύργο του ρολογιού του Μπιγκ Μπεν. Κατά τη διάρκεια της περιήγησής σας στα αξιοθέατα, θα θαυμάσετε τα περισσότερα από τα βασικά αξιοθέατα του Λονδίνου προτού έχετε λίγο ελεύθερο χρόνο για ατομική εξερεύνηση ή για ανεξάρτητο γεύμα στην περιοχή του Covent Garden με ευκαιρίες για ψώνια. Η μέρα σας στο Λονδίνο θα ολοκληρωθεί με μια χαλαρή διαδρομή με πούλμαν προς το λιμάνι του Σαουθάμπτον.



## Το Κάστρο του Γουίντσορ (SOU-19)

Διάρκεια: 8 ώρες | Ενήλικες: €112.00 | Παιδιά: €89.00

Οι τύχες της πόλης Berkshire του Windsor έχουν συνδεθεί στενά με το κάστρο της για περισσότερα από 900 χρόνια και είναι σε αυτό το διάσημο οχυρό - που χτίστηκε με εντολή του Γουλιέλμου του Κατακτητή στα τέλη του 11ου αιώνα - που θα διαρκέσει αυτή η ολόημερη εκδρομή εσείς. Μια χαλαρωτική βόλτα με πούλμαν 1,5 ώρας από το λιμάνι θα σας δει πρώτα να φτάσετε στο κάστρο του Windsor, το οποίο κυριαρχεί στο τοπίο και φαίνεται ήδη από μακριά. Η επίσκεψή σας θα επικεντρωθεί σε δύο από τα πιο εξαιρετικά χαρακτηριστικά του κάστρου: Τα State Apartments και το παρεκκλήσι του Αγίου Γεωργίου του τέλους του 15ου αιώνα, ένα από τα πιο όμορφα στο Ηνωμένο Βασίλειο. Τα κυριότερα σημεία στο State Apartments περιλαμβάνουν ζωγραφισμένες οροφές, κλασικά έπιπλα και ανεκτίμητα έργα τέχνης, ενώ το παρεκκλήσι διαθέτει γοθική αρχιτεκτονική και είναι ο τόπος ταφής τουλάχιστον 10 μοναρχών. Μετά την επίσκεψη, θα μεταβείτε στην πόλη του Windsor, όπου ο χρόνος θα είναι δικός σας για να πάτε για ψώνια ή να εξερευνήσετε μόνοι σας τους γραφικούς γεωργιανούς δρόμους πριν επιστρέψετε στο πλοίο.





## Ο Πύργος του Λονδίνου & Κόβεντ Γκάρντεν (SOU-22)

Διάρκεια: 10 ώρες | Ενήλικες: €135.00 | Παιδιά: €94.00

Δύο εμβληματικές τοποθεσίες του Λονδίνου βρίσκονται στο δρομολόγιο αυτής της ολοήμερης εκδρομής, η οποία ξεκινά με μια διαδρομή 2,5 ωρών με πούλμαν μέχρι τη βρετανική πρωτεύουσα. Η πρώτη σας επίσκεψη θα είναι ο Πύργος του Λονδίνου, ένα φρούριο και ένα παλάτι του οποίου τα πρώτα μέρη χρονολογούνται από το 1078 και ιδρύθηκαν από τον Γουλιέλμο τον Κατακτητή. Ο οδηγός σας θα σας μεταφέρει στην πύλη του 13ου αιώνα -που εξακολουθεί να φυλάσσεται από τους Yeoman Warders με τις χαρακτηριστικές στολές τους- και θα αφηγηθεί την ιστορία των πύργων. Στο Waterloo Barracks, θα δείτε στη συνέχεια τα ανεκτίμητα Crown Jewels, τα οποία αποτελούνται από 141 αντικείμενα σπάνιων τελετουργικών γεγονότων που περικλείονται με τίποτα άλλο εκτός από τα καλύτερα πετράδια. Κατά τη σύντομη βόλτα με το πούλμαν που ακολουθεί, προσέξτε το Γουέστμινστερ, το Γουάιτχολ, το Μπιγκ Μπεν, την Εκκλησία της Αγίας Μαργαρίτας και το Αβαείο του Γουέστμινστερ καθ' οδόν προς το Κόβεντ Γκάρντεν, όπου ο ελεύθερος χρόνος θα είναι δικός σας. Όχι μόνο το Covent Garden είναι το τέλειο μέρος για να γευματίσετε, αλλά είναι επίσης μια από τις κορυφαίες εμπορικές περιοχές του Λονδίνου με τα πάντα, από ομορφιά, μόδα και παραδοσιακούς πάγκους. Έπειτα ακολουθεί η ώρα να ξαναζήσετε τις φρεσκοκομμένες αναμνήσεις του Λονδίνου με το πούλμαν της επιστροφής στο Σαουθάμπτον.

Σημειώστε: Το Tower of London είναι ένα ιστορικό κτήριο με δύσκολες σκάλες και περάσματα που καθιστούν περιορισμένη την πρόσβαση αναπηρικών αμαξιδίων. Υπάρχουν πολλά σκαλοπάτια σε όλο τον πύργο με λιθόστρωτα σε ορισμένες από τις επιφάνειες και τα μονοπάτια. Οι επισκέπτες περιορισμένης κινητικότητας παρακαλούνται να αξιολογήσουν το προσωπικό τους επίπεδο αντοχής και ικανότητας πριν λάβουν μέρος. Οι επισκέπτες θα συναντήσουν οδηγούς στο Λονδίνο. Μετά την ξενάγηση, οι ξεναγοί θα παραμείνουν στο Λονδίνο και οι επισκέπτες θα επιστρέψουν στο Σαουθάμπτον με συνοδό στο πούλμαν. Το κόστος του μεσημεριανού γεύματος (προαιρετικό) δεν περιλαμβάνεται στην τιμή της ξενάγησης.



## Στόουνχετζ & Σόλσμπερι (SOU-23)

Διάρκεια: 7 ώρες | Ενήλικες: €100.00 | Παιδιά: €74.00

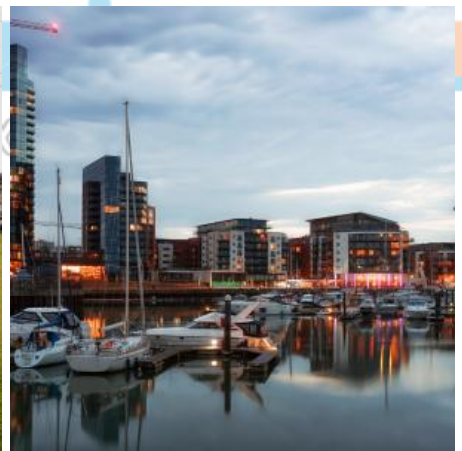
Αφήστε την προβλήτα και ετοιμαστείτε να βυθιστείτε σε μια μέρα μυστηρίου και αρχαιότητας. Κατευθυνόμαστε προς τον κύκλο του Στόουνχετζ, έναν από τους πιο ενδιαφέροντες και αρχαίους τοποθεσίες στο Ηνωμένο Βασίλειο. Βρίσκεται σε μια απέραντη πεδιάδα, η τοποθεσία είναι πραγματικά εντυπωσιακή. τυλιγμένο σε μαγεία και μυστήριο, πολλοί πιστεύουν ότι αυτός ο ιερός χώρος αναδύει μια ιδιαίτερη ατμόσφαιρα. Η χρονολόγηση με ραδιενεργό άνθρακα αποκαλύπτει ότι αυτό το απίστευτο μνημείο χτίστηκε πριν από περίπου 5.000 χρόνια, κατά τη νεολιθική περίοδο. Το ερώτημα ποιος έχτισε το Στόουνχετζ παραμένει σε μεγάλο βαθμό αναπάντητο αν και πολλοί αποδίδουν το μνημείο στους Δρυίδες. Ο οδηγός μας θα μας συνοδεύσει στον κύκλο, παρέχοντας εξηγήσεις και δίνοντάς μας τη δυνατότητα να δούμε τις εντυπωσιακές πέτρες από κοντά. Μπορείτε να παραμείνετε βυθισμένοι στο ξόρκι των αρχαίων χρόνων καθώς συνεχίζουμε την ιστορική μας περιήγηση και το ταξίδι στη μεσαιωνική πόλη του Salisbury, της οποίας το ψηλό κωδωνοστάσιο του καθεδρικού ναού μπορεί να δει κανείς από πολλά μίλια τριγύρω. Ο καθεδρικός ναός του Salisbury είναι μια από τις καλύτερες μεσαιωνικές εκκλησίες στη Βρετανία και χρονολογείται από τον XIII αιώνα. Μετά από μια βόλτα με οδηγό στην πόλη, θα έχετε χρόνο μόνοι σας, ίσως να επισκεφθείτε τον Καθεδρικό Ναό ή να δοκιμάσετε κάποιο φαγητό στα πολλά διάφορα εστιατόρια πριν επιστρέψετε στο λιμάνι.



## Ανακαλύψτε το Μπαθ (SOU-24)

Διάρκεια: 7 ώρες | Ενήλικες: €80.00 | Παιδιά: €59.00

Η κομψή πόλη Μπαθ με την αρχοντική γεωργιανή αρχιτεκτονική της στο χρώμα του μελιού και η οποία φωλιάζει ανάμεσα στην κυριολεκτικά αγγλική ύπαιθρο, συγκαταλέγεται στα πιο όμορφα μέρη της Αγγλίας για επίσκεψη. Οι Ρωμαίοι μετέτρεψαν το Μπαθ στο πρώτο θέρετρο σπα της Αγγλίας και αναβίωσε ως μια κομψή λουτρόπολη τον 18ο αιώνα. Αφού φύγετε από το Σαουθάμπτον, μια γραφική διαδρομή 2 ωρών με το πούλμαν θα σας μεταφέρει στο Μπαθ, όπου θα έχετε μια σύντομη πανοραμική διαδρομή και μια σύντομη πεζοπορία προσανατολισμού για να θαυμάσετε τη γοητευτική γέφυρα Pulteney, που χτίστηκε το 1769-74, τη μοναδική γέφυρα στην Αγγλία με καταστήματα και στα δύο. πλευρές και το οποίο διαθέτει τρεις καμάρες και ένα κεντρικό βενετσιάνικο παράθυρο. Ο οδηγός σας θα επισημάνει τα βασικά αξιοθέατα και θα παρέχει μια ιστορική επισκόπηση κατά τη διάρκεια της περιήγησης στα αξιοθέατα. Τότε θα έχετε αρκετό χρόνο για να περάσετε στην πόλη. Μην παραλείψετε τη σαρωτική Royal Crescent, ίσως έναν από τους πιο όμορφους δρόμους της Αγγλίας, προγραμματίστε ατομικές επισκέψεις ή γευματίστε στα πολλά εστιατόρια του Bath. Η διαδρομή με πούλμαν προς τη Σαουθάμπτον τελειώνει την αγγλική σας μέρα.





## Στα Ίχνη του Τιτανικού (SOU-42)

Διάρκεια: 3 ώρες | Ενήλικες: €35.00 | Παιδιά: €31.00

Ανακαλύψτε τα ιστορικά κτίρια του Σαουθάμπτον και τους δεσμούς του με το θρυλικό RMS Titanic σε αυτή τη συναρπαστική περιήγηση με τα πόδια. Ο Τιτανικός απομακρύνθηκε από την αποβάθρα του White Star στο Σαουθάμπτον για την έναρξη του παρθενικού του ταξιδιού στις 10 Απριλίου 1912. Πέντε ημέρες αργότερα, τις πρώτες πρωινές ώρες της 15ης Απριλίου, βυθίστηκε αφού προσέκρουσε σε παγόβουνο. Η καταστροφή έγινε πρωτοσέλιδο σε όλο τον κόσμο και είχε καταστροφικές συνέπειες για τους κατοίκους της Σαουθάμπτον. Από το 724 πλήρωμα που ζούσε στην περιοχή - μόνο 175 επέστρεψαν σπίτι τους. Η ενδιαφέρουσα περιοδεία σας ξεκινά από την προβλήτα. Μια χαλαρή βόλτα θα σας μεταφέρει στο Queen's Park και θα περάσετε από τα πολυτελή διαμερίσματα που ήταν το παλιό South Western Hotel. Αυτό το ξενοδοχείο ήταν το κατάλυμα για τους επιβάτες της Πρώτης Θέσης πριν επιβιβαστούν στο μεγαλοπρεπές πλοίο. Κοντά είναι τα παλιά γραφεία του White Star όπου συγκεντρώθηκαν εκατοντάδες κάτοικοι του Σαουθάμπτον, περιμένοντας μέρα με τη μέρα για νέα των αγαπημένων τους. Μια βόλτα κατά μήκος της Oxford Street θα σας οδηγήσει μπροστά από μερικά από τα καταστήματα ποτών που απολαμβάνει το άμοιρο συνεργείο, συμπεριλαμβανομένης της παμπ The Grapes, όπου έγιναν τα γυρίσματα της διάσημης ταινίας "Τιτανικός". Στο τέλος του δρόμου βρίσκονται τα ερείπια της εκκλησίας Holyrood όπου στέκεται ένα μνημείο για το πλήρωμα του Τιτανικού. Καθώς περιπλανηθείτε στα αρχαία τείχη του Σαουθάμπτον και μέσα από τον κύριο εμπορικό χώρο, με τον εκλεκτικό συνδυασμό καταστημάτων, θα ακούσετε συγκλονιστικές ιστορίες για τους ήρωες και τους επιζώντες του Τιτανικού. Το αποκορύφωμα της ξενάγησης είναι η επίσκεψη στο SeaCity Museum. Αυτό το διαδραστικό Μουσείο είναι γεμάτο με πληροφορίες και ενδιαφέροντα αναμνηστικά της μοιραίας καταστροφής και απεικονίζει τον αντίκτυπο που είχε το πλοίο της γραμμής στην πόλη.

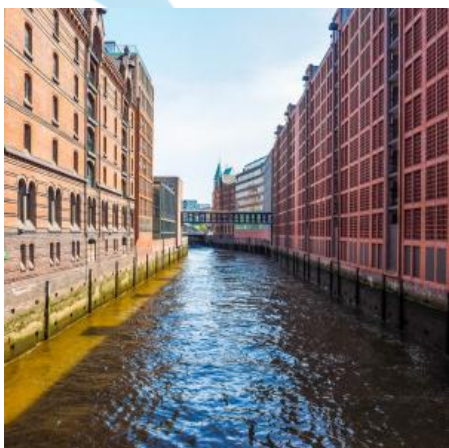


## Αμβούργο Από Ξηρά και Θάλασσα (HAM-04D)

Διάρκεια: 4,5 ώρες | Ενήλικες: €89.00 | Παιδιά: €67.00

Όταν η ναυτική αίσθηση συναντά τις κομψές λεωφόρους, όταν οι ανακτορικές βίλες συναντούν μια από τις πιο διαβόητες συνοικίες της Ευρώπης με νυχτερινή ζωή και όταν η αστική εξάπλωση ανακουφίζεται από στρέμματα πράσινου και ευρύχωρου πάρκου, μπορεί να είναι μόνο ένα μέρος: η Ελεύθερη και Χανσεατική πόλη του Αμβούργου. Η περιήγησή σας ξεκινά με μια οδήγηση στην όμορφη περιοχή ανάπλασης του HafenCity και στο παρακείμενο Speicherstadt, την ιστορική συνοικία των αποθηκών του Αμβούργου.

Στη συνέχεια, θα επιβιβαστείτε σε ένα σκάφος αναψυχής για να γλιστρήσετε κατά μήκος των πλωτών οδών του Αμβούργου για μια μοναδική θέα δίπλα στο νερό του αρχιτεκτονικά ποικίλου ορίζοντα της πόλης. Μόλις επιστρέψετε στο πούλμαν σας, η περιήγηση συνεχίζεται σε όλα τα σημαντικά αξιοθέατα - συμπεριλαμβανομένου του Δημαρχείου, του βοτανικού πάρκου Pflanzen un Blumen, της συνοικίας Reeperbahn και της μοντέρνας περιοχής Junfernstieg. Μια στάση στην εκκλησία του Αγίου Μιχαήλ, το πιο εμβληματικό ορόσημο του Αμβούργου, και μια ευκαιρία να δείτε τα σπίτια του 17ου αιώνα στο Krameramtsgasse ολοκληρώνει την περιήγησή σας.





## Αμβούργο Από Ξηρά και Θάλασσα (HAM-04T)

Διάρκεια: 4 ώρες | Ενήλικες: €86.00 | Παιδιά: €65.00

Όταν η ναυτική αίσθηση συναντά τις κομψές λεωφόρους, όταν οι ανακτορικές βίλες συναντούν μια από τις πιο διαβόητες συνοικίες της Ευρώπης με νυχτερινή ζωή και όταν η αστική εξάπλωση ανακουφίζεται από στρέμματα πράσινου και ευρύχωρου πάρκου, μπορεί να είναι μόνο ένα μέρος: η Ελεύθερη και Χανσεατική πόλη του Αμβούργου. Η περιήγησή σας ξεκινά με μια οδήγηση στην όμορφη περιοχή ανάπλασης του HafenCity και στο παρακείμενο Speicherstadt, την ιστορική συνοικία των αποθηκών του Αμβούργου.

Στη συνέχεια, θα επιβιβαστείτε σε ένα σκάφος αναψυχής για να γλιστρήσετε κατά μήκος των πλωτών οδών του Αμβούργου για μια μοναδική θέα δίπλα στο νερό του αρχιτεκτονικά ποικίλου ορίζοντα της πόλης. Μόλις επιστρέψετε στο πούλμαν σας, η περιήγηση συνεχίζεται σε όλα τα σημαντικά αξιοθέατα - συμπεριλαμβανομένου του Δημαρχείου, του βοτανικού πάρκου Planten un Blomen, της συνοικίας Reeperbahn και της μοντέρνας περιοχής Junfernstieg. Μια στάση στην εκκλησία του Αγίου Μιχαήλ, το πιο εμβληματικό ορόσημο του Αμβούργου, και μια ευκαιρία να δείτε τα σπίτια του 17ου αιώνα στο Krameramtsgasse ολοκληρώνει την περιήγησή σας.

-Αυτή η εκδρομή είναι για επισκέπτες που δεν επιβιβάζονται/ αποβιβάζονται στο Αμβούργο.

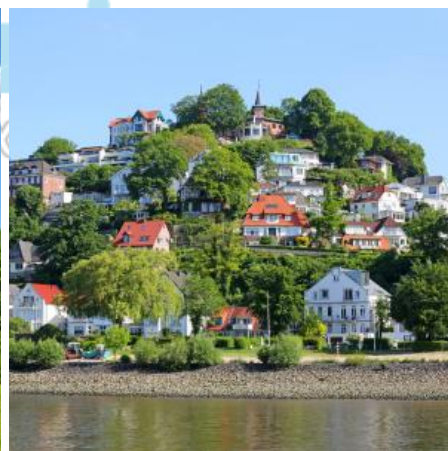
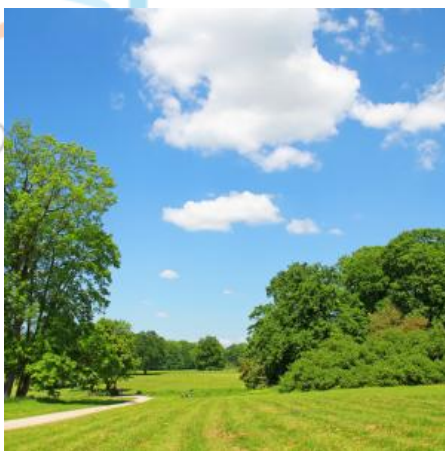
Η κρουαζιέρα στα καλύτερα της!



## Αμβούργο σε όλες την ποικιλία του (HAM-BK1)

Διάρκεια: 4 ώρες | Ενήλικες: €59.00 | Παιδιά: €45.00

Ανακαλύψτε την εκπληκτική ποικιλία του Αμβούργου σε αυτήν την πλήρη περιήγηση στην πόλη. Φεύγοντας από την περιοχή του λιμανιού, θα περάσετε την αίθουσα συναυλιών Elbphilharmonie, μια από τις μεγαλύτερες και πιο προηγμένες ακουστικά στον κόσμο. Συνεχίζοντας τη βόλτα σας δυτικά, θα φτάσετε στην εκκλησία του Αγίου Μιχαήλ, ακολουθούμενη από τη συνοικία St. Pauli και τους Πύργους του Χορού πριν φτάσετε στο πάρκο Jenisch, το παλαιότερο πάρκο στο Αμβούργο. Στη συνέχεια, θα στρίψετε νότια στην παραλία Blankenese, όπου θα σας συναντήσει μια παραθαλάσσια σκηνή έκπληξη. Σε αυτό το σημείο, θα αφήσετε τα ποδήλατά σας για να απολαύσετε την υπέροχη θέα στον ποταμό Έλβα από ένα από τα καφέ στις όχθες του ποταμού. Μετά το διάλειμμα, θα κάνετε ποδήλατο κατά μήκος του Έλβα και θα επιστρέψετε στο κέντρο της πόλης, περνώντας από τη διάσημη ψαραγορά, το Hard Rock Cafe και το St. Pauli Piers. Καθώς κάνετε πετάλι, θα δείτε παραθαλάσσιες βίλες με καλαμιές, ιστιοπλοϊκά σκάφη αγκυροβολημένα σε υπέροχες μαρίνες και παραλίες με δάση. Το τελευταίο σκέλος της βόλτας σας προς τα έξω θα σας οδηγήσει μακριά από την ακτή προς τις λίμνες Alster και το Δημαρχείο του Αμβούργου στο κέντρο, όπου θα έχετε την ευκαιρία για ένα τελευταίο διάλειμμα πριν επιστρέψετε στο πλοίο σας.



## Στιγμιότυπα του Αμβούργου (HAM-05D)

Διάρκεια: 2 ώρες | Ενήλικες: €61.00 | Παιδιά: €46.00

Αυτή η «Ελεύθερη και Χανσεατική Πόλη» είναι η δεύτερη μεγαλύτερη μητρόπολη της Γερμανίας και το μεγαλύτερο λιμάνι της. Κομψό και κοσμοπολίτικο, το Αμβούργο είναι μια πόλη με μεγάλα κτίρια γραφείων, υπέροχους περιπάτους, διεθνή μιούζικαλ, ευρύχωρα πάρκα, πολυτελή εμπορικά κέντρα και, φυσικά, την «άτακτη αλλά ωραία» συνοικία Reeperbahn. Η περιήγησή σας στα αξιοθέατα, συμπεριλαμβανομένων διάφορων σύντομων φωτογραφικών στάσεων, ξεκινά από το υπέροχο Δημαρχείο του τέλους του 19ου αιώνα, ακολουθούμενο από το παλαιότερο χρηματιστήριο της Γερμανίας και, στη συνέχεια, θα σας μεταφέρει στην όμορφη αρχιτεκτονική από κόκκινο τούβλο της Speicherstadt, της ιστορικής συνοικίας των αποθηκών του Αμβούργου. Η κομψή εμπορική περιοχή Jungfernstieg είναι η επόμενη και, εφόσον το επιτρέπει, η αποκλειστική περιοχή Außenalster. Στο δρόμο σας, τέλος, στην παγκοσμίου φήμης συνοικία Reeperbahn, θα περάσετε επίσης από το St. Pauli Landungsbrücken, τις παλιές προβλήτες όπου έδενε ιστιοπλοϊκά σκάφη στο παρελθόν.



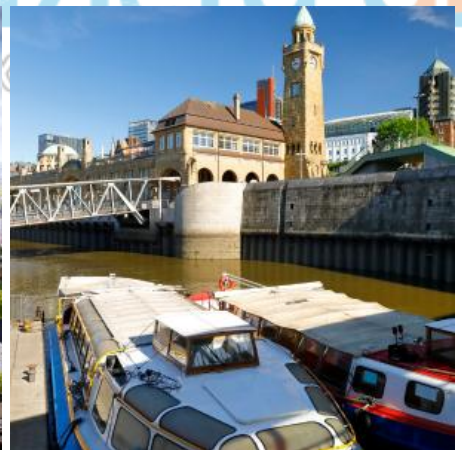
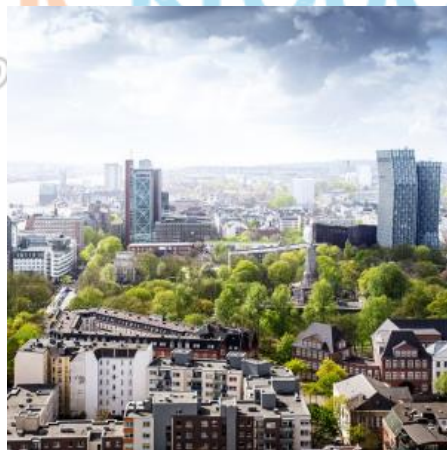


## Στιγμιότυπα του Αμβούργου (HAM-05T)

Διάρκεια: 2 ώρες | Ενήλικες: €58.00 | Παιδιά: €44.00

Αυτή η «Ελεύθερη Χανσεατική Πόλη» είναι η δεύτερη μεγαλύτερη μητρόπολη της Γερμανίας και το μεγαλύτερο λιμάνι της. Κομψό και κοσμοπολίτικο, το Αμβούργο είναι μια πόλη με μεγάλα κτίρια γραφείων, υπέροχους περιπάτους, διεθνή μιούζικαλ, ευρύχωρα πάρκα, πολυτελή εμπορικά κέντρα και, φυσικά, την «άτακτη αλλά ωραία» συνοικία Reeperbahn. Η περιήγησή σας στα αξιοθέατα, συμπεριλαμβανομένων διάφορων σύντομων φωτογραφικών στάσεων, ξεκινά από το υπέροχο Δημαρχείο του τέλους του 19ου αιώνα, ακολουθούμενο από το παλαιότερο χρηματιστήριο της Γερμανίας και, στη συνέχεια, θα σας μεταφέρει στην όμορφη αρχιτεκτονική από κόκκινο τούβλο της Speicherstadt, της ιστορικής συνοικίας των αποθηκών του Αμβούργου. Η κομψή εμπορική περιοχή Jungfernstieg είναι η επόμενη και, εφόσον το επιτρέπει, η αποκλειστική περιοχή Außenalster. Στο δρόμο σας, τέλος, στην παγκοσμίου φήμης συνοικία Reeperbahn, θα περάσετε επίσης από το St. Pauli Landungsbrücken, τις παλιές προβλήτες όπου έδενε ιστιοπλοϊκά σκάφη στο παρελθόν.

-Αυτή η εκδρομή είναι για επισκέπτες που δεν επιβιβάζονται/ αποβιβάζονται στο Αμβούργο.



## Στο Αμβούργο με Ποδήλατο (HAM-BK2)

Διάρκεια: 5 ώρες | Ενήλικες: €75.00 | Παιδιά: €55.00

Αδράξτε αυτήν την ευκαιρία για να εξερευνήσετε τη δεύτερη μεγαλύτερη πόλη της Γερμανίας με τον πιο ζωντανό και άμεσο δυνατό τρόπο: με ποδήλατο rush. Το εξαιρετικά ποικίλο αστικό τοπίο έχει πολλά να τραβήξει τα βλέμματα και η περιήγηση ξεκινά με θέα στην ψαραγορά και τις αποβάθρες του St. Pauli πριν κατευθυνθείτε βορειοδυτικά για να φτάσετε στις εσωτερικές και εξωτερικές λίμνες Alster, περνώντας τη συνοικία St. Pauli, όπου βρίσκεται η περίφημη περιοχή ψυχαγωγίας ενηλίκων Reeperbahn και οι μονόπλευροι Dancing Towers στο δρόμο. Μετά από έναν μακρύ γύρο γύρω από τις δύο λίμνες Alster, θα καταλήξετε στην πλατεία με το δημαρχείο για ένα διάλειμμα που κερδίσατε. Θα έχετε λίγο χρόνο για να εξερευνήσετε μόνοι σας με τα πόδια πριν ανεβείτε ξανά με το ποδήλατό σας για να κάνετε ποδήλατο μέσω της συνοικίας Altona στις όχθες του ποταμού Έλβα. Ακολουθεί ένα δεύτερο διάλειμμα σε ένα από τα παραποτάμια καφέ, μετά από το οποίο θα βρεθείτε να κάνετε ποδήλατο δίπλα στο ποτάμι σε ένα φόντο με θέα στην ακτή, παραθαλάσσιες βίλες με αχυρένιες στέγες, γιοτ και δασικές εκτάσεις στο δρόμο της επιστροφής προς το πλοίο.



## Τα Θαύματα του Μεσαιωνικού Λούμπεκ (HAM-12D)

Διάρκεια: 6 ώρες | Ενήλικες: €100.00 | Παιδιά: €75.00

Απολαύστε μια ευχάριστη γραφική διαδρομή 1,5 ώρας μέσα από την όμορφη γερμανική ύπαιθρο στην υπέροχη χανσεατική πόλη του Λούμπεκ. Ανακαλύψτε το γοητευτικό ιστορικό κέντρο της πόλης, το οποίο έχει ανακηρυχθεί Μνημείο Παγκόσμιας Κληρονομιάς της UNESCO. Εξερευνήστε κομψά σοκάκια και αυλές του 19ου αιώνα που μαρτυρούν τη δόξα της εποχής που ο Λούμπεκ ήταν η καρδιά της Χανσεατικής Ένωσης, της πιο ισχυρής εμπορικής συμμαχίας στον κόσμο της εποχής του. Θαυμάστε την παγκοσμίου φήμης Πύλη Χόλσταν, τα επτά κωδωνοστάσια των πέντε εκκλησιών της πόλης, το Νοσοκομείο του Αγίου Πνεύματος, που χρονολογείται από το 1280, και την εκκλησία της Αγίας Μαρίας - η έδρα του μεγαλύτερου μηχανικού οργάνου στον κόσμο. Μετά τις εξερευνήσεις σας, θα απολαύσετε ένα τυπικό γερμανικό ελαφρύ γεύμα προτού αφήσετε τον οδηγό σας στο Λούμπεκ και επιστρέψετε στο Αμβούργο.



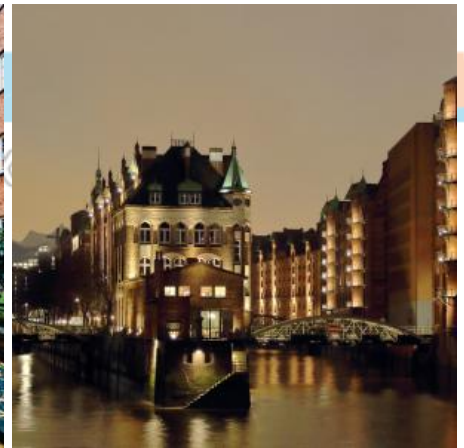


## Τα Θαύματα του Μεσαιωνικού Λούμπεκ (HAM-12T)

Διάρκεια: 6 ώρες | Ενήλικες: €97.00 | Παιδιά: €68.00

Απολαύστε μια ευχάριστη γραφική διαδρομή 1,5 ώρας μέσα από την όμορφη γερμανική ύπαιθρο στην υπέροχη χανσεατική πόλη του Λούμπεκ. Ανακαλύψτε το γοητευτικό ιστορικό κέντρο της πόλης, το οποίο έχει ανακηρυχθεί Μνημείο Παγκόσμιας Κληρονομιάς της UNESCO. Εξερευνήστε κομψά σοκάκια και αυλές του 19ου αιώνα που μαρτυρούν τη δόξα της εποχής που ο Λούμπεκ ήταν η καρδιά της Χανσεατικής Ένωσης, της πιο ισχυρής εμπορικής συμμαχίας στον κόσμο της εποχής του. Θαυμάστε την παγκοσμίου φήμης Πύλη Χόλσταν, τα επτά κωδωνοστάσια των πέντε εκκλησιών της πόλης, το Νοσοκομείο του Αγίου Πνεύματος, που χρονολογείται από το 1280, και την εκκλησία της Αγίας Μαρίας - η έδρα του μεγαλύτερου μηχανικού οργάνου στον κόσμο. Μετά τις εξερευνήσεις σας, θα απολαύσετε ένα τυπικό γερμανικό ελαφρύ γεύμα προτού αφήσετε τον οδηγό σας στο Λούμπεκ και επιστρέψετε στο Αμβούργο.

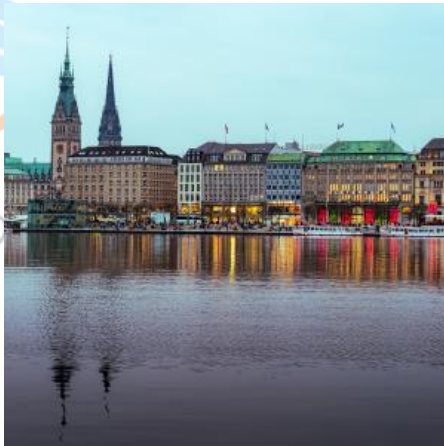
-Αυτή η εκδρομή είναι για επισκέπτες που δεν επιβιβάζονται/ αποβιβάζονται στο Αμβούργο.



## Τα Καλύτερα Σημεία του Αμβούργου (HAM-01D)

Διάρκεια: 4 ώρες | Ενήλικες: €72.00 | Παιδιά: €54.00

Ζήστε το Αμβούργο σε αυτήν την περιήγηση στα πιο εμβληματικά αξιοθέατα του. Η επίσκεψή σας στο μεγαλύτερο λιμάνι και τη δεύτερη μεγαλύτερη πόλη της Γερμανίας ξεκινά από το Δημαρχείο του τέλους του 19ου αιώνα, στη συνέχεια προχωρά στο παλαιότερο χρηματιστήριο της Γερμανίας και συνεχίζει στις υπέροχες γοθικές, παλιές αποθήκες από κόκκινο τούβλο στο Speicherstadt. Ακολουθεί η κομψή εμπορική περιοχή Jungfernstieg, ακολουθούμενη από την υπερ-αποκλειστική συνοικία Außenalster και το St. Pauli Landungsbrücken, παλιές προβλήτες όπου έδεσαν ιστιοπλοϊκά σκάφη στο παρελθόν. Στη συνέχεια, κατευθύνεστε προς την παγκοσμίου φήμης Reeperbahn του Αμβούργου, ένα «μίλι της αμαρτίας» που πήρε το όνομά του από τους κατασκευαστές σκαφών που συνήθιζαν να ασκούν το εμπόριο τους εκεί τον 17ο αιώνα. Η ξενάγηση τελειώνει περνώντας από την εκκλησία του Αγίου Νικολάι Πολέμου και με μια επίσκεψη στην εκκλησία του Αγίου Μιχαήλ και τέλος στο Krameramtsgasse, μια παλιά συνοικία που ξεκίνησε τον 17ο αιώνα ως πρώιμη μορφή στέγασης για χήρες.



## Τα Καλύτερα Σημεία του Αμβούργου (HAM-01T)

Διάρκεια: 4 ώρες | Ενήλικες: €68.00 | Παιδιά: €48.00

Ζήστε το Αμβούργο σε αυτήν την περιήγηση στα πιο εμβληματικά αξιοθέατα του. Η επίσκεψή σας στο μεγαλύτερο λιμάνι και τη δεύτερη μεγαλύτερη πόλη της Γερμανίας ξεκινά από το Δημαρχείο του τέλους του 19ου αιώνα, στη συνέχεια προχωρά στο παλαιότερο χρηματιστήριο της Γερμανίας και συνεχίζει στις υπέροχες γοθτικές, παλιές αποθήκες από κόκκινο τούβλο στο Speicherstadt. Ακολουθεί η κομψή εμπορική περιοχή Jungfernstieg, ακολουθούμενη από την υπερ-αποκλειστική συνοικία Auβenalster και το St. Pauli Landungsbrücken, παλιές προβλήτες όπου έδεσαν ιστιοπλοϊκά σκάφη στο παρελθόν. Στη συνέχεια, κατευθύνεστε προς την παγκοσμίου φήμης Reeperbahn του Αμβούργου, ένα «μίλι της αμαρτίας» που πήρε το όνομά του από τους κατασκευαστές σκαφών που συνήθιζαν να ασκούν το εμπόριο τους εκεί τον 17ο αιώνα. Η ξενάγηση τελειώνει περνώντας από την εκκλησία του Αγίου Νικολάι Πολέμου και με μια επίσκεψη στην εκκλησία του Αγίου Μιχαήλ και τέλος στο Krameramtsgasse, μια παλιά συνοικία που ξεκίνησε τον 17ο αιώνα ως πρώιμη μορφή στέγασης για χήρες.

-Αυτή η εκδρομή είναι για επισκέπτες που δεν επιβιβάζονται/ αποβιβάζονται στο Αμβούργο.

